

# Grand Open

狭山住宅展示場

4/20(土)・21(日)  
10:00~17:00



埼玉県狭山市  
中央2丁目12-8  
にオープン!



WEBにて  
事前予約をして  
ご来場の方へ

## 予約特典

ルルルンプレシャス  
GREEN(バランス)  
32枚入り

**プレゼント**

ヤマト住建に初めてご来店の方限定

さらに

ギフト券最大**15,000円分**

**プレゼント!**

※プレゼントには諸条件がございます。詳しくはHPをご確認ください。



ご予約は  
こちらから

## ガラガラ抽選会

美容グッズや  
日用品が当たる!!

オープン記念イベント開催!

## 野菜詰め放題

大人も子どもも!  
詰め放題にチャレンジ!!

※写真・イラストはイメージです。



高性能な住宅をお手頃価格で



# 狭山住宅展示場 完全公開

UA値  
(外皮平均熱貫流率)  
**0.39**  
(W/m<sup>2</sup>·k)

C値  
(相当隙間面積)  
**0.5以下**  
(cm<sup>2</sup>/m<sup>2</sup>)

**3LDK**

延床面積

115.92 m<sup>2</sup>(35.06 坪)

1階面積 62.93 m<sup>2</sup>

2階面積 47.20 m<sup>2</sup>

PH階面積 5.79 m<sup>2</sup>



**たたみコーナー**

リビングに繋がる空間で家事スペースや子どもの遊び場としても活躍。



**書斎**

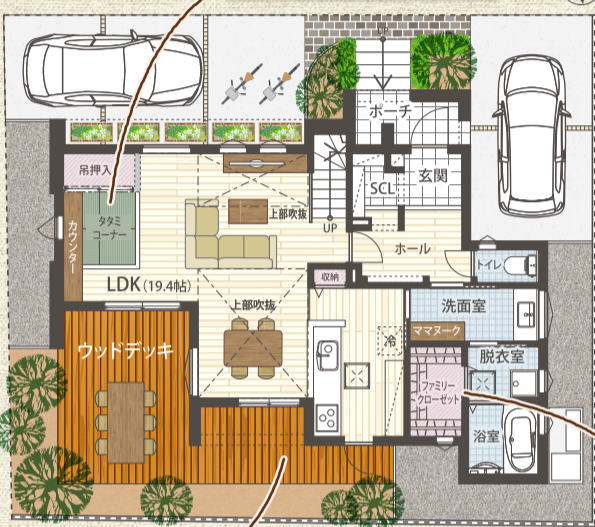
独立した書斎で、リモートワークや趣味に集中できます。



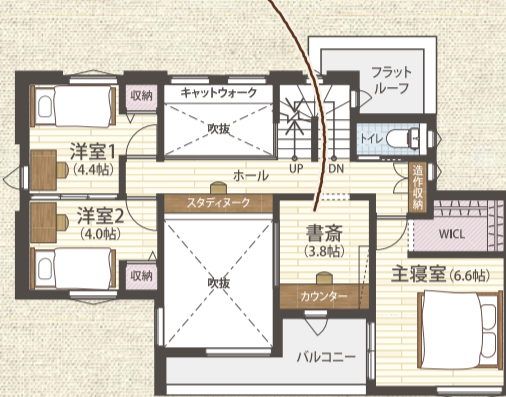
**屋上庭園**

屋上ならではの安全性や開放感の中、家族の時間を満喫できます。

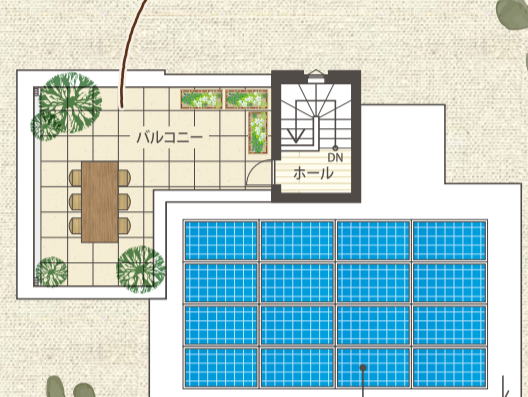
**1階**



**2階**



**PH階**



太陽光パネル(6.0kW)



**ウッドデッキ**

バーベキューやパーティーなど、家族や友人と楽しめるプライベート空間。



**ファミリークローゼット**

家族みんなで使えるファミリークローゼット。収納力も豊富で生活空間もすっきりします。

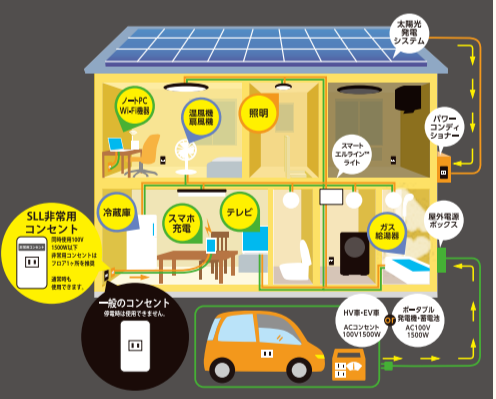
限定  
**5棟**

**グランドオープン記念!  
モニター様募集中!**

**屋上庭園  
or  
Airフローシステム  
どちらかを無料で  
プレゼント!**

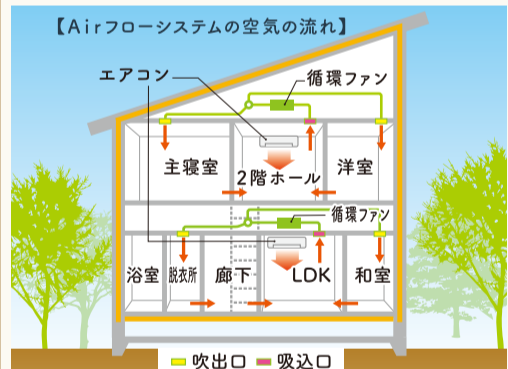
PLUS ONE LIVING  
ヤマト建建は  
屋上販売実績  
**12年連続**  
**全国No.1**  
※プラスワンリビング  
注文住宅の部  
※実績期間:2011年~2022年

**スマートエルライン™ライト搭載**



もしもの時に頼れる電気がある暮らし  
災害による停電がおこり、電気が使用できない状況であっても、スマートエルライン™ライトがあれば簡単に電気を使うことができ安心です。

**室内空気循環システム Airフローシステム搭載**



ルームエアコン2台で1年中快適!  
Airフローシステムは1階リビング、2階ホールにエアコンを設置し、暖冷房による温風・冷風を、エアコン付近の吸込み口よりファンの方でダクトを通じて各部屋に循環させるシステムです。フロアをほぼ一定の温度に保つ事ができる為、どこにいても心身ともにストレスを感じることなく、年間を通して健康・快適に過ごすことができます。

※写真はイメージです。 広告有効期限/令和6年5月31日まで

家は、断熱性能UA値と気密性能C値で家族の健康を買う時代。

**HEAT20**  
【住宅システム認証】  
G3認証を取得!!  
「一般社団法人20年先を見据えた日本の高断熱住宅研究会」による認証システム

**6つ星評価をいただきました!**  
令和4年5月27日、経産省ZEH事業、並びに環境省ZEH事業執行団体SII(一般社団法人環境共創イニシアチブ)のHPにて、ZEHビルダー評価の公表があり、6つ星ZEHビルダーの評価をいただきました。

住宅性能も「見える化」へ  
国が推進する性能表示制度  
**BELS** 全棟標準  
国が推進する表示制度をヤマト建建はいち早くご提案。

**KIDS DESIGN AWARD 2019**  
第13回キッズデザイン賞 受賞

**ヤマト建建 SDGs宣言**  
ヤマト建建は、SDGs(持続可能な開発目標)に取り組んでいます。

お問い合わせは **ヤマト建建** 住まいのギャラリー所沢店 \情報が満載!/\

**0120-130-081**

Tel.04-2928-8010 Fax.04-2928-8001  
〒359-1118 埼玉県所沢市けやき台2-16-10 定休日:毎週水曜日・木曜日

西武狭山線「西所沢」駅より徒歩13分 **MAPCODE** 5 460 124\*65 WEBでご予約またはフリーダイヤルへ

ヤマト建建株式会社【本社】〒651-0083神戸市中央区浜辺通5丁目1番14号神戸商工貿易センタービル18階■創業/昭和62年11月■設立/平成2年1月■資本金/3億1千9百万円■提携住宅ローン/三菱UFJ銀行■取引銀行/三井住友銀行・みずほ銀行・各地域の金融機関■宅地建物取引業免許/国土交通大臣(5)第5946号建設業許可国土交通大臣(特)第20561号(公社)近畿地区不動産公正取引協議会兵庫県宅地建物取引業協会会員こうべKANSAI住環境協議会会員

Instagram  
@yamato\_juken\_saitama

LINE  
登録は  
こちらから

