

ヤマト住建
住まいのギャラリー柏店

ひとり時間も家族時間も
快適に過ごせる健康・省エネ住宅

3度目の大賞受賞!!



ハウス・オブ・ザ・イヤー・イン・エナジー2023
大賞受賞 初参加2009年以來
14期連続受賞
大賞・省エネ住宅特別優良企業賞・坂本委員長賞
トリプル受賞

見学会
開催

Grand Open

柏住宅展示場

5/5(日)・6(月)
10:00~17:00

千葉県柏市
布施新町2丁目5-8
無料イベント開催!



駐車スペースはご予約時にご案内します

WEBにて事前予約をして
ご来場の方へ

予約特典

1組様につき1つ

リファ
イオンケアブラシを

プレゼント

SNS
バズり商品
抽選会参加

韓国コスメ・3wayハンディファン・
吸水ヘアタオルなどが当たる!!

さらに

ヤマト住建に初めてご来店の方限定

ギフト券最大**15,000円分**プレゼント!

※プレゼントには諸条件がございます。詳しくはHPをご確認ください。

ご予約は
こちらから



オープン記念イベント開催!

野菜or
フルーツ
詰め放題

大人も子どもも!
詰め放題に
チャレンジ!!

※写真・イラストはイメージです。

ヤマト住建 住まいのギャラリー柏店

0120-900-820

WEBでご予約またはフリーダイヤルへ

Tel. 04-7148-0810
Fax. 04-7148-0820

ヤマト住建では、気密・断熱にこだわった家づくりを行っています。

2021年度
省エネ大賞
製品・ビジネスモデル部門
経済産業大臣賞受賞
(最高位)

東京
エコビルダーズ
アワード **4部門受賞**

ハイスタンダード賞/断熱・省エネ性能部門 リーディングカンパニー賞/断熱・省エネ性能部門
ハイスタンダード賞/再エネ設備設置量部門 リーディングカンパニー賞/再エネ設備設置量部門
東京都から環境性能の高い住宅の普及に向け業界をけん引する企業として認められました。

高性能な住宅をお手頃価格で

柏住宅展示場 完全公開

UA値
(外皮平均熱貫流率)
0.38
(W/m²・k)

C値
(相当隙間面積)
0.5以下
(cm²/m²)

3LDK

延床面積

127.72 m²(38.63 坪)

1階面積 69.14 m²
2階面積 53.82 m²
PH階面積 4.76 m²



1階



土間部屋

ベビーカーなど屋外で使用するものも気兼ねなく保管できます。



書斎

独立した書斎で、リモートワークや趣味に集中できます。



屋上庭園

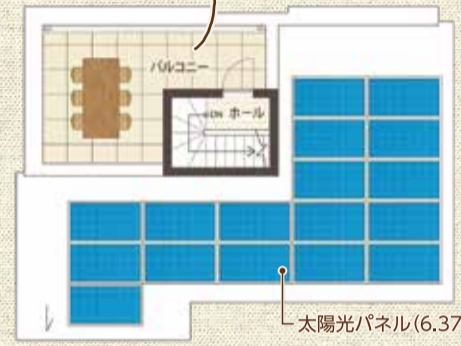
屋上ならではの安全性や開放感の中、家族の時間を満喫できます。



2階



PH階



太陽光パネル(6.375kW)



ウッドデッキ

バーベキューやパーティーなど、家族や友人と楽しめるプライベート空間。



ファミリークローゼット

家族みんなで使えるファミリークローゼット。収納力も豊富で生活空間もすっきりします。

限定
5棟

グランドオープン記念!
モニター様募集中!

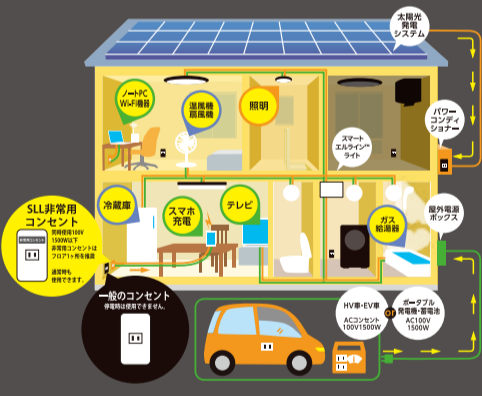
屋上庭園 or YUCACOシステム

どちらかを無料で
プレゼント!

PLUS ONE LIVING 12年連続
ヤマト建建は
屋上販売実績 全国No.1

※プラスワンリビング注文住宅の部 ※実績期間:2011年~2022年

スマートエライン™ライト搭載



もしもの時に頼れる電気がある暮らし
災害による停電がおり、電気が使用できない状況であっても、スマートエライン™ライトがあれば簡単に電気を使うことができ安心です。

全館空調(YUCACOシステム)

ルームエアコン1台で、365日快適で健康に暮らせる住まい。

市販のルームエアコン1台で全館空調する画期的なシステム



二 暖房 冷房 調湿 換気 空気清浄 家中どこでも快適に!!

※空調システム監修 東京大学名誉教授 坂本雄三・日本大学理工学部建築学科助教 井口雅登



※写真はイメージです。広告有効期限/令和6年6月30日まで

家は、断熱性能UA値と気密性能C値で家族の健康を買う時代。

HEAT20
「住宅システム認証」
G3認証を取得!!
「一般社団法人20年先を見据えた日本の高断熱住宅研究会」による認証システム

ZEHビルダー ★★★★★
6つ星評価をいただきました!
令和4年5月27日、経産省ZEH事業、並びに環境省ZEH事業執行団体SII(一般社団法人環境共創イニシアチブ)のHPにて、ZEHビルダー評価の公表があり、6つ星ZEHビルダーの評価をいただきました。

住宅性能も「見える化」へ
国が推進する性能表示制度
BELS 全棟標準
国が推進する表示制度をヤマト建建はいち早くご提案。

KIDS DESIGN AWARD 2019
第13回キッズデザイン賞 受賞

ヤマト建建 SDGs宣言
ヤマト建建は、SDGs(持続可能な開発目標)に取り組んでいます。

お問い合わせは ヤマト建建 住まいのギャラリー柏店

0120-900-820

Tel.04-7148-0810 Fax.04-7148-0820
〒277-0863 千葉県柏市豊四季266-23 定休日:毎週水曜日・木曜日

東武鉄道野田線「豊四季」駅より徒歩9分 MAPCODE: 18 098 146*82 WEBでご予約またはフリーダイヤルへ

ヤマト建建株式会社【本社】〒651-0083神戸市中央区浜辺通5丁目1番14号神戸商工貿易センタービル18階■創業/昭和62年11月■設立/平成2年1月■資本金/3億1千9百万円■提携住宅ローン/三菱UFJ銀行■取引銀行/三井住友銀行・みずほ銀行・各地域の金融機関■宅地建物取引業免許/国土交通大臣(5)第5946号建設業許可国土交通大臣(特-5)第20561号(公社)近畿地区不動産公正取引協議会兵庫県宅地建物取引業協会会員こうべKANSAI住環境協議会会員

情報が満載! /

Instagram @yamato_juken_chiba

LINE 登録はコチラから

