

和歌山市
中島

two-story house



Living



- point
- ママ目線 家事動線
 - 収納にこだわり
 - 吹き抜け・高天井

ボーナス：
1,000万円/年・133,270円/年2回
頭金：0円 借入額：5,150万円
変動金利：0.32% 40年間

※月々のお支払いは一例です。変動金利0.32%は令和6年5月現在の金利です。5年間の返済額は変わりませんが年2回の金利見直しがございます。借りに関しましては金融機関の審査がございますのでお客様の条件によりましてはご利用できない場合もございます。予めご了承ください。

月々支払い例

92,121円 (税込)

■販売価格/5,150万円 ■所在地/和歌山県和歌山市中島447-7 ■交通/JR西日本紀勢本線「宮前」駅徒歩19分、わかやま電鉄貴志川線「竈山」駅徒歩33分(車で6分)、和歌山バス「南小雑賀」バス停徒歩10分 ■土地面積/151.1㎡ ■延床面積/126.82㎡ ■建物構造/木造2階建て、木造軸組パネル工法 ■間取り/3LDK+和室+洗面・ランドリー室+WIC+ワークスペース ■都市計画/市街化区域 ■用途地域/第一種住居地域 ■地目/宅地 ■建ぺい率/60% ■容積率/200% ■土地権利/所有権 ■道路幅員/南側公道6.0mに9.1m接道 ■私道負担/無し ■設備/関西電力、公営水道、個別浄化槽、オール電化 ■現況/完成済み ■築年月/令和5年1月 ■建築確認番号/第総合22-8418号 ■取引形態/売主 ■引渡/相談



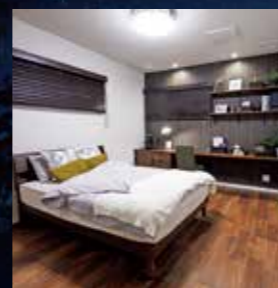
Model house sales event
2棟同時
モデルハウス
特別販売会

すぐに住むことができる、家具家電付き
お得なモデルハウスを手に入れるチャンス！

完全予約制

ナイト見学会

18:00
20:00
(水・木を除く)



※写真はイメージです。

夜だからできる
暮らしのイメージ

週末は時間が取れない方も
フラッと仕事帰りに
立ち寄れます。
昼間とは違った雰囲気を
体感してみませんか？

WEBご来場予約限定

WEBからのご予約で
QUOカード

最大15,000円分
プレゼント!



ご予約は
こちらから!



※プレゼントには諸条件がございます。詳しくはスタッフまでお問合せください。

岩出市
根来

one-story house



Dining



- point
- 駐車場2台
 - 収納にこだわり
 - ママ目線 家事動線

ボーナス：無
頭金：0円 借入額：3,500万円
変動金利：0.32% 40年間

月々支払い例

77,692円 (税込)

■販売価格/3,500万円 ■所在地/和歌山県岩出市根来630-2 ■交通/JR西日本和歌山線「岩出」駅徒歩42分(車で11分) ■土地面積/189.26㎡ ■延床面積/88.50㎡ ■建物構造/木造平屋、木造軸組パネル工法 ■間取り/3LDK+WIC ■都市計画/非線引き区域 ■用途地域/指定なし ■地目/宅地 ■建ぺい率/70% ■容積率/200% ■土地権利/所有権 ■道路幅員/北側6.0mに13.8m接道 ■私道負担/無し ■設備/関西電力、浄化槽、オール電化 ■現況/完成済み ■築年月/令和4年3月 ■建築確認番号/2022-7130 ■取引形態/売主 ■引渡/相談

ヤマト住建 0120-111-314

住まいのギャラリー和歌山店

Tel.073-435-5101 Fax.073-435-5104
定休日：毎週水曜日・木曜日

高性能な住宅を
お手頃価格で

Instagram @yamato_wakayama
建築事例やモデルハウス公開中

▼こちらから

お得な情報続々配信中!

LINE

友だち登録おねがいします!

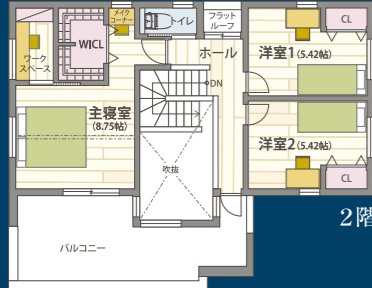
▼こちらから

和歌山中島住宅展示場

高性能住宅

動線に配慮した
ストレスフリーな家

3LDK
延床面積/126.82㎡ (38坪)
◆1階:67.4㎡
◆2階:59.42㎡



2階



1階



現地案内図

住所 和歌山市中島447-7
要予約
和歌山バス「南小雑賀」バス停
徒歩10分

モデルハウスの
情報が
WEBから
見られます!



Thank you for all



ヤマト住建 住まいのギャラリー 和歌山店

〒641-0007 和歌山県和歌山市小雑賀608-1



MAPCODE: 35 097 673*71 紀勢本線「紀三井寺」駅より徒歩19分

ヤマト住建株式会社【本社】〒651-0083神戸市中央区浜辺通5丁目1番14号神戸商工貿易センタービル18階 ■創業/昭和62年11月 ■設立/平成2年1月 ■資本金/3億1千9百万円 ■提携住宅ローン/三菱UFJ銀行 ■取引銀行/三井住友銀行・みずほ銀行・各地域の金融機関 ■宅地建物取引業免許/国土交通大臣(5)第5946号建設業許可国土交通大臣(特-5)第20561号(公社)近畿地区不動産公正取引協議会兵庫県宅地建物取引業協会会員こうへKANSAI住環境協議会会員

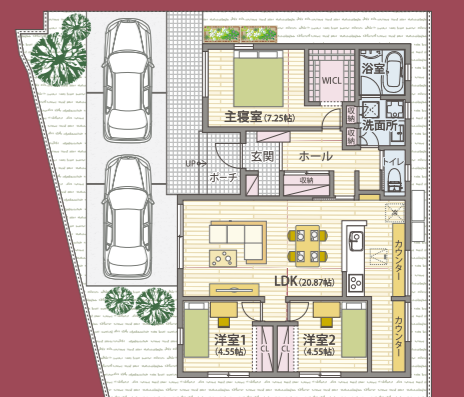
岩出平屋住宅
展示場限定

岩出平屋住宅展示場

豪華家電付き

present

ご成約された方へ **ReFa 10点セットプレゼント!** (詳しくはスタッフまで)



収納に
こだわった
コンパクトな
平屋の家

3LDK
延床面積/88.50㎡(27坪)

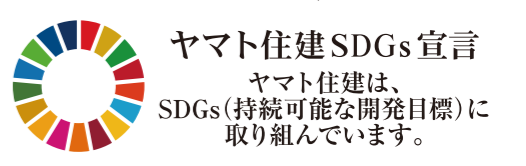
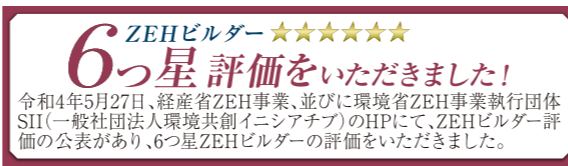
現地案内図

住所 岩出市根来630-2
要予約
岩出根来ICから車で約5分
(約2km)

モデルハウスの
情報が
WEBから
見られます!



家は、断熱性能UA値と
気密性能C値で
家族の健康を買う時代。



※画像はイメージです。広告有効期限/令和6年6月末日まで