



ヤマト住建

所沢市モデルハウス



# ペットと暮らす家

限定1棟

販売開始

人間にも動物にもやさしい  
温度管理がしやすい住宅



しっかりとした断熱・気密性能の家に全館空調システムを導入

## HEAT20 G3グレード

UA値  
(外皮平均熱貫流率)  
**0.26**  
(W/m<sup>2</sup>・k)

C値  
(相当隙間面積)  
**0.4**  
(cm<sup>2</sup>/m<sup>2</sup>)

### 全館空調(YUCACOシステム)

ルームエアコン1台で、365日快適で健康に暮らせる住まい。

市販のルームエアコン1台で全館空調する画期的なシステム



※空調システム監修 東京大学 名誉教授 坂本雄三・日本大学理工学部建築学科 助教 井口雅登

だから動物のための温度管理がとってもしやすい!

このチラシを見て  
ご見学からご成約された方へ

どなたでも  
見守りカメラ  
2台プレゼント

さらに!

- ねこちゃんを飼ってる方
  - 木登りタワー
  - かご型ベッド
  - キャットステップ
 をプレゼント
- わんちゃんを飼ってる方
  - 高品質わんちゃんベッド
  - 高品質ペットカート
 をプレゼント

ねこちゃん・わんちゃん以外を飼っている方にもプレゼントをご用意します!

見学のご予約は  
こちらから



WEBにて事前予約をして  
ご来場の方に

初回来場の方限定

ギフト券

最大 **15,000円分**

**プレゼント!**

※プレゼントには諸条件がございます。  
詳しくはHPをご確認ください。

※写真・イラストはイメージです。広告有効期限/令和6年5月31日まで



住まいのギャラリー所沢店

WEBでご予約またはフリーダイヤルへ

Tel. 04-2928-8010  
Fax. 04-2928-8001

**0120-130-081**



2021年度 **省エネ大賞**

製品・ビジネスモデル部門

経済産業大臣賞受賞 (最高位)



**大賞受賞**

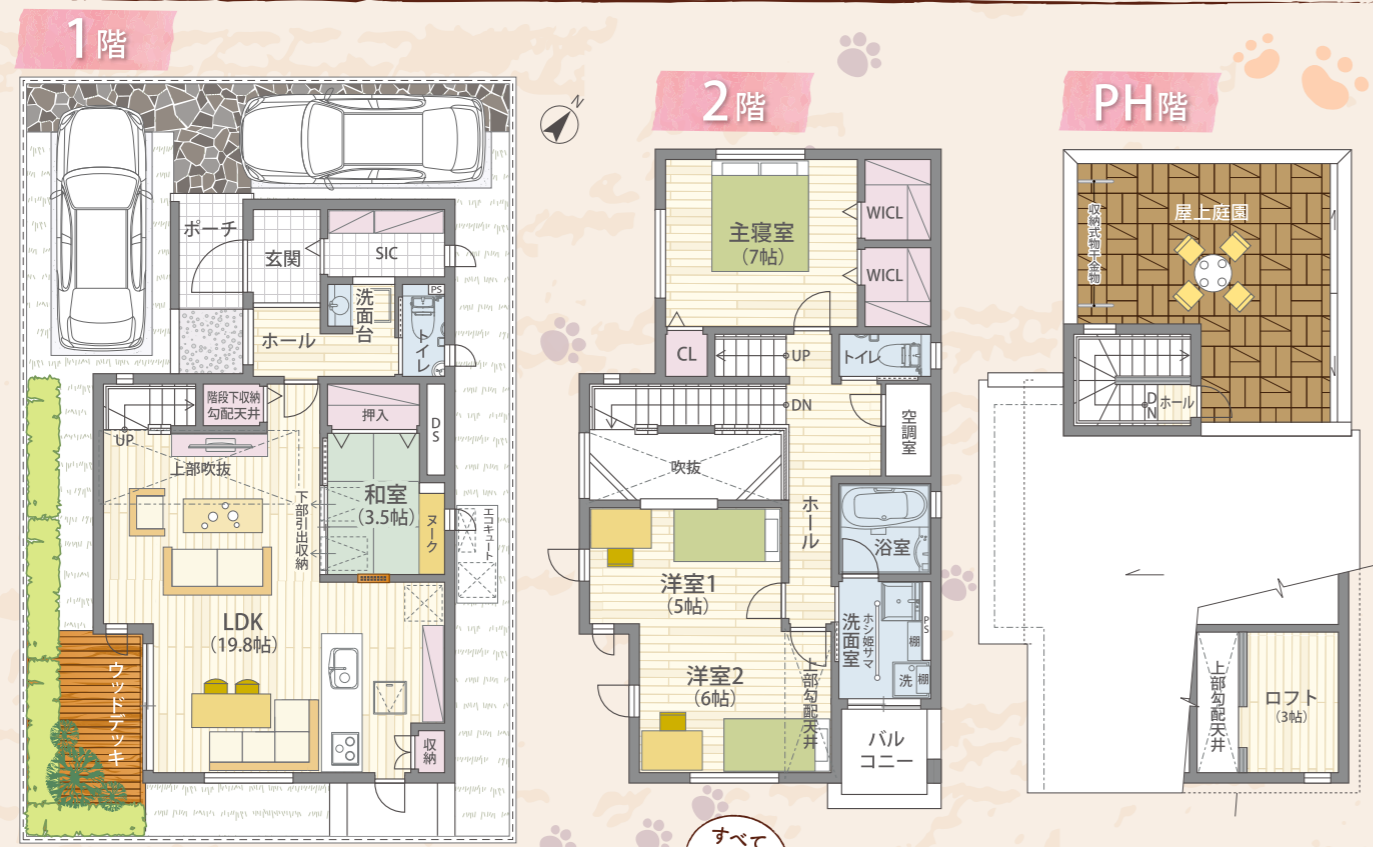
3度目の大賞受賞!!

初参加2009年以来 14期連続受賞



**4LDK** +Sky balcony +Loft  
+SCL +WICL +Wood deck

シンプルで美しい  
「アーバンスタイル」



自然体でゆったり  
のびのび過ごせる  
プライベート空間

**PLUS ONE LIVING**  
ヤマト建建は  
屋上販売実績  
**12年連続**  
**全国No.1**  
※プラスワンリビング注文住宅の部  
※実績期間:2011年~2022年



魔法瓶のような家×太陽光発電で  
電気代もかなり抑えられます

【物件概要】  
■所在地/埼玉県所沢市中富南2丁目25番地28 ■交通/西武新宿線「航空公園」駅よりバス6分、「中富南」停留所、徒歩3分 ■土地面積/122.35㎡ ■用途地域/第2種中高層住居専用地域 ■建ぺい率/60% ■容積率/150% ■防火指定/22条区域 ■引渡日/相談 ■権利/所有権 ■地目/宅地 ■接道/北西幅員約6m 建築基準法第42条第1項第1号 ■私道負担/なし ■構造/木造2階建て ■築年/4年(令和2年5月建築) ■建物面積/1階(55.48㎡)2階(59.41㎡)PH(4.14㎡) 延床面積119.03㎡(36坪) ■間取り/4LDK ■駐車スペース/2台 ■販売価格(税込)/5,980万円 ■設備/公営水道、公共下水、ALL電化、東京電力 ■現況/空家(モデルハウスとして利用中) ■都市計画区域/地区計画区域、景観計画区域(適用外) ■区域区分/市街化区域 ■高さ制限/無し ■建築番号/第19UD11S建05056号 ■取引態様/売主

延床面積/  
119.03㎡(約36.00坪)  
◆1F床面積/55.48㎡(約16.78坪)  
◆2F床面積/59.41㎡(約17.97坪)  
◆PH/4.14㎡(約1.25坪)

引越しもラクラク!  
モデルハウスの素敵な空間をそのままにご購入いただけるので新生活の予算を他に回せます!



販売価格 5,980万円(税込) 月々支払額 96,825円

※月々の支払額は一例です。変動金利0.5%、借入期間35年で算出しております。変動金利0.5%(金利優遇含む)は、令和6年3月現在の金利です。5年間の返済は変わりませんが、年2回の金利見直しがございます。借入に関しましては金融機関の審査がございますのでお客様の条件によりましてはご利用いただけない場合もございます。予めご了承ください。詳しくは担当者までお気軽にお問い合わせください。

家は、断熱性能UA値と気密性能C値で家族の健康を買う時代。

ヤマト建建 住まいのギャラリー所沢店  
**0120-130-081**

Tel.04-2928-8010 Fax.04-2928-8001 WEBでご予約またはフリーダイヤルへ  
〒359-1118 埼玉県所沢市けやき台2-16-10 西武狭山線「西所沢」駅より徒歩13分  
定休日:毎週水曜日・木曜日

ヤマト建建株式会社【本社】〒651-0083神戸市中央区浜辺通5丁目1番14号神戸商工貿易センタービル18階  
■創業/昭和62年11月 ■設立/平成2年1月 ■資本金/3億1千9百万円 ■提携住宅ローン/三菱UFJ銀行  
■取引銀行/三井住友銀行・みずほ銀行・各地域の金融機関 ■宅地建物取引業免許/国土交通大臣(5)第5946号建設業許可国土交通大臣(特-5)第20561号(公社)近畿地区不動産公正取引協議会兵庫県宅地建物取引業協会会員こうべKANSAI環境協議会会員



HEAT20  
「住宅システム認証」  
G3認証を取得!!  
「一般社団法人20年先を見据えた日本の高断熱住宅研究会」による認証システム

6つ星ZEHビルダー  
ZEHビルダー★★★★★  
6つ星評価をいただきました!  
令和4年5月27日、経産省ZEH事業、並びに環境省ZEH事業執行団体SII(一般社団法人環境共創イニシアチブ)のHPにて、ZEHビルダー評価の公表があり、6つ星ZEHビルダーの評価をいただきました。

建築実例やモデルハウス公開中!  
Instagram  
@yamatojuken\_saitama

ヤマト建建 SDGs宣言  
ヤマト建建は、SDGs(持続可能な開発目標)に取り組んでいます。

KIDS DESIGN AWARD 2019  
第13回キッズデザイン賞 受賞

住宅性能も「見える化」へ  
国が推進する性能表示制度  
BELS 全棟標準  
国が推進する表示制度をヤマト建建はいち早くご提案。

お得な情報続々配信!  
LINE  
友だち登録おねがいします!