

おかげさまで37周年

ヤマト住建

住まいのギャラリー
三木店

開放的なスキップフロア
2.5階建感覚

今すぐ新生活スタート! Model house 特別販売

家具家電、カーテン全て装備!



PLUS ONE LIVING



星空を眺めながら
屋上パーティーが
楽しめます!

屋上庭園(水道設備あり)

下記の家具・家電全てお付けしての特別販売!

モデルハウス
販売価格

3,980 (税込) 万円

一式付(オプション装備多数)

- ・Airフローシステム
- ・太陽光発電システム
- ・シアタールーム
- ・全室LED照明
- ・オシャレ家具一式
- ・うるさらエアコン2台設置
- ・某ドラマ使用と同じキッチン設置
- ・書斎コーナー
- ・屋上庭園
- ・家電一式
- ・全室カーテン
- ・制振ダンパー
- ・その他

家族が心地よく暮らすスキップフロアのある家

毎日の電気代を大幅削減

太陽光発電システム
5.52kW搭載



省エネ大賞を受賞した商品にも搭載!

室内空気循環システム

Airフローシステム

ルームエアコン2台で
1年中快適な住まいを実現。



宅地建物取引業免許/国土交通大臣(5)第5946号 建設業許可国土交通大臣(特-5)第20561号
(公社)近畿地区不動産公正取引協議会兵庫県宅地建物取引業協会会員こうべ KANSAI住環境協議会会員

ヤマト住建

住まいのギャラリー
三木店

〒673-0403 兵庫県三木市末広2丁目3-22
TEL.0794-86-6888 FAX.0794-86-6887(水・木曜定休)

お問い合わせは...

0120-01-6600

ご予約は
WEBからが
お得♪



ヤマト住建株式会社【本社】〒651-0083 神戸市中央区浜辺通5丁目1番14号 神戸商工貿易センタービル18階
■設立/平成2年1月 ■資本金/3億1千9百万円 ■提携住宅ローン/三菱UFJ銀行 ■取引銀行/三井住友銀行・みずほ銀行・各地域の金融機関

当社ホームページも是非ご覧ください <http://www.yamatokj.co.jp> ヤマト住建 三木店 検索



〒673-0403 兵庫県三木市末広2丁目3-22
神戸電鉄粟生線 「三木」駅徒歩約2分
三木小野ICより車で約6分
MAPCODE. 31 762 567*07

ハウス・オブ・ザ・イヤー・イン・エナジー
2014・2017・2023

大賞3回受賞

日本における省エネ性能No.1住宅に選ばれました。

HOUSE OF THE YEAR IN ENERGY 2023
14期連続受賞

2023年度は、大賞・省エネ住宅特別優良企業賞・
坂本委員長賞のトリプル受賞！

2021年度
省エネ大賞

(製品・ビジネスモデル部門) 主催：一般財団法人 省エネルギーセンター

最高位/ 経済産業大臣賞 受賞 (ZEB・ZEH分野)

モデルハウスに今すぐ住めます！



〈リビング〉



リビングには、
65型テレビ、ソファ、
ダイニングセット、
ベッド等フル装備のまま



〈ダイニング〉



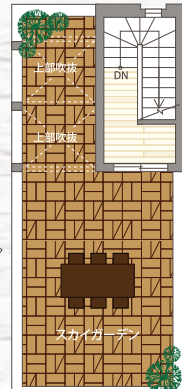
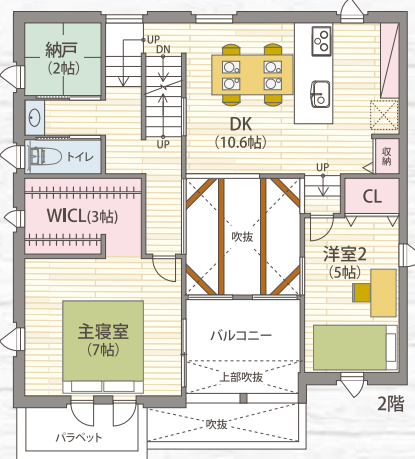
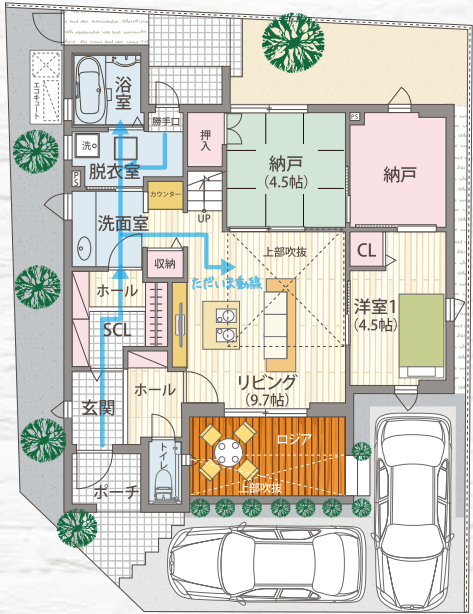
〈琉球畳式の書斎コーナー〉



〈大きな玄関クローク〉



〈2階ウォークインクローゼット〉



〈シアタールーム設備〉



新生活スタート
Airフローシステム
モニター特別価格も
ご用意しております

〈詳しくはスタッフまで〉

住宅ローンのご相談もお任せください！

HEAT20
G2グレード
水準クリア

UA値0.54
(外皮平均熱貫流率) (W/m²・K)

高気密
気密測定実施

C値0.3
(相当隙間面積) (cm²/m²)

3LDK+3N+WICL+Void+Loggia+Sky Garden

■延床面積 130.82m²(約39.57坪) ■1F/64.17m² ■2F/60.03m² ■PH/6.62m²

【物件概要】

●所在地/加東市家原字庄幸 241 番 15 ●交通/JR 加古川線「社町」駅徒歩 28 分(約 2,200m) ●用途地域/第一種住居地域 ●建ぺい率/60% ●容積率/200% ●地目/宅地 ●接道状況/南側幅員約 6m 公道 ●私道負担/無 ●土地の権利形態/所有権 ●構造/木造 2 階建 ●建物完成年月日/令和 3 年 6 月 ●設備/都市ガス・上下水道・関西電力 ●引渡/ご相談 ●取引態様/売主

太陽光発電 5.52kW でシミュレーションした場合
経済効果を生み続けるのでとってもお得！

毎月の積み重ねだから
実感がなかった
その金額は大きいんです！



10年間で

¥1,436,760

なんと 累計30年間で

20年間で

¥2,480,040

▶ ¥3,526,200*1 もお得！

※1) ■本シミュレーションは、発電量及び経済効果を保証するものではありません。天候、外部環境、ライフスタイルなどにより数値は変わります。あくまで目安としてお考えください。また機器の経年劣化による発電量低下は考慮していません。JIS 規格に基づくモジュール容量(公称最大出力)は、理論上の最大発電量を表示しています。実際の発電量は様々な要因により低下し、おおむね7割程度になります。(本シミュレーションは実際の発電量を基準にしています)システム構成にあたっては、発電量・設置コスト・設置スペース・将来の交換リスクなどから総合的に判断しております。モジュール容量がパワーコンディショナの容量を上回る発電をする場合「ピークカット」がありますが、その影響は限定的です。

