

# 家中で涼を感じる。

こだわりが詰まった  
快適住宅を体験しよう!

## 新築現場3棟同時開催

減多にない  
チャンス!

完全予約制  
平日対応可  
ご予約は下記QRコードにて



ヤマト住建の家は、  
断熱性能と気密性能がすごい!

ヤマト住建は高い省エネ性能を認められた会社です。

ハウスメイト・ザ・イヤー・イン・エナジー  
2014・2017・2023  
**大賞3回受賞**

HOUSE OF THE YEAR  
2023年度  
**14期連続受賞**

2023年度は、大賞・省エネ住宅特別優良企業賞・  
取本委員長賞のトリプル受賞!

省エネ大賞  
2021年度  
省エネ大賞  
2022年度

開放的な和の寛ぎを愉しむ家。

**寛** WIDE FRONT

全館空調システム「YUCACO」

電子式集塵方式  
トルネックス  
空気清浄機

電気を自動自足できる  
V2Hシステム

太陽光発電システム  
8.25kW搭載

宿泊体験  
できます

和の居酒屋を思わせる  
リラクスタイニング。

4LDK+Void+WICL+  
Loggia+Wood deck+Entrance gallery

■延床面積131.24㎡(約39.70坪) ■1F/73.90㎡ ■2F/57.34㎡

UA値 0.26 C値 0.4 太陽光発電 8.25kW

近代土間収納の家。ホテルライクで  
リゾート気分の毎日♪

室内空気循環システム  
Airフローシステム

宿泊体験  
できます

土間特有の  
良さを活かした  
近代デザインに♪

3LDK+Void+  
2WICL+Wood deck+Dirt floor

■延床面積107.26㎡(約32.44坪) ■1F/62.55㎡ ■2F/44.71㎡

太陽光発電システム  
7.875kW搭載

UA値 0.35 C値 0.3 太陽光発電 7.875kW

WOOD ONE 集成ビニール階段

ここが  
ポイント

屋上にお庭が  
ある暮らし♪

PLUS ONE LIVING

ヤマト住建は  
売上販売実績  
13年連続  
全国No.1

※プラスワンリビング  
注文住宅の部  
※実績期間  
2011年～2023年

### 土地最新速報

福山市 駅家町

二世帯住宅  
可能

平屋住宅  
可能

土地価格  
1号地 1,052.3万円  
2号地 1,026.6万円

福山市道(中島万能倉幹線)

道路幅員約6m

1号地 約77.95坪  
2号地 約76.05坪

アクセス  
JR福塩線  
「万能倉」駅  
徒歩8分

学校区  
駅家北小学校  
駅家中学校

※平面図内の  
植栽等については  
イメージです。

■所在地/福山市駅家町 ■地目/宅地 ■用途地域/第一種住居地域 ■土地面積/1号地:257.70㎡(約77.95坪)、2号地:251.43㎡(約76.05坪) ■建ぺい率/60% ■容積率/200% ■土地権利/所有権 ■都市計画/市街化区域 ■私道負担/無 ■接道/北側約6m市道(1号地・2号地) ■設備/中国電力・上下水道・プロパンガス ■現況/造成中 ■引渡/ご相談 ■取引態様/販売代理

※物件情報は令和5年7月30日現在です。お問い合わせいただいた時点で商談が入っている場合がございます。土地情報のご紹介は弊社で建築をご検討いただける方に限らせていただきます。※建築条件付宅地(建築条件付宅地契約)について…建築条件付宅地については土地売買契約締結3ヶ月以内にヤマト住建株式会社と住宅建築請負契約を締結していただく事を条件として販売いたします。この期間中に住宅を建築しないことが確定した時、または建築請負契約が成立しなかった場合は土地売買契約は白紙となり受領した金額は無利子にて全額お返しいたします。

宅地建物取引業免許/国土交通大臣(5)第5946号 建設業許可国土交通大臣(特-5)第20561号  
(公社)近畿地区不動産公正取引協議会兵庫県宅地建物取引業協会会員こうべ KANSAI住環境協議会会員

**ヤマト住建** 住まいのギャラリー 福山店

お問い合わせは… **0120-240-810**

〒721-0963 広島県福山市南手城町2丁目16-1 TEL.084-999-1810 FAX.084-999-1809 (水・木曜定休)  
ヤマト住建株式会社【本社】〒651-0083 神戸市中央区浜辺通5丁目番14号 神戸商工貿易センタービル18階  
■設立/平成2年1月 ■資本金/3億1千900万円 ■提携住宅ローン/三菱UFJ銀行 ■取引銀行/みずほ銀行・各地域の金融機関

8月は  
ご来場特典  
グレード  
アップ!

ReFa HAIR DRY TOWEL  
(リファ)ヘアドライタオル

QUOカード 5,000

+ 5,000円分  
プレゼント!

プレゼントには  
諸条件が  
ございます  
(詳しくはスタッフまで)

ご予約は  
こちらから

スペシャル企画!

他社見積もり・プラン持参で  
他社徹底対抗!

JCBギフト券  
50,000円分プレゼント

※ご契約前の方、契約予定地が決まっている方に限ります。

※写真はイメージです。 広告有効期限 令和6年8月末日

福山城公園 山陽新幹線 至東福山駅  
ヤマダ電機アックランド 明神町  
市立東中学校 コニク  
ドン・キホーテ  
府中分かれ 千間土手中 橋 中学校  
エディオン ゆめタウン福山 南手城2丁目(西) 入江大橋北詰  
福山市役所 福山郵便局 福山記念病院 福山市立 手城小学校  
福山立 大学 手城産業道路 手城東公園  
サッカー場

セブンイレブン 南手城2丁目(西)

海鮮問屋 一休総本店

住まいのギャラリー  
福山店

〒721-0963 広島県福山市南手城町2丁目16-1  
JR山陽本線「福山」駅より車で9分  
MAPCODE. 465 812 392\*80

# 二世帯住宅という選択。

～これからは家族みんなで助け合う時代～



今日子ども  
みてくれる？

仕事で遅くなり  
そうだから  
晩御飯お願い♪

お父さん、  
今日は病院の  
日だね！

家族のカタチは  
いろいろ。

二世帯住宅でも状況に応じた  
様々な提案が可能です。  
〈詳しくはスタッフまで〉

親子

## 平面分離(連棟)型

各世帯は、左右に隣り合いながら一体化した建物となっています。両世帯に1階と2階があり一戸建て感覚で住まうことが可能で、日当たりや風通しなどの良さをそれぞれ感じられます。

子親

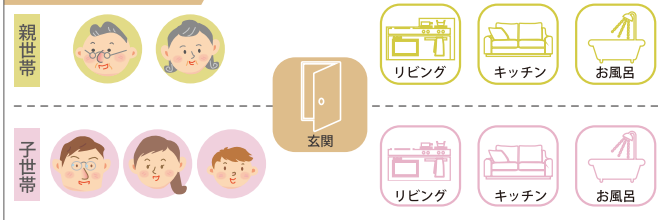
## 上下階分離型

各世帯は、上下階に住まい分けを固りながら一体化した建物となっています。最も一般的なゾーニングでそれぞれが平屋感覚で住まうことができ、居住スペースをゆったりと設けられます。

まずはお話を聞かせてください♪

経験豊富なスタッフが話を聞きまして  
最適な住まい環境をご提案します！

【参考プラン例】上下階分離型



玄関以外は分離の  
ほぼ独立同居タイプの  
生活が可能です♪

2階  
子世帯



2階



玄関  
共有

1階  
親世帯



1階

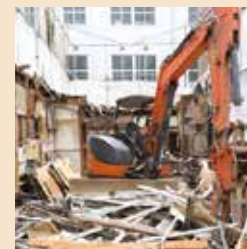
## 建替え応援キャンペーン

解体工事応援費用

建替えの際に行う  
解体の費用を  
一部負担いたします。

最大 **150** (税込) 万円 支援

※建物本体価格から解体工事費用の一部(上限150万円+税込)を解体工事応援費用としてサービス致します。  
※解体工事業者の指定はございません。  
※パッケージ商品、規格商品は対象外となります。た、キャンペーンの併用はできません。



※写真はイメージです。

