

家は、断熱性能UA値と気密性能C値で家族の健康を買う時代。 **高性能な住宅をお手頃価格で**

平屋

和歌山県 岩出市 根来

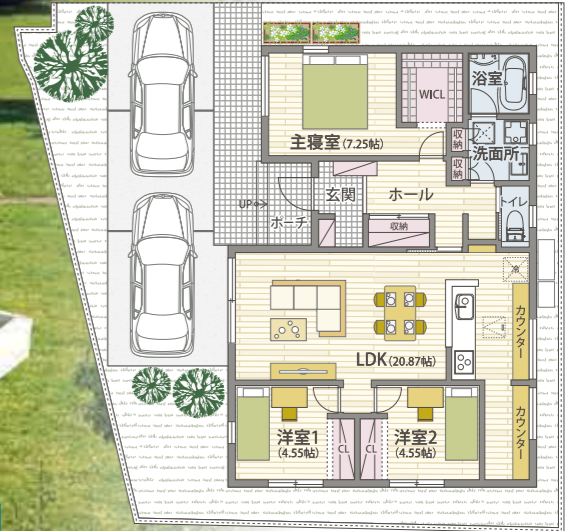
MODEL HOUSE OPEN

2023.3

オープンと同時に/
モデルハウス
特別販売開始

お気軽にお問い合わせ下さい

家電・家具等
全て
そのまま!



WEBにて事前予約をしてお来店の方に

QUOカード **GIFT CARD**
15,000円分プレゼント!

来場予約は
コチラから!



※プレゼントには
諸条件がございます。
詳しくはHPを
ご確認ください。



3LDK
延床面積/88.50㎡ (27坪)

※施工中のため、内観写真はイメージです。

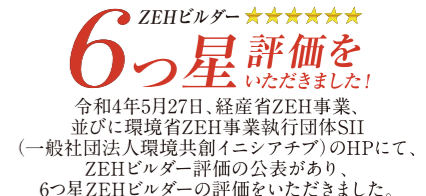


ヤマト住建

住まいのギャラリー和歌山店

☎ 0120-111-314

WEBでご予約またはフリーダイヤルへ 定休日:毎週水曜日・木曜日



ヤマト住建 和歌山 × 南大阪 平屋も2階建ても モデルハウス同時見学会

和歌山県和歌山市中島

家事のしやすさを考えた住まい



POINT

毎日の家事・育児は何かと大変です。ママの味方になる生活動線を考えた家族が住みやすいモデルハウス。家族や友人とBBQをしたり、ガーデンパークなどでもできる屋上庭園もあります。

- Airフローシステム搭載
- 太陽光発電システム搭載

※内観写真は当社施工事例です。

和歌山県和歌山市吉礼

アウトドアリビングのある暮らし



POINT

外出しなくてもオープンライフを愉しむ、開放的なエンジョイ空間のある暮らし。開放的な第二の庭空間バルコニーロジア。テレワークで大活躍な書斎コーナーもあります。

- 全館空調システム搭載
- 太陽光発電システム搭載

大阪府貝塚市東山

屋上庭園のある暮らし



POINT

仲間を呼んでBBQはもちろん、子どもたちとプール遊びをしたり、日だまりの中でティータイムを楽しんだり、屋上庭園のある暮らしを体験してみてください。

- Airフローシステム搭載
- 太陽光発電システム搭載

PLUS ONE LIVING
ヤマト住建は
屋上販売実績
11年連続
No.1
※プラスワンリビング注文住宅の部
※実績期間:
2011年~2021年

住宅性能「見える化」へ国が推進する性能表示制度



BELS 全棟標準

国が推進する表示制度をヤマト住建はいち早くご提案。



KIDS DESIGN AWARD 2019
第13回キッズデザイン賞 受賞



ヤマト住建SDGs宣言
ヤマト住建は、SDGs(持続可能な開発目標)に取り組みんでいます。

Instagram 建築実例やモデルハウス公開中



@yamato_wakayama @yamato_minamiosaka

YouTube おうちで気軽に視聴!



LINE お得な情報続々配信中!



友だち登録おねがいします!

ヤマト住建
住まいのギャラリー和歌山店
☎0120-111-314 Tel.073-435-5101 Fax.073-435-5104
〒641-0007 和歌山県和歌山市小雑賀608-1
MAPCODE 35 097 673*71 紀勢本線「紀三井寺」駅より徒歩19分
定休日:毎週水曜日・木曜日 WEBでご予約またはフリーダイヤルへ

住まいのギャラリー南大阪店
☎0120-52-1288 Tel.072-493-0810 Fax.072-493-0830
〒597-0081 大阪府貝塚市麻生中966-1
MAPCODE 10 330 817*38 JR阪和線「東貝塚」駅より徒歩約7分
定休日:毎週水曜日・木曜日 WEBでご予約またはフリーダイヤルへ

安心の新型コロナ対策

- オンライン面談も可能!
- マスクの着用徹底!
- 店内にてアルコール消毒の徹底
- 商談スペースの飛沫防止カーテン設置



ヤマト住建株式会社【本社】〒651-0083 神戸市中央区浜辺通5丁目1番14号神戸商工貿易センタービル18階 ■創業/昭和62年11月 ■設立/平成2年1月 ■資本金/3億1千9百万円 ■提携住宅ローン/三菱UFJ銀行 ■取引銀行/三井住友銀行・みずほ銀行・各地域の金融機関 ■宅地建物取引業免許/国土交通大臣(5)第5946号建設業許可国土交通大臣(特-30)第20561号(公社)近畿地区不動産公正取引協議会兵庫県宅地建物取引業協会会員こうべKANSAI住環境協議会会員

広告有効期限/令和5年4月末日まで