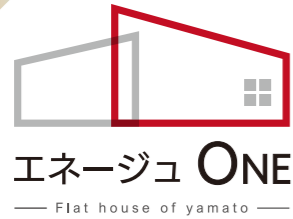


心地よさと機能性を追求した「新しい平屋」

新商品 エネルギー ONE のモデルハウス

新商品

エネルギーONE 新登場!



延床面積 約24.04坪

1,770万円~
(税込) ※付帯工事費別

美と
実用性の融合

高いデザイン性と機能性で、
ライフスタイルを上質に変え、
生活の全てを1つのフロアに
集約・動線の最適化にすることで
日常生活がより便利に。

ヤマト建建の
「エネルギーONE」は、
あなたのための家、
あなたのための
スペースです。



モニターパックキャンペーン

地域限定

1棟

人気設備2点
プレゼント!

【キャンペーン条件】

- ・「完成見学会」にご協力頂けるモニター様に限ります。
- ・市町村ごとに1棟のみのモニター様募集となります。



プレミアムキッチン

＋
カップボード

キッチンW=2550mm/
カップボードW=1800mm



＋
ダイキンエアコン(18畳用)

RXシリーズうるさらX
(小売り希望価格 64万9000円)

※写真は全てイメージです。



ヤマト建建

住まいのギャラリー
和歌山店

WEBにて事前予約をしてお来店の方に



QUOカード
5,000円分プレゼント!

※プレゼントには諸条件がございます。
詳しくはHPをご確認ください。



2021年度
省エネ大賞
製品・ビジネスモデル部門
経済産業大臣賞受賞
(最高位)



HOUSE
13期連続受賞
2022年度ダブル受賞
2014年度・2017年度
大賞2度受賞

岩出平屋住宅展示場
グランドオープン

岩出市
根来



3LDK
延床面積/
88.50㎡
(27坪)

完全予約制
10:00~17:00
水・木 定休日



エネージュ ONE
プランの一部をご紹介

まずはご要望をお聞かせください。
お客さまの理想の住まいをカタチにします！

総額シミュレーション

いくらまでなら購入可能？

【土地】700万円+【建物】1,770万円<税込>

例えば **総額2,470万円<税込>**
の場合(ボーナス返済なし)

月々63,846円*

のお支払い

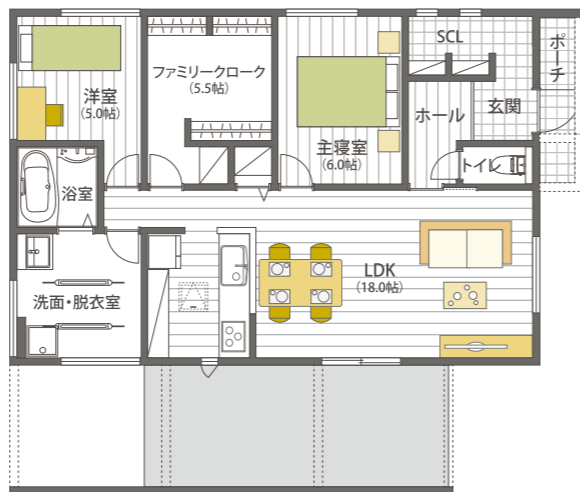
ご自身でもローン返済計算できます

無理のないローン計画をたてて
快適なマイホームライフを！

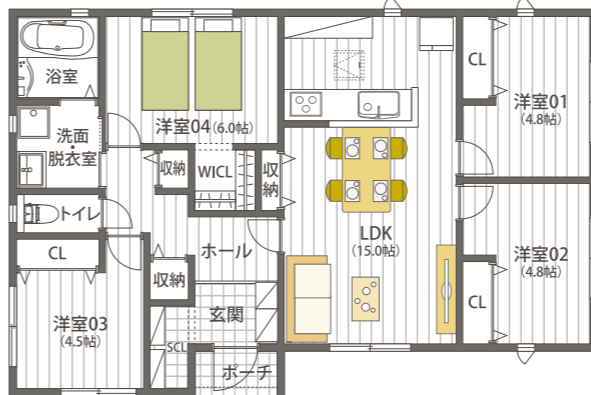


定期的に、ローン相談会を開催しております。
詳しくは担当までお気軽にご連絡ください。

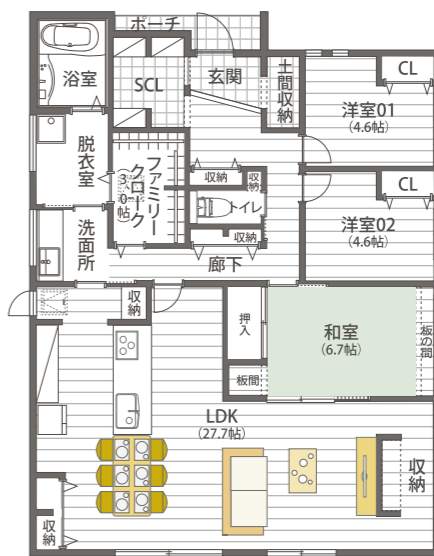
※借入は、三井住友信託銀行(提携ローン)・借入金額2,470万円・35年(420回払い)返済・変動金利0.475%(金利優遇含む)で計算しております。※別途諸経費・個別審査有ローンの借入には審査がございます。条件によっては借入できない場合がございますので、予めご了承ください。詳しくは担当者までお気軽にお問い合わせください。



1階床面積：79.49㎡ (24.04坪)
延床面積：79.49㎡ (24.04坪)



1階床面積：84.05㎡ (25.42坪)
延床面積：84.05㎡ (25.42坪)



1階床面積：115.51㎡ (34.94坪)
延床面積：115.51㎡ (34.94坪)

**特選
土地情報**

物件情報多数！
土地探しもヤマト住建に
お任せください！

広告掲載できない情報も
多数ございますので
お気軽にお問い合わせください。

①岩出市波分144-1

■土地面積/165.29㎡(約50.00坪)

土地価格 **775万円**
JR阪和線「紀伊駅」バス乗車約13分
和歌山バス「根来西停」徒歩約6分
山崎北小学校・岩出中学校区
■所在地/岩出市波分144-1 ■地目/宅地 ■用途地域/無指定 ■建ぺい率/70% ■容積率/200% ■土地権利/所有権 ■都市計画/非線引き ■私道負担/無 ■接道/東側幅員6m公道 ■設備/関西電力・上下水道・都市ガス ■現況/更地 ■引渡/即時 ■取引形態/仲介

④和歌山市松江東四丁目1294番60外

■土地面積/214.74㎡(約64.95坪)

土地価格 **845万円**
南海加太線「東松江駅」徒歩約1分
松江小学校・河西中学校区
■所在地/和歌山市松江東四丁目1294番60外 ■地目/宅地 ■用途地域/一住 ■建ぺい率/60% ■容積率/200% ■土地権利/所有権 ■都市計画/市街化区域 ■私道負担/無 ■接道/南側幅員4m市道 ■設備/関西電力・上下水道・浄化槽・プロパンガス ■現況/更地 ■引渡/相談 ■取引形態/仲介

②紀の川市三谷2

■土地面積/167.0㎡(約50.51坪)

土地価格 **848.5万円**
JR和歌山線「下井阪駅」徒歩約24分
池田小学校・打田中学校区
■所在地/紀の川市三谷2 ■地目/宅地 ■用途地域/無指定 ■建ぺい率/70% ■容積率/200% ■土地権利/所有権 ■都市計画/非線引き ■私道負担/無 ■接道/北側幅員6m公道 ■設備/関西電力・上下水道・プロパンガス ■現況/更地 ■引渡/相談 ■取引形態/仲介

⑤和歌山市府中567-1(地番)

■土地面積/181.82㎡(約55.00坪)

土地価格 **990万円**
JR阪和線「紀伊駅」徒歩約27分
紀伊小学校・紀伊中学校区
■所在地/和歌山市府中567-1(地番) ■地目/宅地 ■用途地域/2種住居 ■建ぺい率/60% ■容積率/200% ■土地権利/所有権 ■都市計画/市街化区域 ■私道負担/無 ■接道/東側幅員5m公道 ■設備/関西電力・上下水道・側溝・浄化槽・プロパンガス ■現況/更地 ■引渡/相談 ■取引形態/仲介

③岩出市今中162-18他1筆

■土地面積/317.01㎡(約95.89坪)

土地価格 **900万円**
和歌山バス那賀「さくら公園停」徒歩約5分
中央小学校・岩出第二中学校区
■所在地/岩出市今中162-18他1筆 ■地目/宅地 ■用途地域/無指定 ■建ぺい率/70% ■容積率/200% ■土地権利/所有権 ■都市計画/非線引き ■私道負担/無 ■接道/東側幅員約5m市道・西側幅員約5m市道 ■設備/関西電力・上下水道引込必要・浄化槽・プロパンガス ■現況/更地 ■引渡/相談 ■取引形態/仲介

⑥岩出市根来720

■土地面積/171.52㎡(約51.88坪)

土地価格 **752.26万円**
JR阪和線「紀伊駅」バス乗車約10分
和歌山バス「安上停」徒歩約4分
根来小学校・岩出第二中学校区
■所在地/岩出市根来720 ■地目/宅地 ■用途地域/無指定 ■建ぺい率/70% ■容積率/200% ■土地権利/所有権 ■都市計画/非線引き ■私道負担/無 ■接道/北側幅員6m公道 ■設備/関西電力・上下水道・都市ガス ■現況/更地 ■引渡/相談 ■取引形態/仲介

住宅性能も「見える化」へ
国が推進する性能表示制度
BELS 全棟標準
国が推進する表示制度を
ヤマト住建はいち早くご提案。

HEAT20
「住宅システム認証」G3認証を取得!!
「一般社団法人20年先を見据えた日本の高断熱住宅研究会」による認証システム

Instagram @yamato_wakayama 建築実例やモデルハウス公開中
こちらから
ヤマト住建の家づくりを大公開!

YouTube
おうちで気軽に視聴!

お得な情報続々配信中!
LINE
友だち登録おねがいします!

ZEHPビルダー★★★★★
6つ星評価をいただきました!
令和4年5月27日、経産省ZEH事業、並びに環境省ZEH事業執行団体SII(一般社団法人環境共創イニシアチブ)のHPにて、ZEHPビルダー評価の公表があり、6つ星ZEHPビルダーの評価をいただきました。

ヤマト住建SDGs宣言
ヤマト住建は、SDGs(持続可能な開発目標)に取り組んでいます。
KIDS DESIGN AWARD 2019
第13回
キッズデザイン賞 受賞

ヤマト住建 住まいのギャラリー和歌山店

0120-111-314

Tel.073-435-5101 Fax.073-435-5104

〒641-0007 和歌山県和歌山市小雑賀608-1 紀勢本線「紀三井寺」駅より徒歩19分

定休日：毎週水曜日・木曜日

WEBでご予約またはフリーダイヤルへ「岩出平屋住宅展示場希望」とお問い合わせ下さい。

ヤマト住建株式会社【本社】〒651-0083神戸市中央区浜辺通5丁目1番14号神戸商工貿易センタービル18階 ■創業/昭和62年11月 ■設立/平成2年1月 ■資本金/3億1千9百万円 ■提携住宅ローン/三菱UFJ銀行 ■取引銀行/三井住友銀行・みずほ銀行・各地域の金融機関 ■宅地建物取引業免許/国土交通大臣(5)第5946号建設業許可国土交通大臣(特-30)第20561号(公社)近畿地区不動産公正取引協議会兵庫県宅地建物取引業協会会員こうべKANSAI環境協議会会員



広告有効期限/令和5年11月30日まで