

# GRAND OPEN

ご見学  
 宿泊体験  
 受付開始

見学会受付開始

完全予約制

平日対応可  
 (水・木曜定休)

※詳しくはスタッフまで。

ご予約はこちら



## トレーニングルーム& 2.5階秘密の隠れ家がある家。

「ダイエットに♪」、「本格的に鍛えたい!」、「部活動の自主トレーニング♪」など家族の健康と、億劫になりがちな運動を可能にするトレーニングルームがあるお家。家族のコミュニケーションの場としても魅力の空間です。またひとり時間を大切にできるように2.5階に素敵な隠れ家を2部屋も設置。ダイニングの「和のバルスタイル」を取り入れたタタミコーナー一体型のスペースが家族の食事に花をそえ、仲良し家族の楽しいお家へ見所満載の楽しいモデルハウスです。ぜひご自身でご体感ください。



和のバルキッチンスタイル：タタミコーナー



しっかり鍛える♪

トレーニングルーム

ダイエットに♪

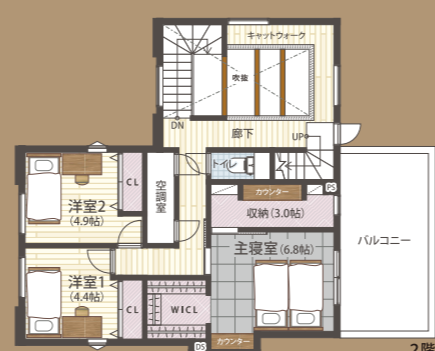
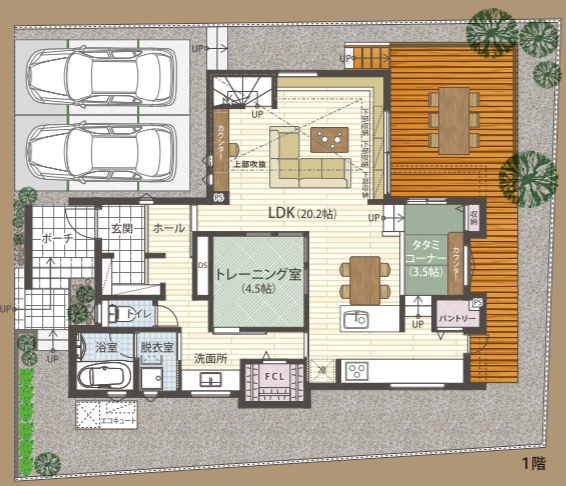


秘密の隠れ家 1 スタディホール



秘密の隠れ家 2 オープンロフト

(詳しくは中面をご覧ください)



3LDK+WICL+Void+WICL+ Study hall +  
 Training room + TATAMICorner + Open loft

■延床面積137.81㎡(約41.68坪) ■1F/77.08㎡ ■2F/60.73㎡

毎月の電気代を大幅削減  
**太陽光発電システム  
 7.5kW搭載**  
 環境にやさしいエコ生活♪  
 停電時、災害時にも安心♪

WEBから事前予約で  
**今ならギフト券  
 最大15,000円分**  
 プレゼント!!  
 [プレゼント対象条件]  
 ●ヤマト住建へ初来店の方 ●WEBから事前予約された方  
 ●アンケート記入・LINE登録、他SNSへ登録協力された方  
 ※当日のご予約の方は対応が出来ない場合があります。



「中小企業からニッポンを元気にプロジェクト」  
 公式アンバサダー ウェンツ瑛士

ヤマト住建 滋賀店  
 お問い合わせは...  
**0120-93-6291**  
 ヤマト住建株式会社[本社]〒651-0083 神戸市中央区浜辺通5丁目1番14号 神戸商工貿易センタービル18階  
 ■設立/平成2年1月 ■資本金/3億1千9百万円 ■提携住宅ローン/三菱UFJ銀行 ■取引銀行/三井住友銀行・みずほ銀行・各地域の金融機関

当社ホームページも是非ご覧ください  
<http://www.yamatojk.co.jp>  
 ヤマト住建 滋賀店 検索

ヤマト住建  
 住まいのギャラリー 滋賀店  
 〒525-0027 滋賀県草津市野村6丁目2番9号  
**148 669 831\*56**  
 野村中央 至JR草津駅 拡大図

※写真はイメージです。 広告有効期限 令和6年7月末日



ハウス・オブ・ザ・イヤー・イン・エナジー  
2014・2017・2023

大賞3回受賞

日本における省エネ性能No.1住宅に選ばれました。

HOUSE OF THE YEAR  
2023  
14期連続受賞

2023年度は、大賞・省エネ住宅特別優良企業賞・  
坂本委員長賞のトリプル受賞。



2021年度  
省エネ大賞  
最高位/経済産業大臣賞 受賞 (ZEB・ZEH分野)

エネルギー価格高騰の時代に お家の光熱費は  
太陽が払う時代!

高性能な住宅をお手頃価格で  
家は、断熱性能UA値と気密性能C値で  
家族の健康を買う時代。

Model house

# グランドオープン記念キャンペーン

国内最高クラスの断熱性能と地震に強い制振ダンパーなど、ワンランク  
上の高性能仕様、ヤマト住建オリジナルハイグレードキッチンと光触媒  
の力で外壁をいつまでも美しく保つ「光セラ」を標準装備しました。

限定  
3棟

HEAT20 G2 グレード UA値 0.42 (外皮平均熱貫流率) (W/m<sup>2</sup>・K) 高気密 気密測定実施 C値 0.5 (相当隙間面積) (cm<sup>2</sup>/m<sup>2</sup>)

延床面積  
30坪

キャンペーン  
特別価格

# 2,150万円

(税込)  
(付帯工事費別・30坪で計算)

快適と安心の暮らしを実現する高性能標準装備

YAMATO JUKEN ORIGINAL KITCHEN

## LAKASA

Smart Edition

ヤマト住建 × EIDAI

High 1

フロントオープン  
食器洗い乾燥機



High 2

タッチレス浄水器  
一体型水栓



High 3

ステンレス &  
ハイブリッドクォーツ  
ワークトップ



High 4

スクエアシンク



熱にも傷にも  
汚れにも強い。

外壁KMEW「光セラ18」グレードアップ



※住宅の地域、環境や使用条件によって劣化の進行状況が異なりますので、  
あくまで目安としてご活用ください。メンテナンス時期および内容を保証するものではありません。

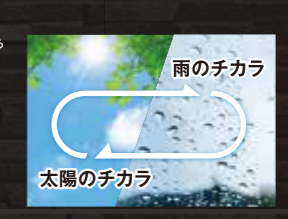
外壁のメンテナンスは40年後。  
費用も40年先なので経済的!

太陽の力で外壁に付着した汚れを分解、雨水で洗い流す。  
ダブルの洗浄サイクルで、365日セルフクリーニング。



太陽と雨が洗ってくれるので  
365日お掃除不要。

3層のコーティングが長年にわたって色あせ、  
日焼けを防ぎ、新築時の外観を保ちます。



KMEW

光セラ

40年  
品質



洗面化粧台



エコラット



タンクレストイレ



シャロンウインドNS50トリプル

国内初搭載  
国内最高クラスの断熱性能へ

熱貫通率 0.79 W/(m<sup>2</sup>・K) ※2  
ガラス総厚 最大41mm

熱貫通率 0.94 W/(m<sup>2</sup>・K) ※2  
ガラス総厚 37mm ※1 業界最大

カーボンニュートラル社会の実現へ  
樹脂サッシのニュースタンダード

世界的に認められた断熱アイテム。  
4年連続 全国No.1  
樹脂サッシ供給数で第1位!  
ヤマト住建はエクセルシェン出荷数で最も多くなります  
※1 国内樹脂サッシメーカー各社Webサイト・カタログで  
公開する以下の仕様の樹脂サッシの断熱性能値、  
ガラス総厚を比較。(2023年1月6日現在 当社調べ)  
※2 Uw値は、JIS A2102-1、2及び  
JIS B3107に基づいた計算値です。

制振ダンパー

evoltz × BILSTEIN  
Innovative collaboration with a global part maker

耐震 + 制振  
耐震構造を  
しなやかに、  
そして強くする

制振装置 evoltz (エヴォルツ)  
9年連続出荷数 全国1位

実績期間: 2014年4月~2023年9月末 (「SSダンパー」 [L20] の出荷数も含む) ※株式会社evoltz調べ

※画像はイメージです。 広告有効期限 令和6年7月末日

G3 住宅システム認証 HEAT20  
HEAT20「住宅システム認証」  
G3認証を取得!!  
(一般社団法人20年先を見据えた)  
日本の高断熱住宅研究会  
による認証システム

ヤマト住建SDGs宣言  
ヤマト住建は、SDGs(持続可能な開発目標)に  
取り組んでいます。

KIDS DESIGN AWARD 2019

BELS 全棟標準でBELS取得!  
BELSは、国が推進する住宅の省エネ性能の表示制度で、  
性能に応じて5段階で★表示がされます。  
ZEH住宅の場合は  
最高性能表示の★★★★★5つ星住宅です!

ZEHビルダー 6つ星評価を  
いただきました  
令和4年5月27日、経産省ZEH事業、並びに環境省ZEH事業執行団体SHI(一般  
社団法人環境共創(イノチア)のHPにて、ZEHビルダー評価の公表があり、6つ  
星ZEHビルダーの評価をいただきました。

定期的にお得な情報  
配信!  
LINE

Instagram  
安心・快適なお家情報が満載! Follow me!  
@yamatoshiga

YouTube  
ヤマト住建滋賀チャンネルで動画配信中  
お家作りのお役立ち情報をご提供