



業界トップクラスの高気密・高断熱による
高い省エネ性能が認められました!

経済産業大臣賞受賞(最高位)

2021年度

省エネ大賞

(製品・ビジネスモデル部門)



おかげさまでトリプル受賞!!



12期連続受賞

ハウス・オブ・ザ・イヤー・イン・エナジー-2014・2017

大賞2回受賞

日本における
省エネ性能No.1住宅
に選ばれました。

設計士と考える「ヤマト住建」の家づくり

間取りプランやお見積の無料作成、
資金計画のご相談も承ります

“こんな家に住みたい”
とお考えの方は是非ご来場ください!

夏はずずしく、
冬はあったかい

窓回りの結露を
防止したい

地震や災害に
強い家になりたい

家事や子育ての
生活動線にこだわりたい

電気を発電、蓄電して
電気代を節約したい

将来、子どもや孫に
引き継げる家になりたい



お近くの展示場にお気軽にご来店ください!!

右記QRコード(WEB)にて事前予約をしてお来店の方に

QUOカード **10,000円分プレゼント!!**

※ご来場プレゼント進呈には条件がございます。詳しくはHPに記載しております。

初回来場の方
限定
ご来場のご予約は
コチラから

住まいのギャラリー
西宮北店

住まいのギャラリー
三木店

住まいのギャラリー
鈴蘭台店

安心のコロナ対策

オンライン面談も可能	マスクの着用徹底
アルコール消毒の徹底	商談スペースへの飛沫防止カーテン設置

※マスクのご持参をお願いします

住まいのギャラリー 西宮北店
〒651-1413
兵庫県西宮市北六甲台4丁目26-12
TEL.078-907-2777 FAX.078-907-2755
【定休日】毎週水曜日、木曜日
神戸電鉄
「岡場」駅よりバス15分
Instagram @yamato_kishimiyako
12885060*74



住まいのギャラリー 三木店
〒673-0403
兵庫県三木市末広2丁目5-10
TEL.0794-86-6888 FAX.0794-86-6887
【定休日】毎週水曜日、木曜日
神戸電鉄粟生線
「三木」駅より徒歩3分
Instagram @yamato_kimikita
31 762 653



住まいのギャラリー 鈴蘭台店
〒651-1121
兵庫県神戸市北区星和台1-34-5
TEL.078-595-0123 FAX.078-596-5353
【定休日】毎週水曜日、木曜日
神戸電鉄粟生線
「西鈴蘭台」駅より徒歩12分
※しあわせの村より車で約2分
Instagram @yamato_suzuran-dai
12480200*63



LINE はこちら!

友だち登録
おねがいします!

エネージュ2050

太陽光発電10.50kW
+蓄電池14.9kWh+V2H搭載

電気を買わない
自給自足の未来の暮らし

HEAT20 G2グレードの
高断熱性能

地震や災害から家族の命を守る
高性能住宅



UA値 (外皮平均熱貫流率) **0.46** (W/m²·k)
C値 (相当隙間面積) **0.5** 以下 (cm²/m²)

建物本体価格 **2,690**万円
30坪
2,959万円 (税込) ※付帯工事費別

外張り断熱
(屋根断熱+基礎断熱)
高気密、外張り断熱で健康で住める家。
光熱費大幅カット
気密・断熱にこだわった家づくりを行っています。優れた気密・断熱性能で、お客様の暮らしに、快適さと健康改善・省エネ効果をもたらします。

制振ダンパー 制振装置 evoltz (エヴォルツ)
耐震構造をしなやかに、そして強くする
地震対策
1/200 rad
揺れを感じない暮らし
超パイニア特性
わずか1ミリの揺れから確実に動く。

制振装置 evoltz (エヴォルツ)
8年連続出荷数 **全国No.1**
実績期間:2014年4月~2022年9月末
[「SSダンパー」]の出荷数も含む

樹脂サッシトリプルガラス
窓などの開口部は、外張り断熱でも包み込むことはできません。
四季を通じて快適に暮らすには、窓や開口部の性能を高め、暑さや寒さの影響を最小限に抑えることが重要です。
全国No.1
世界的に認められた断熱アイテム
樹脂サッシ供給数で第1位
ヤマト住建のエクセルシャノン出荷意欲/2021年は過去最多!
実績期間:2021年1月~2021年12月
※ハウスメーカーを除く

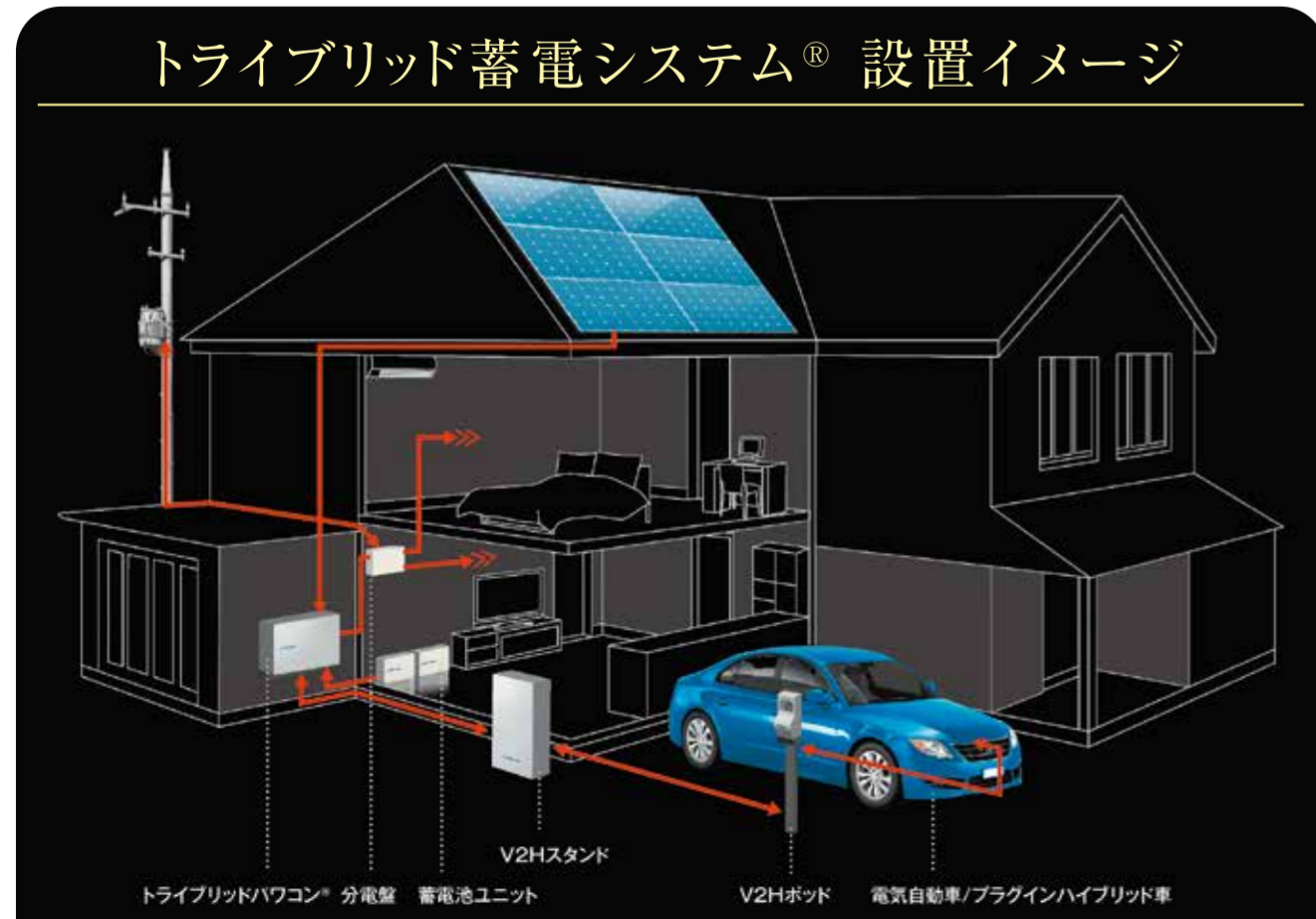
住宅設備 (ミドルグレード)

高性能熱交換システム (第一種換気)
IAQ制御※搭載の熱交換システムが日本の四季に対応した最適な換気により快適な空気環境づくりをサポートします。
PM2.5や花粉などが室内へ侵入するのを抑えます。
※IAQ制御により、屋外の温度や室内の温度・湿度の変化に合わせて自動で給排気を調整し、風量や空気圧をコントロールします。

太陽光発電システム
太陽の「光のエネルギー」を「電気エネルギー」に変換する太陽光発電システム。太陽光発電は発電時にCO2を発生させない、地球にやさしい電力です。

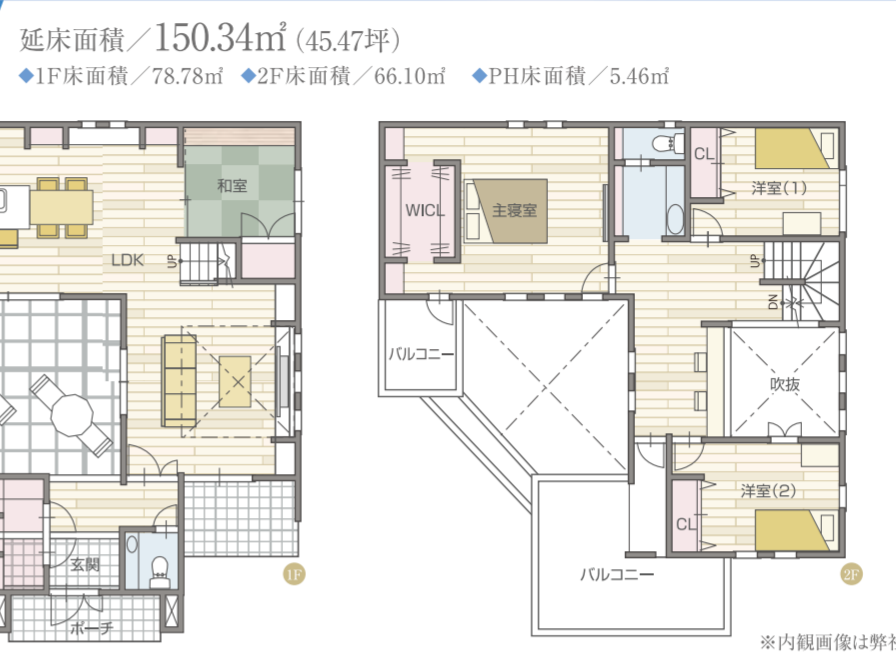
蓄電池 14.9kWh
蓄電できるので停電時も安心。
nichicon
14.9kWh 搭載

V2Hシステム
電気を自給自足できる画期的なシステム。
昼も夜も電気を自給自足する「地球環境を守る暮らし」が実現します。昼間は太陽光で発電した電気を家庭で使え、夜間や発電不足時には、電気自動車にフル充電、余った電気を売電することができます。「持続可能な未来」のために、今私たちが未来の子どものためにできることを形にしました。



理想の家を注文住宅で建てる
完成見学会 開催中!!

4LDK
延床面積/150.34㎡ (45.47坪)
◆1F床面積/78.78㎡ ◆2F床面積/66.10㎡ ◆PH床面積/5.46㎡



UA値 / 0.48 (外皮平均熱貫流率) (W/m²·k)
C値 / 0.5 以下 (相当隙間面積) (cm²/m²)

- 見どころPOINT!!
- ママ目線 家事動線
 - 中庭・テラス
 - 収納にこだわり
 - 吹き抜け・高天井
 - 屋上庭園
 - 無垢材

トリプルリビングで楽しむ家
1階、2階、屋上スカイガーデンの3つのリビングで家族団楽の時間を楽しめるモデルハウス。
※内観画像は弊社施工事例となり実際のモデルハウスとは異なります。

4LDK
延床面積/115.12㎡ (34.82坪)
◆1F床面積/65.83㎡ ◆2F床面積/49.29㎡

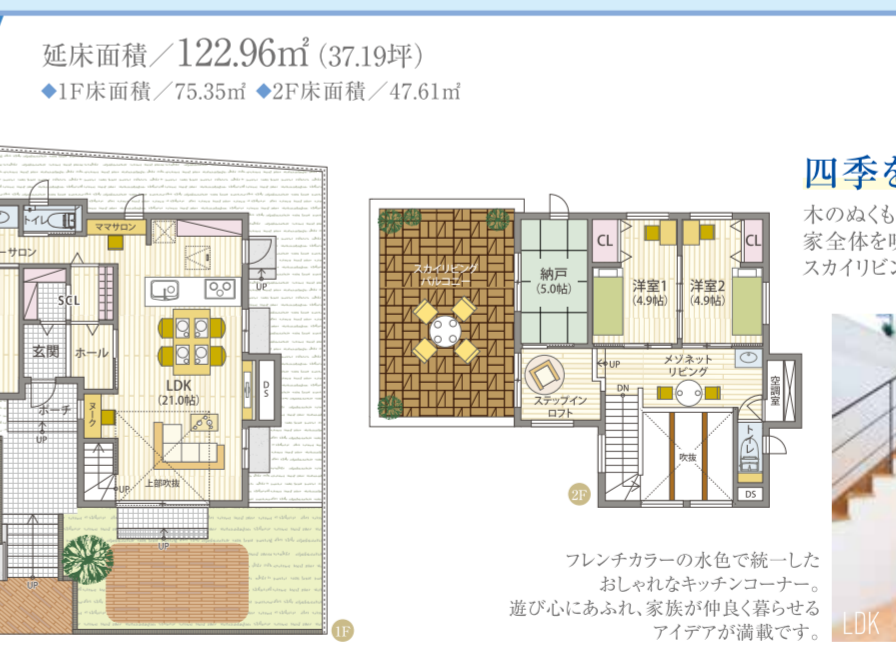


UA値 / 0.40 (外皮平均熱貫流率) (W/m²·k)
C値 / 0.5 (相当隙間面積) (cm²/m²)

- 見どころPOINT!!
- ママ目線 家事動線
 - 吹き抜け・高天井
 - 無垢材

おうち時間を楽しむ心地よい住まい
吹き抜けとウッドデッキからの光が気持ちの良いLDK。回遊動線で安心感もつくり出します。2階のどの居室からもアプローチできるロングバルコニー、防音の書斎など、おうち時間を楽しむ家族の暮らしを演出します。

3LDK
延床面積/122.96㎡ (37.19坪)
◆1F床面積/75.35㎡ ◆2F床面積/47.61㎡



UA値 / 0.43 (外皮平均熱貫流率) (W/m²·k)
C値 / 0.1 (相当隙間面積) (cm²/m²)

- 見どころPOINT!!
- スキップフロア
 - ママ目線 家事動線
 - 吹き抜け・高天井
 - 無垢材

四季を楽しむログハウス風の住まい
木のぬくもりを感じるログハウス風のモデルハウス。家全体を吹き抜けで明るく演出、離れの和室はスカイリビングと内外一体空間で気持ちよさが広がります。

※2023年1月20日時点の情報を元に作成しており、掲載内容が変更になる場合がございます。詳細はスタッフにお尋ねください。掲載の画像は全てイメージです。実際の商品とは異なります。 広告有効期限:令和5年2月末日まで

ZEHビルダー ★★★★★
6つ星 評価をいただきました
令和4年5月27日、経産省ZEH事業、並びに環境省ZEH事業執行団体SHI(一般社団法人環境共創イニシアチブ)のHPにて、ZEHビルダー評価の公表があり、6つ星ZEHビルダーの評価をいただきました。

BELS 全棟標準
住宅の資産価値を守る評価書BELS
住宅性能も「見える化」へ国が推進する性能表示制度
住宅版BELS 一般社団法人住宅性能評価・表示協会による新しい住宅省エネ性能の表示制度

ヤマト住建SDGs宣言
ヤマト住建は、SDGs(持続可能な開発目標)に取り組んでいます。

KIDS DESIGN AWARD 2019
第13回キッズデザイン賞 受賞