



住まいのギャラリー 西宮北店

歴史と伝統があふれる町

丹波篠山

こだわりの家

完成見学会

10/21(土)・22(日)・28(土)・29(日)

11:00~16:00

完全予約制

必ず事前予約をしてください

西宮北店限定
ご成約された方



リファ ファインバブル ビューア



リファ ビューテッドライヤー プロ

ReFa 10点セット

〈リファ〉プレゼント!

詳しくはスタッフまで



明るい吹き抜け



広々リビング約19.7帖の3LDK



見学会現地の近くでご相談が可能!

〈まずはお問い合わせください〉

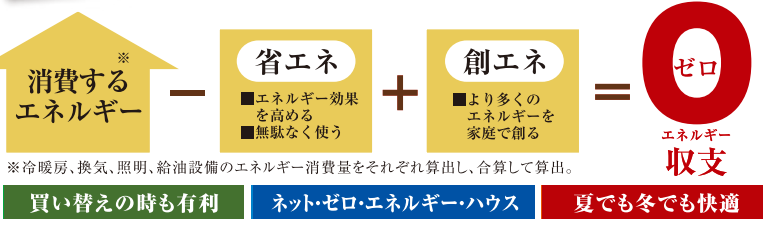
※写真はイメージです。

ZEHとは国が定める、2030年のスタンダードな住まいです!

太陽光発電システム搭載の

ZEH仕様

ネット・ゼロ・エネルギー・ハウスとは?
『省エネ』と『創エネ』の効果を組み合わせて「住まいの年間一次エネルギー消費量」を正味(ネット)でゼロ以下にする住宅のことです。



宅地建物取引業免許/国土交通大臣(5)第5946号 建設業許可国土交通大臣(特-30)第20561号
(公社)近畿地区不動産公正取引協議会 兵庫県宅地建物取引業協会会員 とうべ KANSAI住環境協議会会員



ヤマト住建株式会社【本社】〒651-0083 神戸市中央区浜辺通5丁目1番14号 神戸商工貿易センタービル18階
■設立/平成2年1月 ■資本金/3億1千9百万円 ■提携住宅ローン/三菱UFJ銀行 ■取引銀行/三井住友銀行・みずほ銀行・各地域の金融機関

住まいのギャラリー西宮北店 〒651-1413 兵庫県西宮市北六甲台4丁目26-12
TEL.078-907-2777 FAX.078-907-2755(水・木曜定休)

0120-82-8600

お問い合わせは... 当社ホームページも是非ご覧ください <http://www.yamatojk.co.jp> ヤマト住建 西宮北店 検索

アンケートにご記入頂いた方に

粗品プレゼント!

※数に限りがございます。予めご了承ください。

LINE

現地: 丹波篠山市東吹1803-3



HEAT20「住宅システム認証」
G3認証を取得!!
〈一般社団法人20年先を見据えた日本の高断熱住宅研究会による認証システム〉

Yamato Housing SDGs宣言
ヤマト住建は、SDGs(持続可能な開発目標)に取り組んでいます。

KIDS DESIGN AWARD 2019

BELS 全棟標準でBELS取得!
BELSは、国が推進する住宅の省エネ性能の表示制度で、性能に応じて5段階で★表示がされます。
ZEH住宅の場合は最高性能表示の★5つ星住宅です!

ZEHビルダー 6つ星評価をいただきました
令和4年5月27日、経産省ZEH事業、並びに環境省ZEH事業執行団体SII(一般社団法人環境共創イニシアチブ)のHPにて、ZEHビルダー評価の公表があり、6つ星ZEHビルダーの評価をいただきました。

定期的にお得な情報配信中!

LINE

ご予約はWEBからが
お得!

ご予約はこちら

お車でのご来場はマップコード
MAPCODE 155 817 489*43 をご入力ください

エネルギー価格高騰の時代に
お家の光熱費は **太陽が払う時代!**

高性能な住宅をお手頃価格で

家は、断熱性能UA値と気密性能C値で家族の健康を買う時代。

プレミアム
Model house

GRAND OPEN

ご予約はこちら

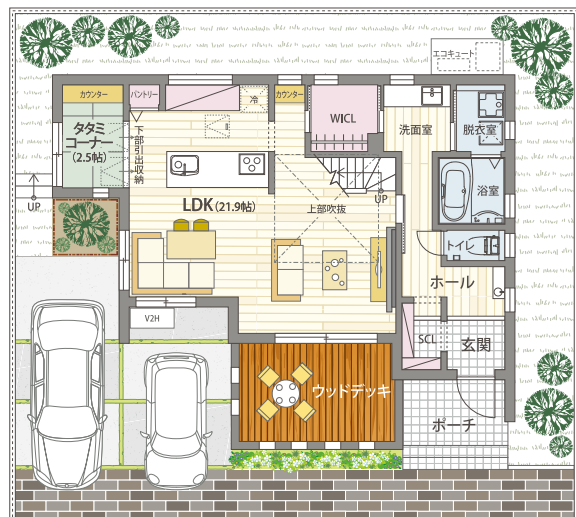


宿泊体験 **できます!**
(詳しくはスタッフまで)

高性能の家を体感ください!



室内も室外も快適な自給自足の家



毎日がアウトドア気分のロジア



書斎+WICL付き主寝室



収納豊富なシューズクロック



多目的タタミコーナー



間仕切り可能な子供部屋

3LDK+3N+2WICL+Tatami corner+Void+Loggia

■延床面積:113.03㎡(約34.19坪)
■1F/65.83㎡ ■2F/47.20㎡

UA値 (外皮平均熱貫流率) **0.22** (W/m²・k)
C値 (相当隙間面積) **0.3** (cm/m)
太陽光発電 **4.875kW**



太陽光発電システム



V2Hシステム



室内空気循環システム Airフローシステム



2021年度 **省エネ大賞**

(製品・ビジネスモデル部門) 主催:一般財団法人 省エネルギーセンター

▲最高位/経済産業大臣賞 受賞 (ZEB-ZEH19F)



HOUSE OF THE YEAR **13期連続受賞**

2022年度はダブル受賞!



ハウス・オブ・ザ・イヤー・エンタープライズ **大賞2回受賞**

2014-2017

日本における省エネ性能No.1住宅に選ばれました。

premium完成見学会記念

先着限定 **3棟**

建替え応援

キャンペーン!!

3 建て替えの方、
3 っのご成約特典をお付けします!



特典1

建物解体費用一部応援

建替えの際に行う解体の費用の一部を負担いたします。

解体工事応援費用

最大 **150** (税込) 万円 サービス

※建物本体価格から解体工事費用の一部(上限150万円・税込)を解体工事応援費用としてサービス致します。
※解体工事業者の指定はございません。
※パッケージ商品、規格商品は対象外となります。
また、キャンペーンの併用はできません。



特典2

仮住まい支援

(詳しくはスタッフまで)



特典3

引越し費用支援



引越し費用 **20** (税込) 万円まで

特選土地情報!! 物件情報多数!土地探しもヤマト住建にお任せください!
広告掲載できない情報も多数ございますのでお気軽にお問い合わせください。

- | | |
|---|---|
| <p>1 丹波篠山市野々垣 ■土地面積 / 247.28㎡(約74.80坪) JR福知山線「篠山口駅」11,000m 城東小学校・篠山東中学校区</p> <p>土地価格 378万円</p> <p>■所在地 / 丹波篠山市野々垣 ■地目 / 宅地 ■用途地域 / 無指定 ■建ぺい率 / 60% ■容積率 / 200% ■土地権利 / 所有権 ■都市計画 / 非線引区域 ■私道負担 / 無 ■接道 / 東側約8m公道、西側約6m公道 ■設備 / 関西電力・上下水道・プロパンガス ■現況 / 更地 ■引渡 / ご相談 ■取引態様 / 仲介</p> | <p>2 丹波篠山市住吉台 ■土地面積 / 197.75㎡(約59.81坪) JR福知山線「篠山口駅」歩19分 味間小学校・丹南中学校区</p> <p>土地価格 600万円</p> <p>■所在地 / 丹波篠山市住吉台 ■地目 / 宅地 ■用途地域 / 第一種低層住居専用地域 ■建ぺい率 / 50% ■容積率 / 100% ■土地権利 / 所有権 ■都市計画 / 非線引区域 ■私道負担 / 無 ■接道 / 北東側約6m公道、南東側約7m公道 ■設備 / 関西電力・上下水道・プロパンガス ■現況 / 更地 ■引渡 / ご相談 ■取引態様 / 仲介</p> |
| <p>3 丹波篠山市吹上 ■土地面積 / 279.17㎡(約84.44坪) JR福知山線「篠山口駅」4,600m 岡野小学校・篠山中学校・西紀中学校区</p> <p>土地価格 800万円</p> <p>■所在地 / 丹波篠山市吹上 ■地目 / 宅地 ■用途地域 / 無指定 ■建ぺい率 / 60% ■容積率 / 200% ■土地権利 / 所有権 ■都市計画 / 非線引区域 ■私道負担 / 無 ■接道 / 北側約6m公道、西側約6m公道 ■設備 / 関西電力・上下水道・プロパンガス ■現況 / 更地 ■引渡 / ご相談 ■取引態様 / 仲介</p> | <p>4 丹波篠山市大沢2丁目 ■土地面積 / 196.26㎡(約59.36坪) JR福知山線「篠山口駅」歩2分 味間小学校・丹南中学校区</p> <p>土地価格 1,530万円</p> <p>■所在地 / 丹波篠山市大沢2丁目 ■地目 / 宅地 ■用途地域 / 近隣商業地域 ■建ぺい率 / 80% ■容積率 / 300% ■土地権利 / 所有権 ■都市計画 / 非線引区域 ■私道負担 / 無 ■接道 / 西側約9m公道 ■設備 / 関西電力・上下水道・プロパンガス ■現況 / 更地 ■引渡 / ご相談 ■取引態様 / 仲介</p> |

- 5 丹波篠山市糺ヶ坪** ■土地面積 / (1号地)252.34㎡ (約76.33坪)・(3号地)245.31㎡ (約74.20坪)・(5号地)306.21㎡ (約92.62坪)
JR福知山線「篠山口駅」6,100m
八上小学校・篠山中学校区
- 土地価格 **3号地 730万円~1,000万円**
- 所在地 / 丹波篠山市糺ヶ坪 ■地目 / 宅地 ■販売区画 / 3区画 ■販売価格 / 730万円(3号地)・790万円(1号地)・1,000万円(5号地) ■用途地域 / 無指定 ■建ぺい率 / 60% ■容積率 / 200% ■土地権利 / 所有権 ■都市計画 / 非線引区域 ■私道負担 / 無 ■接道 / 南東側約5m公道(1号地)、西側約5m公道(3号地)、北側約5m公道・東側約5m公道(5号地) ■設備 / 関西電力・上下水道・プロパンガス ■現況 / 更地 ■引渡 / ご相談 ■取引態様 / 仲介

ヤマト住建がお届けする
土地情報 **約8000**件以上
土地探しからマイホーム建築まで
まとめてお手伝いいたします。

※物件情報は令和5年10月10日現在です。お問い合わせいただいた時点で商談が入っている場合もございます。土地情報のご紹介は弊社で建築をご検討いただける方に限定させていただきます。
※建築条件付宅地(建築条件付宅地契約)について…建築条件付宅地については土地売買契約後3ヶ月以内にヤマト住建株式会社と住宅建築請負契約を締結していただく事を条件として販売いたします。
この期間中に住宅を建築しないことが確定した時、または建築請負契約が成立しなかった場合は土地売買契約は白紙となり受領した金銭は無利子にて全額お返しいたします。

丹波篠山付近で土地をお探しの方、お任せください!