

おかげさまで創業36年
ヤマト住建

住まいのギャラリー
西神戸店



マダリア西明石
神戸市西区
枝吉4丁目
Edayoshi

JR西明石駅徒歩20分! 「自由設計」宅地分譲 全8区画販売!

「西明石駅」▶「三ノ宮駅」まで約19分、「西明石駅」▶「大阪駅」まで約40分



高性能な住宅をお手頃価格で
あなただけのマイホーム



色々なタイプの
モデルハウスが
見学できます

宿泊体験可

本体価格

1,495万円~
(1,644.5万円)
(付帯工事費別+24坪で計算)

【物件概要】

■所在地/神戸市西区枝吉4丁目156番 ■交通/JR西明石駅徒歩20分・JR明石駅バス12分「吉田」バス停徒歩6分 ■総区画数/8区画(建築条件付) ■販売区画数/8区画 ■土地面積/約127.72㎡(約38.63坪) [1区画]~約147.08㎡(約44.49坪) [2区画] ■都市計画/市街化区域 ■地目/宅地 ■用途地域/第一種低層住居専用地域 ■建ぺい率/50% ■容積率/100% ■土地の権利形態/所有権 ■私道負担/無 ■道路幅員(アスファルト舗装)/(1・2・3号地)北側約5.91m公道、(1・4・5号地)西側約5.91m公道、(6・7・8号地)南側約5.99m公道 ■設備/関西電力・都市ガス・公共上下水道 ■販売価格/2,230万円(1区画)~2,680万円(1区画) ■最多販売価格帯/2,500万円台(3区画) ■現況/更地(造成済) ■引渡/ご相談 ■取引態様/売主 広告有効期限/令和5年12月末日

※建築条件付宅地(建築条件付宅地契約)について…建築条件付宅地については土地売買契約後3ヶ月以内にヤマト住建株式会社と住宅建築請負契約を締結していただく事を条件として販売いたします。この期間中に住宅を建築しないことが確定した時、または建築請負契約が成立しなかった場合は土地売買契約は白紙となり受領した金銭は無利子にて全額お返しいたします。

宅地建物取引業免許/国土交通大臣(第5946号)建設業許可/国土交通大臣(特30)第20561号
(公社)近畿地区不動産公正取引協議会 兵庫県宅地建物取引業協会会員 とうへ KANSAI住環境協議会会員

〒651-2117 兵庫県神戸市西区北別府5-1-8
TEL.078-976-1212 FAX.078-976-1213(水・木曜定休)

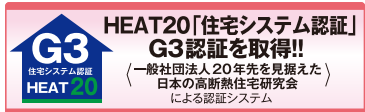


住まいのギャラリー 西神戸店

ヤマト住建株式会社【本社】〒651-0083 神戸市中央区浜辺通5丁目1番14号 神戸商工貿易センタービル18階
■設立/平成2年1月 ■資本金/3億1千9百万円 ■提携住宅ローン/三菱UFJ銀行 ■取引銀行/三井住友銀行・みずほ銀行・各地域の金融機関

お問い合わせは
0120-62-1110

当社ホームページも是非ご覧ください <http://www.yamatojk.co.jp> ヤマト住建 西神戸店 検索



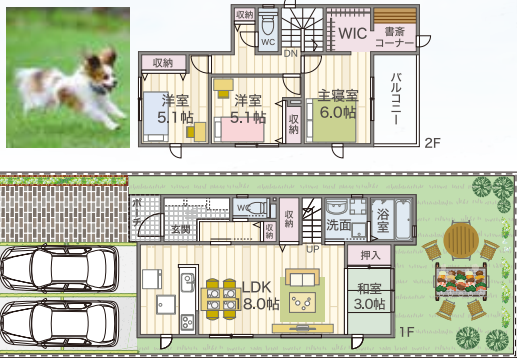
参考プラン例

4LDK+WIC

- 建物面積/101.02㎡(約30.55坪)
- 1階床面積/54.65㎡(約16.53坪)
- 2階床面積/46.37㎡(約14.02坪)



お庭のある暮らし



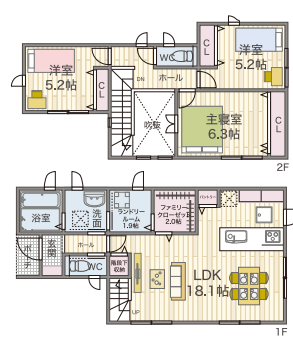
4LDK+WIC

- 建物面積/127.72㎡(約38.63坪)



3LDK+FCL

- 建物面積/94.39㎡(約28.55坪)



家は、断熱性能UA値と気密性能C値で家族の健康を買う時代。

■区画図



LIFE INFORMATION

- 枝吉小学校……………徒歩6分(約474m)
- 王塚台中学校……………徒歩15分(約1,156m)
- マルアイ王塚台店……………徒歩7分(約522m)
- A-プライス西神戸店……………徒歩11分(約828m)
- ダイソー西神戸店……………徒歩11分(約828m)
- イズミヤ神戸玉津店……………徒歩11分(約850m)
- ケーズデンキ西神戸店……………徒歩10分(約800m)
- セブンイレブン神戸王塚台1丁目店……………徒歩5分(約333m)
- ローソン神戸枝吉店……………徒歩6分(約436m)
- ミニストップ神戸森友店……………徒歩6分(約667m)
- めぐみの郷枝吉店……………徒歩5分(約352m)
- ウエルシア神戸枝吉店……………徒歩4分(約316m)
- スギ薬局神戸持子店……………徒歩11分(約874m)
- ANYTIME FITNESS……………徒歩25分(約2,000m)
- みどり病院……………徒歩6分(約407m)
- 県立リハビリテーション中央病院……………徒歩10分(約781m)

ACCESS (JR東海道本線利用)



WEBから事前予約で **ギフト券 最大15,000円分** プレゼント!!

ギフト券 15,000

プレゼント対象条件

- ヤマト住建へ初来場の方
- WEBから事前予約された方
- アンケート記入・LINE登録、他SNSへ登録協力された方

※当日のご予約の方は対応が出来ない場合があります。

Instagram

安全快適なお家情報が満載!

Follo me!!

モデルハウス情報から、ライフスタイルのさまざまな最新情報配信!

現地拡大図

現地

〒651-2133 神戸市西区枝吉4丁目156番
JR明石駅バス12分「吉田」バス停徒歩6分
MAPLODE. 31 282 615*77