

完全ご予約制

秋の味覚 収穫祭り

食欲の秋にぴったりな野菜・フルーツ詰め放題
イベントを開催いたします♪ **さいたまモデルハウスを見学で**
1日目は じゃがいも、たまねぎ、にんじん、トマトの4種類
2日目は バナナ、オレンジ、りんご、キウイの4種類
野菜/フルーツ詰め放題！詰め放題でたくさんゲットしよう！



さいたまモデルハウス見学



18日(土)

野菜詰め放題！



19日(日)

フルーツ詰め放題！

10:00-17:00 / 参加費**無料**

11月18日(土) / 19日(日)

会場：ヤマト住建 **さいたまモデルハウス**
さいたま市緑区中尾

●現地詳細は担当者よりご連絡いたします♪

ヤマト住建 川口ショールーム

〒333-0842 埼玉県川口市前川1-13-1 野尻第二ビル1階
TEL: 0120-59-8010 [定休日] 毎週水曜日・木曜日

初回来場ご予約特典

QUOカード
5,000円分
プレゼント！

WEBでの事前予約 & ご来場の方
限定でプレゼント！

Instagram

ご予約は
こちらからどうぞ



さいたまモデルハウスを 完全公開

見学後には
お子様にお菓子の
プレゼント🎁



電気を 自給自足する家

HEAT20

UA値

C値

G2
グレード

0.4
(W/m²・K)

0.4以下
(cm²・m²)

太陽光発電システムと蓄電池で災害時にも安心。
家計にも人にも地球にも優しく、屋上庭園では自然を満喫できます。

全館空調

屋上庭園

全棟気密測定

太陽光

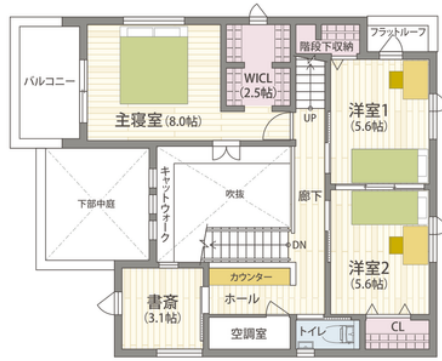
蓄電池

吹き抜け

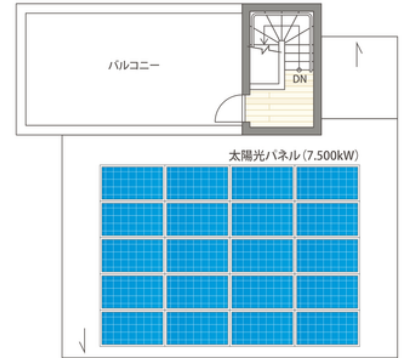
ペットと暮らす家



1F 69.14m²



2F 60.86m²



3F・PH 5.79m²

3LDK+書斎+屋上庭園 延床面積 135.79m²

健康で快適な住まいを
実現する設備仕様

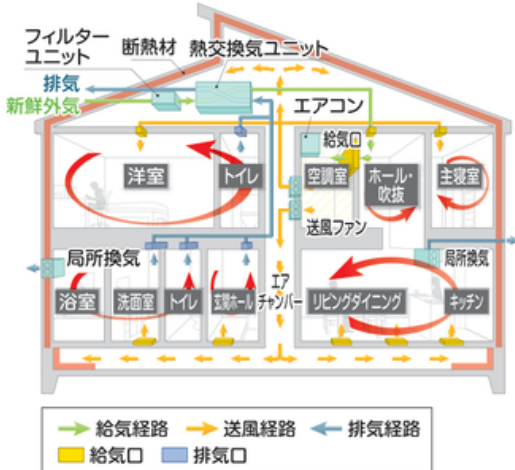
全館空調

ルームエアコン
1台で1年中快適!

熱交換気ユニットを通じて、新鮮な外気の取り入れと住居内の排気を行い、空調室に配置したルームエアコン1台で室温をコントロール。空調室で暖房された空気をダクトやエアチャンバーで各居室へ運ぶしくみです。

※空調システム監修
東京大学 名誉教授 坂本雄三
日本大学理工学部建築学科
助教 井口雅登

YUCACOシステム
2020・2021年度の施工実績 150件以上!



屋上庭園のある家

PLUS ONE LIVING

ヤマト建建は屋上販売実績

12年連続 全国No.1

※プラスワンリビング注文住宅の部
※実績期間:2011年~2022年



蓄電システム

5.6kW
Panasonic



太陽光発電システム

9kW



クリーンなエネルギーで
環境にも家計にもやさしい。