

家は、断熱性能UA値と気密性能C値で家族の健康を買う時代。



完成したてのお客様宅！

# 柏市2棟 同時完成見学会

完全予約制

高性能な住宅をお手頃価格で

ヤマト住建で家づくりをされたお宅を見学できるチャンス！

当見学会は、ご来場いただくお客様が安心・安全にご見学いただける環境を実現できるように《完全予約》でのご来場をお願いしております。ヤマト住建で建てた“リアル”なお家の魅力を存分に感じてください！

◆現地詳細は、予約完了後にご案内致します。

柏市藤ヶ谷

期間限定

7/21(金) ~ 8/14(月) 10:00~16:00

お施主様のご厚意により  
開催できることとなりました



はじめての方に限り！

見学会  
ご予約で

ギフトカード

最大 **15,000円分**  
プレゼント！



ご予約は  
こちら



※プレゼントには諸条件がございます。詳しくはHPをご確認ください。

※広告有効期限/令和5年9月30日まで ※画像は全てイメージです。実際とはイメージが異なることがあります。

ヤマト住建

住まいのギャラリー柏店



# 0120-900-820

定休日：毎週水曜日・木曜日 〒277-0863 千葉県柏市豊四季266-23

TEL.04-7148-0810 FAX.04-7148-0820

ヤマト住建株式会社【本社】〒651-0083神戸市中央区浜辺通5丁目1番14号神戸商工貿易センタービル18階 ■創業/昭和62年11月 ■設立/平成2年1月 ■資本金/3億1千9百万円 ■提携住宅ローン/三菱UFJ銀行 ■取引銀行/三井住友銀行・みずほ銀行・各地域の金融機関 ■宅地建物取引業免許/国土交通大臣(5)第5946号建設業許可国土交通大臣(特-30)第20561号(公社)近畿地区不動産公正取引協議会 兵庫県宅地建物取引業協会会員 とうべKANSAI住環境協議会会員

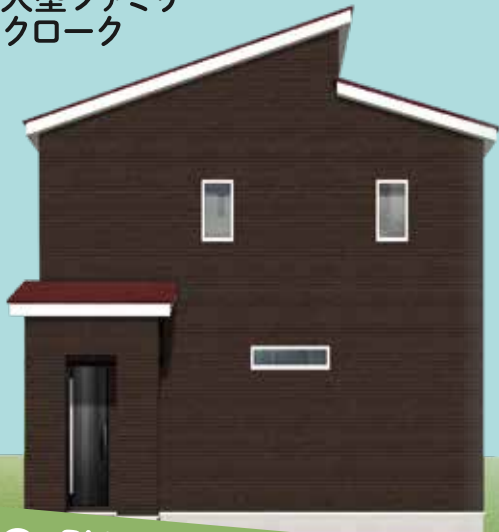


# 見どころPoint

HEAT 20  
G1  
グレード

2世帯  
対応

- 01 大型吹き抜け
- 02 大型パントリー
- 03 大型ファミリークローク
- 04 インナーバルコニー
- 05 ゆったり階段

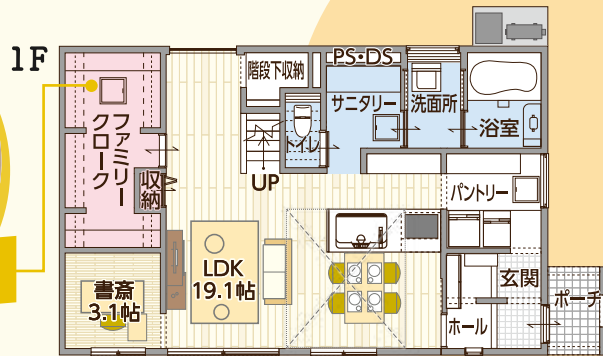
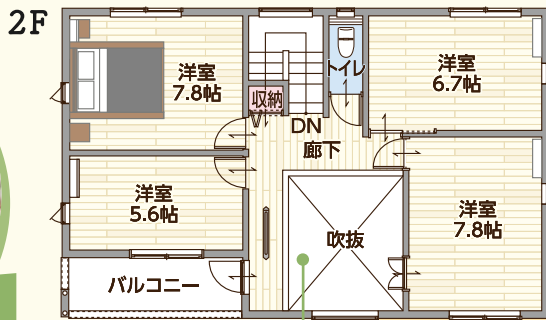


01 大型吹き抜け



03 大型ファミリークローク

柏市藤ヶ谷  
2階建て/40.76坪/4LDK



2階建て&平屋を同時に見学できます!  
お家の光熱費は太陽が払う時代!自給自足住宅[太陽光発電システム搭載]

柏市藤ヶ谷  
平屋/31.90坪/3LDK



平屋



01 勾配天井



04 大型シューズクローク

# 見どころPoint

HEAT 20  
G2  
グレード

平屋

- 01 勾配天井
- 02 回遊動線
- 03 大型ファミリークローク
- 04 大型シューズクローク
- 05 パントリー



※画像は全てイメージです。実際とはイメージが異なることがあります。

2021年度  
**省エネ大賞**  
製品・ビジネスモデル部門  
経済産業大臣賞受賞(最高位)

HOUSE オブ・ザ・イヤー・イン・エナジー  
**13期連続受賞**  
2022年度ダブル受賞  
2014年度 大賞2度受賞

ZEHビルダー★★★★★  
**6つ星評価を**  
いただきました!  
令和4年5月27日、経産省ZEH事業、並びに環境省ZEH事業執行団体S11(一般社団法人環境共創イニシアティブ)のHPにて、ZEHビルダー評価の公表があり、6つ星ZEHビルダーの評価をいただきました。

住宅性能も「見える化」へ  
国が推進する  
性能表示制度  
**BELS** 全棟標準  
国が推進する表示制度を  
ヤマト住建はいち早くご提案。

HEAT 20 HEAT20「住宅システム認証」G3認証を取得!!  
「一般社団法人20年先を見据えた日本の高断熱住宅研究会」による認証システム

YouTube  
おうちで  
気軽に視聴!  
登録はコチラから

LINE  
お得な  
最新情報満載!!  
登録はコチラから

Instagram  
@yamatojuken\_chiba  
建築実例や  
モデルハウス  
公開中  
登録はコチラから



ヤマト住建 SDGs 宣言  
ヤマト住建は、  
SDGs(持続可能な開発目標)に  
取り組んでいます。

KIDS  
DESIGN  
AWARD  
2019  
第13回キッズデザイン賞 受賞