

# GRAND OPEN

贅沢な空気環境で  
生活する家

工夫とこだわりにあふれた  
オンリーワンの住まいです。

檀原・曾我町

モデルハウスオープン

完成内覧会 10/7(土)・8(日)・9(月)祝  
11:00～16:00

先着順にご案内します。事前にこちらのQRコードよりご予約ください。▶▶▶



ご来場キャンペーン!  
**QUOカード**  
5,000円分  
プレゼント

初めてヤマト住建へご来場いただいた方へプレゼント♪  
左記のQRコードよりご予約ください。

**HOUSE OF THE YEAR IN ENERGY 2022**

優秀賞  
省エネ住宅特別優良企業賞

2021年度  
**省エネ大賞**  
(国土・ビジネスモデル部門)  
経済産業大臣賞  
(省エネ分野)

**Joshin** コラボ 10月末までのご成約で、ご希望の家電製品  
ご成約キャンペーン

**100万円分** (税込) を進呈します!

10月末までにご成約いただいた方は、合計100万円(税込)まで  
ご希望の家電製品をジョージン桜井店にてお選びいただけます!

★詳細はヤマト住建 住まいのギャラリー  
檀原店担当者にご確認ください。

ご家族をお守りする3つのシステムを搭載。

贅沢な空気  
深呼吸

クリーンAirフローシステム

光熱費は  
太陽が払う

太陽光発電システム

災害時にも  
電気が  
使える

SMART L-LINE LIGHT

屋上庭園付 青空の下の  
アウトドアリビング

**ヤマト住建** 住まいのギャラリー檀原店

〒634-0072 奈良県檀原市醍醐町267-1 ☎0744-29-0810(代表)  
FAX.0744-29-0811

**0120-39-0810** (フリーダイヤル)  
【定休日】毎週水曜日、木曜日  
【営業時間】9:00～17:40

JR桜井線「歌俣」駅より車で3分 **06 621 599\*68**

ヤマト住建株式会社(本社)〒651-0083 神戸市中央区須江5丁目1番14号 神戸商工貿易センタービル18階 ■創業 昭和62年11月 ■設立 平成2年11月 ■資本金 3億1千9百万円 ■提携住宅ローン / 三菱UFJ銀行 ■取引銀行 / 三井住友銀行 みずほ銀行 各地域の金融機関 ■宅地建物取引業免許 / 国土交通大臣(5)第5946号 建設業許可国土交通大臣(特-30)第20561号(公社)近畿地区不動産公正取引協議会 兵庫県宅地建物取引業協会会員 かつく KANSAI住環境協議会会員





大きな吹抜けからの光と風にあふれ、開放感いっぱいのひろびろLDK。



Living Dining Kitchen

Cafe



カフェコーナー  
自由に使いこなせるカフェコーナー。空気を汚さない蓄熱暖房機で身体の芯がポカポカに。

Theater シアターコーナー



ワイドな大画面モニターで大迫力の映画鑑賞

憧れの暮らしが叶う  
—こだわりプラン—



キッチン  
ワイドで使い勝手の良いキッチン。火を使わない安心のIHヒーター。



トイレ 玄関  
白いレンガ調デザインで清潔感あふれるトイレ。明るい玄関。お洒落な手洗いシンクも。

Japanese Style Room



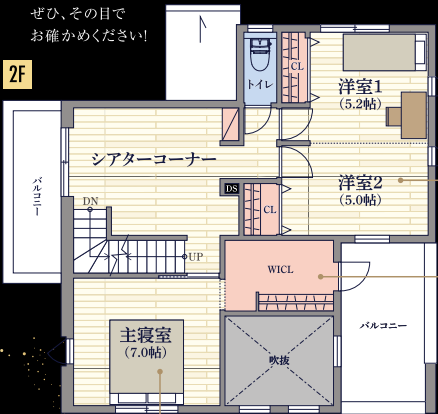
気楽にくつろげるモダン和室。



ファミリークローゼット 洗面・脱衣室 浴室



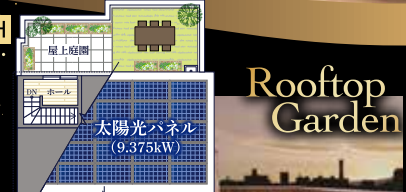
家族みんなで使える便利な収納スペース。ドレッサー感覚で使える優雅な木調の洗面台。ゆったりとリフレッシュできるバスルーム。



Bed Room



独立性の高い主寝室。



Roof Garden  
周囲の視線も気にならない天空のアウトドアリビング!



Child Room

お子さまの成長に合わせて、将来2室に区切れることできる子供部屋。



ワークインクローゼット WIC & Balcony

バルコニーに干した洗濯物を、取り込んでスグに収納できるラクちん動線。

世界が注視している(大気汚染物質濃度) 空気質への対策が健康のカギ!

私たちが毎朝の天気予報を見てその日の気温を気にするように、欧米人は毎日の空気質の話題を挨拶にしています。PM2.5をはじめ、二酸化硫黄などの汚染物質濃度の値が50を超えるような空気質の悪い環境に数年住むと、健康が侵されるリスクが上がります。

空気質は時間帯によっても変わり、排気ガスを出す車の動きが少ない朝や夜は低くても、同じ場所でも昼だと50を超える値になることがあり、常に注意が必要です。

そこで  
黄砂やPM0.5から 毎日の健康を守る! クリーンAirフローシステム搭載

健康快適空調が空気清浄機能付きにバージョンアップ!!



エアコン2台でOK!

1階リビング、2階ホールにエアコンを設置。その近傍に設けた吸気口よりダクトを介して中間ダクトファンにて各室に吹き出すしくみです。

電子式集塵フィルタ内蔵  
高い集塵効果で住まい全体がより清潔な空間に変わります!  
PM2.5 集塵効率 98.5%  
空気清浄機とは異なり、空気中のPM2.5を98.5%以上集塵。PM2.5を98.5%以上集塵する電子式集塵フィルタを採用。PM2.5を98.5%以上集塵する電子式集塵フィルタを採用。PM2.5を98.5%以上集塵する電子式集塵フィルタを採用。

お住まいについてのご相談は、ヤマト住建にお任せください!  
省エネ大賞受賞 & 13期連続受賞  
ハウス・オブ・ザ・イヤー・イン・エナジー

健康で快適な住まいの実現!!  
高性能な仕様と設備  
がこんなにも!

内外ダブル断熱+屋根断熱  
高気密・高断熱の内外W断熱で健康的に住める家  
屋根(内断熱) 吹付硬質ウレタンフォーム  
外壁(外断熱) 吹付硬質ウレタンフォーム保溫板  
内壁(内断熱) ビーズフォーム断熱材  
基礎 吹付硬質ウレタンフォーム保溫板

制振ダンパー  
耐震構造をしなやかにそして強くする  
8割削減  
地震対策  
evoltz x BILSTEIN  
Innovative collaboration with a global leader

樹脂サッシ+トリプルガラス  
外気侵入防止・結露防止・遮音性能UP!  
0.79  
41mm

気密施工・気密測定  
快適な室温を逃さない!  
気密性能をわかりやすく「数値化」  
すき間を実測! C値0.5以下

エコキュート  
省エネ性・経済性が高く、地球にもやさしい給湯器  
燃料を燃やさず、空気の熱を利用してお湯を沸かす、ヒートポンプ技術を使います。  
CORONA ECO CUTE

高性能熱交換換気システム  
PM2.5や花粉などが室内へ侵入を抑制  
熱交換換気の特徴  
冬場の場合、室内の暖かい空気のエネルギーを利用して外の冷たい空気を温めて取り入れます

ベタ基礎  
高強度・高耐久のベタ面積の広いベタ基礎を採用  
全面鉄筋補強と安全防蟻対策で建物の長寿命化を実現

パネル工法+木造在来軸組工法  
相当耐震等級最高等級  
軸組工法とパネル工法を合わせた優れた点を組み合わせた構造  
壁を支えるパネル工法 柱・梁・筋交を支える木造在来軸組工法

家族の健康を考えた地球環境に優しい高断熱省エネ住宅  
HEAT20「住宅システム認証」G3認証を取得!!  
ZEHビルダー ★★★★★  
6つ星評価をいただきました

令和4年5月27日、経産省ZEH事業、東のZEH事業者ZEH事業実行団体SHI(一般社団法人環境共創イニシアチブ)のHPにて、6つ星ZEHビルダーの称号をいただきました。

BELS全棟標準 住宅BELS  
住宅の資産価値を守る評価書  
住宅性能も見える化、へが推進する性能表示制度  
工芸性能の表示制度

YAMATO 住建 SDGs宣言  
ヤマト住建は、SDGs(持続可能な開発目標)に取り組んでいます。

WIDS DESIGN AWARD 2021  
2023年9月25日時点の情報を元に発行された、建築賞の受賞となる場合が想定されます。詳細はスタッフにおねねください。