

ご見学・宿泊体験できるモデルハウス続々登場!

家族のおうち時間が充実する住まい **宿泊体験可** **見学可**



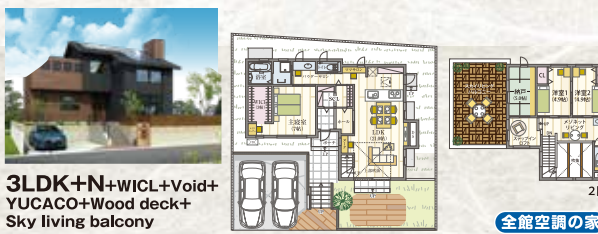
**4LDK+WICL+Void+YUCACO+Wood Deck+Sky garden**

■延床面積:128.24㎡(約37.79坪)  
■1F/66.14㎡  
■2F/57.14㎡  
■PH/4.96㎡

**SPEC** UA値 0.41 C値 0.3 太陽光発電 4.83kw



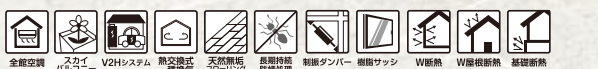
四季を楽しむログハウス風の住まい **見学可**



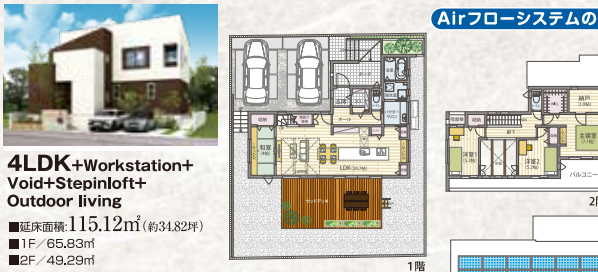
**3LDK+N+WICL+Void+YUCACO+Wood deck+Sky living balcony**

■延床面積:122.96㎡(約37.19坪)  
■1F/75.35㎡ ■2F/47.61㎡

**SPEC** UA値 0.43 C値 0.1 太陽光発電 4.83kw



家族の時間を大切にできる家 **見学可**



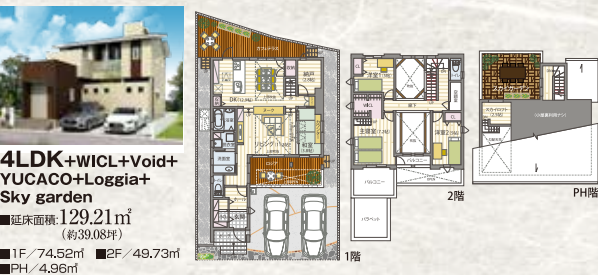
**4LDK+Workstation+Void+Stepinloft+Outdoor living**

■延床面積:115.12㎡(約34.82坪)  
■1F/65.83㎡  
■2F/49.29㎡

**SPEC** UA値 0.4 C値 0.5 太陽光発電 8.88kw



光と風が通るテラスに囲まれた住まい **見学可**



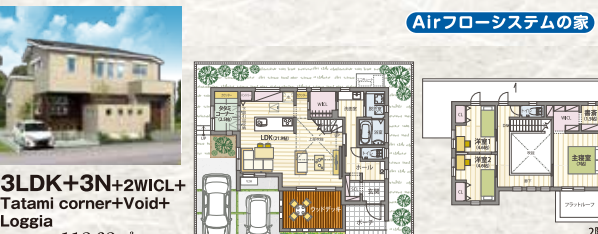
**4LDK+WICL+Void+YUCACO+Loggia+Sky garden**

■延床面積:129.21㎡(約39.08坪)  
■1F/74.52㎡ ■2F/49.73㎡  
■PH/4.96㎡

**SPEC** UA値 0.44 C値 0.5 太陽光発電 7.4kw



室内も室外も快適な自給自足の家 **見学可**



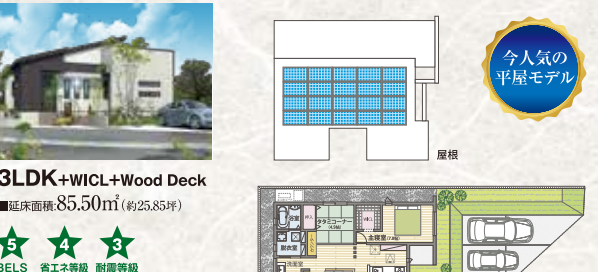
**3LDK+3N+2WICL+Tatami corner+Void+Loggia**

■延床面積:112.62㎡(約34.06坪)  
■1F/65.42㎡ ■2F/47.20㎡

**SPEC** UA値 0.22 C値 0.3 太陽光発電 4.875kw



一室空間で家族の距離が近くなる家 **見学可**



**3LDK+WICL+Wood Deck**

■延床面積:85.50㎡(約25.85坪)

**SPEC** UA値 0.45 C値 0.5 太陽光発電 7.5kw



おかげさまで36周年 ヤマト住建 住まいのギャラリー 加古川店



# 後悔しないための賢い家づくり セミナー随時開催

6/17(土)~毎週土・日〈予約制〉

予約は下記QRコードにて

## 今からご準備をお考えの方も

高性能住宅のことなんて全く分からないけれど、いつか建てようと考えているマイホームのことだから、知っていて損はありません。法律も色々変化しています。是非この機会と一緒に勉強しましょう。

〈こんなことをお話しします〉

- ☑ マイホームを建築し 10年後に後悔しないための賢い家作り
- ☑ 光熱費の高騰にも負けない最強の省エネ住宅
- ☑ あなたにとって最適な土地の見つけ方

WEBから事前予約で **ギフト券 最大15,000円分** プレゼント!!

プレゼント対象条件

- ヤマト住建へ初来店の方
- WEBから事前予約された方
- アンケート記入・LINE登録、他SNSへ登録協力された方

※当日のご予約の方は対応出来ない場合があります。



ヤマト住建加古川店は 家族の夢を叶え、暮らしを豊かにする多様なご提案。はじめての参考になる施工事例も多数ございます。



長時間のお打ち合わせでも遊べる空間 キッズコーナー  
土地探しからご検討の方もご相談ください 商談スペース  
地震に強い、耐震+制振を実際に体験できる  
夏は涼しく、冬は暖かい仕組みが分かる

**ヤマト住建** 住まいのギャラリー 加古川店

〒675-0027 兵庫県加古川市尾上町今福44番地の1  
**0120-81-0055**  
TEL.079-422-8500 FAX.079-422-8505(水・木曜定休)

**HEAT20「住宅システム認証」G3認証を取得!**  
(一般社団法人20年先を見据えた日本の高断熱住宅研究会による認証システム)

**BELS 全棟標準でBELS取得!**  
BELSは、国が推進する住宅の省エネ性能の表示制度で、性能に応じて段階的★5つ星住宅です!

定期的にお得な情報配信中!  
**LINE**

当社ホームページもご覧ください! <http://www.yamatotkj.co.jp> ヤマト住建 加古川店 検索

ZEHビルダー **6つ星** 評価を  
令和4年11月27日、経営者ZEH住宅、並の環境省ZEH住宅実行団体連合(一般社団法人環境共創(シナチ)のHPにて、ZEHビルダー評価の公表があり、6つ星ZEHビルダーの評価をいただきました。



ヤマト住建株式会社【本社】〒651-0083 神戸市中央区浜辺通5丁目14号 神戸商工貿易センタービル18階  
■設立/平成2年1月 ■資本金/3億1千9百万円 ■提携住宅ローン/三菱UFJ銀行 ■取引銀行/三井住友銀行みずほ銀行  
各地域の金融機関 ■宅地建物取引業免許/国土交通大臣(第5946号) 建設業許可国土交通大臣(特30)20561号  
(公社)近畿地区不動産公正取引協議会 兵庫県宅地建物取引業協会会員 ことば KANSAI住環境協議会会員



エネルギー価格高騰の時代に  
お家の光熱費は **太陽が払う時代!**

家は、断熱性能UA値と気密性能C値で家族の健康を買う時代。  
高性能な住宅をお手頃価格で

電気代  
急騰!

# 加古川店オリジナル4Pack!

家計を救済これから考えた住まい

電気代が高騰している今だからこそ!これからは、電気を自給自足でまかなう時代です!創エネ+省エネ住宅で毎月の家計を見直すチャンスです!

## 全館空調Pack

家庭用ルームエアコン1台で全館空調できるため、家のどこにいても年中快適な空間を実現。ヤマト住建で最高クラスの確かな品質と安心をお届けします。

**限定3棟**

HEAT20 G2グレード

参考 UA値 0.39 (W/m<sup>2</sup>・k) C値 0.5以下 (cm<sup>3</sup>/m<sup>3</sup>)  
(外皮平均熱貫流率) (相当隙間面積)

延床面積 30坪 **2,532.2万円** (税込)  
(付帯工事費+外構工事費別)

## 加古川店オリジナルPack

ヤマト住建はおかげさまで創業36周年を迎えました。地域のお客様への感謝の気持ちを込めた加古川店オリジナルPackです。詳しくはスタッフまで。

**限定3棟**

HEAT20 G2グレード

参考 UA値 0.42 (W/m<sup>2</sup>・k) C値 0.5以下 (cm<sup>3</sup>/m<sup>3</sup>)  
(外皮平均熱貫流率) (相当隙間面積)

延床面積 30坪 **2,162.6万円** (税込)  
(付帯工事費+外構工事費別)

## バリューPack

日頃のご愛顧に感謝して加古川店限定のお値打ちPackをご用意いたしました。

**限定3棟**

参考 UA値 0.57 (W/m<sup>2</sup>・k)  
(外皮平均熱貫流率)

延床面積 30坪 **1,948.1万円** (税込)  
(付帯工事費+外構工事費別)

## 平屋Pack

将来を見据えた階段のない暮らし。安心で快適なワンフロア。今、人気の「平屋(フラットハウス)」です。

**限定3棟**

HEAT20 G2グレード

参考 UA値 0.42 (W/m<sup>2</sup>・k) C値 0.5以下 (cm<sup>3</sup>/m<sup>3</sup>)  
(外皮平均熱貫流率) (相当隙間面積)

延床面積 25坪 **1,986.6万円** (税込)  
(付帯工事費+外構工事費別)

さらに **+10万円** (税込) 今なら

太陽光発電 **ReFa** (リファ) システム **6kW** **8点セット** 全てお付けします!

※他のキャンペーンとの併用はできません。  
(詳細はスタッフまで)

※写真はイメージです。

リファ ファインバブルビュー リファ ビューテックドライヤープロ リファ ビューテックストレートアイロン リファ ビューテックカールアイロン

リファ グレイスヘッドスパ リファ カラットレイ リファ ビューテックパーラーアイロン リファ イオンケアブラシ

2021年度 **省エネ大賞** (製品・ビジネスモデル部門) 主催:一般財団法人省エネルギーセンター  
最高位/経済産業大臣賞受賞 (ZEH-ZEH50)

HOUSE OF THE YEAR 2022 **13期連続受賞** 2022年度はダブル受賞!

ハウス・オブ・ザ・イヤー・イン・エナジー 2014-2017 **大賞2回受賞** 日本における省エネ性能No.1住宅に選ばれました。

快適・安心な住まいを実現する **高性能標準スペックの一部をご紹介します。**

## 全館空調の家

ルームエアコン1台で年中どこにいても家中快適。

肌寒さも感じない快適さ♪ 人にもペットにもやさしい!

ルームエアコン1台で年中どこにいても家中快適。

空調システム監修  
東京大学 名誉教授 坂本雄三 日本大学 理工学部 建築学科 助教 井口雅登

東京大学 坂本雄三 名誉教授

建てて良かったインタビュー 兵庫県I様宅 建てて良かったインタビュー 群馬県K様宅

## 構造

地震・災害から家族を守る、建物の基本構造

木造在来軸組工法+パネル工法

省令準耐火が標準! ▶火災保険が安くなります!

構造の基本は、在来工法の軸+2×4工法のパネル。

組工法と2×4工法のそれぞれの優れた点を組み合わせた構造。

**3耐震等級 最高等級**

柱・梁・筋交で支える 木造在来軸組工法 局所的に力が集中します。

壁で支える パネル工法 全体で力を受けます。

木造在来軸組工法+パネル工法

高強度・高耐久のベース面積の広いベタ基礎を採用。

全面鉄筋補強と完全防湿対策で建物の長寿命化を実現。

一般的な基礎 布基礎

一部鉄筋補強と防湿対策 高耐久木造住宅の基礎をより丈夫にする

ベースの面積が小さいので土地の沈下に弱い。

ヤマト住建の基礎 ベタ基礎

金物工法

建物の一体性を高める金物工法。軸組みは、接合部分が弱心です。在来軸組工法の弱点は、木材の断面欠損の多い柱と柱の接合部分。それをガッチリと補強するのが金物です。

一般的な布基礎の欠点を解決し、強度をさらに増した構造です。全面鉄筋補強と完全防湿対策で建物の長寿命化を実現。

## 断熱

高気密・高断熱を高性能住宅 365日快適に過ごせる環境!

シャノンウインドNS50トリプル

EXCEL SHANON 国内初搭載

国内最高クラスの断熱性能へ

熱貫通率 **0.79** W/(m<sup>2</sup>・K) ※2  
ガラス総厚 最大 **41mm**

熱貫通率 **0.94** W/(m<sup>2</sup>・K) ※2  
ガラス総厚 **37mm** 業界最大

※1) 国内樹脂サッシメーカー各社Webサイトカタログで公開する以下の仕様の特許ガラスの断熱性能値を比較。(2023年1月現在 当社調べ)  
※2) Uw値は、JIS A2102-1、2及びJIS B5101に基づいた計算値です。

**全国No.1** 世界的に認められた樹脂サッシ供給数で第1位!  
ヤマト住建のエクセルシャノン出荷窓数、昨年は過去最多!!  
実績期間:2022年1月~2022年12月 ※ハウスメーカーを除く

カーボンニュートラル社会の実現へ樹脂サッシのニュースタンダード

## 気密測定

快適な室内の温熱環境!

すき間を実測! 気密性能をわかりやすく『数値化』!

気密(お家の隙間)の大切さ... 高断熱やUA値という名前だけで判断していませんか? 断熱と気密(お家の隙間)はワンセットです。光熱費に直結する気密は測定しなければわかりません。ヤマト住建はお家の断熱性と気密性を数値化してお渡しますので安心です。

隙間 気圧低 気圧高

送風機 測定器 室内温度気圧測定 室外温度気圧測定

## 制振ダンパー

制振ダンパーは、住宅用に設計された住宅専用の油圧式ダンパーです。

地震対策 **8年連続 出荷数 全国No.1**

耐震構造をしなやかに、そして強くする

evoltz × BILSTEIN

Innovative collaboration with a global part maker

※株式会社evoltz調べ  
実績期間:2014年4月~2022年9月末 (15Sダンパー「L220」の出荷数も含む)

## 健康改善

人にやさしい「高断熱化」断熱効果を高めることで、現在の健康状態の改善にも繋がります。

屋根 外壁(外張り断熱) 硬質ウレタンフォーム保温板 内壁(内張り断熱) ビーズ法 ポリスチレンフォーム保温板 基礎

健康改善率に対する各因子の寄与割合

100%  
80%  
60%  
40%  
20%  
0%

断熱化 気密化 省エネ機器 省エネ家電 省エネ照明 省エネ給排水 省エネ換気 省エネ空調

出典:近畿大学建築学部 省研研究室

## BELS

国が推進する表示制度をヤマト住建はいち早くご提案

全棟標準でBELS取得!

BELSとは、国が推進する住宅の省エネ性能の表示制度で、性能に応じて5段階で★表示がされます。

ZEH住宅の場合は **5つ星住宅**です!

最高性能表示の

新築・既存の建築物において、第三者評価機関が省エネルギー性能を評価し認証する制度です。