

「一宮市」にNEWモデルハウス

# GRAND OPEN

4/29日 30日  
10:00~16:00

完全予約制  
モデルハウス  
見学会



PLUS ONE LIVING

## お家の光熱費は、太陽が払う時代です。

高騰し続ける光熱費。電気代は家を買ったときに決まります。  
これからは電気を買わない暮らしへ。



### 太陽光発電システム

クリーンなエネルギーで  
環境にも家計にもやさしい!



### 全館空調システム

市販のルームエアコン1台で  
全館空調する画期的なシステム



### 断熱性能推奨グレード HEAT20

住宅最高水準の気密・断熱性能を  
実現した高性能モデルハウス



### 屋上庭園

自宅の屋上  
がリビング空間に。



HEAT20: G2 グレードクリア  
UA値 0.42 C値 0.5以下



業界トップクラスの高気密・高断熱による  
高い省エネ性能が認められました!

経済産業大臣賞受賞(最高位)  
2021年度

## 省エネ大賞

(製品・ビジネスモデル部門)



2022年度ダブル受賞!!

## 13期連続受賞

ハウス・オブ・ザ・イヤー・イン・エナジー2014・2017

## 大賞2回受賞

日本における  
省エネ性能No.1住宅  
に選ばれました。

WEB限定キャンペーン実施中

WEBにて事前予約をしてお来店の方に

初回来場の方限定

QUOカード 5,000円分 プレゼント!!

ご来場のご予約は  
こちらから!



※ご来場プレゼント進呈には条件がございます。詳しくはHPに記載しております。



MAPCODE 4 728 277\*62



一宮 Model House

完全公開

高性能な住宅をお手頃価格で

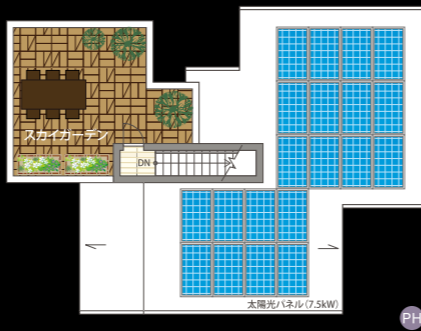
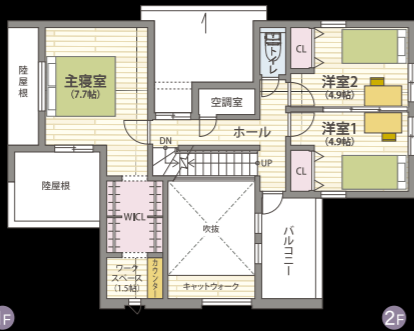
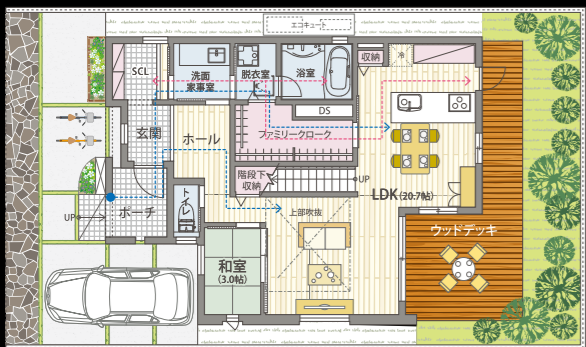


リビング・ダイニング・キッチン



UA値 0.42 C値 0.5以下  
4LDK 延床面積 125.74㎡ (38.03坪)  
1F面積 71.67㎡ 2F面積 50.35㎡ PH面積 3.7㎡

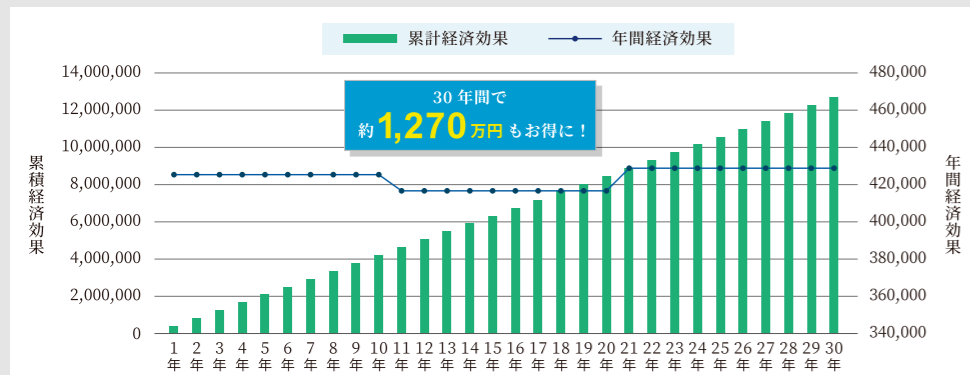
ただいま動線  
家事動線



30年間で約1,270万円もお得に!

まるごと貯金すれば  
定年退職後の  
備えになります!

太陽の力で「発電」と「蓄電」。電気を自給自足する未来の暮らし



出典：文部科学省平成28年度「子供の学習費調査」より

※このシミュレーション値はあくまで目安であり、実際の家庭の生活様式で自家消費電力や地域によって発電量が異なるため、売電額や経済効果を保証するものではありません。

経過年数

子どもの学習費(全て公立の場合一人あたり)

幼稚園3年間	68万円
小学校6年間	193万円
中学校3年間	144万円
高校3年間	135万円
大学4年間	245万円
合計	785万円

グランドオープン限定の記念プランにご成約いただくと  
ビッグなご成約特典がついてくる!

5棟限定! 下記2点サービス!

豪華家電



100万円相当 5点セット  
プレゼント

当社指定販売店様の扱いになります。 ※画像はイメージです

大人気!! リファ6商品すべて  
プレゼント!

- リファファインバブル S
- リファアグレイス ヘッドSPA
- リファビューテック ストレートアイロン
- リファビューテック ドライヤープロ
- リファビューテック カールアイロン/26/32
- リファビューテック フィンガーアイロン

市販のルームエアコン  
1台で全館空調する  
画期的なシステム

YUCACOシステム

30坪 特別価格 (付帯工事別)  
2,370万円 (税込)  
月々支払額 (参考例) 61,521円



※月々の支払額は一例です。消費税率10%、変動金利0.5%で算出しております。変動金利0.5%(金利優遇含む)は、令和5年4月現在の金利です。借り入れに關しましては金融機関の審査がございますのでお客様の条件によりましてはご利用いただけない場合もございます。予めご了承ください。詳しくは担当者までお気軽にお問い合わせください。※月々のローン支払い額は、建物金額のみを対象としております。※土地情報のご紹介は弊社で建築をご検討いただける方に限らせていただきます。別途、外構工事が必要となります。

健康で快適な住まいを実現する豪華標準設備仕様

**制振ダンパー**  
制振ダンパーは、住宅用に設計された住宅専用の油圧式ダンパーです。  
evoltz × BILSTEIN  
Innovative collaboration with a global part maker  
**耐震+制振**  
揺れに耐える 揺れを吸収する  
制振ダンパーを標準採用  
耐震構造をしなやかに、そして強くする

**制振装置 evoltz (エヴォルツ)**  
[8年連続出荷数]  
**全国No.1**  
※株式会社evoltz調べ  
実績期間:2014年4月~2022年9月末  
[ISSダンパー]  
[L220]の出荷数も含む

**内・外W壁断熱**  
(屋根断熱+床下断熱)  
冬の外気 夏の外気  
冷気 暖気  
冷・暖気の逃げ道がない安定した室内

**防腐防蟻処理**  
(エコボロン)  
防腐防蟻効果が長期間持続。  
人やペットには完全に無害、嫌な臭いも一切ありません

**長期保証制度**  
万が一に備える、安心の長期保証制度。  
お引渡しから  
長期20年保証  
各種住宅機器対応  
対象の住宅設備10年保証

**ZEHビルダー 6つ星評価をいただきました!**  
令和4年5月27日、経産省ZEH事業、並びに環境省ZEH事業執行団体SII(一般社団法人環境共創イニシアチブ)のHPにて、ZEHビルダー評価の公表があり、6つ星ZEHビルダーの評価をいただきました。

**BELS全棟標準**  
住宅の資産価値を守る評価書  
BELS 住宅性能「見える化」へ国が推進する性能表示制度  
住宅版BELS 一般社団法人住宅性能評価・表示協会による新しい住宅省エネ性能の表示制度

**YouTube**  
一宮店の公式YouTubeチャンネル!!

**Instagram**  
最新情報や建築実例を配信中!

**LINE**  
お得な情報 続々配信中!  
友だち登録おねがいします!

**Yamatu Housing SDGs 宣言**  
Yamatu Housingは、SDGs(持続可能な開発目標)に取り組んでいます。

**KIDS DESIGN AWARD 2019**

広告有効期限:令和5年5月末日まで