

日頃のご愛顧に感謝して

ヤマト住建の大感謝祭

会場：かじやの里メッセみき
11/26日
 11:00~16:00 **参加無料**

【イベント参加について】
 ※イベントへのご参加は、ヤマト住建のアンケート記入・LINE登録、他SNSへ登録協力された方に限ります。
 ※都合によりスケジュール・イベント内容の変更をすることがございます。予めご了承ください。

さまざまな屋内ステージショーをご用意！

キッズのお楽しみ
ふわふわ
 がやって来る!!

日本一のけん玉師ショー
 (しげきひろし)
 11:30~
 14:15~予定

バブリン先生の
 しゃぼん玉ショー
 &撮影会!
 13:00~予定

ジャグリング
 ショー
 11:30~
 14:15~予定

朝石理香先生の
**IHクッキング
 実演会**
 12:15~
 15:00~予定



物販ブースも
出店♪

キッチンカーが**たくさん**
 やってくる♪

子どもも
大はしゃぎ! 縁日も充実♪

めいっいっぱい遊んじゃおう!



住まいのお悩み一挙解決!

協賛ブースでお気軽にご相談ください!

美容 インターネット 料理 屋根塗装 セキュリティ 保険 などなど

協賛企業【一部】※順不同

関西電力 power with heart | ALWAYS Security OK | **ALSOX**

ReFa | KMEW | MetLife メットライフ生命



お車での会場は **MAPCODE 31 702 830*04** をご入力ください

おかげさまで創業36年

住まいのギャラリー 姫路店 ヤマト住建

エネルギー価格高騰の時代に お家の光熱費は

太陽が払う時代!



2021年度 省エネ大賞

(製品・ビジネスモデル部門) 主催:一般財団法人 省エネルギーセンター

HOUSE OF THE YEAR 2022

13期連続受賞

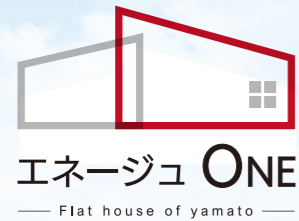
2022年度はダブル受賞!

ハウス・オブ・ザ・イヤー・イン・エナジー 2014-2017

大賞2回受賞

日本における省エネ性能No.1住宅に選ばれました。

高性能な住宅をお手頃価格で 家は、断熱性能UA値と気密性能C値で家族の健康を買う時代。



新登場 キャンペーン!

エネージュ ONE & エネージュ BEST

今なら

11月中にご成約いただいた方

電子式集塵方式 トルネックス 空気清浄機 プレゼント!



トルネックスの 説明動画は はこちら



先着 30棟

2階建

ZEH基準をクリアする高性能住宅。ご家族の健康・快適・安全・安心にベストな選択を。

- オール電化標準
- 制振ダンパー
- 気密性能
- 長期20年保証
- 外張り断熱
- JIO住宅瑕疵保険
- ペアガラス樹脂サッシ
- 浴室暖房乾燥機
- 設備:ミドルグレード
- 温水洗浄付トイレ
- 高性能換気システム(第一種換気)

高性能装備が 全てコミコミで標準仕様

お得な増坪セット 1坪なら 66万円 (税込) 3坪パックなら 165万円 (税込)

平家

生活の全てをワンフロアに集約。動線を最適化して日常生活をより便利に。

美と実用性の融合

ヤマト住建の「エネージュONE」はあなたのための家、あなたのためのスペースです。

高気密・高断熱で、健康快適にお住まいいただける住宅をお届けするヤマト住建。人気のエネージュシリーズに新しく2つの商品仲間入り。シニア世代の住み替えに、子育て世代の新生活に、夢を叶えるチャンスです!



高気密 C値0.5以下保証 (相当隙間面積) (c㎡/㎡)

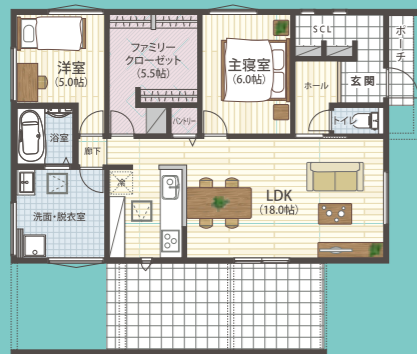
延床面積 24坪

1,770万円~ (税別)

(1,947万円~) (税込)

(付帯工事費別・24坪で計算)

【参考プラン】



■延床面積/79.49㎡(約24.04坪)

心地よさと機能性を追求した「新しい平屋生活」

高性能装備が標準仕様

- 制振ダンパー
- 気密施工・気密測定
- 外張り断熱
- ペアガラス樹脂サッシ
- 長期20年保証

5つのオプションパックから必要なテーマをお選び頂けます。

エネージュONEの詳細はこちら



等身大の暮らしやすさを叶えるお値打ち住宅

高気密 C値0.5以下保証 (相当隙間面積) (c㎡/㎡)

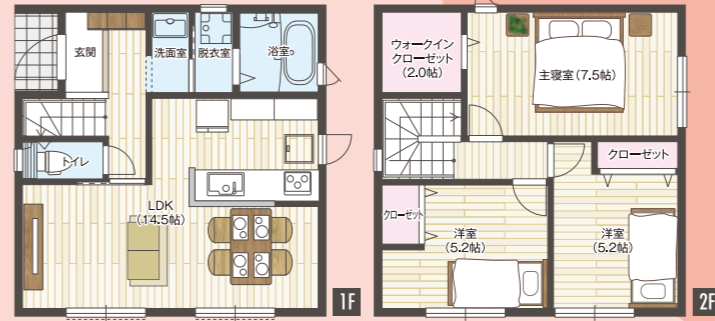
延床面積 24坪

1,495万円~ (税別)

(1,644.5万円~) (税込)

(付帯工事費別・24坪で計算)

【参考プラン】



■延床面積/79.49㎡(約24.04坪) ■1F/38.92㎡ ■2F/40.57㎡

※パースはイメージです。広告有効期限/令和5年12月末日



住まいのギャラリー 姫路店

敷地内駐車場完備

〒670-0966 兵庫県姫路市延末366-1
■JR山陽本線「姫路」駅より徒歩12分
■山陽電鉄「手柄」駅より徒歩7分
TEL. 079-242420

