

新登場キャンペーン

平屋 生活の全てをワンフロアに集約。
動線を最適化して日常生活をより便利に。

新商品 **エネージュONE**

心地よさと機能性を追求した
「新しい平屋生活」

高気密・高断熱で、健康快適にお住まいいただける住宅をお届けするヤマト住建。
人気のエネージュシリーズに新しく2つのモデルが仲間入り！
シニア世代の住み替えに、子育て世代の新生活に、夢を叶えるチャンスです！

ZEH基準をクリアする高性能住宅。
ご家族の健康・快適・安全・安心にベストな選択を。

新商品 **エネージュBest** ZEH基準クリア
等身大のくらしやすさを叶えるお値打ち住宅 **UA値 0.51**



ZEH基準クリア
UA値 **0.59**

延床面積 **24**坪
平屋

1,770万円 (税別)
※諸費用別途

建物20年保証 / BELS標準 **1,947**万円 (税込)
※別途付帯工事、外構工事費が必要となります。

付属設備 ●制振ダンパー ●Low-E複層ガラス+樹脂サッシ ●外張り断熱 ●気密施工・気密測定

5th オプション
パックから
必要なテーマを
お選び頂けます



延床面積 **24**坪
二階建

1,495万円 (税別)
※諸費用別途

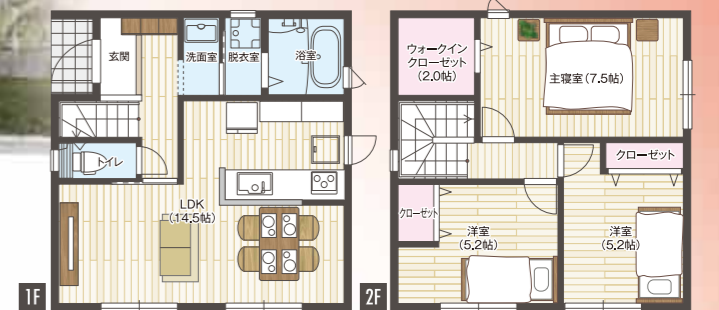
建物20年保証 / BELS標準 **1,644.5**万円 (税込)
※別途付帯工事、外構工事費が必要となります。

付属設備 ●オール電化 (IHキッチンヒーター&エコキュート) ●制振ダンパー ●Low-E複層ガラス+樹脂サッシ ●第一種熱交換換気システム ●外張り断熱 ●気密施工・気密測定 ●省令準耐火仕様

おトクな **増坪** パック

1坪 なら **60**万円 (税別) **66**万円 (税込)

3坪 なら **150**万円 (税別) **165**万円 (税込)



ご来場キャンペーン!

WEB限定 右記QRコードより事前予約をしてお来店の方へ
ギフト券
15,000円分
プレゼント!!

※初回来場の方で、住宅のご相談をしていただいた方が対象となります。
※ご来場プレゼント進呈には条件がございます。詳しくはHPにて記載しております。

姫路店限定 ご成約特典!

12月末までにご成約いただいた方へ、PM2.5・花粉・黄砂などの汚れをブロックする
トルネックス 空気清浄機
プレゼント

集塵効果 **98.5%**
※1

キレイにした空気だけ取り込みます

熱交換換気本体

外気を取り込み 清浄化!

※1 光散乱式気中粒子計数機にて、定格風量時の0.10~20μmの粒子除去率をフィルタ単体にて測定



受賞歴多数のヤマト住建にお任せください!

ヤマト住建 住まいのギャラリー姫路店
0120-15-1313
【定休日】毎週水曜日、木曜日 〒670-0966 兵庫県姫路市延末366-1

秋のお出かけ案内 モデルハウスへ行ってみよう! 宿泊体験 ご予約受付中

ヤマト住建の住まいを体感してみませんか?



Plan.1 4LDK+WICL+Void+Loggia+Sky garden

延床面積: 129.21㎡
●1F床面積: 74.52㎡
●2F床面積: 49.73㎡
●PH床面積: 4.96㎡

UA値 0.44 C値 0.5 太陽光発電 7.4kW

光と風が通る
テラスに囲まれた住まい

Plan.2 3LDK+3N+WICL+Void+Theater Room+Loggia+Sky Garden

延床面積: 130.82㎡
●1F床面積: 64.17㎡ ●2F床面積: 60.03㎡ ●PH床面積: 6.62㎡

UA値 0.54 C値 0.3 太陽光発電 5.52kW

快適な
おうち時間を愉しむ
スキップフロアの家

Plan.3 4LDK+1N+WICL+Void+Wood Deck

延床面積: 115.12㎡
●1F床面積: 65.83㎡
●2F床面積: 49.29㎡

UA値 0.40 C値 0.3 太陽光発電 8.88kW

家族の時間を
大切にできる家

Plan.4 3LDK+WICL+Wood Deck+Void+TATAMI corner

延床面積: 119.03㎡
●1F床面積: 67.69㎡ ●2F床面積: 51.34㎡

UA値 0.33 C値 0.5 太陽光発電 6.0kW

和の「バル」スタイルを
たのしむ家

LIXIL Link to Good Living

計画換気 × 全館空調

エコエア Fine

全館換気空調システム

暑い夏も、寒い冬も、家のどこに居ても、きれいな空気と こころよい温度で暮らすことができます。

快適 24時間・365日、理想的で快適な室内環境を実現。

省エネ 家全体を冷暖房しても、ルームエアコンより電気代がおトク。

H28年省エネ基準+ G2基準住宅(これからの家)+ ルームエアコン(※1) エコエア Fine(※2)

年間冷暖房費 4.6万円 年間冷暖房費 3.9万円

安心 長期保証サービスで安心サポート。通常メーカー保証が最大10年保証になる有料サービスです。24時間365日、専用窓口で修理受付対応いたします。

ヤマト住建 住まいのギャラリー姫路店

TEL.079-287-2055 FAX.079-287-2066

0120-15-1313

【定休日】毎週水曜日、木曜日
〒670-0966 兵庫県姫路市延末366-1

- JR山陽本線「姫路」駅より徒歩12分
- 山陽電鉄「手柄」駅より徒歩7分

ヤマト住建株式会社【本社】〒651-0083 神戸市中央区浜辺通5丁目1番14号 神戸商工貿易センタービル18階 TEL: 078-230-0600 ■創業/昭和62年11月 ■設立/平成2年1月 ■資本金/3億1千9百万円 ■提携住宅ローン/三菱UFJ銀行 ■取引銀行/三井住友銀行/みずほ銀行/各地域の金融機関 ■宅地建物取引業免許/国土交通大臣(5)第5946号 建設業許可国土交通大臣(特-30)第20561号(公社)近畿地区不動産公正取引協議会 兵庫県宅地建物取引業協会会員こうへKANSAI住環境協議会会員

Instagram LINE TikTok

HEAT20「住宅システム認証」G3認証を取得!!

家族の健康を考えた地球環境に優しい高断熱・省エネ住宅

ZEHビルダー★★★★★ 6つ星評価をいただきました

令和4年5月27日、経産省ZEH事業、並びに環境省ZEH事業執行団体II(一般社団法人環境共創イニシアティブ)のHPにて、6つ星ZEHビルダーの評価をいただきました。

BELS全棟標準 住宅版BELS

住宅の資産価値を守る評価書 住宅性能値「見える化」へ国が推進する性能表示制度

ヤマト住建 SDGs宣言

ヤマト住建は、SDGs(持続可能な開発目標)に取り組んでいます。

KIDS DESIGN AWARD 2019

広告有効期限 令和5年12月末日まで ※画像は全てイメージです。実際とはイメージが異なることがあります。 ※2023年11月6日時点の情報を元に作成しており、掲載内容が変更になる場合がございます。詳細はスタッフにお尋ねください。