

新規分譲開始

姫路市広畑区蒲田1丁目

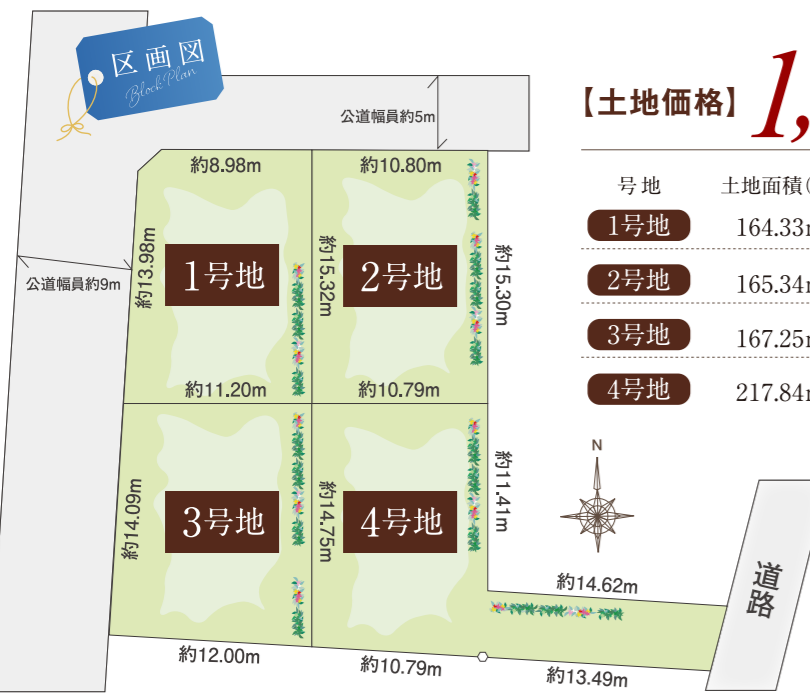
Hirohataku kamada

建築条件付
宅地

当分譲地は、土地売買契約後3ヶ月以内にヤマト住建株式会社と住宅の建築工事請負契約を締結していただくことが条件となります。この期間内に住宅の建築をしない、または住宅の建築工事請負契約が成立しなかった場合は、土地売買契約は白紙となり、受領した手付金等の土地代金は全てお返します。

【土地価格】1,200万円~

号地	土地面積(m ²)	土地面積(坪数)	土地価格
1号地	164.33㎡	49.70坪	1,242万円
2号地	165.34㎡	50.01坪	1,200万円
3号地	167.25㎡	50.59坪	1,215万円
4号地	217.84㎡	65.89坪	1,330万円



【物件概要】
 ■所在地/姫路市広畑区蒲田1丁目 ■交通/JR山陽本線「姫路」駅神姫バス乗車29分「下蒲田南口」停徒歩1分 ■総区画数/4区画 ■開闢面積/約714.36㎡(約216.21坪) ■土地面積/[1号地]約164.33㎡(約49.70坪)~[4号地]約217.84㎡(約65.89坪) ■都市計画/市街化区域 ■地目/宅地 ■用途地域/第二種中高層住居専用地域 ■建ぺい率/60% ■容積率/200% ■土地権利/所有権 ■私道負担/無 ■道路幅員(アスファルト舗装)/北側約5m公道[1-2号地]、西側約9m公道[1-3号地] ■設備/関西電力・都市ガス・公共上下水道 ■現況/更地 ■引渡/ご相談 ■取引態様/仲介

<p>1 姫路市西新在家3丁目</p> <p>■交通/JR山陽本線「姫路駅」からバス12分乗車「西新在家」停徒歩5分</p> <p>2,065万円</p> <p>■土地面積273.00㎡(82.58坪)</p> <p>■所在地/姫路市西新在家3丁目 ■地目/山林 ■用途地域/第一種低層住居専用地域 ■建ぺい率/50% ■容積率/100% ■土地権利/所有権 ■都市計画/市街化区域 ■私道負担/無 ■接道/北側約5.2m公道 ■設備/関西電力・都市ガス・上水道・公共下水 ■現況/更地 ■引渡/即時 ■取引態様/仲介</p>	<p>2 姫路市土山5丁目</p> <p>■交通/JR「姫路駅」からバス5分乗車「石ヶ坪」停徒歩5分</p> <p>1,680万円</p> <p>■土地面積165.30㎡(50坪)</p> <p>■所在地/姫路市土山5丁目 ■地目/宅地 ■用途地域/第一種住居地域 ■建ぺい率/60% ■容積率/200% ■土地権利/所有権 ■都市計画/市街化区域 ■私道負担/無 ■接道/北側約6.9m公道 ■設備/関西電力・公営水道・公共下水・都市ガス ■現況/更地 ■引渡/相談 ■取引態様/仲介</p>	<p>3 姫路市青山6丁目</p> <p>■交通/JR姫新線「余部駅」徒歩17分</p> <p>1,488万円</p> <p>■土地面積254.41㎡(76.95坪)</p> <p>■所在地/姫路市青山6丁目 ■地目/宅地 ■用途地域/第二種中高層住居専用地域 ■建ぺい率/60% ■容積率/200% ■土地権利/所有権 ■都市計画/市街化区域 ■私道負担/無 ■接道/北側約8.3m公道 ■設備/プロパンガス・関西電力・上下水道 ■現況/更地 ■引渡/即時 ■取引態様/仲介</p>	<p>4 姫路市下野4丁目</p> <p>■交通/JR姫新線「播磨高岡駅」徒歩19分</p> <p>1,280万円</p> <p>■土地面積155.64㎡(47.08坪)</p> <p>■所在地/姫路市下野4丁目 ■地目/宅地 ■用途地域/第二種中高層住居専用地域 ■建ぺい率/60% ■容積率/200% ■土地権利/所有権 ■都市計画/市街化区域 ■私道負担/無 ■接道/西側約6m公道 ■設備/関西電力・上下水道・都市ガス ■現況/更地 ■引渡/即時 ■取引態様/仲介</p>	<p>5 姫路市砥塚字石橋</p> <p>■交通/JR播但線「砥塚駅」徒歩8分</p> <p>899.2万円</p> <p>■土地面積135.12㎡(40.87坪)</p> <p>■所在地/姫路市砥塚字石橋 ■地目/宅地 ■用途地域/準工業地域 ■建ぺい率/60% ■容積率/200% ■土地権利/所有権 ■都市計画/市街化区域 ■私道負担/無 ■接道/西側約6m公道 ■設備/関西電力・上下水道・側溝・都市ガス ■現況/更地 ■引渡/即時 ■取引態様/仲介</p>	<p>6 姫路市飾東町佐良和</p> <p>■交通/JR「姫路駅」からバス18分乗車「西庄口」停徒歩10分</p> <p>880万円</p> <p>■土地面積148.76㎡(44.99坪)</p> <p>■所在地/姫路市飾東町佐良和 ■地目/宅地 ■用途地域/第一種住居地域 ■建ぺい率/60% ■容積率/200% ■土地権利/所有権 ■都市計画/市街化区域 ■私道負担/無 ■接道/北側約7m公道 ■設備/関西電力・上下水道・プロパンガス ■現況/更地 ■引渡/相談 ■取引態様/仲介</p>
<p>7 姫路市花田町</p> <p>■交通/JR播但線「京口駅」徒歩31分</p> <p>1,154万円</p> <p>■土地面積173.54㎡(52.49坪)</p> <p>■所在地/姫路市花田町 ■地目/宅地 ■用途地域/第二種中高層住居専用地域 ■建ぺい率/60% ■容積率/200% ■土地権利/所有権 ■都市計画/市街化区域 ■私道負担/無 ■接道/南側約8.2m公道 ■設備/関西電力・プロパンガス・公営水道・公共下水 ■現況/更地 ■引渡/相談 ■取引態様/仲介</p>	<p>8 姫路市青山西4丁目</p> <p>■交通/JR「姫路駅」からバス22分乗車「青山西」停徒歩5分</p> <p>1,315万円</p> <p>■土地面積362.24㎡(109.57坪)</p> <p>■所在地/姫路市青山西4丁目 ■地目/宅地 ■用途地域/第二種低層住居専用地域 ■建ぺい率/60% ■容積率/150% ■土地権利/所有権 ■都市計画/市街化区域 ■私道負担/無 ■接道/南側約6m公道 ■設備/関西電力・都市ガス・公営水道・公共下水 ■現況/更地 ■引渡/即時 ■取引態様/仲介</p>	<p>9 姫路市北今宿1丁目</p> <p>■交通/JR姫新線「播磨高岡駅」徒歩17分</p> <p>1,680万円</p> <p>■土地面積142.82㎡(43.20坪)</p> <p>■所在地/姫路市北今宿1丁目 ■地目/宅地 ■用途地域/第二種中高層住居専用地域 ■建ぺい率/60% ■容積率/200% ■土地権利/所有権 ■都市計画/市街化区域 ■私道負担/無 ■接道/南側約8.3m公道 ■設備/関西電力・公営水道・公共下水・プロパンガス ■現況/更地 ■引渡/相談 ■取引態様/仲介</p>	<p>10 姫路市飾磨区英賀西町3丁目</p> <p>■交通/山陽電鉄網干線「夢前川駅」徒歩8分</p> <p>1,480万円</p> <p>■土地面積195.61㎡(59.17坪)</p> <p>■所在地/姫路市飾磨区英賀西町3丁目 ■地目/宅地 ■用途地域/第一種住居地域 ■建ぺい率/60% ■容積率/200% ■土地権利/所有権 ■都市計画/市街化区域 ■私道負担/無 ■接道/西側約8m公道 ■設備/関西電力・公営水道・公共下水・プロパンガス ■現況/更地 ■引渡/相談 ■取引態様/仲介</p>	<p>11 姫路市広畑区清水町1丁目</p> <p>■交通/山陽電鉄網干線「広畑駅」徒歩13分</p> <p>1,480万円</p> <p>■土地面積139.83㎡(42.29坪)</p> <p>■所在地/姫路市広畑区清水町1丁目 ■地目/宅地 ■用途地域/第二種中高層住居専用地域 ■建ぺい率/70% ■容積率/200% ■土地権利/所有権 ■都市計画/市街化区域 ■私道負担/無 ■接道/東側約16m公道・南側約22m公道 ■設備/関西電力・上下水道・プロパンガス ■現況/更地 ■引渡/即時 ■取引態様/仲介</p>	<p>12 姫路市大津区平松</p> <p>■交通/山陽電鉄網干線「平松駅」徒歩8分</p> <p>923万円</p> <p>■土地面積169.65㎡(51.31坪)</p> <p>■所在地/姫路市大津区平松 ■地目/宅地 ■用途地域/第一種中高層住居専用地域 ■建ぺい率/60% ■容積率/150% ■土地権利/所有権 ■都市計画/市街化区域 ■私道負担/無 ■接道/南側約3.8m公道 ■設備/関西電力・公共上下水道・プロパンガス ■現況/古家あり ■引渡/相談 ■取引態様/仲介</p>
<p>13 姫路市網干区大江島寺前町</p> <p>■交通/山陽電鉄「平松駅」徒歩10分</p> <p>1,010万円</p> <p>■土地面積151.85㎡(45.93坪)</p> <p>■所在地/姫路市網干区大江島寺前町 ■地目/宅地 ■用途地域/第一種住居地域 ■建ぺい率/60% ■容積率/200% ■土地権利/所有権 ■都市計画/市街化区域 ■私道負担/無 ■接道/南側約5.1m公道 ■設備/関西電力・公営水道・公共下水・都市ガス ■現況/更地 ■引渡/即時 ■取引態様/仲介</p>	<p>14 揖保郡太子町太田</p> <p>■交通/JR山陽本線「網干駅」徒歩42分</p> <p>1,172.2万円</p> <p>■土地面積189.05㎡(57.18坪)</p> <p>■所在地/揖保郡太子町太田 ■地目/宅地 ■用途地域/工業地域 ■建ぺい率/60% ■容積率/150% ■土地権利/所有権 ■都市計画/市街化区域 ■私道負担/無 ■接道/南側約6m公道 ■設備/関西電力・公営上下水道・プロパンガス ■現況/更地 ■引渡/即時 ■取引態様/仲介</p>	<p>15 たつの市神岡町大住寺</p> <p>■交通/JR姫新線「東青崎駅」徒歩3分</p> <p>1,013.4万円</p> <p>■土地面積186.12㎡(56.30坪)</p> <p>■所在地/たつの市神岡町大住寺 ■地目/宅地 ■用途地域/工業地域 ■建ぺい率/60% ■容積率/200% ■土地権利/所有権 ■都市計画/市街化区域 ■私道負担/無 ■接道/東側約5.9m公道 ■設備/関西電力・公営上下水道 ■現況/更地 ■引渡/即時 ■取引態様/仲介</p>	<p>16 たつの市揖保川町神戸北山</p> <p>■交通/JR山陽本線「野野駅」徒歩7分</p> <p>980万円</p> <p>■土地面積168.90㎡(51.09坪)</p> <p>■所在地/たつの市揖保川町神戸北山 ■地目/宅地 ■用途地域/第一種低層住居専用地域 ■建ぺい率/50% ■容積率/100% ■土地権利/所有権 ■都市計画/市街化区域 ■私道負担/無 ■接道/北側約7.3m公道 ■設備/関西電力・上下水道・プロパンガス ■現況/上物有 ■引渡/相談 ■取引態様/仲介</p>	<p>17 相生市汐見台</p> <p>■交通/JR「相生駅」からバス17分乗車「汐見台」停徒歩6分</p> <p>1,111.5万円</p> <p>■土地面積171.58㎡(51.90坪)</p> <p>■所在地/相生市汐見台 ■地目/宅地 ■用途地域/第一種中高層住居専用地域 ■建ぺい率/60% ■容積率/200% ■土地権利/所有権 ■都市計画/市街化区域 ■私道負担/無 ■接道/南側約6m公道 ■設備/関西電力・公営水道・公共下水・プロパンガス ■現況/更地 ■引渡/即時 ■取引態様/仲介</p>	<p>18 たつの市神岡町東青崎</p> <p>■交通/JR姫新線「東青崎駅」徒歩6分</p> <p>900.8万円</p> <p>■土地面積170.17㎡(51.47坪)</p> <p>■所在地/たつの市神岡町東青崎 ■地目/宅地 ■用途地域/第一種住居地域 ■建ぺい率/60% ■容積率/200% ■土地権利/所有権 ■都市計画/市街化区域 ■私道負担/無 ■接道/西側約6m公道 ■設備/関西電力・公営上下水道・プロパンガス ■現況/更地 ■引渡/即時 ■取引態様/仲介</p>

ローン お支払 参考例	借入金	金利	年数	月々のお支払い例	
				ボーナス併用なしの場合	ボーナス併用ありの場合
	2,500万円	0.525% 変動	35年 420回	65,172円	49,531円
	3,000万円			78,207円	62,566円
	3,500万円			91,242円	75,600円

※月々の支払額は一例です。消費税率10%、変動金利0.525%で算出しております。変動金利0.525%（金利優遇含む）は、令和5年10月現在の金利です。借り入れに關しましては金融機関の審査がございますのでお客様の条件によりましてはご利用いただけない場合もございます。予めご了承ください。詳しくは担当者までお気軽にお問い合わせください。※ボーナス併用のお支払いは、10万円を年2回支払いとして算出しております。※物件情報は令和5年10月10日現在のものです。お問い合わせいただいた時点で商談が入っている場合がございます。土地情報のご紹介は弊社で建築をご検討いただける方に限らせていただきます。

※2023年10月10日時点の情報を元に作成しており、掲載内容が変更になる場合がございます。詳細はスタッフにお尋ねください。掲載の画像は全てイメージです。実際の商品とは異なります。 広告有効期限:令和5年12月末日まで

情報が満載!!ヤマト住建の実際のお家をご覧になれる!

LINE 友だち登録
はコチラ! →

YouTube
ヤマト住建公式YouTubeチャンネル!!

TikTok
最新事例など発信中です!



2022年度ダブル受賞!!

13期連続受賞

ハウス・オブ・ザ・イヤー・イン・エナジー2014・2017

大賞2回受賞

日本における省エネ性能No.1住宅に選ばれました。

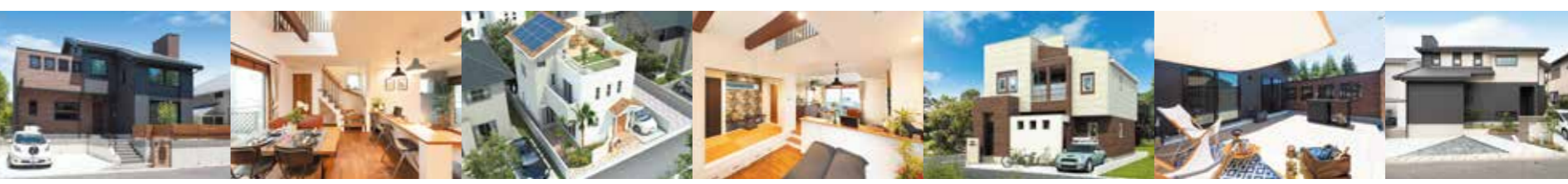
2021年度
省エネ大賞
(製品・ビジネスモデル部門)
経済産業大臣賞受賞



未来の子どもたちのために—

ヤマト住建株式会社

今、私たちに出来ること



家族の健康を考えた
地球環境に優しい高断熱・省エネ住宅

HEAT20
「住宅システム認証」
G3認証を取得

一般社団法人 20年先を見据えた
日本の高断熱住宅研究会による認証システム

ZEHビルダー★★★★★

6つ星 評価を
いただきました!

令和4年5月27日、経産省ZEH事業、並びに環境省ZEH事業執行団体SII(一般社団法人環境共創イニシアチブ)のHPにて、ZEHビルダー評価の公表があり、6つ星ZEHビルダーの評価をいただきました。

BELS全棟標準

住宅の資産価値を守る評価書 BELS

住宅性能も「見える化」へ国が推進する性能表示制度

住宅版BELS

ヤマト住建
SDGs宣言

ヤマト住建は、SDGs(持続可能な開発目標)に取り組んでいます。

KIDS DESIGN
AWARD 2019

家は、断熱性能 **UA値** と気密性能 **C値** で家族の健康を買う時代

高性能な住宅をお手頃価格で

姫路店限定
特別パック

オリジナル3パック

エネルギー価格高騰の時代に
お家の光熱費は太陽が払う時代!

明確な価格設定でわかりやすい!

設計費用 + 建物本体価格 + 住宅瑕疵担保責任費用 + BELS + 外断熱 + シヤノン樹脂サッシ + 制震ダンパー + 気密測定C値0.5以下保証 + 第一種熱交換換気システム

全て
コミコミ!!

全館空調Pack 限定3棟



本体価格 **2,519万円** (税込)
(付帯工事費・外構工事費別)

ZEH対応 UA値 0.39
延床面積30坪

Airフローシステム搭載全室快適Pack 限定3棟



本体価格 **2,420万円** (税込)
(付帯工事費・外構工事費別)

ZEH対応 UA値 0.42
延床面積30坪

姫路店オリジナルPack 限定3棟



本体価格 **2,332万円** (税込)
(付帯工事費・外構工事費別)

ZEH対応 UA値 0.42
延床面積30坪

今なら! **11万円** で **豪華6大特典** 全てお付けします! ※他のキャンペーンとの併用はできません。

特典1 トリプルガラスにグレードアップ
エクセルシャノン 高性能樹脂サッシ (シャノンウインドNS50)

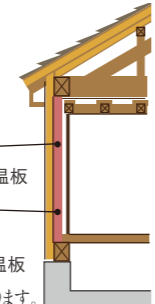
外気侵入防止 結露防止



特典2 内断熱(壁)追加

国が推進するZEH基準よりも高い断熱性能で省エネ効果も毎月の光熱費も◎。壁を内側と外側から断熱材で包み込み、外気を遮断すると同時に、室内の冷暖房の熱も逃げません。

【光熱費の削減】
外壁(外張り断熱) 硬質ウレタンフォーム保温板
内壁(内張り断熱) ビーズ法 ポリスチレンフォーム保温板
※一部の商品が対象となります。



特典3 豪華設備グレードアップ



※掲載商品は一部商品につき、詳しくはスタッフまで。

特典4 火災保険料が安くなります!
省令準耐火仕様

特典5 外壁KMEW「光セラ18」グレードアップ!!

特典6 防腐防蟻処理特別仕様「エコボロン」

快適・安心な住まいを実現する 高性能標準スペックの一部をご紹介します

全館空調システム「YUCACO」

YUCACOシステム
2020・2021年度の施工実績
150件以上!

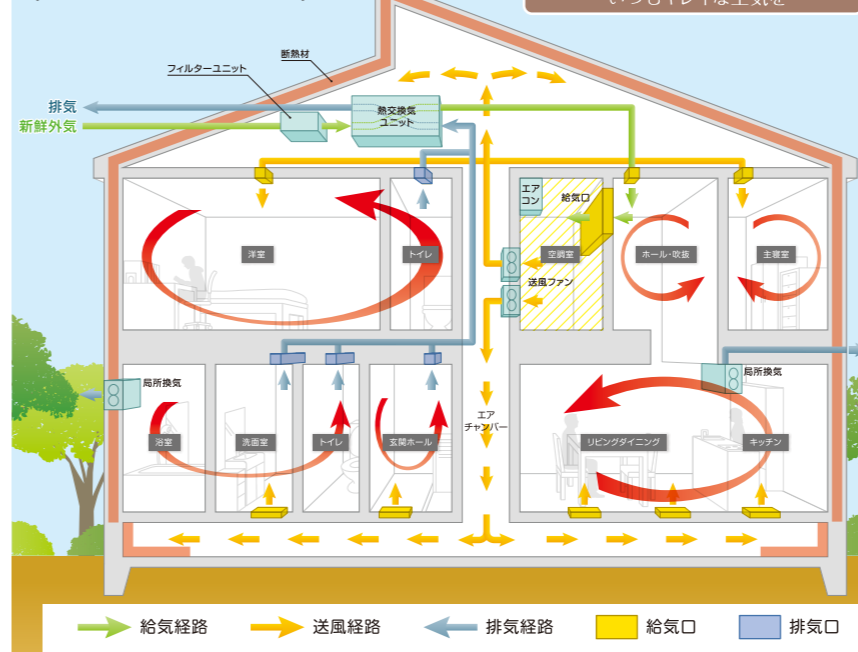
ヤマト建建の高気密・高断熱だから可能な空調システム。

YUCACOとは、「Your (あなたの) Uniform (均一に Conditioned (調整された) Air (空気の) Configuration (配置)」の略で、「高気密・高断熱な躯体性能を有する住宅を高効率エアコン1台で快適に全館空調する省エネルギーシステム」総称のことです。

イニシャルコスト 大幅ダウン

- 家族みんなに優しい全館空調
- 各部屋の温度差をなくしてヒートショック対策
- 暖冷房費を大幅に削減
- 快適な生活は足元から
- いつもキレイな空気を

全館空調システムの概略図 (YUCACOシステム)



ルームエアコン1台で365日家中どこでも快適空間を実現

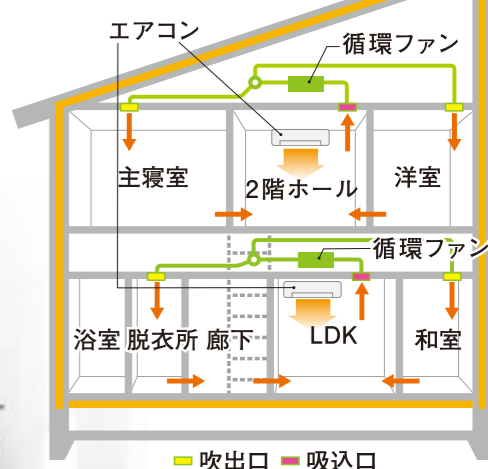


※空調システム監修 東京大学 名誉教授 坂本雄三・日本大学理工学部建築学科 助教 井口雅登

室内空気循環システム Airフローシステム

ルームエアコン2台で1年中快適!

Airフローシステムは1階リビング、2階ホールにエアコンを設置し、暖冷房による温風・冷風を、エアコン付近の吸込み口よりファンの方でダクトを通じて各部屋に循環させるシステムです。フロアをほぼ一定の温度に保つ事ができる為、どこにいても心身ともにストレスを感じることなく、年間を通して健康・快適に過ごすことができます。

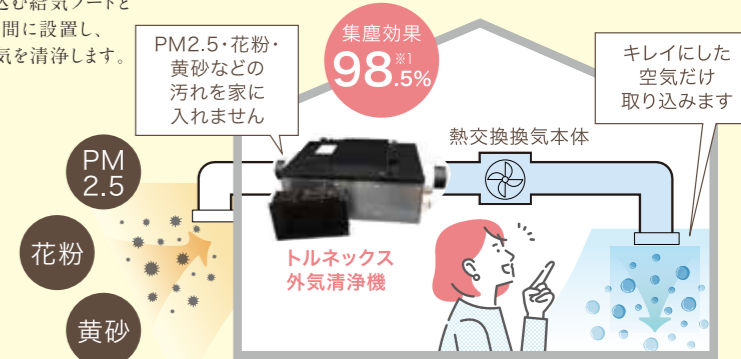


Airフローシステム空気の流れ

電子式集塵方式 トルネックス空気清浄機

電子式集塵フィルタはエアフローシステムの吸込グリル内に内蔵されます。

外気を取り込む給気フードと熱交換器の間に設置し、取り込み外気を清浄します。



- 高い集塵効果 PM2.5 集塵効率 **98.5%**
- ウイルスに近い粒子径0.08μm以上 高効率集塵
- フィルタが汚れても通過量が変わらない

※1 光散乱式気中粒子計数機にて、定格風量時の1.0~2.0μmの粒子除去率をフィルタ単体にて測定

屋上を楽しめる! **BBQ EVENT** 10/28(土) 29(日) 11:00~13:00 15:00~

※雨天の場合は中止とさせていただきます。予めご了承ください。※イベント参加にはアンケートのご記入が必須となります。※画像は全てイメージとなります。※実際の商品とは多少異なる場合がございます。

参加無料 手ぶらでご参加頂けます

心地よい青空の下で屋上のある暮らしを体感してください♪

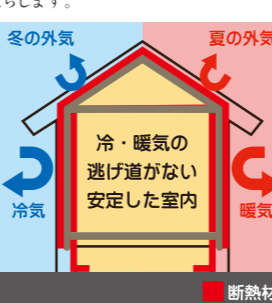
ご家族やカップルでの参加も大歓迎!! お子さまと一緒に参加ください!!

PLUS ONE LIVING

内・外W壁断熱 (屋根断熱+基礎断熱)

高気密、内・外W壁断熱で健康で住める家。気密・断熱にこだわった家づくりを行っています。優れた気密・断熱性能で、お客様の暮らしに、快適さと健康改善・省エネ効果をもたらします。

光熱費大幅カット ZEH基準ラクラククリア



制振ダンパー evoltz (エヴォルツ)

制振ダンパーは、住宅用に設計された住宅専用の油圧式ダンパーです。

地震のエネルギーを吸収し、地震の揺れを半減させ、建物をより長持ちさせます。

evoltz x BILSTEIN Innovative collaboration with a global part maker

制振装置 evoltz (エヴォルツ) 8年連続出荷数 **全国No.1**

※株式会社evoltz調べ 実績期間2014年4月~2022年9月末 (「SSダンパー」1,220の出荷数も含む)

耐震構造をしなやかに、そして強くする


エクセルシャノン 高性能樹脂サッシ (シャノンウインドNS50)

住宅開口部からカーボンニュートラル社会の実現へ樹脂サッシのニュースタンダード

熱の伝わりにくい樹脂サッシの特徴を最大限に活かす「熱を伝えにくい空気層」を、屋外側から室内側へ向けて何重にも並べた構造に刷新。セルの配置や肉厚を工夫することで、断熱性能の強化とフレーム強度向上の両立を図りました。

世界的に認められた断熱アイテム樹脂サッシ供給数で第1位 **全国No.1**

ヤマト建建のエクセルシャノン出荷数 昨年は過去最多! ※ハウスメーカーを除く 実績期間2022年1月~2022年12月



高性能熱交換換気システム (第一種換気)

高性能フィルター搭載で24時間吸排気を管理

IAQ制御※搭載の熱交換換気システムが日本の四季に対応した最適な換気により快適な空気環境づくりをサポートします。

PM2.5や花粉などが室内へ侵入するのを抑えます。

※IAQ制御により、屋外の温度や室内の温度・湿度の変化に合わせて自動で給排気を調整し、風量や空気圧をコントロールします。




日頃のご愛顧に感謝して **秋のBIGイベント!**

2023 **大感謝祭** 11/26(日) 11:00~16:00 会場:かじやの里メッセみき

イベント盛り沢山!! ぜひご家族そろってご来場ください!

シャボン玉ショー	キッチンカー
けん玉の達人	雑貨販売店
ジャグリングショー	ピンゴ大会!!
緑日と遊具	などなど♪



“こんな家に住みたい”とお考えの方は是非ご来場ください!

- 夏はすずしく、冬は暖かいたい
- 窓回りの結露を防止したい
- 地震や災害に強い家になりたい
- 家事や子育ての生活動線にこだわりたい
- 電気を発電、蓄電して電気代を節約したい
- 将来、子どもや孫に引き継げる家になりたい

WEB限定キャンペーン実施中 WEBにて事前予約をしてご来店の方に **ギフト券 15,000円分** プレゼント!! 初回来場の方限定

※住宅のご相談をいただいた方が対象となります。 ※ご来場プレゼント進呈には条件がございます。詳しくはHPに記載しております。

ヤマト建建 住まいのギャラリー **姫路店**

〒670-0966 兵庫県姫路店市延末366-1 【休休日】毎週水曜日、木曜日

TEL.079-287-2055 FAX.079-287-2066

店舗敷地内の駐車場は閉鎖致します。ご来場の際は近隣駐車場をご利用下さい。

住まいのギャラリー **姫路店** 姫路住宅展示場



〒670-0966 兵庫県姫路店市延末366-1

■バス(山陽本線「姫路」駅より徒歩1分) ■山陽電鉄「手柄」駅より徒歩7分

TEL.079-287-2055 FAX.079-287-2066