

ヤマト住建 姫路店は 移転しました!

是非一度、新店舗に
お立ち寄りください。



新店舗リニューアル

OPEN

イベント
3 似顔絵師が
やってくる!



事前予約が必要です。
新築のご予定がある方限定。
ご家族に大人気の
イベント!

イベント
1 キッチンカーが
やってくる! ※無くなり次第
終了となります



クレープ・からあげ
ドーナッツ

参加無料のイベントを開催!
4/13(土)・14(日) 11:00▶16:00



イベント
2 フワフワドームが
やってくる!



お子様に大人気の
アトラクション!

1回10分
3歳から9歳
のお子様限定

イベント
4 プレミアム
コーヒーセミナー
美味しい淹れ方を実践
人気のカフェ「リググリーン」のオーナーが
直接教えてくれる!



所要時間約10分
随時受付

※写真・イラストはイメージです。

ヤマト住建 住まいのギャラリー姫路店
TEL.0120-15-1313
Tel.079-287-2055 Fax.079-287-2066
〒670-0955 兵庫県姫路市安田2丁目-1 定休日:毎週水曜日・木曜日
JR山陽本線「姫路」駅を
南へ徒歩16分 MAPCODE 24 217 736*12 WEBでご予約または
フリーダイヤルへ



開催地はこちら!
QRコード
詳しい情報はここから
無料駐車場完備
お越しの際にご案内します

イベント
5 ガラガラ
抽選会
豪華賞品が
当たる
大チャンス!
人気ゲーム
人気美容グッズ!
他にも沢山ご用意しております

ヤマト住建株式会社【本社】〒651-0083神戸市中央区浜辺通5丁目1番14号神戸商工貿易センタービル18階■創業/昭和62年11月■設立/平成2年1月■資本金/3億1千9百万円■提携住宅ローン/三菱UFJ銀行■取引銀行/三井住友銀行・みずほ銀行・各地域の金融機関■宅地建物取引業免許/国土交通大臣(5)第5946号建設業許可国土交通大臣(特-5)第20561号(公社)近畿地区不動産公正取引協議会兵庫県宅地建物取引業協会会員こうへKANSAI住環境協議会会員

速報

3度目の大賞受賞!!

HOUSE OF THE YEAR IN ENERGY 2023 ハウス・オブ・ザ・イヤー・イン・エナジー2023

大賞受賞

《トリプル受賞》

大賞 省エネ住宅特別優良企業賞 坂本委員長賞

初参加2009年以来 14期連続受賞

モデルハウスご見学予約受付中! 高性能を体感してください!

姫路広畑住宅展示場



TikTok 動画で見れます!

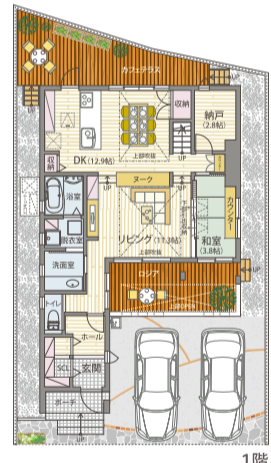
姫路住宅展示場



TikTok 動画で見れます!



4LDK 延床面積 127.09㎡(38.44坪)
1F面積 72.03㎡ 2F面積 55.06㎡



4LDK 延床面積 129.21㎡(39.08坪)
1F面積 74.52㎡ 2F面積 49.73㎡
PH面積 4.96㎡

ネットには掲載されていない
物件のお取扱いがございます。
こちらはご来場の際に
ご案内可能です。

WEBご来場予約限定

WEBからのご予約でQUOカード

最大15,000円分
プレゼント!



※プレゼントの諸条件は
ご予約ページをご確認ください。

家は、断熱性能UA値 と 気密性能C値 で家族の健康を買う時代。高性能な住宅をお手頃価格で

リニューアルオープン記念キャンペーン

姫路店限定 限定5棟

お得な増坪セット

1坪なら 66万円(税込)
3坪バックなら 165万円(税込)

毎月の光熱費を大幅に節減!
太陽光発電システム
5.625kW搭載
高い電気代は太陽に
払ってもらおう!

環境に
やさしい
エコ生活

停電時
災害時にも
安心

太陽光発電
システムがついて
この価格

延床面積
27坪

1,890万円(税抜)
(税込2,079万円)

(付帯工事費別・27坪で計算)

さらに今なら! +37万円(税込)で選べる3つの特典

※他のキャンペーンとの併用はできません。

性能こだわり Pack

- 室内空気循環システム Airフローシステム**
ルームエアコン 2台で1年中快適な住まいを実現。
【Airフローシステムの空気の流れ】
吹出口 吸込口
主寝室 2階ホール 洋室
浴室 脱衣 廊下 LDK 和室
- 樹脂サッシトリプル**
国内最高水準の樹脂サッシ(トリプルシャノンII)です。窓は壁から逃げる熱ロスで大きな割合を占めます。
全国No.1 世界的に認められた断熱アイテム樹脂サッシ供給数で第1位!
ヤマト住建のエクセルシャノン出荷窓数/昨年は過去最多!! ※ハウスメーカーを除く
実績期間 2022年1月~2022年12月
外気侵入防止 結露防止 ガラス総厚31mm(開き窓) 樹脂製フレーム トリプルガラス Low-E(総厚最大31mm) アルゴンガス封入 ウォームエッジスパーサー(樹脂製) 交換可能な気密材
- 基礎断熱**
健康に住める家 高気密・高断熱で
- エコボロン**
安全・強力・長期持続の防霉防蟻処理特別仕様
人やペットには無害、嫌な臭いも一切ありません

メンテナンスフリー Pack

- 屋根材グレードアップ**
コロナル遮熱ガラス GLASSA グラッサ・シリーズ
屋根の美しさと環境への配慮をひとつに。太陽熱を反射する屋根材。紫外線に強いガラスコートで屋根のキレイが長持ち。
- 外壁グレードアップ**
外壁KMEW「光セラ18」グレードアップ
太陽と雨が洗ってくれるので365日お掃除不要。
外壁のメンテナンスは40年後。費用も40年先なので経済的! ※住宅の地域、環境や使用条件によって劣化の進行状況が異なりますので、あくまで目安としてご利用ください。メンテナンス時期および内容を保証するものではありません。
- エコボロン**
安全・強力・長期持続の防霉防蟻処理特別仕様
人やペットには無害、嫌な臭いも一切ありません

オリジナルキッチン Pack

YAMATO JUKEN ORIGINAL KITCHEN
LAKASA
Smart Edition ヤマト住建 × EIDAI

LAKASA(ラカーサ)は、“日々の暮らしをより豊かに”をテーマにLife(暮らし)・RAKU(家事ラク)・CASA(家)を掛け合わせて名付けられました。

豊富なカラーバリエーションが魅力

※写真はイメージです。広告有効期限/令和6年4月末日まで

