

2021年度  
**省エネ大賞**  
(製品・ビジネスモデル部門)  
経済産業大臣賞受賞  
(最高位)



2022年度  
ダブル受賞!!**13期連続受賞**  
大賞2回受賞  
ハウス・オブ・ザ・イヤー・イン・エナジー2014・2017  
日本における省エネ性能No.1住宅に選ばれました。



店舗にて**同時開催** イベント案内  
6/24(土)25(日)7/1(土)2(日) 10:00-16:00

**EVENT 1** おいしさプレゼント!! キッチンカーがやってくる!!  
なにが来るかは当日のお楽しみ! ※画像はイメージとなります。

**EVENT 2** サイコロを投げてお菓子を当てよう!!  
サイコロなげ




Instagram @yamato\_gifu\_office  
TikTok 最新事例など発信中です♪  
YouTube ヤマト住建公式 YouTubeチャンネル!!  
LINE 友だち登録はコチラ!



ZEHビルダー★★★★★  
**6つ星**評価をいただきました!  
令和4年5月27日、経産省ZEH事業、並びに環境省ZEH事業執行団体SII(一般社団法人環境共創イニシアチブ)のHPにて、ZEHビルダー評価の公表があり、6つ星ZEHビルダーの評価をいただきました。

BELS全棟標準  
住宅の資産価値を守る評価書 BELS  
住宅性能も「見える化」へ国が推進する性能表示制度  
住宅版BELS 一般社団法人 住宅性能評価・表示協会による新しい住宅省エネ性能の表示制度

ヤマト住建 SDGs宣言  
ヤマト住建は、SDGs(持続可能な開発目標)に取り組んでいます。

KIDS DESIGN AWARD 2019

WEB限定キャンペーン実施中 WEBにて事前予約をして店舗にご来店の方に

ギフト券 初回来場の方限定  
**10,000円分**プレゼント!!

ReFa CAXA リファカッサプレゼント!!  
「筋膜」にアプローチする、毎日の新習慣




ヤマト住建 岐阜店  
〒500-8367 岐阜県岐阜市宇佐南2丁目4-3  
TEL.058-216-0820 FAX.058-216-0830  
JR「西岐阜」駅より車で7分 MAPCODE 28 493 709\*34

ヤマト住建  
住まいのギャラリー 岐阜店  
TEL.058-216-0820 FAX.058-216-0830  
【営業時間】AM:10:00~PM7:00  
【定休日】毎週水曜日、木曜日

ヤマト住建株式会社[本社]〒651-0083 神戸市中央区浜辺通5丁目1番14号 神戸商工貿易センタービル18階 TEL:078-230-0600 創業/昭和62年11月 設立/平成2年1月 資本金/3億1千9百万円 提携住宅ローン/三菱UFJ銀行 取引銀行/三井住友銀行・みずほ銀行・各地域の金融機関 宅地建物取引業 免許/国土交通大臣(5)第5946号 建設業許可/国土交通大臣(特-30)第20561号(公社)近畿地区不動産公正取引協議会 兵庫県宅地建物取引業協会会員こうべ KANSAI住環境協議会会員

近隣にお住まいの皆様へ

ヤマト住建 住まいのギャラリー岐阜店 からのお知らせです

# モデルハウスを見に行こう!

注文住宅を建てよう 特別編

Let's go see Model House!



触って・見て・感じて!宿泊体験もできる!

プレミアム  
**モデルハウスグランドオープン**

モデルハウスの全容を大公開 >>

6/24(土)25(日)7/1(土)2(日) **グランドオープンフェア**  
10:00-16:00

家は、断熱性能UA値と気密性能C値で家族の健康を買う時代。

家族の健康を考えた 地球環境に優しい高断熱・省エネ住宅

HEAT20 HEAT20 「住宅システム認証」G3認証を取得

ご予約はコチラ



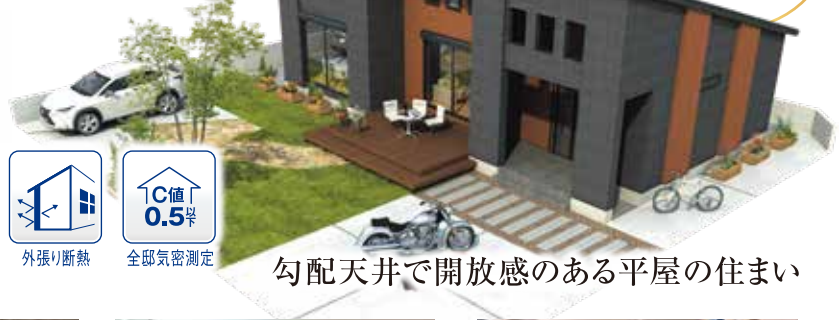
一般社団法人 20年先を見据えた日本の高断熱住宅研究会による認証システム

# プロの設計士が建てた家 モデルハウスをご紹介します!

UA値 0.43 (W/m<sup>2</sup>・k)  
C値 0.4 (cm/m)

延床面積 91.82m<sup>2</sup> (27.77坪)

ZEH住宅



勾配天井で開放感のある平屋の住まい

空間を共有しやすい **平屋** は、  
(フラットハウス)  
いつでも家族を感じられる安心の住まい

プレミアムモデルハウス見学会

6/24(土) 25(日) 7/1(土) 2(日) 10:00~16:00

- エクセルシャノン樹脂サッシ
- 外張り断熱
- 全邸気密測定 C値0.5



リビングルーム

ウッドデッキから部屋中に採光できる、明るく開放感のあるリビング



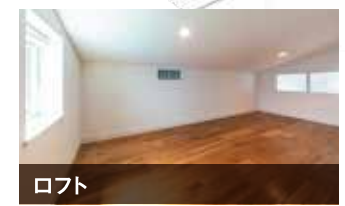
ダイニング・キッチン

一体感のあるアイランドキッチンが家族の憩いの場となります



ウッドデッキ

リビングルームの延長空間として使えるウッドデッキ

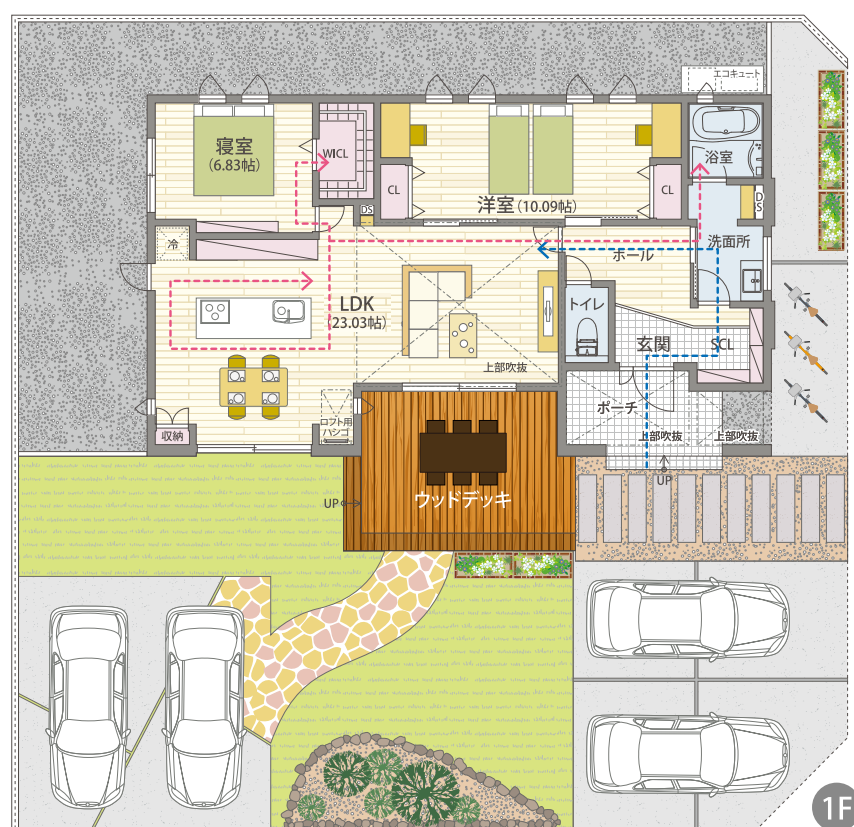


ロフト

収納スペースとしても、特別感のあるお部屋としても活用できます



勾配天井



1F

洗練された大人の水廻り空間



洋室



洗面室



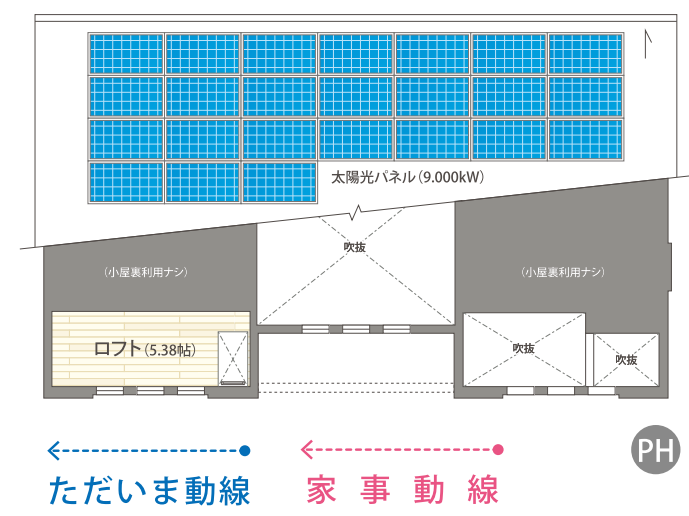
浴室



シューズインクロー



ウォークインクローゼット



### 太陽光発電システム

9kW搭載!!

太陽の「光のエネルギー」を「電気エネルギー」に変換する太陽光発電システム。太陽光発電は発電時にCO<sub>2</sub>を発生させない、地球にやさしい電力です。

## 断熱性能推奨グレード HEAT20 「G3グレード」の家

### ヤマト建建はHEAT20全国最多施工実績!※1

※1 2017~2019年度の着工数において

**断熱性能 (UA値) 比較\***

数値が低ければ低いほど断熱性能が高い

**G3 UA値 0.26** 住宅最高水準

**G2 UA値 0.46**

**G1 UA値 0.56**

**ZEH UA値 0.6**

**平成28年基準 UA値 0.87**

**平成4年基準 UA値 1.54**

**HEAT20とは**

一般社団法人20年先を見据えた日本の高断熱住宅研究会による認証システム

※東京・大阪等の6地域の水準

### エクセルシャノン 高性能樹脂サッシ(シャノンウインドNS50)

住宅開口部からカーボンニュートラル社会の実現へ樹脂サッシのニュースタンダード

熱の伝わりにくい樹脂サッシの特徴を最大限に活かすつ、熱を伝えにくい空気(セル)を、屋外側から屋内側へ向けて何重にも並べた構造に刷新。セルの配置や肉厚を工夫することで、断熱性能の強化とフレーム強度向上の両立を図りました。

EXCEL SHANON 高性能 Low-E 三層複層ガラス

世界的に認められた断熱アイテム **全国No.1** [樹脂サッシ供給数で第1位]

ヤマト建建のエクセルシャノン出荷窓数昨年は過去最多!! 実績期間:2022年1月~2022年12月※ハウスメーカーを除く

### 制振ダンパー

制振ダンパーは、住宅用に設計された住宅専用の油圧式ダンパーです。

evoltz × BILSTEIN Innovative collaboration with a global part maker

**耐震+制振** 耐震構造をしなやかに、そして強くする

地震対策 **制振装置 evoltz(エヴォルト)** [8年連続出荷数] **全国No.1**

※株式会社evoltz調べ 実績期間:2014年4月~2022年9月末 (「SSダンパー」「L220」の出荷数も含む)

### 外張り壁断熱(屋根断熱+基礎断熱)

高気密、外張り壁断熱で、健康で住める家。

気密・断熱にこだわった家づくりを行っています。優れた気密・断熱性能で、お客様の暮らしに、快適さと省エネ効果をもたらします。

光熱費大幅カット ZEH基準 ラクラククリア

### 全邸気密測定付き!!

現場で気密検査を1邸1邸行います

C値(相当隙間面積) **0.5**以下保証 (cm/m)

### 防腐防蟻処理(エコボロン)

人体に無害な防腐防蟻処理で建物を守ります。

人やペットには完全に無害、嫌な臭いも一切ありません

【イベントに関して】※雨天の場合は、一部内容を変更して行う場合がございます。※イベント参加にはアンケートのご記入が必須となります。※イベント当日の時間を調整させていただく場合がございます。予めご了承ください。※画像は全てイメージとなります。2023年6月10日時点の情報を元に作成しており、掲載内容が変更になる場合がございます。詳細はスタッフにお尋ねください。

広告有効期限 / 令和5年7月末日まで

※室内画像は一部イメージとなります。