

寒川町モデルハウス グランドオープン



業界トップクラスの高気密・高断熱による
高い省エネ性能が認められました!

経済産業大臣賞受賞(最高位)

2021年度

省エネ大賞

(製品・ビジネスモデル部門)



おかげさまでトリプル受賞!!



12期連続受賞

ハウス・オブ・ザ・イヤー・イン・エナジー2014-2017

大賞2回受賞

日本における
省エネ性能No.1住宅
に選ばれました。

完全
予約制

モデルハウス見学会 *Start!*

2月4日土から 10:00~16:00
毎週水曜日・木曜日は定休日となります。



※画像は当社施工事例となります。実際のモデルハウスとは異なります。

UA値 0.26
(外皮平均熱貫流率) (W/m²・k)

C値 0.5以下
(相当隙間面積) (cm²/m²)

チェックボックスをご記入の上、
チラシ持参でご来店いただくと
**ロクシタン
ハンドクリーム
プレゼント**

2箇所以上チェックが入る方は絶対ヤマト住建がおすすめです!

夏はずすしく、
冬はあったかい

窓回りの結露を
防止したい

地震や災害に
強い家になりたい

家事や子育ての
生活動線に
こだわりたい

電気を発電、
蓄電して電気代
をゼロにしたい

人目を気にせず
自由に過ごせる
屋上庭園
がほしい!

ヤマト住建 厚木住宅展示場

WEBでご予約
または
フリーダイヤルへ

0120-810-595

TEL.046-225-0810
FAX.046-225-0820

〒243-0815 神奈川県厚木市
妻田西1-9-28 厚木住宅公園内
No15

【定休日】毎週水曜日、木曜日

安心のコロナ対策

- 店内にてアルコール消毒の徹底
- マスクの着用徹底 ※マスクのご持参をお願いします。
- 高談スペースへの飛沫防止カーテン設置
- オンライン面談も可能

アクセス

小田急線本厚木駅北口より
「松蓮寺行き」バスにて
「三家入口」徒歩3分

MAPCODE 15 733 339*54

断熱性能 推奨グレード HEAT20

ヤマト住建はHEAT20全国最多施工実績!※1
※1 2017~2019年度の着工数において



HEAT20とは 一般社団法人20年先を見据えた日本の
高断熱住宅研究会による認証システム

WEB限定キャンペーン実施中

WEBにて事前予約をしてお来店の方に

**QUOカード 10,000円分
プレゼント!!**

初回来場の方限定
ご来場のご予約はコチラから▶

※ご来場プレゼント進捗には条件がございます。
詳しくはHPに記載しております。



寒川町モデルハウス 完全公開

高騰し続ける光熱費、これからは電気を買わない暮らしへ。
夏は涼しく、冬は暖かい、

1年中快適な住まいを。

3LDK 延床面積 116.34㎡ (35.19坪)
1F面積 63.35㎡ 2F面積 48.85㎡ PH面積 4.14㎡



リビング・ダイニング・キッチン



開放的な吹き抜けと、
リビングと一体感のあるアイランドキッチンが、
家族の憩いの場となります。

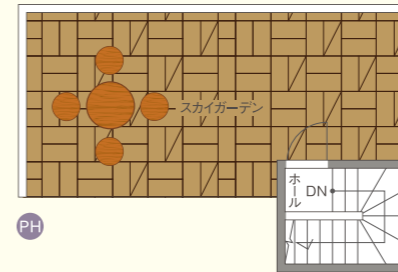
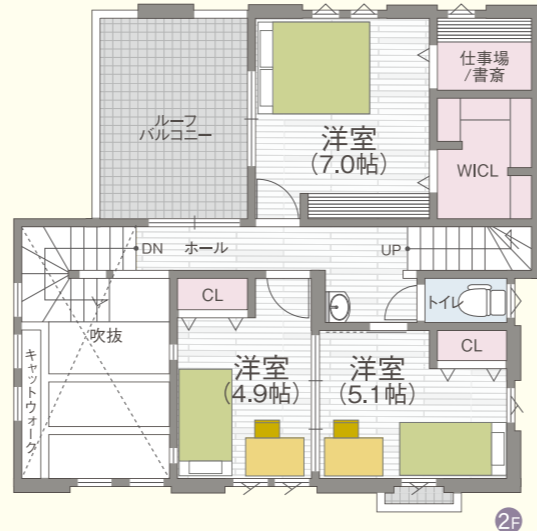
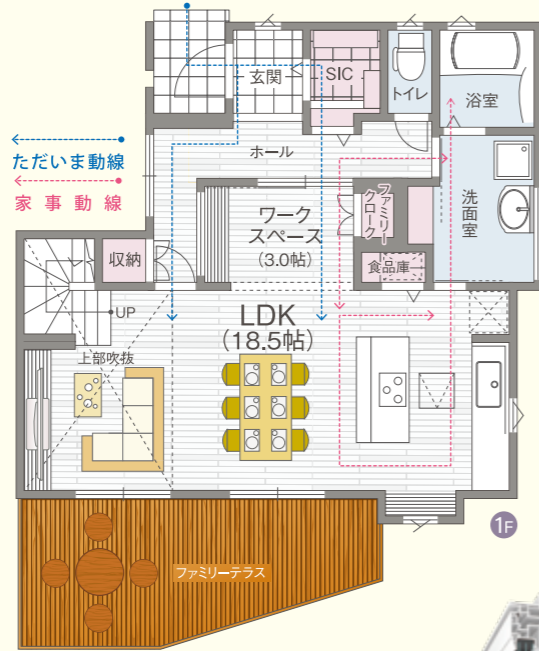


ワークスペース
テレワークにも対応できるスペース。

ベッドルーム



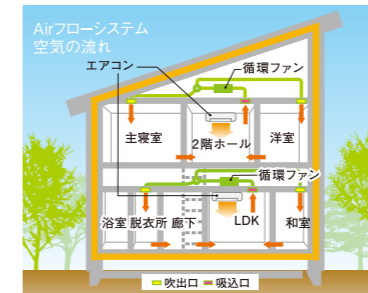
外物との仕分けも簡単 新生活様式対応の動線



PLUS ONE LIVING

太陽光発電システム

太陽の力で「発電」と「蓄電」。
電気を自給自足する
未来の暮らし。



Airフローシステム

ルームエアコン2台で「年中快適」室内空気循環機能

スカイガーデン

広々としたプライベート空間家族や友人とBBQをしたり、
ガーデニングなどもできます！

ヤマト住建は屋上販売実績
11年連続全国No.1

※プラスワンリビング注文住宅の部※実績期間:2011年~2021年

見学会会場はコチラ

「寒川駅」付近で実施します!!



外張り壁断熱

(屋根断熱+基礎断熱)
家全体を内側、外側から
断熱するダブル断熱で、
環境にも人にも
優しい住まい。



**樹脂サッシ
トリプルガラス**

世界的に
認められた
断熱アイテム

夏の強烈な太陽光を遮断し、
冬の寒さ、結露をしっかりとシャットアウトします。
樹脂サッシ供給数で第1位
全国No.1 ※ヤマト住建の
エクスレシャノン出荷窓数
2021年は過去最多!!

実績期間:2021年1月~2021年12月 ※ハウスメーカーを除く



制振ダンパー

制振装置 evoltz(エヴォルトズ)
耐震構造をしなやかに、そして強くする



地震対策

制振装置 evoltz(エヴォルトズ)

8年連続出荷数
全国No.1

実績期間:2014年4月~2022年9月末
([SSダンパー]の出荷数も含む)

※2023年1月20日時点の情報を元に作成しており、掲載内容が変更になる場合がございます。詳細はスタッフにお尋ねください。掲載の画像は全てイメージです。実際の商品とは異なります。

広告有効期限:令和5年2月末日まで

ZEHビルダー ★★★★★★
6つ星評価を
いただきました!
令和4年5月27日、経産省ZEH事業、並びに環境省
ZEH事業執行団体SII(一般社団法人環境共創イ
ニシアチブ)のHPにて、ZEHビルダー評価の公表が
あり、6つ星ZEHビルダーの評価をいただきました。

住宅の資産価値を
守る評価書 **BELS全棟標準**
BELS 住宅性能「見える化」へ国が推進する性能表示制度
住宅版BELS 一般社団法人住宅性能評価・表示協会に
よる新しい住宅省エネ性能の表示制度

Instagram
最新情報や建築
実例を配信中!

イオンカード会員様限定
ヤマト住建のZEH住宅ご成約で
200,000 WAON POINT
進呈
※ポイントの進呈には一定の条件がございます。

LINE お得な情報
続々配信中!
友だち登録おねがいします!

ヤマト住建
SDGs
宣言
ヤマト住建は、SDGs
(持続可能な開発目標)に
取り組んでいます。

KIDS DESIGN AWARD 2019

QRコード