

家は、断熱性能UA値と気密性能C値で家族の健康を買う時代。高性能な住宅をお手頃価格で

ヤマト住建

上尾
ショールーム



快適な暮らしを実現する高性能住宅

モデルハウス販売開始!!

お家に関するご相談いつでも承ります♪



2021年度 省エネ大賞
(製品・ビジネスモデル部門)
経済産業大臣賞受賞
受賞対象
(エネージュAF)
主催:一般財団法人 省エネルギーセンター



2022年度ダブル受賞!!
13期連続受賞
ハウス・オブ・ザ・イヤー・イン・エナジー-2014・2017
大賞2回受賞
日本における省エネ性能No.1住宅に選ばれました。

家族の健康を考えた
地球環境に優しい高断熱・省エネ住宅
HEAT20 HEAT 20
「住宅システム認証」
G3認証を取得
一般社団法人 20年先を見据えた日本の
高断熱住宅研究会による認証システム

モデルハウスだからこそ! 充実の設備でこの価格!

販売価格 7,348万円 (税込)
月々支払例 187,192円
借入金額 7,348万円

※月々の支払額は一例です。消費税率10%、変動金利0.390%で算出しております。変動金利0.390%(金利優遇含む)は、令和5年4月現在の金利です。借入れに關しましては金融機関の審査がございますのでお客様の条件によりましてはご利用いただけない場合がございます。予めご了承ください。詳しくは担当者までお気軽にお問い合わせください。※月々のローン支払額は、建物金額のみを対象としております。



初回来場の方限定!!

WEBにて事前予約をしてお来店の方に

詳しくはコチラ



QUOカード 最大 15,000円分 プレゼント!

※他のご来場キャンペーンとの併用はできません。※複数店舗へご来場いただいた場合でも、ご来場プレゼントは1回限りの進呈とさせていただきます。※本人確認書類(運転免許証・健康保険証など)をご提示いただきます。※プレゼントには諸条件がございます。詳しくはスタッフまでお問合せください。

ヤマト住建 上尾ショールーム

0120-015-775

キッズスペース 完備!!

〒362-0074 埼玉県上尾市春日2丁目6-4

TEL.048-729-7350 Fax.048-729-7351

定休日 毎週水曜日・木曜日

ACCESS JR高崎線「上尾」駅より徒歩13分





時代に合った生活様式で心もからだも快適に 上尾店でお待ちしております!



健康で快適な住まいを実現する **設備仕様**



バルコニー
広々としたスペースでの
タイル仕上がりがおしゃれ



ワークスペース
テレワークにも
対応できる
スペース。



キッズルーム



ベッドルーム
裏には女性にうれしい
ドレスルームも完備!



リビング・ダイニング・キッチン

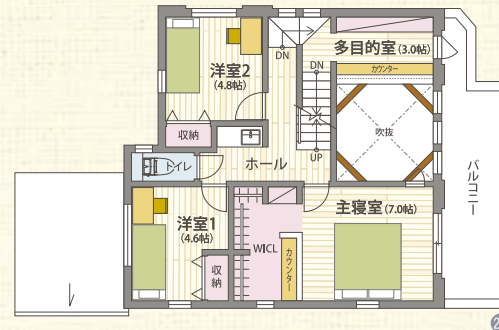
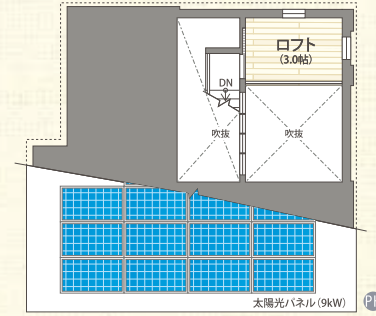
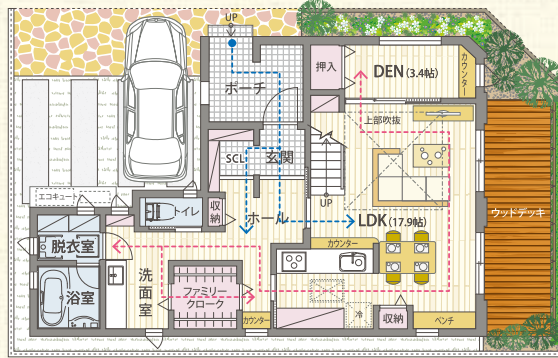


外物との仕分けも簡単 新生活様式対応の動線
ファミリークローク 洗面室 浴室 シューズクローク

新生活に対応出来る生活動線(コロナ対策)

←-----● **家族の外出・帰宅動線。**
ただいま動線 シューズクロークは散らかりがちな外出用品も自然と整理整頓が可能です。帰宅後すぐに手洗いうがいが行え、家の中に花粉や菌を持ち込みにくく衛生的です。

←-----● **家事動線** 「ただいま動線」と連動しながら、家事が円滑にこなせる動線です。1階フロアの行き来がスムーズです。



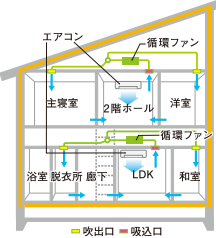
暮らしを彩る
豪華な設備仕様



1年中快適な暮らしを実現する Airフローシステム

**ルームエアコン2台で
1年中快適!**

1階リビング、2階ホールにエアコンを設置。その近傍に設けた給気口よりダクトを介して中間ダクトファンにて各室に吹き出すしくみです。



太陽光発電システム 9kW

**クリーンなエネルギーで
環境にも家計にもやさしい。**

太陽の「光のエネルギー」を「電気エネルギー」に変換する太陽光発電システム。太陽光発電は発電時にCO₂を発生させない、地球にやさしい電力です。



トライブリッド蓄電システム®



【物件概要】所在地/埼玉県上尾市大字小敷谷 ■交通/東武バス「ままがみ」バス停徒歩8分 ■土地面積/134.1㎡ ■用途地域/第一種中高層住居専用地域 ■建ぺい率/70% ■容積率/150% ■防火指定/22条指定区域 ■引渡日/相談 ■権利/所有権 ■地目/宅地 ■接道/南側公道15.0mに6.7m接道、東側公道6.0mに15.6m接道 ■構造/木造2階建て、木造軸組パネル工法 ■築年/令和5年2月 ■建物面積/1階(65.93㎡)2階(52.58㎡)延床面積118.51㎡ ■間取り/4LDK ■駐車スペース/2台 ■販売価格/7,348万円(税込) ■設備/東京電力、公営上下水道、オール電化 ■現況/空家(モデルハウスとして利用中) ■都市計画/市街化区域 ■高さ制限/10m ■建築番号/第21UDHS建10992号 ■取引態様/売主

※画像・写真は弊社実績をもとにしたイメージです。※全ての数値は目安であり、それを保証するものではありません。詳しくはスタッフまで。※掲載の建物パースがイメージです。実際の商品とは異なります。※キャンペーン適用には諸条件がございます。詳しくは担当者までお問い合わせ下さい。※画像は全てイメージとなります。※2023年4月10日時点の情報を元に作成しており、掲載内容が変更になる場合がございます。詳細はスタッフにお尋ねください。

広告有効期限/令和5年5月末日まで



最新情報や
建築実例を
配信中!



ZEHビルダー 6つ星 評価をいただきました

令和4年5月27日、経産省ZEH事業、並びに環境省ZEH事業執行団体SII(一般社団法人環境共創イニシアチブ)のHPIにて、ZEHビルダー評価の公表があり、6つ星ZEHビルダーの評価をいただきました。

ヤマト住建 SDGs宣言

ヤマト住建は、SDGs(持続可能な開発目標)に取り組んでいます。



お得な情報
続々配信中!



体験してわかる、家づくり

モデルハウス ご宿泊体験



Present!!

家族で
楽しめる
夜ごはん付き



完全予約制
ご予約はコチラから



BELS 全棟標準

住宅の資産価値を守る評価書 BELS
住宅性能も「見える化」へ国が推進する性能表示制度
住宅版BELS
一般社団法人 住宅性能評価・表示協会による
新しい住宅省エネ性能の表示制度