

ご要望にお応えして遂に完成しました!

高性能な住宅をお手頃価格で

プレミアム  
**Premium 平屋モデル誕生。**



**TOKYO interior**

*ReFa*

エネルギー価格高騰の中、  
 お家の光熱費は  
 太陽が払う時代!

高性能な平屋住宅を  
 ご体感ください。



毎月の電気代を  
 大幅削減

太陽光発電システム  
 9.0kW 搭載

環境にやさしいエコ生活♪  
 停電時、災害時にも安心♪



洋室

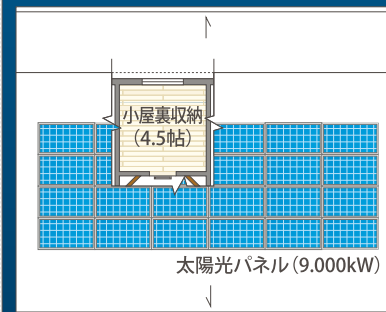


ウォークインクローゼット



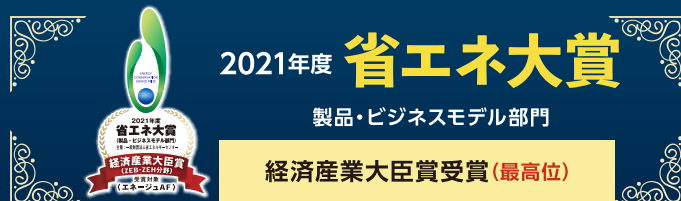
1階

3LDK+WICL  
 延床面積/  
 83.30㎡ (25.19坪)



屋根

※写真はイメージです。



**2棟同時見学会開催**  
 詳しくは裏面をご覧ください [ご予約はこちらから▶](#)



おかげさまで創業36周年

ヤマト住建

住まいの  
ギャラリー 宇都宮店

家は、断熱性能UA値と気密性能C値で家族の健康を買う時代。

プレミアム  
Premium  
平屋モデルハウス

# 2棟同時完成見学会

7月末までロングラン開催

## 完全予約制

WEBからご予約いただくと初めての方に限り

ギフト券   ご予約はこちらから

最大 **15,000円分**  
プレゼント!



※プレゼントには諸条件がございます。詳しくはHPをご確認ください。

### LCCM でお得に暮らす家

伊勢崎市

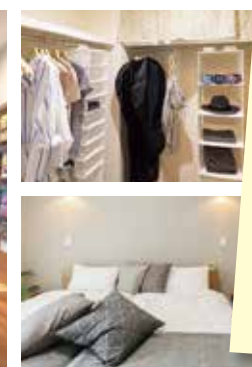


#### ❗ こだわりPOINT

- ・勾配天井
- ・大容量収納
- ・外構工事済み、  
駐車場4台分

### プレミアム LCCM 住宅

鹿沼市



#### ❗ こだわりPOINT

- ・災害に強い家
- ・光熱費ゼロを目指す家
- ・子どもと暮らす家
- ・家族の健康を考えた家

※写真はイメージです。

広告有効期限/令和5年7月末日まで

**ZEHビルダー★★★★★**  
**6つ星評価を**  
いただきました!  
令和4年5月27日、経産省ZEH事業、並びに環境省ZEH事業執行団体SII(一般社団法人環境共創イニシアチブ)のHPにて、ZEHビルダー評価の公表があり、6つ星ZEHビルダーの評価をいただきました。

**KIDS DESIGN AWARD 2019**  
第13回キッズデザイン賞 受賞

住宅性能も「見える化」へ  
国が推進する  
性能表示制度  
**BELS全棟標準**  
国が推進する表示制度を  
ヤマト住建はいち早くご提案。

**ヤマト住建SDGs宣言**  
ヤマト住建は、  
SDGs(持続可能な開発目標)に  
取り組んでいます。

**ヤマト住建**  
住まいのギャラリー宇都宮店

# 0120-228-810

店休日:毎週水曜日・木曜日 〒320-0851 栃木県宇都宮市鶴田町1552-4

## TEL.028-649-2700 FAX.028-649-2701

ヤマト住建株式会社【本社】〒651-0083神戸市中央区浜辺通5丁目1番14号神戸商工貿易センタービル18階■創業/昭和62年11月■設立/平成2年1月■資本金/3億1千9百万円■提携住宅ローン/三菱UFJ銀行■取引銀行/三井住友銀行・みずほ銀行・各地域の金融機関■宅地建物取引業免許/国土交通大臣(5)第5946号建設業許可国土交通大臣(特-30)第20561号(公社)近畿地区不動産公正取引協議会兵庫県宅地建物取引業協会会員こうべKANSAI住環境協議会会員



**HEAT20 HEAT20**  
【住宅システム認証】G3認証を取得!!「一般社団法人20年先を見据えた日本の高断熱住宅研究会」による認証システム

**YouTube**  
おうちで  
気軽に視聴!  
登録はコチラから

**Instagram**  
建築実例や  
モデルハウス  
公開中  
登録はコチラから