



省エネ大賞

(製品・ビジネスモデル部門)

経済産業大臣賞受賞(最高位)

夏は涼しく冬は暖かい。高気密・高断熱で快適な空間を実現する家。

キャンペーン特別価格(付帯工事込)

UA値
(外皮平均熱貫流率)
0.46
(W/m²·k)

C値
(相当隙間面積)
0.5以下
(cm²/m²)

キャンペーン価格

28坪 **2,310**万円 (税込)

キャンペーン価格

30坪 **2,413**万円 (税込)

キャンペーン価格

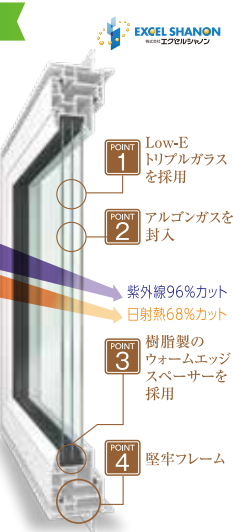
32坪 **2,509**万円 (税込)

樹脂サッシトリプルガラス

窓などの開口部は、外張り断熱でも包み込むことはできません。四季を通じて快適に暮らすには、窓や開口部の性能を高め、暑さや寒さの影響を最小限に抑えることが重要です。

紫外線
日射熱

結露
しない

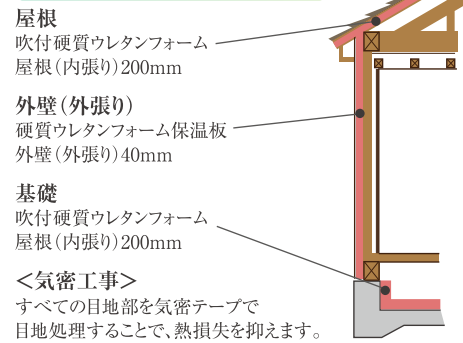


全国No.1
世界的に認められた断熱アイテム樹脂サッシ供給数で第1位
ヤマト住建のエグゼルシャノン出窓窓
昨年は過去最多!!
実績期間: 2020年1月~2020年12月
※ハウスメーカーを除く

外張り断熱(屋根+壁+基礎)

高気密・外張り断熱で健康で住める家。気密・断熱にこだわった家づくりを行っています。優れた気密・断熱性能で、お客様の暮らしに、快適さと健康改善・省エネ効果をもたらします。

光熱費大幅カット



制振ダンパー

地震対策住宅を倒壊から守る
ヤマト住建では、「木造在来軸組工法」と「金物工法」・「パネル工法」の組み合わせによる高い耐震構造に、揺れはじめから性能を発揮する「制振装置 evoltz」を採用することで、地震に強い家づくりを実現しています。

制振ダンパー

耐震構造をしなやかに、そして強くする

地震
対策



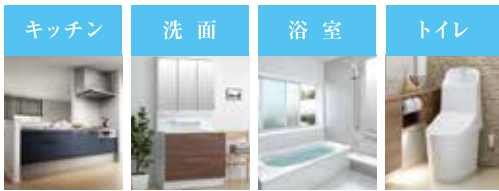
出典: (一社)日本建材・住宅設備産業協会 省エネ建材普及促進センターホームページ「省エネ建材で、快適な家、健康的な家」より

いまならどれか1つ選べるサービス

様々なご要望にお応え出来ます!



豪華住宅設備へグレードアップ!!



内張り断熱追加で内・外W断熱へ!!



長期優良住宅の申請費用サービス!!



WEBでご予約の方
限定!

WEBにて
事前予約をして
ご来店の方に



10,000円分プレゼント!

初回来場の方に限りです



クオカード進呈には諸条件がございます。詳しくはホームページもしくは担当者へご確認下さいませ。

ヤマト住建 — 高性能な住宅をお手頃価格で —

立川住宅展示場

〒190-0015
東京都立川市泉町935-1
ABCハウジングワールド立川
No.13

【定休日】
毎週水曜日、木曜日、
年末年始

LINE



12期連続受賞

ハウス・オブ・ザ・イヤー・イン・エナジー2014・2017
大賞2回受賞

日本における省エネ性能No.1住宅に選ばれました。

安心の コロナ 対策	店内にてアルコール 消毒の徹底	オンライン面談 も可能
	マスクの着用徹底 ※マスクのご持参をお願いします。	商談スペースへの 飛沫防止カーテン設置

※画像は全てイメージです。 広告有効期限/令和5年1月末日まで

ヤマト住建株式会社【本社】〒651-0083 神戸市中央区浜辺通5丁目1番14号 神戸商工貿易センタービル18階 ■創業/昭和62年11月 ■設立/平成2年1月 ■資本金/3億1千9百万円 ■提携住宅ローン/三菱UFJ銀行 ■取引銀行/三井住友銀行・みずほ銀行・各地域の金融機関 ■宅地建物取引業免許/国土交通大臣(5)第5946号 建設業許可/国土交通大臣(特-30)第20561号(公社)近畿地区不動産公正取引協議会 兵庫県宅地建物取引業協会会員 とうほうKANSAI住環境協議会会員

TEL.042-521-6339 FAX.042-521-5199

0120-755-810

家は、断熱性能**UA値**と気密性能**C値**で家族の健康を買う時代。

高性能な住宅をお手頃価格で

2階建

28坪参考プラン

4LDK

延床面積 94.40㎡ (28.55坪)

●1F面積/47.20㎡ ●2F面積/47.20㎡

C値 / 0.5^{以下}
(相当隙間面積) (cm/m)



LDK リビング・ダイニング・キッチン



BED ROOM 洋室



TERRACE 中庭



外観

2階建

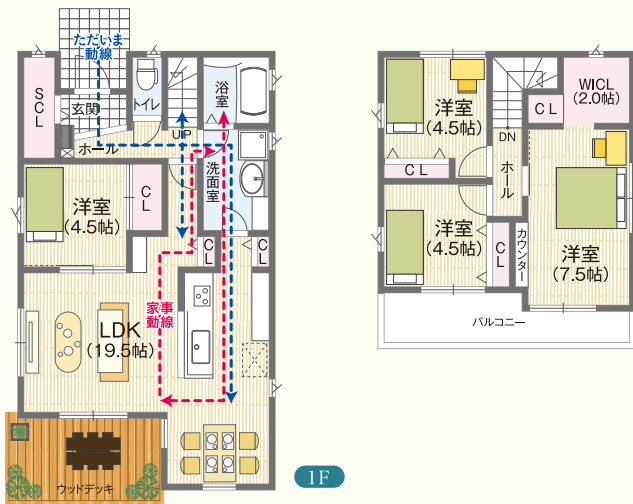
30坪参考プラン

4LDK

延床面積 100.20㎡ (30.31坪)

●1F面積/61.28㎡ ●2F面積/38.92㎡

C値 / 0.5^{以下}
(相当隙間面積) (cm/m)



WOOD DECK ウッドデッキ



KITCHEN キッチン



BED ROOM 洋室



外観

2階建

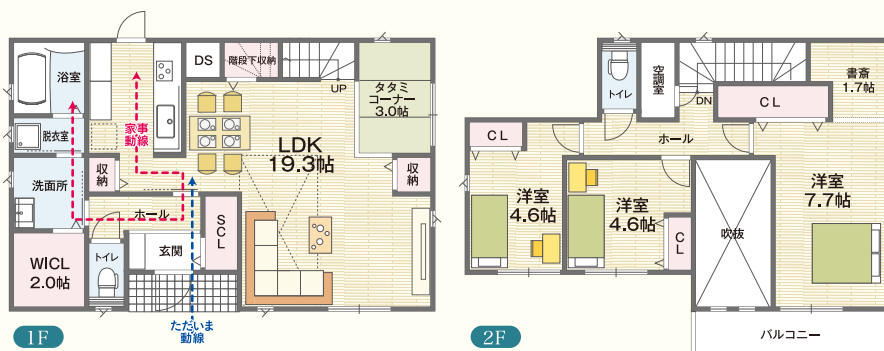
32坪参考プラン

4LDK

延床面積 107.64㎡ (32.55坪)

●1F面積/61.27㎡ ●2F面積/46.37㎡

C値 / 0.5^{以下}
(相当隙間面積) (cm/m)



LDK リビング・ダイニング・キッチン



TATAMICORNER タタミコーナー

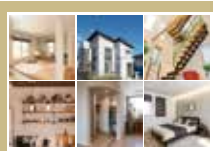


BED ROOM 洋室



外観

Instagram
@yamatojuken_tokyo
SNSで最新情報や事例を配信中!



YouTube

チャンネル登録をお願いします!!

ヤマト住建チャンネル関東エリア



ヤマト住建
SDGs宣言
ヤマト住建は、SDGs(持続可能な開発目標)に取り組んでいます。

KIDS DESIGN AWARD 2019
第13回キッズデザイン賞受賞

最新の土地情報ならヤマト住建にお任せください!!
ヤマト住建がお届けする土地情報
約8,000件以上
詳細は店舗にてお問合せください。

BELS Building Energy Efficiency Labeling System
住宅性能も「見える化」へ
国が推進する性能表示制度
新たな住宅の省エネ性能の表示制度「住宅版BELS」は、車と言うと「燃費」を表すものです。住宅にも自動車と同じように「燃費」があり、ヤマト住建は「燃費」のよい住宅をお客様にお勧めいたします。
住宅版BELS 一般社団法人 住宅性能評価・表示協会による新しい住宅省エネ性能の表示制度

ZEHビルダー
6つ星
評価をいただきました!
令和4年5月27日、経産省ZEH事業、並びに環境省ZEH事業執行団体SI(一般社団法人環境共創イニシアチブ)のHPにて、ZEHビルダー評価の公表があり、6つ星評価をいただきました。ZEHビルダーの評価をいただきました。