

OUTDOOR LIVING

BBQ

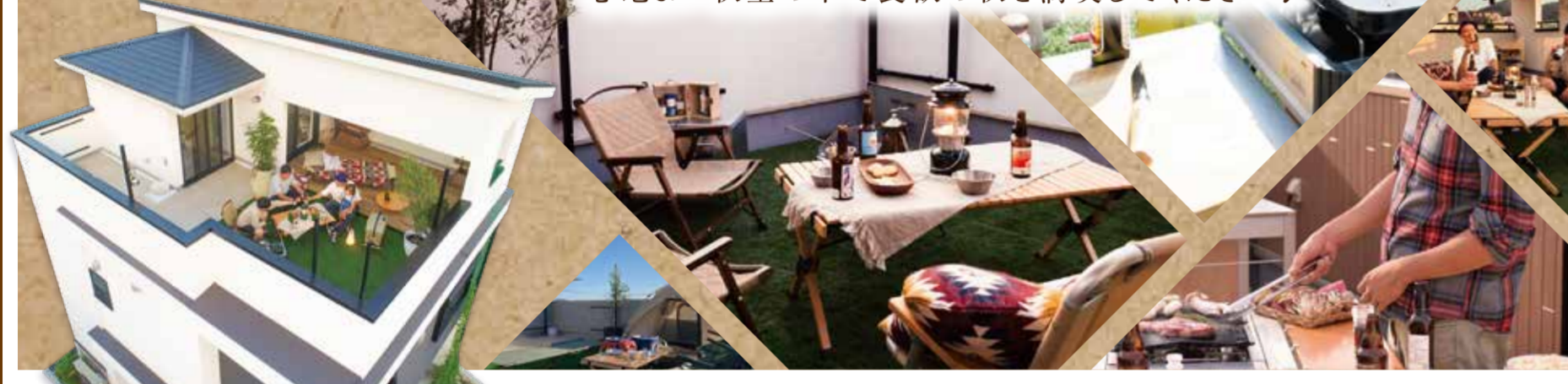
アウトドアリビングパーベキュー

PLUS ONE LIVING

参加無料 完全予約制

随時開催中!!

屋上のある暮らしを体感しませんか?
心地よい秋空の下で食欲の秋を満喫してください♪



ModelHouse

宿泊 体験キャンペーン

モデルハウスに泊まって、体感しよう!

※詳しくはスタッフまでお問い合わせください。

屋上
庭園

全館
空調

完全予約制
随時開催中!!



完全
予約制

ご予約はこちら!



住まいのギャラリー 鈴蘭台店

0120-82-1122

TEL.078-595-0123
FAX.078-596-5353

〒651-1121 兵庫県神戸市北区星和台1-34-5

神戸電鉄生線「西鈴蘭台」駅
より徒歩12分
※しあわせの村より車で約2分

MAPCODE.12480200*63

【定休日】毎週水曜日、木曜日、年末年始
ヤマト住建株式会社【本社】〒651-0083 神戸市中央区浜辺通5丁目1番14号 神戸商工貿易センタービル18階 創業/昭和62年11月 設立/平成2年1月 資本金/3億1千9百万円 ■提携住宅ローン/三菱UFJ銀行 ■取引銀行/三井住友銀行/みずほ銀行/各地域の金融機関 ■宅地建物取引業免許/国土交通大臣(5)第5946号 建設業許可 国土交通大臣(特-30)第20561号(公社)近畿地区不動産公正取引協議会 兵庫県宅地建物取引業協会会員こうべKANSAI住環境協議会会員



住まいのギャラリー 鈴蘭台店

高性能な住宅をお手頃価格で



2021年度 省エネ大賞

(製品・ビジネスモデル部門)
経済産業大臣賞受賞
(最高位)

ヤマト住建の家が W 受賞致しました



12期連続受賞

ハウス・オブ・ザ・イヤー・イン・エナジー・2014・2017
大賞2回受賞

日本における省エネ性能No.1住宅に選ばれました。

YAMATO JUKEN'S 2 COMFORT STYLES
どちらも「快適」、2つのスタイル

2現場同時完成見学会

ヤマト住建の2つの「高性能モデルハウス」を是非直接ご覧ください

完全予約制

3LDK
+3N+WICL
+Void+Loggia
+SkyGarden

4LDK
+1N
+WICL+Void



スキップフロアのある家



ガーデンフロントキッチンの家



WEBにて事前予約をしてご来店の方に

QUO
カード

10,000円分
プレゼント!!

※プレゼントには諸条件がございます。詳しくはスタッフまでお問い合わせください。

初回来場の方限定
住宅のご相談をして
頂いた方が
対象となります。





住まいのギャラリー 鈴蘭台店

モデルハウスへ行こう♪

家は、断熱性能 UA値 と気密性能 C値 で家族の健康を買う時代。

ヤマト住建で人気の間取りを見比べよう



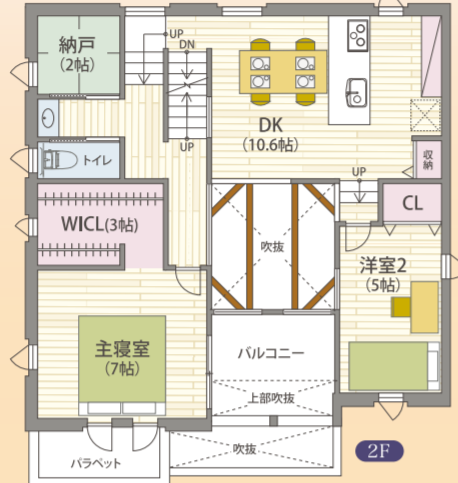
TATAMI ROOM



LOGGIA



スキップフロアのある家



SKY BALCONY

広々としたプライベート空間 家族や友人とBBQをしたり、ガーデニングなどもできます！

ヤマト住建は売上実績 **11年連続 全国No.1**
※プラスワンリビング注文住宅の部
※実績期間:2011年~2021年



BED ROOM

シックな壁紙や照明、建具が高級感を与えます

移動ストレスを軽減した中2階のダイニングキッチン



KITCHEN

ガーデンフロントキッチンの家



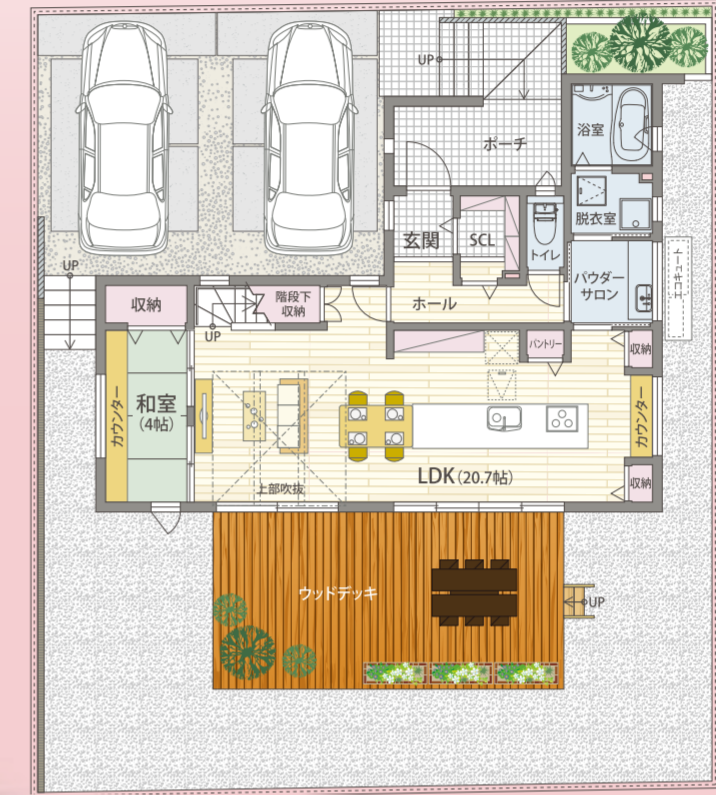
DINING

ダイニングとキッチンが一体になった、ポラートキッチンは家族が集まれるキッチンとして、多目的な利用を可能にします



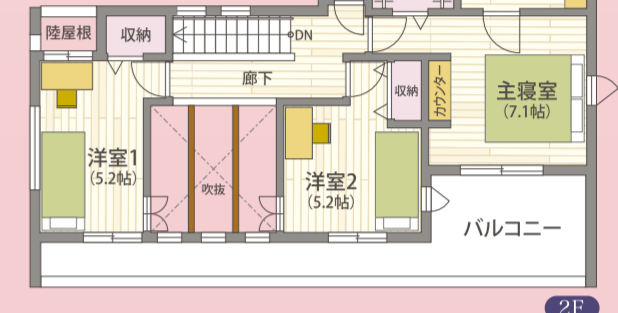
LIVING ROOM

開放的な吹き抜けリビング



WASHROOM

パブリックな洗面空間とプライベートな脱衣空間を同居させないことでストレスを解消します



KITCHEN



STORAGE ROOM

New MODEL HOUSE

3LDK +3N+WICL
+Void+Loggia+Sky Garden

延床面積 130.82㎡ (39.57坪)
1F面積 64.17㎡ 2F面積 60.03㎡ PH面積 6.62㎡

UA値 | 0.54 (外皮平均熱貫流率) (W/m²·k)
C値 | 0.3 (相当隙間面積) (cm/m)



UA値 | 0.40 (外皮平均熱貫流率) (W/m²·k)
C値 | 0.5 (相当隙間面積) (cm/m)

New MODEL HOUSE

4LDK +1N+WICL+Void

延床面積 115.12㎡ (34.82坪)
1F面積 65.83㎡ 2F面積 49.29㎡

省エネ大賞 経済産業大臣賞 (最高賞) & ハウス・オブ・ザ・イヤー・イン・エナジー

受賞キャンペーン 限定 **3棟**

HEAT20 G2グレード水準クリア UA値 0.42 (W/m²·k) C値 0.5以下 (cm/m)

キャンペーン 特別価格 30坪 **2,175万円** (税込) 付帯工事費別 (税込)

快適な住まいを実現する **豪華設備仕様** がコミコミ!! (キャンペーン期間) 2022年11月27日⑩まで

内・外W壁断熱 (屋根断熱+床下断熱) 高気密、屋根、壁、床下断熱で健康で住める家。光熱費を大幅カット

樹脂サッシトリプルガラス 窓などの開口部は、外張り断熱でも包み込むことはできません。四季を通じて快適に暮らすには、窓や開口部の性能を高め、暑さや寒さの影響を最小限に抑えることが重要です。

制振ダンパー 耐震構造をしなやかに、そして強くする。地震対策

1/200 rad 揺れを感じるそのまえに。超パイロニア特性 わずか1ミリの揺れから確実に動く。

■気密施工・気密測定 ■高性能熱交換気システム ■2階トイレ ■食洗機 ■バルコニー ■高耐久外壁 ■BELS(ベルス)

全国No.1 ※世界的に認められた断熱アイテム 樹脂サッシ供給数で第1位 ヤマト住建のエクセルシャノン出荷意数/2021年は過去最多!! 実績期間:2021年1月~2021年12月 ※ハウスメーカーを除く

+35万円 で

おトクな キャンペーン 成約特典

当キャンペーンご成約者様限定 スペシャル特典! Special

室内空気循環システム Airフローシステム + ルームエアコン2台
1階と2階に設置したエアコンからの温風や冷風を、ダクトや循環ファンによって各部屋へ届けます。また、空調室いらずで導入コストが抑えられ、間取りの自由度も上がります。さらに省エネ大賞を受賞した「エネージュAF」なら、電気代の削減も可能になります!

無垢床材
無垢の木の良さは、呼吸する天然素材の良さです。優しい木の温もりにも包まれた住まいは、一年中裸足で過ごしたくなるような心地よさがあります。

オプション 80万円分サービス
カップボード・照明・カーテンなど 家づくりをワンランクアップ!

※画像は全てイメージです。実際とはイメージが異なることがあります。※2022年11月1日時点の情報を元に作成しており、掲載内容が変更になる場合がございます。詳細はスタッフにお尋ねください。

業績拡大につき積極採用中!

まずはエントリー or お電話ください!

営業 設計 施工管理 営業サポートスタッフ

ZEHビルダー ★★★★★

6っ星 評価をいただきました

令和4年5月27日、経産省ZEH事業、並びに環境省ZEH事業執行団体SHI(一般社団法人環境共創イニシアチブ)のHPにて、ZEHビルダー評価の公表があり、6っ星ZEHビルダーの評価をいただきました。

BELS 全棟標準

住宅の資産価値を守る評価書 **BELS** 住宅性能も「見える化」へ国が推進する性能表示制度

住宅版BELS 一般社団法人住宅性能評価・表示協会による新しい住宅省エネ性能の表示制度

安心のコロナ対策 ※マスクのご持参をお願いします。

マスクの着用徹底 店内にてアルコール消毒の徹底

商談スペースへの飛沫防止カーテン設置 オンライン面談も可能

Instagram @yamato_suzurandai

最新情報や建築実例を配信中!

YouTube チャンネル登録をお願いします!!

ヤマト住建公式チャンネルです♪

LINE はこちら!

おねがいします 友だち登録