



2021年度 省エネ大賞受賞

(製品・ビジネスモデル部門) 主催：一般財団法人 省エネルギーセンター

「最高位」経済産業大臣賞 受賞 (ZEB・ZEH分野) 業界トップクラスの高気密・高断熱による省エネが認められました!



鈴蘭台店スペシャル

高性能な住宅をお手頃価格で



2050年基準の家。

LCCM住宅

※ LCCMとは、ライフサイクルカーボンマイナスの略。

建設時、運用時、廃棄時において省CO₂に取り組み、さらに太陽光発電などを利用したエネルギーの創出により、住宅のライフスタイルを通じてCO₂の収支をマイナスにしています。

住み続ける人のことを、
考えて、考えて、考えて、誕生した外壁材。
人も、住まいも、長く生きていく時代。
色あせにも塗膜のひび割れにも強い
進化した外壁材の内側で色あせない時間を、いつまでも。



PREMIUM SERIES
プレミアムシリーズ

30
業界初^{※1}

塗膜の変色・褐色
30年保証に対応^{※2}

※写真はイメージです。※1 窯業系サイディング業界、2017年11月時点。
※2 沖縄県の物件を除く。保証書発行には諸条件がございます。保証内容の詳細につきましては、スタッフまで。

毎日の家事を、もっと時短化。



中が見えないシンプルなデザイン。
洗濯機から入れるだけでお洗濯は終了。
干す手間も、取り込む手間も掛かりません。

はやい
乾太くん デラックスタイプ
<5.0kg>

太陽光発電システム
8.88kW 搭載



毎日の光熱費。
「環境にやさしく」。
「家計にもやさしく」。

ソーラー
SOLAR

経済効果
太陽光発電システム8.88kW 搭載した場合
30年間分の経済効果は、約460万円

※建築地の個別事情によって異なります。詳しくはスタッフまで。

第2弾

創業35周年
平屋
キャンペーン



1,650万円 (税込) 限定5棟

自由設計 延床面積20坪 付帯工事費別

WEB予約来場特典

WEB予約の上、ご来場いただいた方に

ユニクロギフトカード
5,000円分をプレゼント!

※ユニクロギフトカードは、全国のユニクロ店舗、またはオンラインストアでご利用頂けます。
※アンケート記入、インスタフォロー、マイホームをご検討中でスタッフと相談希望の方に限ります。
※ギフトカードは店舗でのお渡しとなります。※事前予約の方を優先とさせていただきます。
※当日のご予約の方は対応が出来ない可能性があります。
※ひと家族1回限りとなります。



おかげさまで創業35年
ヤマト住建

住まいのギャラリー
鈴蘭台店



アウトドアを満喫♪グランピングも
可能なフラットバルコニー



【1階リビング】



吹き抜け
メゾネットリビング

少しの移動で気分を変えて位置関係を変化させることで、家族が長時間一緒にいても快適に過ごすことができる開放的な空間です。1階リビングと2階リビングを大きな吹き抜けでつなぐことで家族の存在を感じながら、それぞれが素敵なおうち時間を満喫できます。



ステップインロフト

パウダーサロン

シューズクローク

ママサロン

ハウス・オブ・ザ・イヤー・イン・エナジー 2014・2017
大賞2回受賞
日本における省エネ性能No.1住宅に選ばれました。

HOUSE OF THE YEAR IN ENERGY 2020
11期連続受賞

モデルハウスへ泊まろう♪



【2階リビング】



宿泊体験
できます!

宿泊体験の
お申し込みは
こちら

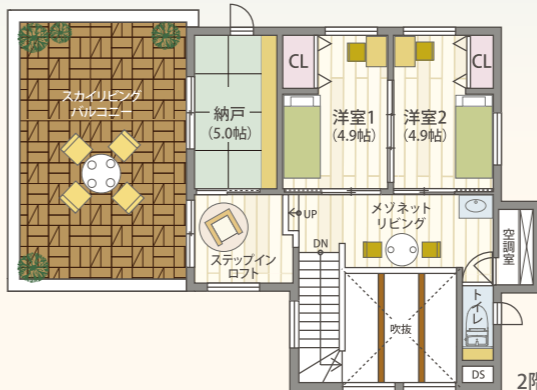
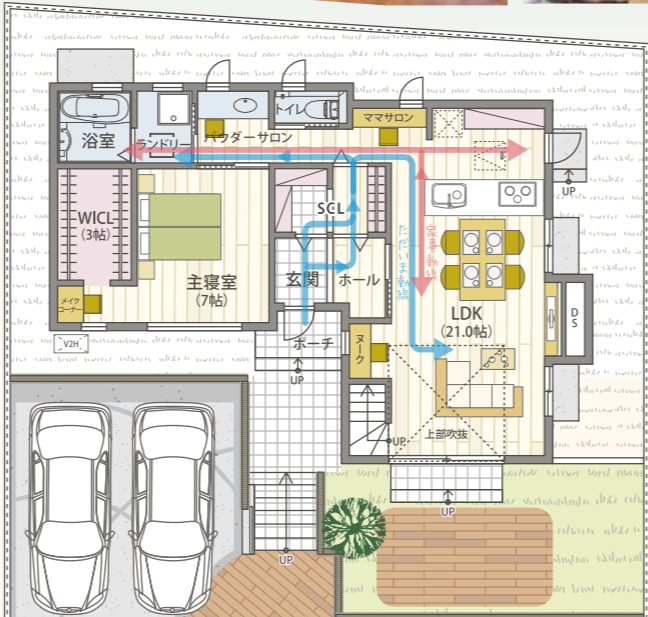


匠 建築家・照明プロデューサーのプロフィール

設計
一級建築士
高橋 馨
Kaoru Takahashi



PROFILE
1980年:大阪工業大学工学部建築学科卒業
1980年:株式会社建築事務所入社
1989年:株式会社ムラサキチ設立
代表取締役就任
1996年:株式会社サチライトコンサルティング
パートナーズ大阪 取締役就任
1998年:株式会社アセットパートナーズ大阪
取締役就任
1998年:株式会社トムソーラーチに転職
代表取締役就任 現在に至る



3LDK+N+WICL+Void+
YUCACO+Wood deck+Flat balcony

1階 ■延床面積:122.96㎡(約37.19坪) ■1F/75.35㎡ ■2F/47.01㎡

- 全館空調
- スカイバルコニー
- V2Hシステム
- 熱交換式一種換気
- 天然無垢フローリング
- 長期持続防蟻処理
- 制振ダンパー
- 樹脂サッシ
- W断熱
- W屋根断熱
- 基礎断熱

SPEC UA値 0.43 C値 0.1 太陽光発電 4.83kw
5 BELS 最高等級
4 省エネ等級 最高等級
3 耐震等級 最高等級



全館空調システム (YUCACOシステム)

2019・2020年度の施工実績100件以上!

早期導入・施工実績多数により表彰されました!
「YUCACOシステム」を確立した
一般社団法人YUCACOシステム研究会より
2017年からの早期導入と普及・発展への貢献が
高く評価・表彰いただきました!



肌寒さも感じない快適さ♪
ルームエアコン1台で
365日家中どこでも
快適空間を実現

家の中の環境を考えた「ただいま動線」

ウイルスや埃を持ち込まない!
＜帰宅→手洗い→部屋着→リビング＞
帰宅後のルーティンに自然に行えるよう考えられた
機能的な動線をぜひご体感ください。

家事効率UP!「家事動線」

リビング⇄ダイニング⇄キッチン⇄洗面所⇄浴室

宅地建物取引業免許/国土交通大臣(5)第5946号 建設業許可国土交通大臣(特-30)20561号
(公社)近畿地区不動産公正取引協議会 兵庫県宅地建物取引業協会会員こうべ KANSAI住環境協議会会員

ヤマト住建

ヤマト住建株式会社【本社】〒651-0083 神戸市中央区浜辺通5丁目1番14号 神戸商工貿易センタービル18階
■設立/平成2年1月 ■資本金/3億1千9百万円 ■提携住宅ローン/三菱UFJ銀行 ■取引銀行/三井住友銀行・みずほ銀行・各地域の金融機関

住まいのギャラリー 鈴蘭台店

〒651-1121 兵庫県神戸市北区星和台1-34-5
TEL.078-595-0123 FAX.078-596-5353(水・木曜定休)

お問い合わせは...
0120-82-1122

当社ホームページも是非ご覧ください

http://www.yamatojk.co.jp ヤマト住建 鈴蘭台店 検索

家は、
断熱性能 UA値と
気密性能 C値
で家族の健康を
買う時代。

INSTAGRAM
@yamato_suzurandai
Follow me!!
[QR Code]

鈴蘭台住宅展示場
西鈴蘭台駅
[Map showing location and nearby facilities]

安心のコロナ対策
※マスクのご持参をお願いいたします。

- オンライン面談も可能!
- 店内にてアルコール消毒の徹底!
- マスクの着用徹底!
- 商談スペースへの飛沫防止カーテン設置!

ヤマト住建SDGs宣言
ヤマト住建は、SDGs(持続可能な開発目標)に取り組んでいます。

KIDS DESIGN AWARD 2019

BELS 全棟標準でBELS取得!
BELSとは、国が推進する住宅の省エネ性能の表示制度で、性能に応じて段階で表示がされます。
ZEH住宅の場合は最高性能表示の5つ星住宅です!

LINE 定期的にお得な情報配信中!
[QR Code]

ZEHビルダー 6つ星評価をいただきました!
令和3年5月28日、経産省 ZEH 事業、並びに環境省 ZEH 事業執行団体 SII (一般社団法人環境共創イニシアチブ) の HP にて、ZEH ビルダー評価の公表があり、6つ星 ZEH ビルダーの評価をいただきました。

No.1
2020年度の神戸市における注文住宅販売(建築条件付分譲含む)の地域ビルダー部門第一位に認定されました。