

高性能な住宅をお手頃価格で



2021年度
省エネ大賞

(製品・ビジネスモデル部門) 主催: 一般財団法人 省エネルギーセンター
 \最高位/ 経済産業大臣賞 受賞 (ZEB・ZEH分野)

エネージュAF

W受賞



家は、断熱性能 **UA値** と
 気密性能 **C値** で家族の健康を買う時代。

滋賀店オリジナル **特別キャンペーン**

限定
3棟



※写真はイメージです。



延床面積 **30坪** キャンペーン 特別価格 **2,290万円** (税込) ※付帯工事費別

HEAT20 G2グレード 水準クリア UA値 **0.36** (参考) (外皮平均熱貫流率) (W/m²・k)
 高気密 気密測定実施 C値 **0.5** 以下 (相当隙間面積) (cm³/m²)

太陽光発電システム
8.25kWプレゼント

環境にやさしいエコ生活♪
 停電時、災害時にも安心♪

太陽の「光のエネルギー」を「電気エネルギー」に変換する太陽光発電システム。
 太陽光発電は発電時にCO₂を発生させない、地球にやさしい電力です。
 災害などによる停電時にも太陽光発電した電気を使用して、
 災害時でも必要な機器(テレビや充電器など)が使用できます。

高気密・高断熱で人にやさしい家
ゼロエネルギー住宅で
最初の3年間の光熱費

毎月の電気代を大幅削減

0円保証!



もしも ご家庭の光熱費が
0円を超えた場合は

実質支払い分の光熱費を当社で負担いたします!!

※日照環境、施工エリア等、諸条件がございます。詳しくは担当スタッフにお尋ね下さい。

Q.光熱費が安くなるワケは??

高断熱

高気密

A. それは「ヤマト住建の家」が断熱性・気密性に優れた高性能住宅だから♪

樹脂サッシトリプル

遮音性能がUP!



省エネ

国内最高水準の樹脂サッシ(トリプルシャノンII)を標準装備しています。
 壁から逃げる熱ロスで大きな割合占めるのが窓です。

外気侵入防止 結露防止

全国No.1 世界的に認められた断熱アイテム
 樹脂サッシ供給数で第1位!
 ヤマト住建のExcelShanon出荷窓数/年数は過去最多!!
 実施期間: 2021年1月~2021年12月 ※ハウスメーカーを除く

ガラス総厚 **31mm** (開き窓)



高気密

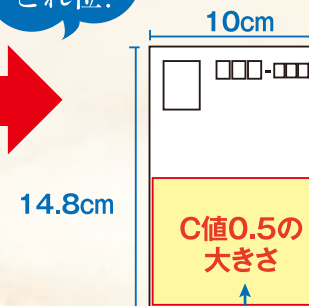
家のすき間の面積[C値]が低いことを言います。

C値とは、相当すき間面積のこと
 どれくらい家にすき間があるのか
 を表す数値として使われています。

例えば
 C値0.5って
 どれ位?

C値が小さいほど優れた気密性をもつ建物といえます。

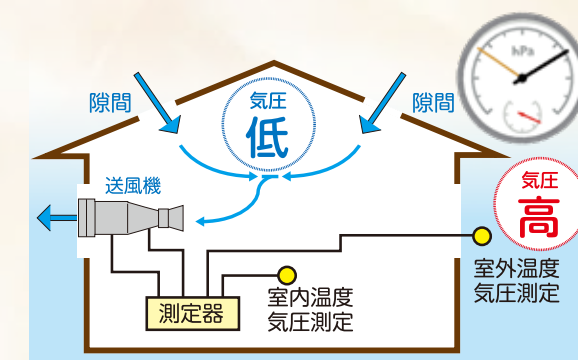
ハガキ半分程度の
 大きさです!



気密測定

快適な室内の温熱環境!

すき間を実測! 気密性能をわかりやすく『数値化』!



C値 **0.5以下を**
保証

等身大サイズのお家の見学会開催



完全予約制

ご予約は下記QRコードにて
 平日対応も可能

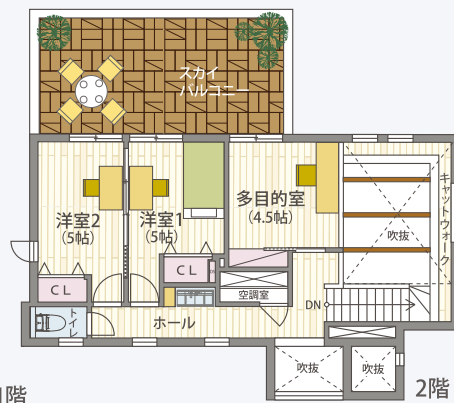
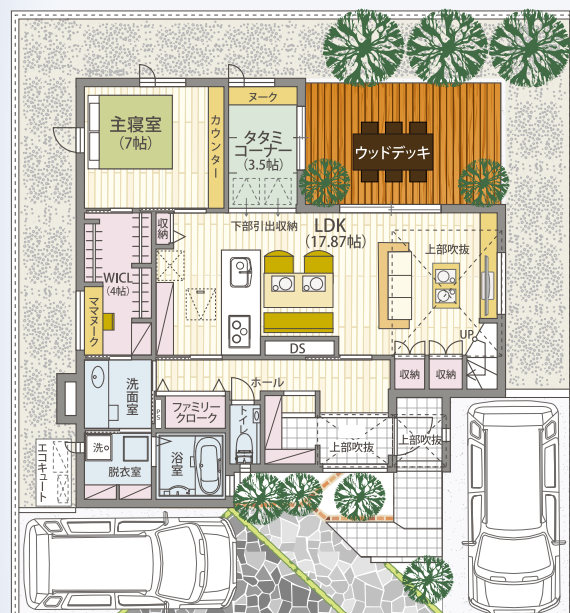
近江八幡モデル **近日公開予定**

宿泊体験も可能な
NEWモデルハウス!

住まいのギャラリー **滋賀店**

実際にヤマト住建の家にお住まいのOB様宅や建築中の家も見学できます♪

家族のライフスタイルを考えた吹き抜け階段のある家



■延床面積:127.52㎡(約38.57坪)
 ■1F/82.60㎡ ■2F/44.92㎡

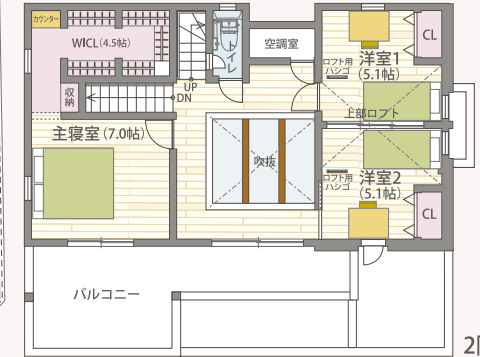
- スカイバルコニー
- V2Hシステム
- 全館空調システム (YUCACOシステム)



SPEC UA値 C値 太陽光発電 **5** **4** **3**
 0.42 0.5 5.7kW BELS 最高等級 省エネ等級 最高等級 耐震等級 最高等級

4LDK+WICL+2Void+Wood deck+Sky balcony

3つのテラスがある家



■延床面積:131.65㎡(約39.82坪)
 ■1F/71.83㎡ ■2F/54.86㎡ ■PH/4.96㎡

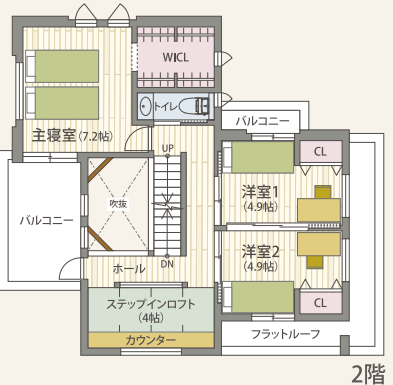
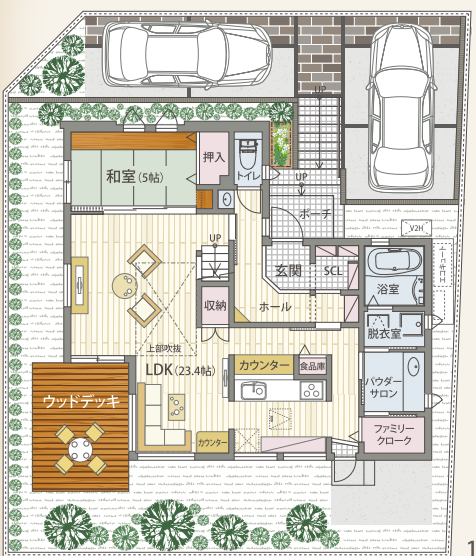
- スカイバルコニー
- V2Hシステム
- 全館空調システム (YUCACOシステム)



SPEC UA値 C値 太陽光発電 **5** **4** **3**
 0.42 0.5 4.44kW BELS 最高等級 省エネ等級 最高等級 耐震等級 最高等級

4LDK+WICL+2Void+Wood Deck+Sky Balcony

回遊動線が安心感を生む住まい



■延床面積:129.58㎡(約39.19坪)
 ■1F/71.63㎡ ■2F/52.99㎡ ■PH/4.96㎡

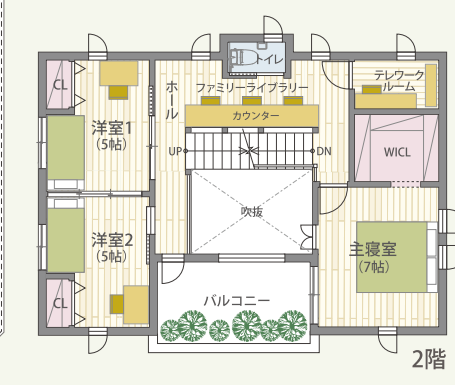
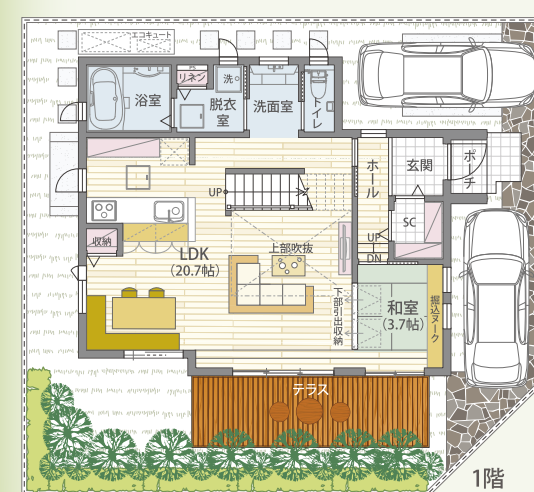
- スカイガーデン
- V2Hシステム
- 室内空気循環システム Airフローシステム



SPEC UA値 C値 太陽光発電 **5** **4** **3**
 0.28 0.5 4.81kW BELS 最高等級 省エネ等級 最高等級 耐震等級 最高等級

4LDK+WICL+2Void+Wood deck+Sky Garden

吹き抜けと窓からたっぷり光を取り込む住まい



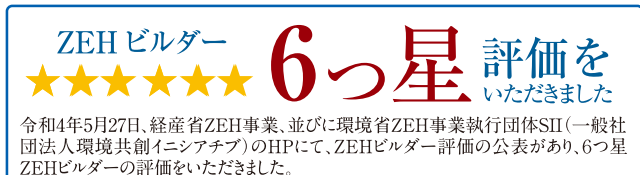
■延床面積:126.99㎡(約38.41坪)
 ■1F/64.18㎡ ■2F/54.79㎡ ■PH/8.02㎡

- 広々テラス
- テレワークルーム
- 屋上庭園



SPEC UA値 C値 太陽光発電 **5** **4** **3**
 0.42 0.5 4.81kW BELS 最高等級 省エネ等級 最高等級 耐震等級 最高等級

4LDK+WICL+2Void+Terrace+Sky Living



WEBから事前予約で
QUOカード
 最大 **20,000** 円分プレゼント!!

ご予約はこちら

【プレゼント対象条件】●ヤマト住建へ初来場の方 ●WEBから事前予約された方 ●アンケート記入・LINE登録、他SNSへ登録協力された方



ヤマト住建 住まいのギャラリー **滋賀店**

お問い合わせは... **0120-93-6291**



安心のコロナ対策

- オンライン面談も可能!
- マスクの着用徹底!
- 店内にてアルコール消毒の徹底!
- 商談スペースへの飛沫防止カーテン設置!

ヤマト住建 住まいのギャラリー **滋賀店**

〒525-0027 滋賀県草津市野村6丁目2番9号
 TEL.148 669 831*56