

2日間  
限定

11/12 土 13 日  
11:00~16:00

グランドオープンより3ヶ月でたくさんのお客様にご来場いただきました。  
お客様への感謝の気持ちを込めてイベントを開催いたします!!  
過去にご来場いただいた方もご新規様もお気軽にご来場くださいませ!

グランドオープン

# 記念イベント 第3弾

お客様

## 大感謝祭!!

感謝! 感謝!!

## 大抽選会

同時開催



豪華景品をご用意いたします!!

※上記以外の景品が当たる場合もございます。※景品は予告なく変更する場合がございます。予めご了承ください。

食欲の秋を満喫しよう!

季節の野菜をたくさん用意しました。

## お野菜のつかみどり!!

下記の時間より開催致します。

①11:00~ ②13:00~ ③15:00~ ※なくなり次第終了



お子さまに大人気!

## スーパーボールすくいイベント!!



花博住宅公園から  
花博通りを渡った反対側  
大阪厚生信用金庫  
鶴見支店の隣です。

12・13日の2日間

## ファイナンシャルプランナー 無料相談会

予約制

お金に関する豊富な知識を持つ専門家が

ライフプラン 資産運用 ローン 老後資金 など

あなたのこれからのことを一緒に考えてくれます。



この機会に是非お立ち寄りください!!

右記QRコード (WEB)にて 事前予約をして 来店の方に

QUO カード

10,000円分プレゼント!!

初回来場の方 限定

ご来店のご予約は コチラから



【ご来店プレゼント進呈条件】 ●事前にご来店予約をいただいた方 ●来場希望日の前日営業日18:00までにご予約いただいた方 (誠に恐れ入りますが水・木曜日は定休日となりますので、金曜日にご来店希望の方は、火曜日の18:00までにご予約ください) ●ヤマト住建主催のイベント及び店舗へはじめてご来店される方 ●20歳以上の方 ●ご家族(2名以上)でご来店された方 ●当社施工可能エリアにて前向きにお家づくりをご検討されていると当社スタッフが判断した方 ●モデルハウス・ショールームをご見学の上、アンケートの必須項目にご記入いただいた方 ●前日営業日の18:00までにご予約の上、予定日にご来店される方  
※当日の予約状況によっては、ご予約時間帯等を調整いただく場合がございます。 ※施工可能エリア外で建築予定の方は対象外となりますのであらかじめご了承ください。 ※施工可能エリアはスタッフにお尋ねください。 ※複数店舗へご来場いただいた場合も、ご来店プレゼントの進呈は1回限りとさせていただきます。また、弊社主催の他イベント及びキャンペーンの来場特典との併用は不可となります。

アクセス

大阪メトロ長堀鶴見緑地線 「鶴見緑地」駅より 徒歩6分

### 安心のコロナ対策

- 店内にてアルコール消毒の徹底
- マスクの着用徹底
- 商談スペースへの飛沫防止カーテン設置
- オンライン面談も可能



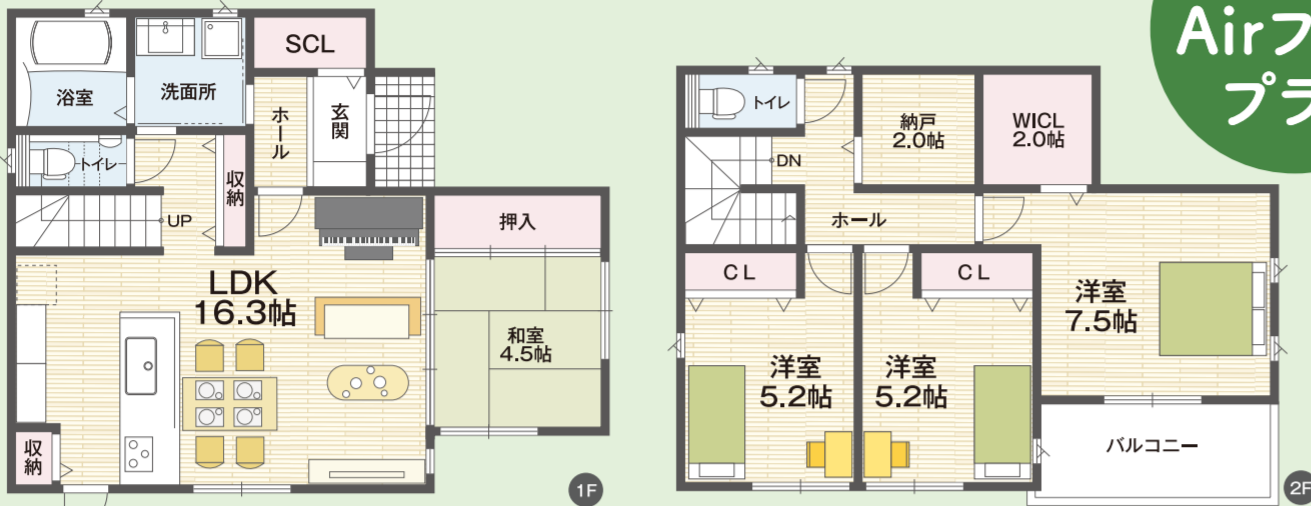
住まいのギャラリー 大阪鶴見店

〒538-0035 大阪府大阪市鶴見区浜4-19-10 MapCode 1475 133\*15



住まいのギャラリー 大阪鶴見店 **特別プラン** 限定3棟

参考プラン



室内空気循環システム  
**Airフロープラン**

**4LDK** 【延床面積】101.84㎡(30.80坪) (UA値 0.42) (C値 0.5以下)  
◆1F面積:53.82㎡ ◆2F面積:48.02㎡ ※お客様ご希望の間取りによって数値が変わる場合がございます。

特別価格 (付帯工事別) **1,980万円** (税込) 月々支払額 **51,179円** 税込借入額 **1,980万円**

※月々の支払額は一例です。消費税率10%、変動金利0.475%で算出しております。変動金利0.475%(金利優遇含む)は、令和4年11月現在の金利です。借り入れに関しては金融機関の審査がございますのでお客様の条件によりましてはご利用いただけない場合もございます。予めご了承ください。詳しくは担当者までお気軽にお問い合わせください。※月々のローン支払額は、建物金額のみを対象としております。※土地情報のご紹介は弊社で建築をご検討いただける方に限らせていただきます。別途、外構工事が必要となります。

**Airフローシステム**(室内空気循環システム)

1年中快適な暮らしを実現する

ルームエアコン2台で1年中快適!

1階リビング、2階ホールにエアコンを設置。その近傍に設けた給気口よりダクトを介して中間ダクトファンにて各室に吹き出すしくみです。



Airフローシステム空気の流れ

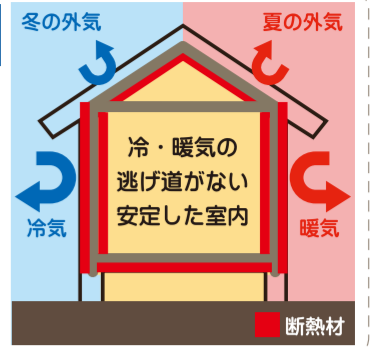
健康で快適な住まいを実現する **標準仕様**

**内・外W壁断熱**

(屋根断熱+床下断熱)  
高气密、屋根、壁、床下断熱で健康で住める家。

光熱費を大幅カット

気密・断熱にこだわった家づくりを行っています。優れた気密・断熱性能で、お客様の暮らしに、快適さと省エネ効果をもたらします。



**制振ダンパー**

耐震構造をしなやかに、そして強くする

地震対策



1/200 rad  
揺れを感じるそのまえに。

超バイリニア特性  
わずか1ミリの揺れから確実に動く。

**防腐防蟻処理(エコボロン)**

ホウ酸塩は安定した無機物なので分解されず、また揮発・蒸発することもないため、非接地・非曝露の条件下では効果が長期間に渡って持続します。

人やペットには完全に無害、嫌な臭いも一切ありません



長期保証制度 万が一に備える、安心の長期保証制度

さらなる長期保証を実現 **お引渡しから長期20年保証** 従来の保証期間を大きく上回る保証 各種住宅機器対応対象の住宅設備 **10年保証**

**+ 樹脂サッシトリプルガラスをサービス!**

窓などの開口部は、外張り断熱でも包み込むことはできません。



四季を通じて快適に暮らすには、窓や開口部の性能を高め、暑さや寒さの影響を最小限に抑えることが重要です。

※準防火地域を除く

**A オプションパック**

**Joshin コラボ!**  
家電製品プレゼント!!

ご希望の家電製品を対象のジョーシン店舗にてお選びいただけます。



※合計100万円(税込)まで ※画像は全てイメージです。

ご成約いただいた方に **いずれかおひとつプレゼント!!**

**B 屋上庭園 PLUS ONE LIVING**



※15帖まで  
自宅の屋上がリビング空間に。平日の夜も休日の昼も屋上で過ごす非日常なつろぎ空間。  
ヤマト住建 × TOHO LEO Corporation  
ヤマト住建は屋上販売実績 **11年連続全国No.1**

**C グラフテクトキッチン**



GRAFTEKT kitchenhouse  
「こだわりたい」という声が多いキッチンアナタの「オンリーワン空間」に。

**D 太陽光発電システム**



(5.625kW)  
太陽の「光のエネルギー」を「電気エネルギー」に変換する太陽光発電システム。太陽光発電は発電時にCO<sub>2</sub>を発生させない、地球にやさしい電力です。

**E 蓄電池**



蓄電できるので停電時でも安心。  
蓄電容量が大きいので、住宅はもちろん小規模な施設や店舗にも使用できます。家庭で使う夜間の電気使用量をまかなえて停電時でも安心。  
Panasonic  
5.6kWh 搭載

※画像は全てイメージです。実際とはイメージが異なることがあります。※2022年11月1日時点の情報を元に作成しており、掲載内容が変更になる場合がございます。詳細はスタッフにお尋ねください。 広告有効期限:令和4年11月末日まで



2021年度 **省エネ大賞**  
(製品・ビジネスモデル部門)  
経済産業大臣賞受賞 (最高位)

HOUSE OF THE YEAR IN ENERGY 2021  
**12期連続受賞**  
ハウス・オブ・ザ・イヤー・イン・エナジー-2014・2017  
大賞2回受賞  
日本における省エネ性能No.1住宅に選ばれました。

ZEHビルダー最高の **6つ星** 評価をいただきました  
令和4年5月27日、経産省ZEH事業、並びに環境省ZEH事業執行団体SII(一般社団法人環境共創イニシアチブ)のHPにて、ZEHビルダー評価の公表があり、6つ星ZEHビルダーの評価をいただきました。

最新の土地情報ならヤマト住建にお任せください!!  
ヤマト住建がお届けする土地情報 **約8,000件以上**  
詳細は店舗にてお問合せください。

ヤマト住建 **SDGs宣言**  
ヤマト住建は、SDGs(持続可能な開発目標)に取り組んでいます。

**BELS全棟標準**  
住宅の資産価値を守る評価書 BELS  
住宅性能も「見える化」へ国が推進する性能表示制度  
住宅版BELS 一般社団法人住宅性能評価表示協会による新しい住宅省エネ性能の表示制度

KIDS DESIGN AWARD 2019  
第13回キッズデザイン賞 受賞

**YouTube**  
ヤマト住建の家づくりを大公開!!  
ヤマト住建大阪チャンネル YouTubeチャンネルで動画配信中!  
チャンネル登録お願ひします!!

LINE **お得な情報 続々配信中!**  
友だち登録 おねがいします!