

特集4

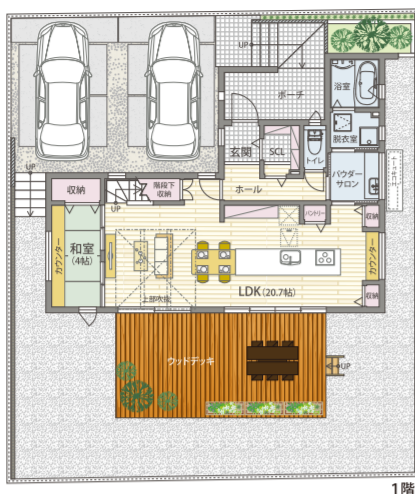
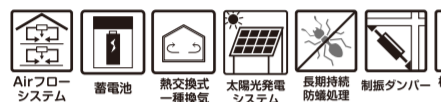
猛暑でも快適な室内環境のモデルハウス続々登場!

# Model House グランドオープン見学会開催中

〈三木店〉 Airフローシステム



**4LDK+Work station+ Step in loft+Outdoor living**  
■1F/65.83㎡ ■2F/49.29㎡  
■延床面積115.12㎡ (約34.82坪)



**完全予約制**  
ご予約はこちら



アウトドアリビングがある  
ガーデンフロント  
キッチンの家

**SPEC** C値 0.5 UA値 0.41 太陽光発電 8.88kw  
BELS 最高等級 省エネ等級 最高等級 耐震等級 最高等級

**見所満載** ご家族の夢を叶え暮らしを豊かにする  
高性能住宅を見非ご覧ください



ご家庭での  
使用電力は自給自足で?  
災害時でも安心の  
太陽光発電システム  
**大容量の8.88kw搭載**



誰もが家事に参加する  
アイランドキッチン



おうち時間を家族で楽しむ  
ガーデンフロントキッチン



洗濯動線  
(洗)→干→たむ→しまう

“さまざまなおうち時間”を満喫できる家 **見学可**



**4LDK+WICL+Void+ Loggia+Sky garden**  
■1F/74.52㎡ ■2F/49.73㎡  
■PH/4.96㎡  
■延床面積129.21㎡ (約39.08坪)

**SPEC** C値 0.5 UA値 0.44 太陽光発電 7.4kw  
BELS 最高等級 省エネ等級 最高等級 耐震等級 最高等級



ルームエアコン1台で“全館空調”する匠の邸 **見学可**



**4LDK+WICL+Void+ YUCACO+Wood Deck+ Sky Garden**  
■1F/66.14㎡ ■2F/57.14㎡  
■PH/4.96㎡  
■延床面積128.24㎡ (約38.79坪)

**SPEC** C値 0.3 UA値 0.41 太陽光発電 4.83kw  
BELS 最高等級 省エネ等級 最高等級 耐震等級 最高等級



高性能な住宅をお手頃価格で

ヤマト住建とお客様の笑顔を結ぶ住まいの情報紙[Y-スマイル] <https://www.yamatojk.co.jp/>



OKAYAMA House Gallery Vol.27



## 省エネ大賞

(製品・ビジネスモデル部門) 主催：一般財団法人省エネルギーセンター  
\\最高位/ 経済産業大臣賞 受賞 (ZEB・ZEH分野)



## W受賞

エネージュAF

家は、断熱性能**UA値**と気密性能**C値**で家族の健康を買う時代。



〈最高等級〉  
耐震等級  
3相当

# 地震に強い

## 高性能な家

**安心のコロナ対策** ●オンライン面談も可能! ●マスクの着用徹底! ●店内にてアルコール消毒の徹底! ●商談スペースへの飛沫防止カーテン設置!  
※スタッフ全員マスク着用の上、万全の体制でご案内させていただきます。除菌アルコール消毒液、マスクの予備もご用意しております。 ※マスクのご持参をお願いいたします。

**YouTube配信中**  
高評価をいただいている  
動画紹介!!

「私が求めていた家づくりがここにありました!!」

YouTubeチャンネル登録でQUOカードプレゼント

3チャンネル登録でQUOカードプレゼント

営業さん 監督さん 大工さん  
設計士さん パートさん

**新規出店につき  
スタッフ大募集!!**

ヤマト住建 youtube 検索

お得な情報続々配信中!!

3チャンネル登録でQUOカードプレゼント

ヤマト住建 岡山店

宅地建物取引業免許/国土交通大臣(5)第5946号  
建設業許可国土交通大臣(特-30)20561号(公社)近畿地区不動産公正取引協議会  
兵庫県宅地建物取引業協会会員 かつ Kansai住環境協議会会員

**ヤマト住建**

ヤマト住建株式会社(本社)  
〒651-0083 神戸市中央区築港5丁目1番14号 神戸商工貿易センタービル18階  
■設立/平成2年1月 ■資本金/3億1千9百万円  
■提携住宅ローン/三菱UFJ銀行/三井住友銀行/みずほ銀行/各地域の金融機関

住まいのギャラリー 岡山店  
〒700-0973 岡山県岡山市北区下中野1223-1  
TEL:086-242-1400 FAX:086-242-1411  
営業時間 AM9:00~PM7:00(水曜・木曜定休)

**0120-685-600**

**ZEHビルダー 6つ星評価を  
いただきました!**

令和4年5月27日、経済省 ZEH 事業、並びに環境省 ZEH 事業執行団体 SII (一般社団法人環境共創イニシアチブ)のHPにて、ZEHビルダー評価の公表があり、6つ星 ZEHビルダーの評価をいただきました。

**BELS 全棟標準でBELS取得!**

BELSとは、国が推進する住宅の省エネ性能の表示制度で、性能に応じて5段階で★表示されます。

ZEH住宅の場合は  
最高性能表示の **5つ星住宅**です!

**住まいのギャラリー 岡山店**  
敷地内駐車場完備

岡山2号線/バス

岡山2号線/バス

岡山2号線/バス

岡山2号線/バス

あなたは2階派?平屋派? **特集1** 創業35周年記念キャンペーン

土地探しもお任せください! **特集2** 特選土地情報!!

快適と安心をお届けする **特集3** ヤマト住建の基本構造

猛暑でも快適な室内環境 **特集4** モデルハウス続々登場





特集1

岡山店オリジナル

# 創業35周年 記念キャンペーン

あなたは  
2階建派?

それとも  
平屋派?



## 岡山店 オリジナル Pack

限定  
3棟

## 時代のトレンド 平屋Pack

限定  
3棟

ヤマト建建はおかげさまで創業35周年です。地域のお客様への感謝の気持ちを込めた岡山店オリジナルPackです。詳しくはスタッフまで。

特別価格  
30坪

2,020 (税込) 万円  
(付帯工事費・設計費用別)

いつも家族を感じられる安心の住まい、子どもたちが巣立ったあとの暮らしを考慮したパリアフリー住宅で今、人気の仕様です。

特別価格  
25坪

1,920 (税込) 万円  
(付帯工事費・設計費用別)



※上記記念キャンペーン価格は、2022年6月15日時点の情報を元に作成しており、掲載内容が変更になる場合がございます。詳細はスタッフにお尋ねください。

### 高性能住宅標準仕様

制振ダンパー

気密測定

樹脂サッシ

内・外W断熱

### 〈基本スペック〉

省令準耐火仕様

火災保険料が安くなります!

外壁シーリング

メンテナンス費用が大幅削減!

木造在来軸組工法+パネル工法 | ベタ基礎 | 金物工法

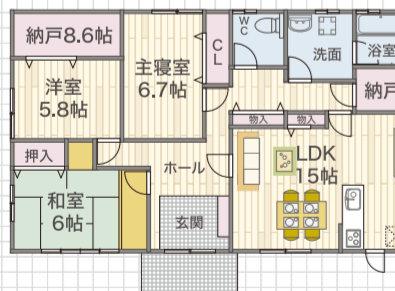
特集2

お客様の理想の住まいをカタチにします!

## 参考プラン例!!

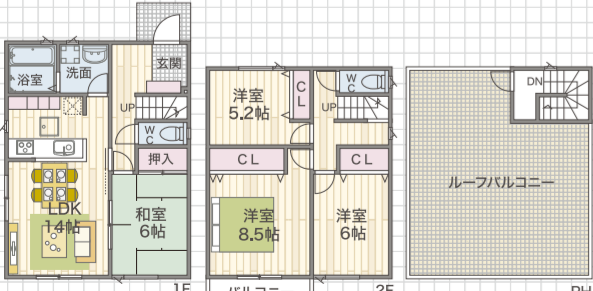
豊富な実績とノウハウが詰まったさまざまなプランの一部をご紹介します

3LDK 平屋 ■延床面積:104.07㎡ (約31.48坪) 建物本体価格 **1,998** (税込) 万円



ローンお支払い参考例 ■借入額/1,998万円(税込) ■ボーナス返済無 ■返済期間35年 **53,425** 円

4LDK 2階建 ■延床面積:103.50㎡ (約31.30坪) 建物本体価格 **2,093** (税込) 万円



ローンお支払い参考例 ■借入額/2,093万円(税込) ■ボーナス返済無 ■返済期間35年 **55,965** 円

## 特選土地情報!!

物件情報多数!土地探しもヤマト建建にお任せください! 広告掲載できない情報も多数ございますのでお気軽にお問い合わせください。

1 総社市溝口 ■土地面積 / 161.97㎡(約48.99坪)

土地価格 **832.83** 万円 JR伯備線「総社駅」徒歩5分 常盤小学校・総社西中学校区

所在地/総社市溝口■地目/宅地■用途地域/第一種住居地域■建ぺい率/60%■容積率/200%■土地権利/所有権■都市計画/市街化区域■私道負担/無■接道/東側約5m公道■設備/中国電力・上下水道・都市ガス■現況/更地■引渡/ご相談■取引態様/仲介

2 岡山市中区海吉 ■土地面積 / 160.99㎡(約48.69坪)

土地価格 **850** 万円 JR山陽本線「岡山駅」バス乗車25分「オーソ」技研前」徒歩4分 富山小学校・富山中学校区

所在地/岡山市中区海吉■地目/宅地■用途地域/第一種低層住居専用地域■建ぺい率/50%■容積率/100%■土地権利/所有権■都市計画/市街化区域■私道負担/無■接道/北側約6.9m公道■設備/中国電力・上下水道・プロパンガス■現況/更地■引渡/ご相談■取引態様/仲介

3 倉敷市連島町鶴新田 ■土地面積 / 233.43㎡(約67.1坪)

土地価格 **880** 万円 水島臨海鉄道「栄駅」徒歩39分 連島南小学校・連島南中学校区

所在地/倉敷市連島町鶴新田■地目/宅地■用途地域/第一種住居地域■建ぺい率/60%■容積率/200%■土地権利/所有権■都市計画/市街化区域■私道負担/無■接道/北側約4m公道■設備/中国電力・上下水道・都市ガス■現況/古家付■引渡/ご相談■取引態様/仲介

4 岡山市中区東山3丁目 ■土地面積 / 165.15㎡(約49.95坪)

土地価格 **880** 万円 岡山電軌東山線「東山岡電ミュージアム」徒歩9分 旭東小学校・東山中学校区

所在地/岡山市中区東山3丁目■地目/宅地■用途地域/第一種中高層住居専用地域■建ぺい率/60%■容積率/200%■土地権利/所有権■都市計画/市街化区域■私道負担/無■接道/北側約4.5m公道■設備/中国電力・上下水道・プロパンガス■現況/更地■引渡/ご相談■取引態様/仲介

5 倉敷市中島 ■土地面積 / 166.30㎡(約50.31坪)

土地価格 **1,090** 万円 JR山陽本線「西阿知駅」徒歩12分 中島小学校・倉敷第一中学校区

所在地/倉敷市中島■地目/宅地■用途地域/第一種低層住居専用地域■建ぺい率/50%■容積率/200%■土地権利/所有権■都市計画/市街化区域■私道負担/無■接道/東側約4m公道■設備/中国電力・上下水道・プロパンガス■現況/更地■引渡/ご相談■取引態様/仲介

6 岡山市東区楮原 ■土地面積 / 286.67㎡(約86.71坪)

土地価格 **1,283** 万円 JR山陽本線「岡山駅」バス乗車30分 御休小学校・楮原中学校区

所在地/岡山市東区楮原■地目/宅地■用途地域/第一種住居地域■建ぺい率/60%■容積率/200%■土地権利/所有権■都市計画/市街化区域■私道負担/無■接道/北側約4.5m公道■設備/中国電力・上下水道・プロパンガス■現況/更地■引渡/ご相談■取引態様/仲介

7 倉敷市安江 ■土地面積 / 174.76㎡(約52.86坪)

土地価格 **1,480.08** 万円 JR山陽本線「倉敷駅」バス乗車10分「水口」徒歩15分 中洲小学校・倉敷西中学校区

所在地/倉敷市安江■地目/宅地■用途地域/第一種中高層住居専用地域■建ぺい率/60%■容積率/200%■土地権利/所有権■都市計画/市街化区域■私道負担/無■接道/西側約3.5m公道(セットバック部分含む)■設備/中国電力・上下水道・プロパンガス■現況/更地■引渡/ご相談■取引態様/仲介

8 岡山市中区さい東1丁目 ■土地面積 / 280.25㎡(約84.77坪)

土地価格 **2,020** 万円 JR赤穂線「高島駅」徒歩15分 宇野小学校・操山中学校区

所在地/岡山市中区さい東1丁目■地目/宅地■用途地域/第一種中高層住居専用地域■建ぺい率/60%■容積率/200%■土地権利/所有権■都市計画/市街化区域■私道負担/約24.13m×14別途持分■接道/北東側約4m公道■設備/中国電力・上下水道・プロパンガス■現況/更地■引渡/ご相談■取引態様/仲介

### ヤマト建建の土地検索サイト 会員登録受付中!!

今すぐ検索またはQRコードを読み取って 無料会員登録を!!

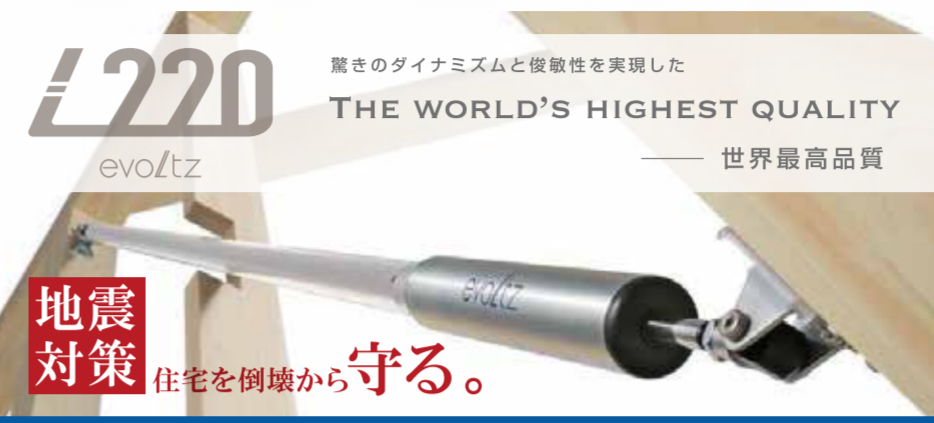
登録無料 ヤマト建建 土地 検索

※物件情報は令和4年7月4日現在です。お問い合わせいただいた時点で商が入っている場合もございます。土地情報は弊社で建築をご検討いただける方へ限りお見せさせていただきます。※建築条件付宅地(建築条件付宅地契約)について、建築条件付宅地については土地売買契約後3ヶ月以内にヤマト建建株式会社と住宅建築請負契約を締結していただく事を条件として販売いたします。この期間中に住宅を建築しないことが確定した時、または建築請負契約が成立しなかった場合は土地売買契約は白紙となり売却した金銭は無しにて全額お返しいたします。

特集3

ヤマト建建は、大切な家族を守る

## 『最高等級の耐震等級3相当』の地震に強い家をご提供しています。



制振ダンパーは、住宅用に設計された住宅専用の油圧式ダンパーです。

## 耐震+制振

お客様や家族の安全を守るため、ヤマト建建では「金物工法による耐震等級3相当」と「ダンパーでの制振性能」を兼ね備えた耐震等級3相当(最高等級)+制振ダンパーを採用家づくりをしています。

驚異的なダイナミズムと俊敏性で、未来の衝撃を回避する。



## 耐震構造+快適な室内環境を可能にするヤマト建建のスペックの一部をご紹介します

### 構造 地震・災害から家族を守る、建物の基本構造

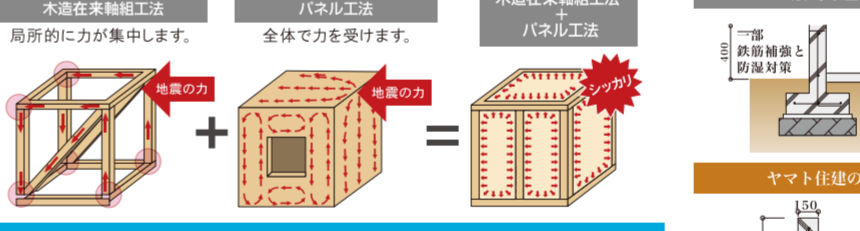
木造在来軸組工法+パネル工法

省令準耐火が標準! ▶火災保険が安くなります!

構造の基本は、在来工法の軸+2x4工法のパネル。

組工法と2x4工法のそれぞれの優れた点を組み合わせた構造。

柱・梁・筋交で支える 壁で支える



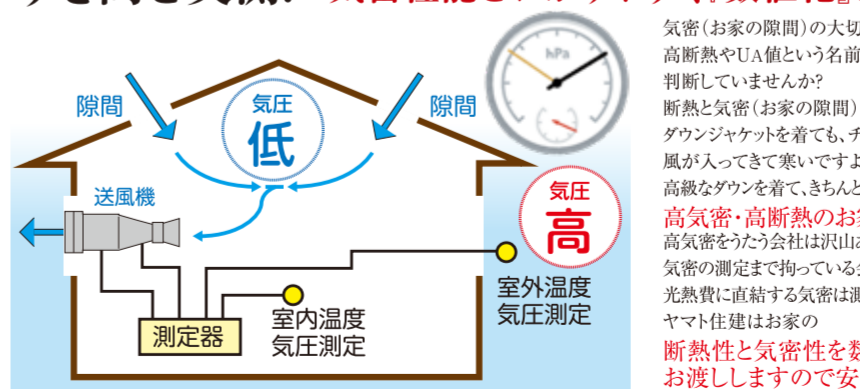
### 金物工法

建物の一体性を高める金物工法。

軸組みは、接合部分が肝心です。在来軸組工法の弱点は、木材の断面欠損の多い柱と柱の接合部分。それをガッチリと補強するのが金物です。

### 気密測定 快適な室内の温熱環境!

すき間を実測! 気密性能をわかりやすく『数値化』!



### 高性能換気システム(第一種換気)

PM2.5や花粉などが室内へ侵入するのを抑えます。

### 熱交換機の特徴

夏期の場合、室内の冷たい空気のエネルギーを利用して外の暖かい空気を冷やして取り入れます。

### 断熱 高気密・高断熱を高性能住宅 365日快適に過ごせる環境!

#### 樹脂サッシ

窓などの開口部は、外張り断熱でも包み込むことはできません。

四季を通じて快適に暮らすには、窓や開口部の性能を高め、暑さや寒さの影響を最小限に抑えることが重要です。

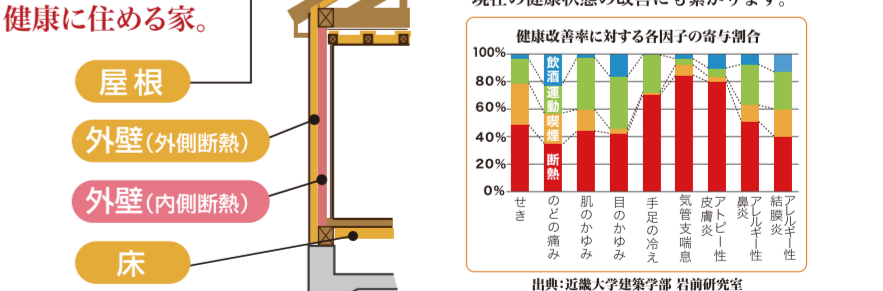
夏季は... 太陽光や紫外線の侵入を防ぎ冷暖房効果を高めます。

冬季は... 暖房による輻射熱を逃がしません。

全国No.1 断熱アイテム 樹脂サッシ供給数で第1位!

### 内・外W断熱

高気密・高断熱の外張り断熱で健康に住める家。



### 健康改善 人にやさしい「高断熱化」

断熱効果を高めることで、現在の健康状態の改善にも繋がります。