

西宮北店オリジナル キャンペーン **建替え応援キャンペーン** 限定3棟

こんなお悩みありませんか?
 ●家の老朽化で不安だ… ●二世帯住宅にしたい…
 ●子どもが独立したので平屋に建替えようかと考えている…



ご成約のお客様には3つのオプションからおひとつサービス♪

<p>オプション1 建物解体費用一部応援 建替えの際に行う解体の費用を一部負担いたします。  解体工事応援費用最大150万円サービス <small>(税込)</small> ※建物本体価格から解体工事費用の一部(上限150万円+税込)を解体工事応援費用としてサービス致します。 ※解体工事業者の指定はございません。 ※パッケージ商品、規格商品は対象外となります。また、キャンペーンの併用はできません。</p>	<p>オプション2 2世帯応援オプション 1世帯分の水廻りプレゼント <small>(当社指定品に限ります)</small> </p>	<p>オプション3 憧れの高級キッチン グラフテクトキッチン・カップボード付き <small>(当社指定品に限ります)</small> </p>
--	--	---

※他のキャンペーンとの併用はできません。※仕様などの詳細はスタッフまで※写真は一部イメージを含みます。

ご要望にお応えして、各種相談会を随時開催中!
 お電話でご予約の上、ご来店ください。

<p>プラン相談会 ご希望をカタチにします </p>	<p>ファイナンシャルプランナー相談会 お金の勉強ができます </p>	<p>特別企画 資産価値の高い高気密・高断熱の家勉強会 </p>	<p>あなたの大切な土地 不動産 ヤマト住建が買取ります。 </p>
---	---	--	---

さらに今なら WEBから事前予約でQUOカード
最大20,000円分 プレゼント!!

 ご予約はこちら 

【プレゼント対象条件】
 ●ヤマト住建へ初来場の方 ●WEBから事前予約された方
 ●アンケート記入・LINE登録、他SNSへ登録協力された方
 ※当日のご予約の方は対応が出来ない場合があります。
 その他諸条件がございます。詳しくはスタッフまで。

ヤマト住建 〒651-1413 兵庫県西宮市北六甲台4丁目26-12
 お問い合わせ 0120-82-8600
 住まいのギャラリー 西宮北店 TEL.078-907-2777 FAX.078-907-2755 (水・木曜定休)

ヤマト住建SDGs宣言
 KIDS DESIGN AWARD 2019
 BELS 全棟標準でBELS取得!
 ZEH住宅の場合は最高性能表示の5つ星住宅です!

安心のコロナ対策
 ●オンライン面談も可能! ●店内にてアルコール消毒の徹底!
 ●マスクの着用徹底! ●商談スペースへの飛沫防止カーテン設置!

ZEHビルダー 6つ星評価を
 令和4年5月27日、経産省ZEH事業、並びに環境省ZEH事業執行団体SH(一般社団法人環境共創イニシアチブ)のHPにて、ZEHビルダー評価の公表があり、6つ星ZEHビルダーの評価をいただきました。

当社ホームページも是非ご覧ください
<http://www.yamatojk.co.jp> ヤマト住建 西宮北店 検索

住まいのギャラリー 西宮北店
 西宮北住宅展示場

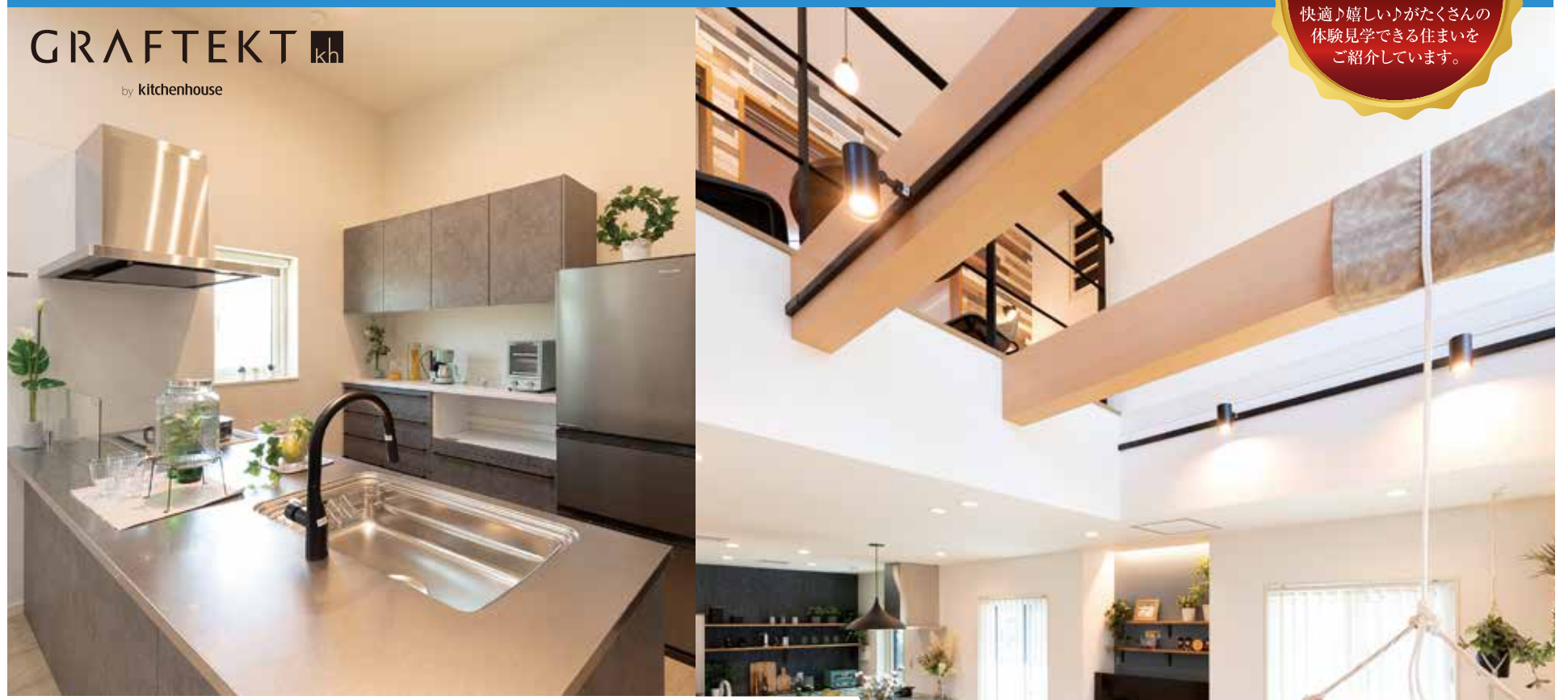

お車での会場はマップコード
12 885 060*74
 をご入力ください

おかげさまで35周年 ヤマト住建 神戸市・西宮市・宝塚市・芦屋市・三田市・川西市・丹波篠山市

建替え応援キャンペーン

さまざまなお悩みやご要望にお応えします

いつでも体験見学可
 快適♪嬉しい♪がたくさんのお家体験見学の住まいをご紹介します。



2021年度 省エネ大賞 W受賞
(製品・ビジネスモデル部門) 主催：一般財団法人省エネルギーセンター
最高位/経済産業大臣賞 受賞(ZEH-ZEH199)

HOUSE OF THE YEAR 2014-2017
12期連続受賞 大賞2回受賞
2021年度はトリプル受賞! 日本における省エネ性能No.1住宅に選ばれました。

エネージュAF
 ハウスオブザイヤー(イン)エナジー 2014-2017

ヤマト住建は 売上販売実績 **11年連続全国No.1**
※プラスワンリビング注文住宅の部
※実績期間：2011年～2021年




いつでも見学できるお家が次々に完成!こだわりをご体感ください♪

家事動線にこだわった大収納の家

3LDK+3N+2WICL+
+Tatami corner+Void+Loggia

■延床面積:113.03㎡(約34.19坪)
■1F/65.83㎡ ■2F/47.20㎡

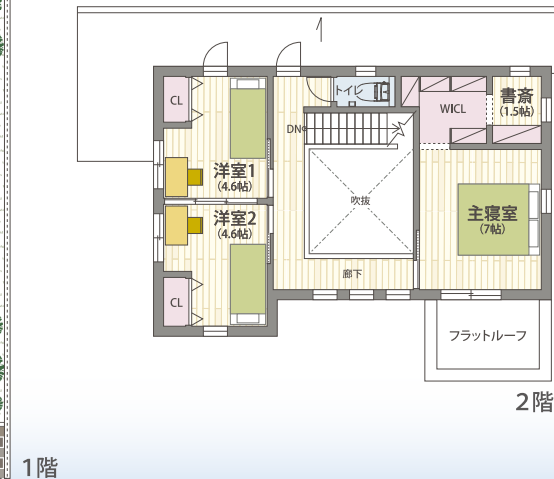
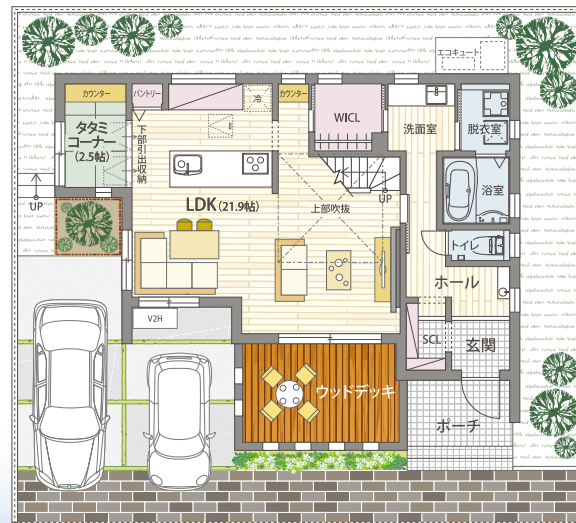
UA値 (外皮平均熱貫流率) **0.22** (W/m²・k)
太陽光発電 **4.8kW**

※2023年2月完成予定
※写真はイメージです。

電気が自給自足できる住宅

災害時の電力供給も安心

V2Hシステム



四季を楽しむログハウス風の住まい

3LDK+N+WICL+Void+
YUCACO+Wood deck+Sky living balcony

■延床面積:122.96㎡(約37.19坪)
■1F/75.35㎡ ■2F/47.61㎡



家族のおうち時間が充実する住まい

4LDK+WICL+Void+YUCACO+
Wood Deck+Sky garden

■延床面積:128.24㎡(約38.79坪)
■1F/66.14㎡ ■2F/57.14㎡ ■PH/4.96㎡

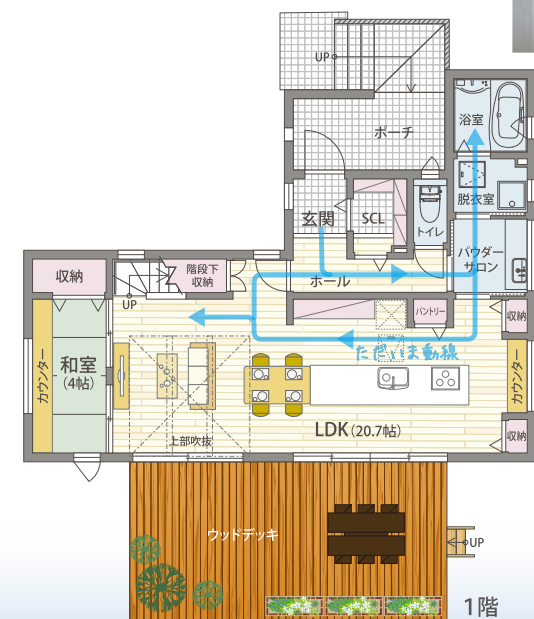


家族の時間を大切にできる家

4LDK+Work station+Void+
Step in loft+Outdoor living

■延床面積:115.20㎡(約34.84坪)
■1F/65.83㎡ ■2F/49.29㎡

UA値 (外皮平均熱貫流率) **0.40** (W/m²・k)
C値 (相当気密性能) **0.5** (cal/m²)
太陽光発電 **8.88kW**



1年中快適な暮らしを実現
室内空気循環システム
Airフローシステム

光と風が通るテラスに囲まれた住まい

4LDK+WICL+Void+YUCACO+
Loggia+Sky garden

■延床面積:129.21㎡(約39.08坪)
■1F/74.52㎡ ■2F/49.73㎡ ■PH/4.96㎡



家族がのびのびと過ごせるLDKの家

4LDK+WICL+YUCACO+
Terrace+Sky garden

■延床面積:122.02㎡(約36.92坪)
■1F床面積/67.42㎡ ■2F床面積/54.60㎡

