

おかげさまで創業35年

ヤマト住建

住まいのギャラリー 西宮北店

シルバーウィーク

秋の縁日イベント開催



17日 18日 19日

昭和縁日くじ引き

昔懐かしの景品がいっぱい♪

かき氷 17日 19日



冷たくて美味しい♪

9/17土 ~ 25日 10:00~17:00 ※20(火)・21(水)・23(木)は開催しておりません。

クラフト貯金箱デコ体験

ペン・シール・色紙・スタンプなどのデコ用品をご用意いたします。



かわいくデコろう♪



かわいくできたよ〜♪

17日 18日 19日

23日 24日 25日

17日 18日 19日

23日 24日 25日

スーパーボールすくい

ワクワク♪ 楽しい♪

& 射的

狙い通り取れるかな?

23日 24日 25日

輪投げ



イベント会場 住まいのギャラリー西宮北店



お車でのご来場はマップコード
MAPCODE 12 885 060*74
をご入力ください

※イベント参加はアンケートにご記入いただいた方に限ります。数量に限りがございます。なくなり次第終了とさせていただきます。都合によりイベント内容・景品内容の変更をさせていただきます。予めご了承ください。※写真・イラストは一部イメージが含まれています。

安心のコロナ対策 ●オンライン面談も可能! ●マスクの着用徹底! ●店内にてアルコール消毒の徹底! ●商談スペースへの飛沫防止カーテン設置! ※マスクのご持参をお願いいたします。

宅地建物取引業免許/国土交通大臣(5)第5946号 建設業許可国土交通大臣(特-30)20561号
(公社)近畿地区不動産公正取引協議会 兵庫県宅地建物取引業協会会員こうべ KANSAI住環境協議会会員

住まいのギャラリー西宮北店 〒651-1413 兵庫県西宮市北六甲台4丁目26-12
TEL.078-907-2777 FAX.078-907-2755(水・木曜定休)

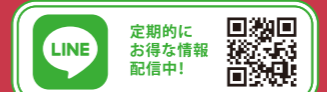
広告有効期限 令和4年9月末日

ヤマト住建

ヤマト住建株式会社【本社】〒651-0083 神戸市中央区浜辺通5丁目1番14号 神戸商工貿易センタービル18階
■設立/平成2年1月 ■資本金/3億1千9百万円 ■提携住宅ローン/三菱UFJ銀行 ■取引銀行/三井住友銀行・みずほ銀行・各地域の金融機関

お問い合わせは... **0120-82-8600**

当社ホームページも是非ご覧ください <http://www.yamatojk.co.jp> ヤマト住建 西宮北店 検索



定期的にお得な情報 配信!



省エネ大賞 W受賞

(製品・ビジネスモデル部門) 主催：一般財団法人 省エネルギーセンター

\\最高位/ 経済産業大臣賞 受賞 (ZEB・ZEH分野)

ヤマト住建 創業35周年



12期連続受賞

2021年度はトリプル受賞!

ハウス・オブ・ザ・イヤー・イン・エナジー 2014-2017

大賞2回受賞

日本における省エネ性能No.1住宅に選ばれました。

家は、断熱性能 **UA値** と
気密性能 **C値** で
家族の健康を買う時代。

住まいのギャラリー 西宮北店 高性能な住宅をお手頃価格で

ご家族との「おうち時間」を充実

ご見学完全予約制

見学会のご予約はこちら

平日対応も可能



ガーデンフロントキッチンの家
～アウトドアリビングがある暮らし～



吹き抜けリビング



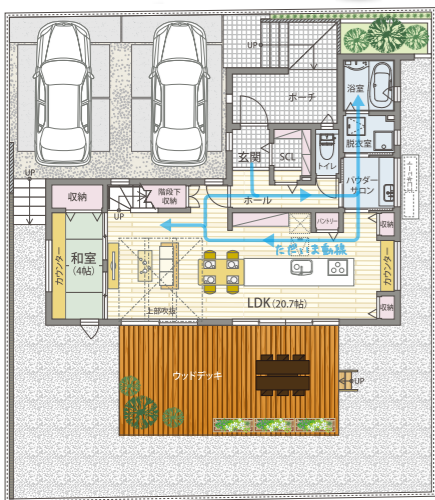
書斎 ガーデンフロントキッチン



洗濯動線

太陽光発電システム

8.88kW 搭載



■延床面積 / 115.12㎡ (約34.82坪)
■1F / 65.83㎡ ■2F / 49.29㎡

モデルハウス 2棟大公開!

匠 建築家・照明プロデューサー

設計 一級建築士
高橋 馨
Kaoru Takahashi
PROFILE

1980年:大阪工業大学工学部建築学科卒業
1980年:株式会社聖建設事務所入社
1989年:株式会社トム・リサーチ設立
代表取締役就任
1996年:株式会社サテライトコンサルティング・パートナーズ大阪 取締役就任
1998年:株式会社アセット・パートナーズ大阪 取締役就任
1998年:株式会社トム・リサーチに改組
代表取締役就任 現在に至る

室内空気循環システム Airフローシステム採用!

ドアで仕切られていても、温風・冷風を各室に届けます。
各室間の温度差緩和・ヒートショック対策を整備したモデルハウスです。

1年中快適な暮らしを実現



2.5階建の感覚♪LDKから広がる立体的空間の家
～屋上庭園を満喫しよう～



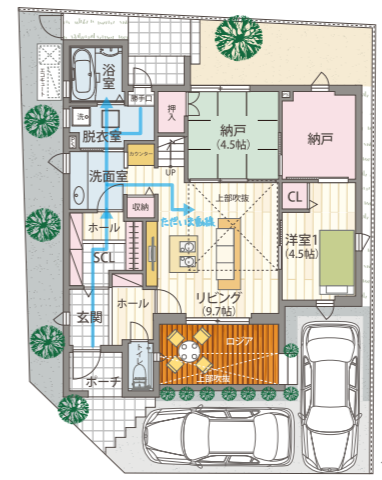
シューズクローク

納戸(1階)

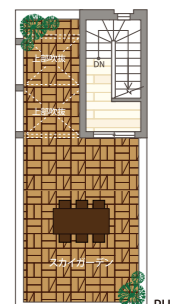


太陽光発電システム

5.52kW 搭載

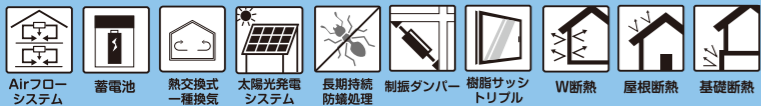


パウダールーム



PH

■延床面積 / 130.82㎡ (約39.57坪)
■1F / 64.17㎡ ■2F / 60.03㎡ ■PH / 6.62㎡



4LDK+Work station+
Step in loft+Outdoor living



3LDK+3N+WICL+Void+
Loggia+Sky Garden



全棟標準でBELS 取得!
BELSとは、国が推進する住宅の省エネ性能の表示制度で、性能に応じて5段階で★表示がされます。
ZEH住宅の場合は、最高性能表示の☆☆☆5つ星住宅です!

ZEHPビルダー 6つ星評価を
★★★★★★ いただきました!
令和4年5月27日、経産省 ZEH 事業、並びに環境省 ZEH 事業執行団体 SII (一般社団法人環境共創イニシアチブ) の HP にて、ZEHPビルダー評価の公表があり、6つ星 ZEHPビルダーの評価をいただきました。

事前予約特典 はじめての方限定
Amazonギフト券 10,000円分 プレゼント

※本キャンペーンは
ヤマト住建株式会社による提供です。
※本キャンペーンについてのお問い合わせは
Amazon でお受けしていません。
※AmazonはAmazon.com, Inc.または
その関連会社の商標です。

