

神戸市、西宮市、宝塚市、芦屋市、三田市、川西市、丹波篠山市の
「建て替え」「土地探し」「住宅ローン相談」は
お任せください!



2021年度
省エネ大賞
(製品・ビジネスモデル部門)
経済産業大臣賞受賞
省エネ大賞最高位受賞

2021年度
省エネ大賞
(製品・ビジネスモデル部門)
経済産業大臣賞受賞
省エネ大賞最高位受賞
(エネ・ジエAF)

HOUSE OF THE YEAR IN ENERGY 2021
ハウス・オブ・ザ・イヤー・イン・エナジー 2021

12期連続受賞
ハウス・オブ・ザ・イヤー・イン・エナジー 2014・2017
大賞2回受賞
日本における省エネ性能No.1住宅に
選ばれました。

WEBにて事前予約をしてお来店の方に

QUO カード **10,000**円分 プレゼント!!
初回来場の方 限定

ご来場プレゼント進呈条件

- 事前にご来場予約をいただいた方
※来場希望日の前日営業日18:00までにご予約いただいた方(誠に恐れ入りますが水・木曜日は定休日となりますので、金曜日にご来場希望の方は、火曜日の18:00までにご予約ください)
- ヤマト住建主催のイベント及び店舗へはじめてご来場される方●20歳以上の方●ご家族(2名以上)でご来場された方●当社施工可能エリアにて前向きにお家づくりをご検討されていると当社スタッフがご判断した方●モデルハウス・ショールームをご見学の上、アンケートの必須項目にご記入いただいた方●前日営業日の18:00までにご予約の上、予定日にご来場される方



ご来場のご予約は
こちらから

※当日の予約状況によっては、ご予約時間帯等を調整いただく場合がございます。 ※施工可能エリア外で建築予定の方は対象外となりますのであらかじめご了承ください。 ※施工可能エリアはスタッフにお尋ねください。 ※複数店舗へご来場いただいた場合も、ご来場プレゼントの進呈は1回限りとさせていただきます。また、弊社主催の他イベント及びキャンペーンの来場特典との併用は不可となります。



ヤマト住建 SDGs 宣言
ヤマト住建は、SDGs(持続可能な開発目標)に取り組んでいます。

安心のコロナ対策
オンライン面談も可能
アルコール消毒の徹底
マスクの着用徹底
商談スペースへの飛沫防止カーテン設置

住宅の資産価値を守る評価書
住宅性能も「見える化」へ国が推進する性能表示制度
BELS全棟標準
住宅版BELS 一般社団法人住宅性能評価・表示協会による新しい住宅省エネ性能の表示制度

ZEHビルダー ★★★★★
令和4年5月27日、経産省ZEH事業、並びに環境省ZEH事業執行団体SII(一般社団法人環境共創イニシアチブ)のHPにて、ZEHビルダー評価の公表があり、6つ星ZEHビルダーの評価をいただきました。

最新の土地情報ならヤマト住建にお任せください!!
ヤマト住建が
お届けする土地情報 約**8,000**件以上
詳細は店舗にてお問合せください。



家は、断熱性能 **UA値** と気密性能 **C値** で家族の健康を買う時代。

家族が心地よく暮らす

スキップフロアのある家

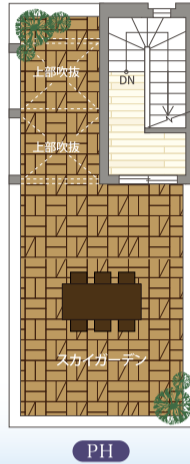
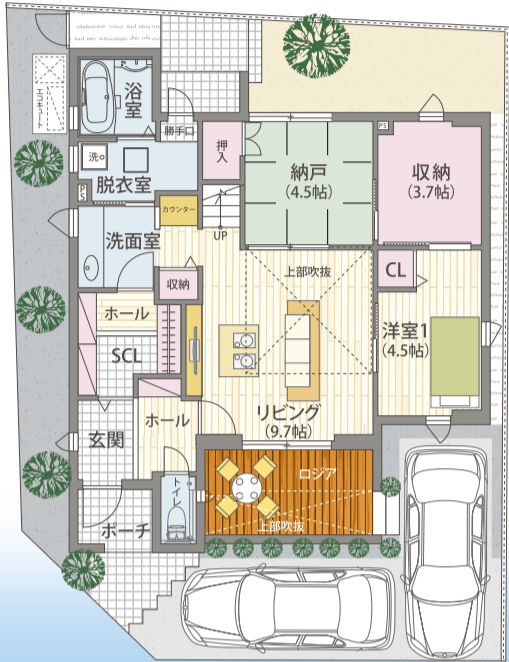
SKIPFLOOR STYLE

白を基調とした明るいリビングルームはロジアとつながり、家族がゆったり寛げる空間に。スキップフロアのダイニングキッチンと1階のリビングは吹き抜けを通して一体感が生まれます。家族みんなが心地良く暮らせる住まいです。

3LDK +3N+WICL
+Void+Loggia+SkyGarden

延床面積 / 130.82 m²
◆1F床面積 / 64.17 m²
◆2F床面積 / 60.03 m²
◆P H / 6.62 m²

UA値 / 0.54 (外皮平均熱貫流率) (W/m²・k)
C値 / 0.3^{以下} (相当隙間面積) (cm³/m²)



SKY BALCONY

ヤマト住建は屋上販売実績
**11年連続
全国No.1**
※プラスワンリビング注文住宅の部
※実績期間:2011年~2021年

広々としたプライベート空間
家族や友人とBBQをしたり、
ガーデニングなどもできます!



KITCHEN

移動ストレスを軽減した中2階の
ダイニングキッチン



BED ROOM

シックな壁紙や照明、建具が
高級感を与えます



LOGGIA



TATAMI ROOM



ご見学いただけます!!

ガーデンフロントキッチンの家

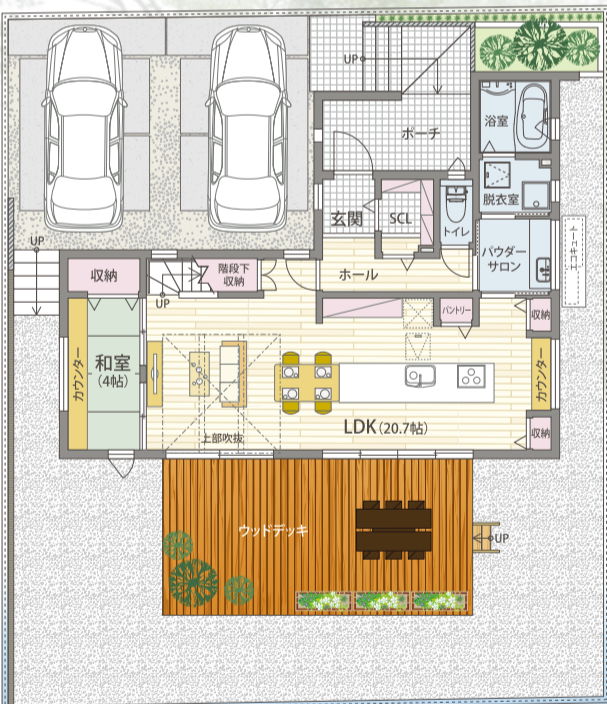
OUTDOOR LIVING STYLE

南向きの大開口により、テラスとシームレスにつながる明るく気持ちの良いキッチンです。常に陽光・風・緑に包まれながら、テラスで食事をするときには、対面キッチンとして一体利用も可能となります。

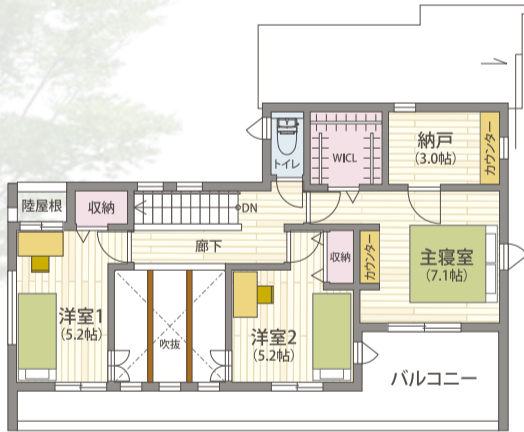
4LDK +1N
+WICL + Void

延床面積 / 115.12 m²
◆1F床面積 / 65.83 m²
◆2F床面積 / 49.29 m²

1F



2F



UA値 / 0.40 (外皮平均熱貫流率) (W/m²・k)
C値 / 0.5^{以下} (相当隙間面積) (cm³/m²)



DINING

ダイニングと
キッチンが一体
になった、ポポ
ラートキッチンは
家族が集まれる
キッチンとして、
多目的な利用
を可能にします



LIVING ROOM

開放的な吹き抜けリビング



WASHROOM

パブリックな洗面空間とプライ
ベートな脱衣空間を同居させない
ことでストレスを解消します



STORAGE ROOM



KITCHEN



ご見学いただけます!!



お電話でご予約の上ご来場下さい!!

各種相談会実施中!

理想の住まいを実現する秘訣をお教えします!



土地相談会

土地情報
8000件



プラン
相談会

ご要望をカタチにします



ファイナンシャル
プランナー
相談会

お金の勉強ができます



特別企画

資産価値の高い
高気密・高断熱の家
勉強会



体感するとヤマトの
家づくりが良くわかる!

ヤマト住建の家づくりの秘密

見て! 聞いて! 触って!

性能を体感できる「体感コーナー」



evoltz

制振性能体験



Science

シルクに
包まれるように
ファインパールを
浴びる...

ミラブル体験

※2022年8月1日時点の情報を元に作成しており、掲載内容が変更になる場合がございます。詳細はスタッフにお尋ねください。掲載の建物パースは全てイメージです。実際の商品とは異なります。