

おかげさまで創業35年

ヤマト 住建



2021年度

省エネ大賞

受賞記念 イベント

(製品・ビジネスモデル部門) 主催：一般財団法人 省エネルギーセンター

最高位 / 経済産業大臣賞 受賞 (ZEB・ZEH分野)

参加費 無料

混雑する場合、
入場制限をさせていただく
場合がございます

スプーンですくったり
素手でも掴めるよ♪

ザリガニすくい♪

住まいのギャラリー

西宮北店に

4/9±・10日

11:00~16:00

キッズのお楽しみ
ふわふわ

飛び気いっぱい
跳ねよう!

西宮北店の“恐竜親子”

移動水族館

とニッポンが

イベント合同会社

みずみずランド

移動水族館は12:00~15:00となります

貝がらや宝物を
熊手で集めよう♪

宝もの潮干狩り♪

貝殻入り小袋
プレゼント!



ウーバーレーパーの
リュウジダウバ

やってくる♪

レインボー水族館を 作ろう♪

カラフルゼリーや
ゴムゴム生物などを入れて
可愛い記念品を作ろう♪



※写真・イラストはイメージです。※生き物は入りません。

安心のコロナ対策

※マスクのご持参を
お願いいたします。

- オンライン面談も可能!
- 商談スペースへの
飛沫防止カーテン設置!
- マスクの着用徹底!
- 店内にてアルコール消毒の徹底!

イベント会場 住まいのギャラリー西宮北店



お車のご来場はマップコード
MAPCODE **12 885 060*74**
をご入力ください

宅地建物取引業免許/国土交通大臣(5)第5946号 建設業許可国土交通大臣(特-30)20561号
(公社)近畿地区不動産公正取引協議会 兵庫県宅地建物取引業協会会員こうべ KANSAI住環境協議会会員

ヤマト 住建

ヤマト住建株式会社【本社】〒651-0083 神戸市中央区浜辺通5丁目1番14号 神戸商工貿易センタービル18階
■設立/平成2年1月 ■資本金/3億1千9百万円 ■提携住宅ローン/三菱UFJ銀行 ■取引銀行/三井住友銀行・みずほ銀行・各地域の金融機関

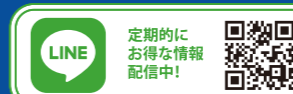
住まいのギャラリー西宮北店

〒651-1413 兵庫県西宮市北六甲台4丁目26-12
TEL.078-907-2777 FAX.078-907-2755(水・木曜定休)

お問い合わせは...
0120-82-8600

当社ホームページも是非ご覧ください <http://www.yamatojk.co.jp> ヤマト住建 西宮北店 検索

断熱性能 気密性能
家は、UA値とC値で家族の健康を
買う時代。



定期的に
お得な情報
配信!

広告有効期限 令和4年4月末日

ヤマト住建 西宮北店
高性能な住宅をお手頃価格で

HOUSE OF THE YEAR IN ENERGY 2021
12期連続受賞
2021年度はトリプル受賞!

ハウス・オブ・ザ・イヤー・イン・エナジー 2014・2017
大賞2回受賞
日本における省エネ性能No.1住宅に選ばれました。

ヤマト住建は
屋上販売実績
**10年連続
全国No.1**
※プラスワンリビング注文住宅の部
※実績期間:2011年~2020年

YAMATO SDGs宣言
ヤマト住建は、SDGs(持続可能な開発目標)に取り組んでいます。

BELS 全棟標準でBELS取得!
BELSとは、国が推進する住宅の省エネ性能の表示制度で、性能に応じて5段階で★表示がされます。
ZEH住宅の場合は最高性能表示の**★★★★★5つ星**住宅です!

KIDS DESIGN AWARD 2019

ZEHビルダー 6つ星評価を
★★★★★
いただきました!
令和3年5月28日、経産省 ZEH 事業、並びに環境省 ZEH 事業執行団体 SII(一般社団法人環境共創イニシアチブ)のHPにて、ZEHビルダー評価の公表があり、6つ星 ZEHビルダーの評価をいただきました。

PLUS ONE LIVING
プラスワンリビングは東邦レオ株式会社が提供する木造住宅の新しいライフスタイルです。

ご来場予約はWEBからがお得!!
ご予約はコチラ
QUOカード ¥5,000分プレゼント!!
※本プレゼント対象について、アンケート記入・LINE登録・当社ホームページ登録の方で、初来店の方または資料請求が初めての方が条件となります。ご家族でのご参加の方に限ります。尚、上記プレゼントは重複できません。

Glamping TERRACE

Enjoy the outdoor life!

“日常”が“極上”のリゾートへ。日本初の木造住宅用『グランピングテラス』

お問い合わせ急増中!
屋上庭園モデルハウス
いつでも見学できますよ!

みんなで集まって
バーベキュー
しようよ!

おうちで
グランピングが
最高だね!

延床面積
28坪

1,830 (税込) 万円
※付帯工事費別

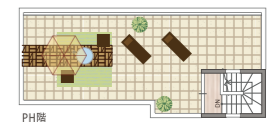
屋上庭園 モデルハウス公開中!

トリプルリビングで家族団らんを楽しむ家

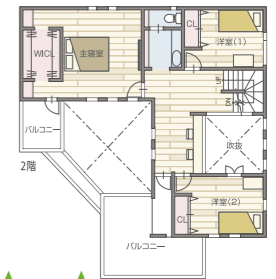
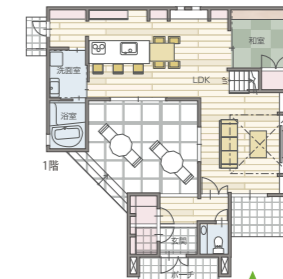
見学可



カフェテラス 屋上庭園
PLUS ONE LIVING



4LDK+WICL+Void+Sky Garden
■1F/78.78㎡
■2F/66.10㎡
■PH/5.46㎡
■延床面積150.34㎡(約45.47坪)



SPEC C値 0.6 UA値 0.43 太陽光発電 3.6kw

5★ BELS 最高等級
4★ 省エネ等級 最高等級
3★ 耐震等級 最高等級

- 屋上庭園
- 太陽光発電システム
- 24時間換気
- 天然無垢フローリング
- 長期持続防蟻処理
- 油圧式制振装置
- 樹脂サッシ
- W断熱
- W屋根断熱
- 基礎断熱



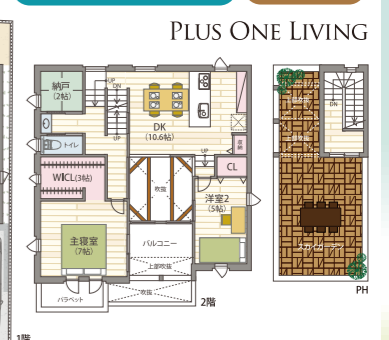
QRを読み込んで
モデルを見学しよう!

2.5階建の感覚♪LDKから広がる立体的空間の家

見学可



Airフローシステム 屋上庭園
PLUS ONE LIVING



3LDK+3N+WICL+Void+Loggia+Sky Garden
■1F/64.17㎡
■2F/60.03㎡
■PH/6.62㎡
■延床面積130.82㎡(約39.57坪)

SPEC C値 0.3 UA値 0.54 太陽光発電 5.52kw

5★ BELS 最高等級
4★ 省エネ等級 最高等級
3★ 耐震等級 最高等級

- スカイガーデン
- Airフローシステム
- 熱交換式一種換気
- 太陽光発電システム
- 天然無垢フローリング
- 長期持続防蟻処理
- 制振ダンパー
- トリプル樹脂サッシ
- 屋根断熱
- 基礎断熱



QRを読み込んで
モデルを見学しよう!