

2021年度

省エネ大賞 &

(製品・ビジネスモデル部門) 主催：一般財団法人 省エネルギーセンター

＼最高位／ 経済産業大臣賞 受賞 (ZEB・ZEH分野)

HOUSE OF THE YEAR IN ENERGY 2021

12期連続受賞 大賞2回受賞

ハウス・オブ・ザ・イヤー・イン・エナジー 2014・2017

2021年度はトリプル受賞!

日本における省エネ性能No.1住宅に選ばれました。

W受賞キャンペーン

限定 35棟

家は、断熱性能 **UA値** と 気密性能 **C値** で家族の健康を買う時代。

HEAT20 G2グレード UA値 (外皮平均熱貫流率) **0.42** (W/m²・k)

高气密 気密測定実施 C値 (相当隙間面積) **0.5以下** (cm/m²)

キャンペーン期間 2022年4/30(土)まで

延床面積 30坪 キャンペーン 特別価格

2,040 (税込) 万円 ※付帯工事費別



※パースはイメージです。

今なら +35 (税込) 万円 で実現 豪華オプション!

※他のキャンペーンとの併用はできません。 ※仕様などの詳細はスタッフまで

オプション 1 室内空気循環システム **Airフローシステム**

1年中快適な暮らしを実現

1階リビング、2階ホールにエアコンを設置。その近傍に設けた給気口よりダクトを介してエアコンの温風冷風を各室に吹き出す仕組みです。

吹出口 吸込口

エアコン 循環ファン

主寝室 2階ホール 洋室

浴室 脱衣所 廊下 LDK 和室

オプション 2 最新モデルのエアコン **うるさらX 2台**

換気・除湿機能が進化! 無給水加湿搭載

最新モデル

DAIKIN うるさらX

～ 安心と快適な住まいを実現する高性能な標準仕様 ～

制振ダンパー

耐震構造をしなやかに、そして強くする

地震対策

CHIHIRO x BILSTEIN Innovative collaboration with a global part maker

樹脂サッシペアガラス

EXCEL SHANON 株式会社エグゼルシャノン

断熱性・気密性の優れた樹脂サッシは、地球温暖化、高性能住宅に必要な不可欠な次世代窓です。

アルミサッシの約4倍の断熱効果

結露防止

省エネ

樹脂製フレーム

ガラス空気層 最大16ミリ

Low-E樹脂ガラス アルゴンガス注入 ウォームエッジ スパシーサー(樹脂製)

交換可能な気密材

太陽光発電システム

自然の恵みで生活する、エコな暮らしを実現します。

5.55kW 搭載

カップボード

デザイン性と機能性で お料理をもっと楽しく。食器などの小物類が たたふり収納できる。炊飯器や電子レンジなどを 置けるのもうれしい!

エコポロン

安全・強力・長期持続の防腐防蟻処理 (安全・強力・長期持続の防腐防蟻処理) エコポロンは「ホウ酸塩」から作られています。

人やペットには無害、嫌な臭いも一切ありません。

WEB予約来場特典

Fabric Softener ランドリン 柔軟剤

Classic Floral クラシックフローラル

QUOカード 5,000円分 プレゼント!

ご予約はコチラ

●ランドリン柔軟剤は数に限りがございます。なくなり次第終了とさせていただきます。来場特典について ●はじめてのご来店で、アンケート記入・Instagramのフォロー・マイホームをご検討中でスタッフと相談ご希望の方に限ります。

おかげさまで創業35周年

ヤマト住建 西神戸店 高性能な住宅をお手頃価格で

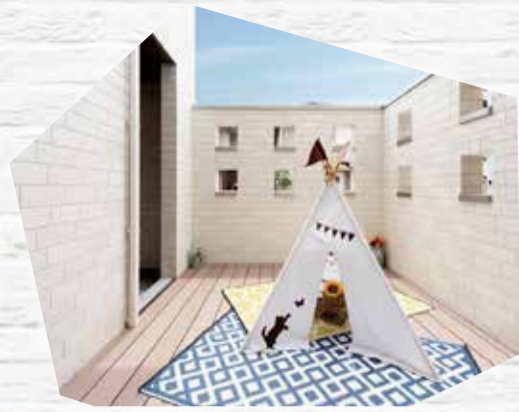
モデルハウス 好評公開中!

‘StayHome’を満喫できる家

宿泊体験 できます♪

高性能住宅の
住みごちを体験しよう!

宿泊体験の
ご予約は
こちら



匠 建築家のプロフィール

設計
一級建築士
高橋 馨
Kaoru Takahashi



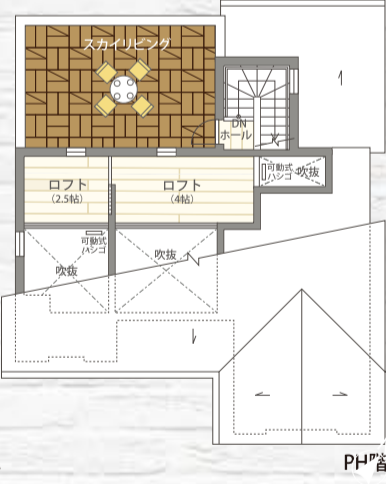
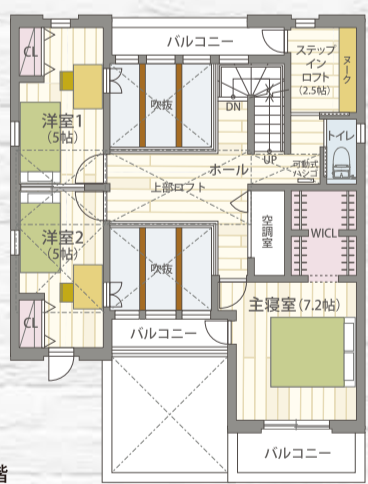
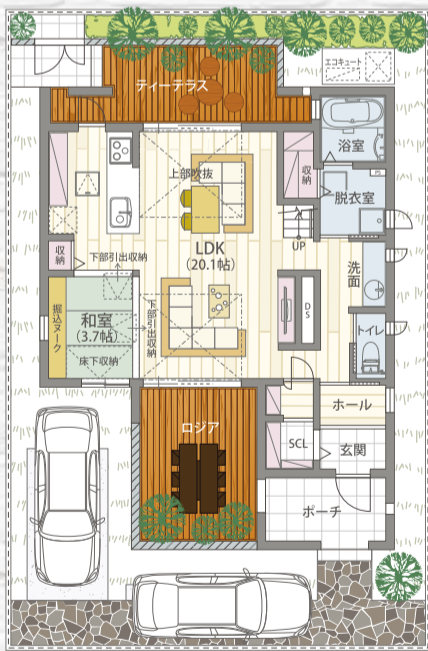
PROFILE

1980年大阪工業大学工学部建築学科卒業
1980年株式会社聖建設事務所入社
1989年株式会社トムリ・リサーチ設立
代表取締役就任
1996年株式会社サトライトコンサルティング・
パートナーズ大阪 取締役就任
1998年株式会社アセット・パートナーズ大阪
取締役就任
1998年株式会社トムリ・リサーチに改組
代表取締役就任 現在に至る

全館空調の家

屋上庭園とロジア、
テラスが織りなす
充実した「おうち空間」

屋上庭園



4LDK+ Sky Living + Loggia + Tea Terrace

■延床面積:126.07㎡(約38.13坪) ■1F/63.97㎡ ■2F/57.96㎡ ■PH/4.14㎡

- 全館空調
- スカイリビング
- 熱交換式一種換気
- 天然無垢フローリング
- 長期持続防蟻処理
- 制振ダンパー
- 樹脂サッシトリプル
- W断熱
- 屋根V断熱
- 基礎断熱



C値 0.5 UA値 0.43 太陽光発電 6.3kw

5 BELS 最高等級

4 省エネ等級 最高等級

3 耐震等級 最高等級

安心のコロナ対策



- オンライン面談も可能!
 - マスクの着用徹底!
 - 店内にてアルコール消毒の徹底!
 - 商談スペースへの飛沫防止カーテン設置!
- ※マスクのご持参をお願いいたします。



宅地建物取引業免許/国土交通大臣(5)第5946号 建設業許可国土交通大臣(特-30)20561号
(公社)近畿地区不動産公正取引協議会 兵庫県宅地建物取引業協会会員 とうべ KANSAI住環境協議会会員

ヤマト住建

ヤマト住建株式会社【本社】〒651-0083 神戸市中央区浜辺通5丁目1番14号 神戸商工貿易センタービル18階
■設立/平成2年1月 ■資本金/3億1千9百万円 ■提携住宅ローン/三菱UFJ銀行 ■取引銀行/三井住友銀行・みずほ銀行・各地域の金融機関

住まいのギャラリー西神戸店

〒651-2117 兵庫県神戸市西区北別府5-1-8
TEL.078-976-1212 FAX.078-976-1213 (水・木曜定休)

広告有効期限
令和4年4月末日

0120-62-1110

当社ホームページも是非ご覧ください <http://www.yamatojk.co.jp> ヤマト住建 西神戸店 検索

