

おかげさまで創業35年
ヤマト住建

平屋
 〈フラットハウス〉
 ×
LCCM
 〈ライフサイクルカーボンマイナス〉



2050年基準の家。

LCCM[※]住宅

※ LCCMとは、ライフサイクルカーボンマイナスの略。

建設時、運用時、廃棄時において省CO₂に取り組み、さらに太陽光発電などを利用したエネルギーの創出により、住宅のライフスタイルを通じてCO₂の収支をマイナスにしています。

住み続ける人のことを、
 考えて、考えて、考えて、誕生した外壁材。
 人も、住まいも、長く生きていく時代。
 色あせにも塗膜のひび割れにも強い
 進化した外壁材の内側で色あせない時間を、いつまでも。



PREMIUM SERIES
 プレミアムシリーズ

30
業界初^{※1}

塗膜の変色・褐色
 30年保証^{※2}に対応

※写真はイメージです。※1 業界系サイディング業界、2017年11月時点。
 ※2 沖縄県の物件を除く。保証書発行には諸条件がございます。保証内容の詳細につきましては、スタッフまで。

毎日の家事を、もっと時短化。



中が見えないシンプルなデザイン。
 洗濯機から入れるだけでお洗濯は終了。
 干す手間も、取り込む手間も掛かりません。

はやい
乾太くん デラックスタイプ
 〈5.0kg〉

太陽光発電システム
8.88kW 搭載



毎日の光熱費。
 「環境にやさしく」。
 「家計にもやさしく」。

ソーラー
SOLAR

経済効果 太陽光発電システム8.88kW 搭載した場合
30年間分の経済効果は、約460万円
※地域によって異なります。詳しくはスタッフまで。

第2弾

創業35周年
平屋
 キャンペーン

- 内・外W断熱
- 屋根断熱
- 油圧式 制振ダンパー
- 高性能熱交換気システム (第一種換気)
- 気密施工
- 樹脂サッシ
- 外壁 30年保証
- 建物 30年保証
- 地盤保証 20年
- 設備 10年保証

G2 HEAT20
 HEAT20G2グレード

低炭素
 LCCM 基準クリア

1,650 (税込) 万円 **限定5棟**

自由設計 延床面積20坪 付帯工事費別

WEB予約来場特典

WEBでご予約の上、ご来場ください

サンテレビ【キャッチプラス】にて紹介されました!

生クリーム食パン ふんわり
北海道産生クリーム

QUOカード 5,000円分 + プレゼント!

ご予約こちら

●食パンは数に限りがございます。なくなり次第終了とさせていただきます。
 来場特典について
 ●はじめてのご来店で、アンケート記入・インスタグラムのフォロー・マイホームをご検討中でスタッフと相談ご希望の方に限ります。

モデルハウス好評公開中!

“StayHome”を満喫できる家

全館空調の家

屋上庭園

屋上庭園とロジア、
テラスが織りなす
充実した「おうち空間」

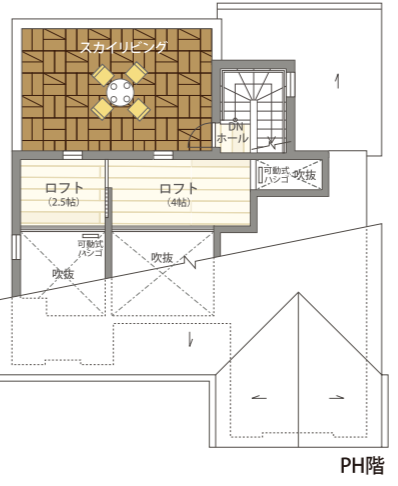
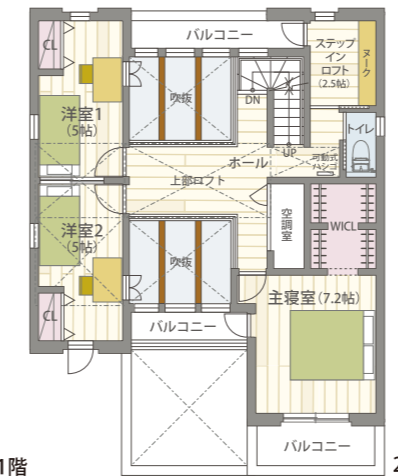
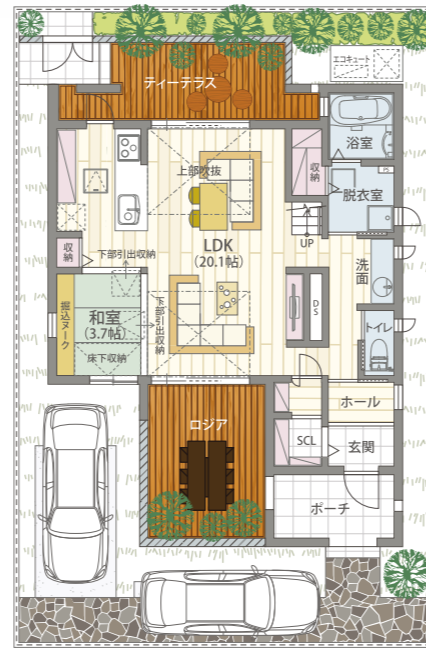


匠 建築家のプロフィール

設計
一級建築士
高橋 馨
Kaoru Takahashi



PROFILE
1980年大阪工業大学工学部建築学科卒業
1980年株式会社聖建設事務所入社
1989年株式会社トリム・リサーチ設立
代表取締役就任
1996年株式会社サテライト・コンサルティング
パートナーズ大阪 取締役就任
1998年株式会社アセット・パートナーズ大阪
取締役就任
1998年株式会社トリム・リサーチに改組
代表取締役就任 現在に至る



4LDK+ Sky Living + Loggia + Tea Terrace
■延床面積:126.07㎡(約38.13坪) ■1F/63.97㎡ ■2F/57.96㎡ ■PH/4.14㎡

SPEC C値 0.5 UA値 0.43 太陽光発電 6.3kw



2021年度
省エネ大賞
製品・ビジネスモデル部門
〈最高位〉経済産業大臣賞(ZEB・ZEH分野)
主催:一般財団法人 省エネルギーセンター

ハウス・オブ・ザ・イヤー・イン・エナジー2014・2017
大賞2回受賞
日本における省エネ性能No.1住宅に選ばれました。

家は、断熱性能UA値と気密性能C値で家族の健康を買う時代。

宅地建物取引業免許/国土交通大臣(5)第5946号 建設業許可国土交通大臣(特-30)20561号
(公社)近畿地区不動産公正取引協議会 兵庫県宅地建物取引業協会会員 兵庫県KANSAI住環境協議会会員

ヤマト 住建
ヤマト住建株式会社【本社】〒651-0083 神戸市中央区浜辺通5丁目1番14号 神戸商工貿易センタービル18階
■設立/平成2年1月 ■資本金/3億1千9百万円 ■提携住宅ローン/三菱UFJ銀行 ■取引銀行/三井住友銀行・みずほ銀行・各地域の金融機関

住まいのギャラリー西神戸店 〒651-2117 兵庫県神戸市西区北別府5-1-8
TEL.078-976-1212 FAX.078-976-1213 (水・木曜定休)
お問い合わせは...
0120-62-1110
当社ホームページも是非ご覧ください
<http://www.yamatojk.co.jp>
ヤマト住建 西神戸店 検索

安心のコロナ対策
●オンライン面談も可能! ※マスクのご持参をお願いします。
●マスクの着用徹底!
●店内にてアルコール消毒の徹底!
●商談スペースへの飛沫防止カーテン設置!

ヤマト住建SDGs宣言
ヤマト住建は、SDGs(持続可能な開発目標)に取り組みしています。

KIDS DESIGN AWARD 2019

BELS 全棟標準でBELS取得!
BELSとは、国が推進する住宅の省エネ性能の表示制度で、性能に応じて5段階で★表示がされます。
ZEH住宅の場合は最高性能表示の☆☆☆5つ星住宅です!

定期的にお得な情報配信中!
LINE

ZEHビルダー 6つ星評価をいただきました!
令和3年5月28日、経産省ZEH事業、並びに環境省ZEH事業執行団体SII(一般社団法人環境共創イニシアチブ)のHPにて、ZEHビルダー評価の公表があり、6つ星ZEHビルダーの評価をいただきました。

安心のコロナ対策
●オンライン面談も可能! ※マスクのご持参をお願いします。
●マスクの着用徹底!
●店内にてアルコール消毒の徹底!
●商談スペースへの飛沫防止カーテン設置!

伊川谷JCT 第二神明道路 神戸北線
サイゼリア ●若宮神社 ●ファミリーマート
●五右衛門 ●宮の前橋
ローソン ●伊川谷小学校 ●伊川
西松屋 ●ガスト
マックスバリュ ●住まいのギャラリー西神戸店
MAPCODE 31 316 122*52
ダイキ ●アルカドラッグ ●白水北
●伊川谷店 ●16
●マンダイ ●白水橋
至国道175号線 至天蔵谷IC