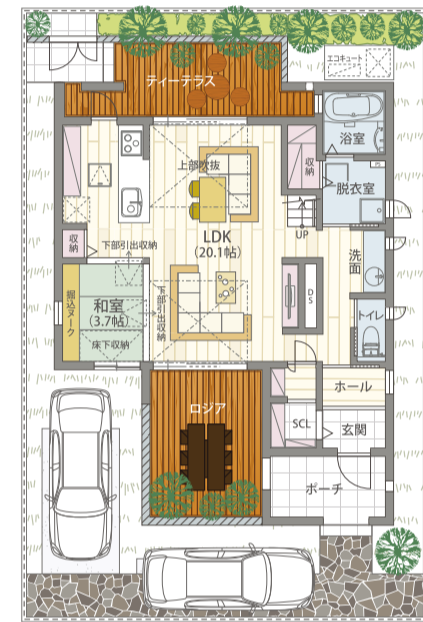


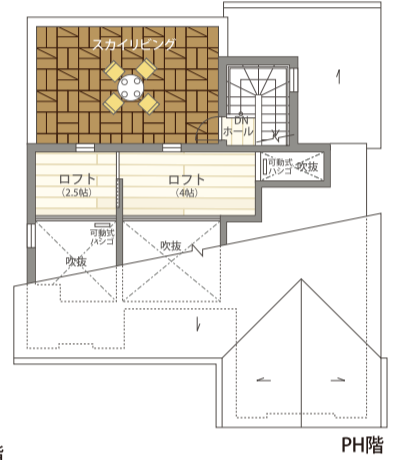
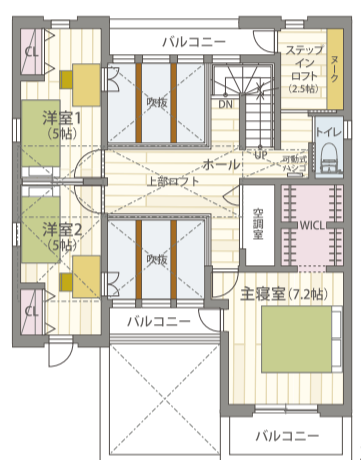
西神戸店モデルハウス 『StayHome』を満喫できる家 ご家族みなさまで是非ご体感ください♪



屋上庭園とロジア、
ティーテラスが織りなす
充実した「おうち空間」



全館空調の家 屋上庭園



4LDK+ Sky Living + Loggia + Tea Terrace
■延床面積:126.07㎡(約38.13坪) ■1F/63.97㎡ ■2F/57.96㎡ ■PH/4.14㎡

SPEC C値 0.5 UA値 0.43 太陽光発電 6.3kw

5★ BELS 最高等級 省エネ等級 最高等級 耐震等級 最高等級



匠 建築家のプロフィール

設計 一級建築士 高橋 馨 Kaoru Takahashi

PROFILE 1980年大阪工業大学工学部建築学科卒業
1980年株式会社建築事務所入社
1989年株式会社トムリサーチ設立
代表取締役社長
1996年株式会社サトウライトコンサルティング
パートナーズ大阪 取締役社長
1998年株式会社アセットパートナーズ大阪
取締役社長
1998年株式会社トムリサーチに転職
代表取締役社長 現在に至る

安心のコロナ対策 ●オンライン面談も可能! ●マスクの着用徹底! ●店内にてアルコール消毒の徹底! ●商談スペースへの飛沫防止カーテン設置!

ハウス・オブ・ザ・イヤー・イン・エナジー2014・2017 **大賞2回受賞** 日本における省エネ性能No.1住宅に選ばれました。

HOUSE OF THE YEAR IN ENERGY 2020 **11期連続受賞**

2021年度 **省エネ大賞** 製品・ビジネスモデル部門 経済産業大臣賞受賞(最高位) 主催:一般財団法人 省エネルギーセンター

ZEHビルダー **6つ星** 評価をいただきました! 令和3年5月28日、経済省 ZEH 事業、並びに環境省 ZEH 事業執行団体 SII (一般社団法人環境共創イニシアチブ) の HP にて、ZEHビルダー評価の公表があり、6つ星 ZEHビルダーの評価をいただきました。

宅地建物取引業免許/国土交通大臣(5)第5946号 建設業許可国土交通大臣(特-30)20561号 (公社)近畿地区不動産公正取引協議会 兵庫県宅地建物取引業協会会員 KANSAI住環境協議会会員

高性能な住宅をお手頃価格で

ヤマト住建 住まいのギャラリー 西神戸店 〒651-2117 兵庫県神戸市西区北別府5-1-8 TEL.078-976-1212 FAX.078-976-1213

0120-62-1110 ヤマト住建 西神戸店

当社ホームページも是非ご覧ください http://www.yamatojck.jp

ヤマト住建SDGs宣言 ヤマト住建は、SDGs(持続可能な開発目標)に取り組んでいます。

ヤマト住建株式会社【本社】 〒651-0083 神戸市中央区浜辺通5丁目1番14号 神戸商工貿易センタービル18階

設立/平成2年1月 資本金/3億1千9百万円 提携住宅ローン/三菱UFJ銀行

取引銀行/三井住友銀行・みずほ銀行・各地域の金融機関

定期的にお得な情報 配信!

第13回 キッズデザイン賞 受賞

ヤマト住建は住宅性能も「見える化」 全棟標準でBELS取得! BELSとは、国が推進する住宅の省エネ性能の表示制度で、性能に応じて段階で表示されます。 ZEH住宅の場合は、最高性能表示の5つ星住宅です!



家は、断熱性能 UA値 で家族の健康を買う時代。

限定キャンペーンチラシ

651-2022



神戸市西区北別府五-1-18
住まいのギャラリー西神戸店

神戸市・明石市に
お住まいの皆様限定

特別区限定町
高性能住宅をお手頃価格で建築ご希望の方



651-2117 当店の休みは、12/29(水)~1/6(木)までになりますのでお問い合わせ内容についてのご連絡は担当より1/7(金)以降にさせていただきます。

詳しくは 中面をご覧ください

令和4年 お年玉付き 限定キャンペーン

WEB予約来場特典 ユニクロギフトカード 5000円分 + 福袋

ご来店予約はWEBからがおすすめ!

●事前の予約の方を優先とさせていただきます。●当日のご予約の方は対応が出来ない可能性があります。●来場特典について、アンケート記入・インスタフォロー・マイホームをご検討中でスタッフと相談ご希望の方に限ります。●ひと家族1回限りとなります。●ユニクロギフトカードは、全国のユニクロ店舗、またはオンラインストアでご利用頂けます。



これからの断熱基準。

HEAT20のG2にあたる断熱性能を備えた家なら、最低体感温度はおおむね13℃程度(3~7地域の場合)。軽く暖房を入れるだけでWHO基準の18℃に保てるので、HEAT20のG2水準の家なら、健康的な毎日を送ることができます。さらに、暖房を入れなくても「最低の体感温度がおおむね13℃」なので、万が一、災害などで停電になってしまった場合でも真冬の寒さから守られ、安心して過ごすことができます。HEAT20を基準にした高断熱住宅を建てれば、快適で安心な毎日を過ごせるうえ、光熱費も抑えることができます。

住み続ける人のことを、考えて、考えて、考えて、誕生した外壁材。

人も、住まいも、長く生きていく時代。色あせにも塗膜のひび割れにも強い進化した外壁材の内側で色あせない時間を、いつまでも。



PREMIUM SERIES
プレミアムシリーズ

30

業界初

塗膜の変色・褐色
30年保証に対応

※写真はイメージです。※1 窓業系サイディング業界、2017年11月時点。
※2 沖縄県の物件を除く。保証書発行には諸条件がございます。保証内容の詳細につきましては、スタッフまで。

屋根の美しさと環境への配慮をひとつに。太陽熱を反射する屋根材。



コロニアル遮熱ガラス

30年相当の長期間でも耐候性とともな遮熱性能も持続。赤外線を反射し、蓄熱を抑えて年間の冷暖房費も年間約3%削減します。省エネに貢献する地球にやさしい屋根材です。

毎日の光熱費。「環境にやさしく」。「家計にもやさしく」。大阪ガス協力企画

ダブル発電

初期費用
0円



太陽光発電システム **SOLAR** × 蓄電池・発電機 **ENE-FARM** + 乾太くん

※請負契約と太陽光発電システムの商品売買契約は別契約となります。太陽光発電システムの商品売買契約は指定クレジット会社の分割払いとなります。※請負契約が解除された場合は、太陽光発電の契約も解除となります。

創業35周年 新春 キャンペーン

- 内・外W断熱
- 屋根断熱
- 油圧式制振タンパー
- 高性能熱交換気システム(第一種換気)
- C値0.5以下
- 気密工事
- 樹脂サッシ
- 外壁30年保証
- 建物30年保証
- 地盤保証20年
- 設備10年保証



HEAT20G2グレード

1,990万円

(税込) 限定5棟

自由設計 延床面積30坪 付帯工事費別

ALL Presents



55-inch TV



450ℓ refrigerator



Washing machine



Living air conditioner



All rooms curtain



All rooms LED lighting

※画像は全てイメージです。