



2021年度 省エネ大賞 W受賞

(製品・ビジネスモデル部門) 主催: 一般財団法人 省エネルギーセンター

\\最高位/ 経済産業大臣賞 受賞 (ZEB・ZEH分野)

エネージュAF



高性能な住宅をお手頃価格で



YouTube配信中 ヤマト住建 youtube 検索

店長磯野のWEB家づくりコンサルティング

ヤマト住建チャンネル 東京エリア

ヤマト住建 上尾店

INSTAGRAM

安心・快適なお家情報が満載!

Follow me!

@yamatojk_miki

WEBから事前予約で QUO 10,000円分

カード 10,000円分

【プレゼント対象条件】 プレゼント!!

- ヤマト住建へ初来場の方
- WEBから事前予約された方
- アンケート記入・LINE登録、他SNSへ登録協力された方

ご予約はこちら

*当日のご予約の方は対応が出来ない場合があります。

コロナ対策は万全です! 安心してご来場下さい

- オンライン面談も可能!
- 店内にてアルコール消毒の徹底!
- マスクの着用徹底!
- 商談スペースへの飛沫防止カーテン設置

※マスクのご持参をお願いいたします。

新型コロナ対策について

MAP

現地

現地がわからない場合は、担当者までお気軽にご連絡ください。

お車でのご来場はマップコード

MAPCODE 31 678 479*11 をご入力ください

お客様のこだわりポイント

大容量 室内干し

室内干しができる洗面室

タタミコーナー

カウンター付き

ただいま動線 回遊動線

家事が楽!

帰宅→洗面室→脱衣室→リビング

※画像は全てイメージです。

ヤマト住建でご購入頂いたお客様の声をホームページでご確認いただけます

OWNER'S HOUSE OPEN!!

三木市 緑が丘町西 2丁目

施主様のご厚意によりこだわりがいっぱい詰まったお客様のお家

11:00~16:00

完全予約制

11/5(土)・6(日)・12(土)・13(日)

<ZEH基準> 高気密・高断熱住宅

太陽光発電システム 5.25kW搭載



お気軽にご来場ください!

※写真はイメージです。

宅地建物取引業免許/国土交通大臣(5)第5946号 建設業許可国土交通大臣(特-30)20561号 (公社)近畿地区不動産公正取引協議会 兵庫県宅地建物取引業協会会員こうべ KANSAI住環境協議会会員



ヤマト住建株式会社【本社】〒651-0083 神戸市中央区浜辺通5丁目1番14号 神戸商工貿易センタービル18階
■設立/平成2年1月 ■資本金/3億1千9百万円 ■提携住宅ローン/三菱UFJ銀行 ■取引銀行/三井住友銀行・みずほ銀行・各地域の金融機関

住まいのギャラリー三木店

〒673-0403 兵庫県三木市末広2丁目5-10
TEL.0794-86-6888 FAX.0794-86-6887

お問い合わせは... 0120-01-6600

当社ホームページも是非ご覧ください <http://www.yamatojk.co.jp> ヤマト住建 三木店 検索

LINE 定期的にお得な情報配信中!

引き続き
第1弾

モデルハウスお譲りします!



屋上庭園を満喫しよう



開放的なスキップフロア

SKIP FLOOR

PLUS ONE LIVING

SKY GARDEN



納戸(1階)

シューズクローク

パウダールーム

先着1組限定

屋上庭園付き! 2.5階建の感覚♪
LDKから広がる立体的空間の家

快適を追求した設備・性能! 匠の高性能住宅をお譲りします!

制震ダンパー

evoltz

耐震+制振

耐震構造を
しなやかに、
そして強くする

地震
対策

住宅を倒壊から守る。

太陽光発電システム

5.52kW
搭載

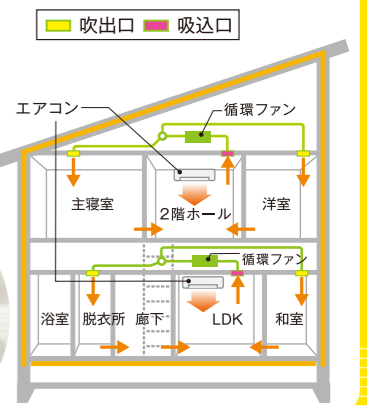
自然の恵みで生活する、
エコな暮らしを実現します。

省エネ大賞を受賞した商品にも搭載!

室内空気循環システム
Airフローシステム

1年中快適な暮らしを実現

1階リビング、2階ホールにエアコンを設置。
その近傍に設けた給気口よりダクトを介して
エアコンの温風冷風を
各室に吹き出す
仕組みです。

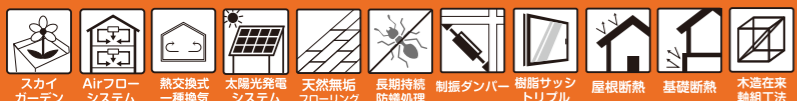


家の中の環境を考えた
「ただいま動線」

帰宅→手洗い→部屋着→リビングへ。
帰宅後のルーティンを自然な動線で行えるように考えられた
「ただいま動線」をご体感ください。

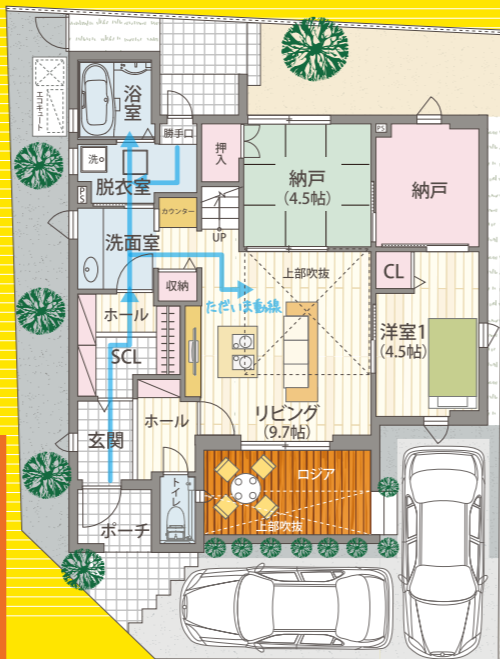
3LDK+3N+WICL+Void+Loggia+Sky Garden

敷地面積 141.49㎡ (約42.80坪) ■延床面積 130.82㎡ (約39.57坪)
■1F/64.17㎡ ■2F/60.03㎡ ■PH/6.62㎡

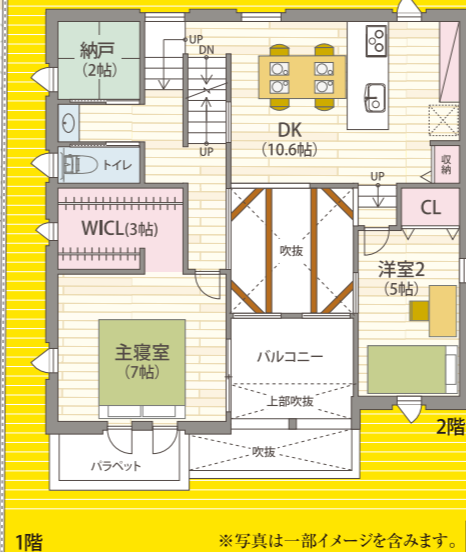


【物件概要】

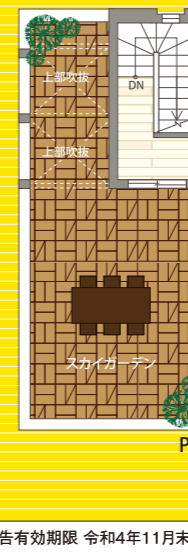
●所在地/加東市家原字庄幸 241 番 15 (地番) ●交通/JR 加古川線「社町」駅徒歩 28 分 (約 2,200m) ●モデル
ハウス販売価格/4,400 万円 (税込) ●用途地域/第一種住居地域 ●建ぺい率/60% ●容積率/200% ●地目/
宅地 ●接道状況/南側幅員約 6m 公道 ●私道負担/無 ●土地の権利形態/所有権 ●構造/木造 2 階建 ●建物
完成年月日/令和 3 年 6 月 ●設備/都市ガス・上下水道・関西電力 ●引渡/ご相談 ●取引態様/売主



1階



2階



PH

*写真は一部イメージを含みます。

広告有効期限 令和4年11月末日



住まいのギャラリー
三木店
三木住宅展示場

宅地建物取引業免許/国土交通大臣(5)第5946号 建設業許可国土交通大臣(特-30)20561号
(公)近畿地区不動産公正取引協議会 兵庫県宅地建物取引業協会会員こうべ KANSAI住環境協議会会員