



# 2021年度 省エネ大賞

(製品・ビジネスモデル部門) 主催：一般財団法人 省エネルギーセンター

最高位/ 経済産業大臣賞 受賞 (ZEB・ZEH分野)



ヤマト住建 三木店

家は、断熱性能UA値 と 気密性能C値 で家族の健康を買う時代。

高性能な住宅をお手頃価格で

こだわりポイント

# 完成見学会

完全予約制

事前予約が必要です

11:00~16:00  
8/6(土)・7(日)・20(土)・21(日)  
三木市 緑が丘町

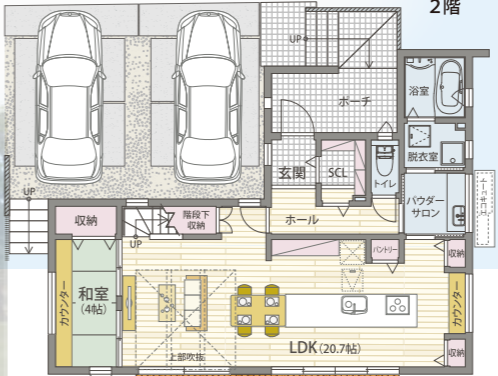
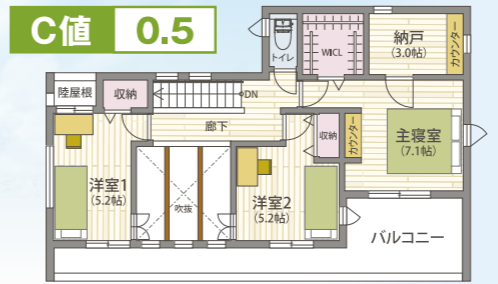


太陽光発電システム  
大容量の  
8.88kW搭載

室内空気循環システム  
Airフローシステム  
搭載住宅

UA値 0.40  
C値 0.5

特典②  
見学会参加者全員に  
スタンプラリーカード  
プレゼント!  
3つの条件クリアで  
さらにQUOカード10,000円分  
差し上げます!  
※詳しくはスタッフまで。

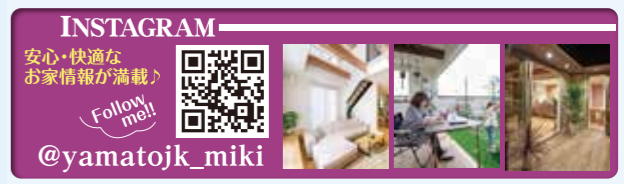


ご来店予約はWEBからがお得!!

特典① QUOカード 10,000円分プレゼント!!

【プレゼント対象条件】  
●ヤマト住建へ初来場の方 ●WEBから事前予約された方  
●アンケート記入・LINE登録、他SNSへ登録協力された方  
※当日のご予約の方は対応が出来ない場合があります。

YouTube配信中 Yamato Building youtube 検索



まずは上記QRよりご予約の上、  
ヤマト住建三木店にお越しください!



宅地建物取引業免許/国土交通大臣(5)第5946号 建設業許可国土交通大臣(特-30)20561号  
(公社)近畿地区不動産公正取引協議会 兵庫県宅地建物取引業協会会員こうべ KANSAI住環境協議会会員

ヤマト住建  
ヤマト住建株式会社【本社】〒651-0083 神戸市中央区浜辺通5丁目1番14号 神戸商工貿易センタービル18階  
■設立/平成2年1月 ■資本金/3億1千9百万円 ■提携住宅ローン/三菱UFJ銀行 ■取引銀行/三井住友銀行・みずほ銀行・各地域の金融機関

住まいのギャラリー三木店 〒673-0403 兵庫県三木市末広2丁目5-10  
TEL.0794-86-6888 FAX.0794-86-6887 (水・木曜定休)

お問い合わせは...  
0120-01-6600  
当社ホームページも是非ご覧ください  
http://www.yamatojk.co.jp

コロナ対策は万全です! 安心してご来場下さい  
●オンライン面談も可能! ●店内にてアルコール消毒の徹底!  
●マスクの着用徹底! ●商談スペースへの飛沫防止カーテン設置  
※マスクのご持参をお願いいたします。

■広告有効期限 令和4年8月末日



三木店限定

# オリジナルプラン

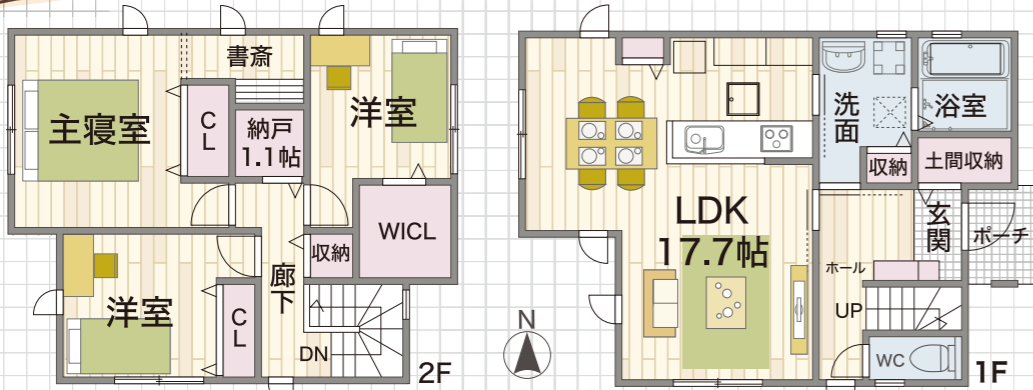
お客様の理想の住まいをカタチにします!

UA値0.6以下の高断熱住宅・制振装置標準の安心住宅

～豊富な実績とノウハウが詰まったさまざまな参考プランの一部をご紹介します～

2階建  
プラン

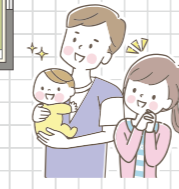
## 収納タップリ♪土間収納・納戸・WICLがあるプラン



セレクトプラン  
3LDK  
(建物本体価格) **2,120万円**  
(付帯工事費別) 1階床面積/49.68㎡(約15.02坪)  
2階床面積/48.02㎡(約14.52坪)  
■延床面積:97.70㎡(約29.55坪)

平屋  
プラン

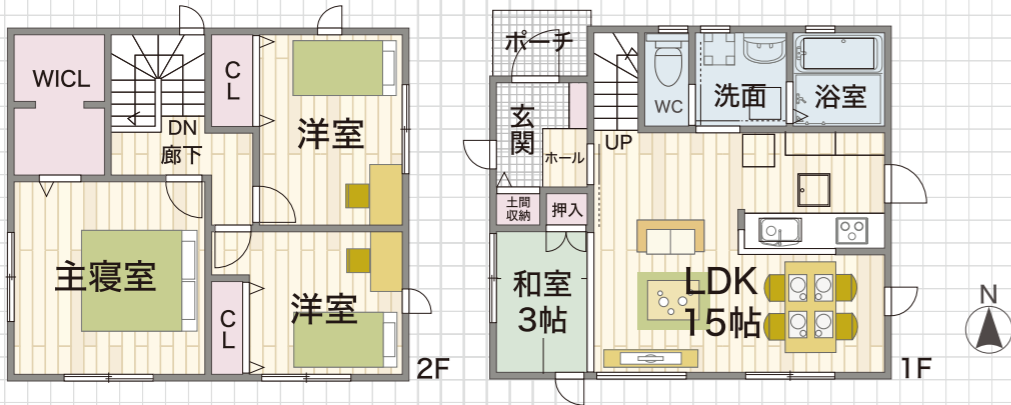
## 新婚さんにもお勧め♪コンパクトプラン



セレクトプラン  
3LDK  
(建物本体価格) **2,083万円**  
(付帯工事費別) 1階床面積/84.46㎡(約25.54坪)

2階建  
プラン

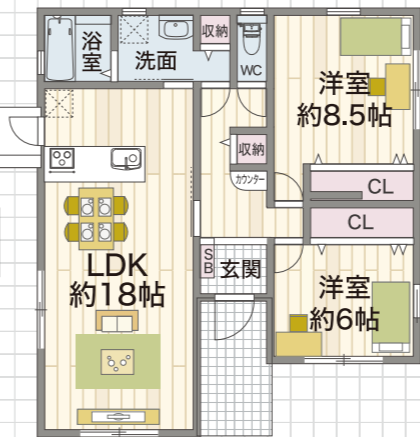
## 寛ぎの和コーナーがあるプラン



セレクトプラン  
3LDK  
(建物本体価格) **2,016万円**  
(付帯工事費別) 1階床面積/44.71㎡(約13.52坪)  
2階床面積/46.37㎡(約14.02坪)  
■延床面積:91.08㎡(約27.55坪)

平屋  
プラン

## 2人で暮らすフラットハウス



セレクトプラン  
2LDK  
(建物本体価格) **1,999万円**  
(付帯工事費別) 1階床面積/78.66㎡(約23.79坪)

# 特選土地情報!!

土地探しもヤマト住建のスタッフにお任せください!

- 1 三木市府内町** ■土地面積/175.02㎡(約52.94坪)

土地価格 **700万円** 神戸電鉄粟生線「三木上の丸駅」徒歩6分  
三木小学校・三木中学校区

■所在地/三木市府内町 ■地目/宅地 ■用途地域/近隣商業地域 ■建ぺい率/80% ■容積率/200% ■土地権利/所有権 ■都市計画/市街化区域 ■私道負担/セッパック部分約2.5㎡含む ■接道/南側約4m公道 ■設備/関西電力・上下水道・都市ガス ■現況/更地 ■引渡/ご相談 ■取引態様/仲介
- 2 西脇市和布町** ■土地面積/228.09㎡(約68.99坪)

土地価格 **795万円** JR加古川線「新西脇駅」徒歩6分  
重春小学校・西脇南中学校区

■所在地/西脇市和布町 ■地目/宅地 ■用途地域/準工業地域 ■建ぺい率/60% ■容積率/200% ■土地権利/所有権 ■都市計画/市街化区域 ■私道負担/無 ■接道/東側約7m公道 ■設備/関西電力・上下水道・プロパンガス ■現況/古家付 ■引渡/ご相談 ■取引態様/仲介
- 3 加東市滝野** ■土地面積/177.16㎡(約53.59坪)

土地価格 **950万円** JR加古川線「滝野駅」徒歩14分  
滝野東小学校・滝野中学校区

■所在地/加東市滝野 ■地目/宅地 ■用途地域/第一種中高層住居専用 ■建ぺい率/60% ■容積率/200% ■土地権利/所有権 ■都市計画/市街化区域 ■私道負担/無 ■接道/北側約6m公道 ■設備/関西電力・上下水道・プロパンガス ■現況/更地 ■引渡/ご相談 ■取引態様/仲介
- 4 小野市育ヶ丘町** ■土地面積/226.00㎡(約68.36坪)

土地価格 **980万円** 神戸電鉄粟生線「榎山駅」徒歩14分  
市場小学校・小野南中学校区

■所在地/小野市育ヶ丘町 ■地目/宅地 ■用途地域/無指定 ■建ぺい率/60% ■容積率/200% ■土地権利/所有権 ■都市計画/市街化調整区域 ■私道負担/無 ■接道/北西側約7.9m公道、南西側約5.8m公道 ■設備/関西電力・上下水道・プロパンガス ■現況/更地 ■引渡/ご相談 ■取引態様/仲介
- 5 加東市天神** ■土地面積/298.00㎡(約90.14坪)

土地価格 **980万円** JR加古川線「滝野駅」バス乗車31分  
「高速東条停」徒歩2分  
東条学園小学校・東条学園中学校区

■所在地/加東市天神 ■地目/宅地 ■用途地域/無指定 ■建ぺい率/60% ■容積率/200% ■土地権利/所有権 ■都市計画/都市計画区域外 ■私道負担/無 ■接道/北側約7.5m公道、南側約14.6m公道 ■設備/関西電力・上下水道・プロパンガス ■現況/更地 ■引渡/ご相談 ■取引態様/仲介

- 6 三木市自由が丘本町2丁目** ■土地面積/206.00㎡(約62.31坪)

土地価格 **1,090万円** 神戸電鉄粟生線「志染駅」徒歩15分  
自由が丘小学校・自由が丘中学校区

■所在地/三木市自由が丘本町2丁目 ■地目/宅地 ■用途地域/第一種低層住居専用 ■建ぺい率/50% ■容積率/100% ■土地権利/所有権 ■都市計画/市街化区域 ■私道負担/無 ■接道/南西側約6.1m公道、南東側約4m公道 ■設備/関西電力・上下水道・都市ガス ■現況/更地 ■引渡/ご相談 ■取引態様/仲介
- 7 加西市北条町横尾** ■土地面積/165.02㎡(約49.91坪)

土地価格 **1,250万円** 北条鉄道北条線「北条町駅」徒歩7分  
北条小学校・北条中学校区

■所在地/加西市北条町横尾 ■地目/宅地 ■用途地域/第二種住居地域 ■建ぺい率/60% ■容積率/200% ■土地権利/所有権 ■都市計画/市街化区域 ■私道負担/無 ■接道/北東側約4m公道 ■設備/関西電力・上下水道・プロパンガス ■現況/更地 ■引渡/ご相談 ■取引態様/仲介

ローンのお支払い参考例			
借入額	金利	年数	月々のお支払い例 (ボーナス併用なし)
3,000万円	0.625% (変動)	35年 (420回)	79,544円

※上記ローンお支払い参考例については、都市銀行、変動金利0.625% (優遇適用)、35年返済で計算しております。住宅ローンには審査がございます。金融機関の審査により金利が変わります。

※物件情報は令和4年8月2日現在です。お問い合わせいただいた時点で商談が入っている場合もございます。土地情報のご紹介は弊社で建築をご検討いただける方に限らせていただきます。※建築条件付宅地 (建築条件付宅地契約) については、建築条件付宅地については土地売買契約後3ヶ月以内にヤマト住建株式会社と住宅建築請負契約を締結していただく事を条件として販売いたします。この期間中に住宅を建築しないことが確定した時、または建築請負契約が成立しなかった場合は土地売買契約は白紙となり受領した金銭は無利子にて全額お返しいたします。