

2021年度
省エネ大賞
(製品・ビジネスモデル部門) 主催：一般財団法人 省エネルギーセンター
経済産業大臣賞 (ZEB・ZEH分野)
受賞対象 (エネージュAF)

エネージュAF
W受賞

高性能な住宅をお手頃価格で
HOUSE OF THE YEAR ON ENERGY 2021
12期連続受賞 大賞2回受賞
2021年度はトリプル受賞!
ハウス・オブ・ザ・イヤー・イン・エナジー 2014・2017
日本における省エネ性能No.1住宅に選ばれました。

完全予約制
3週連続開催
ご予約はこちら

ヤマト住建 創業35周年

家は、断熱性能UA値と気密性能C値で家族の健康を買う時代。

住まいのギャラリー 三木店

〈三木市〉
Model House

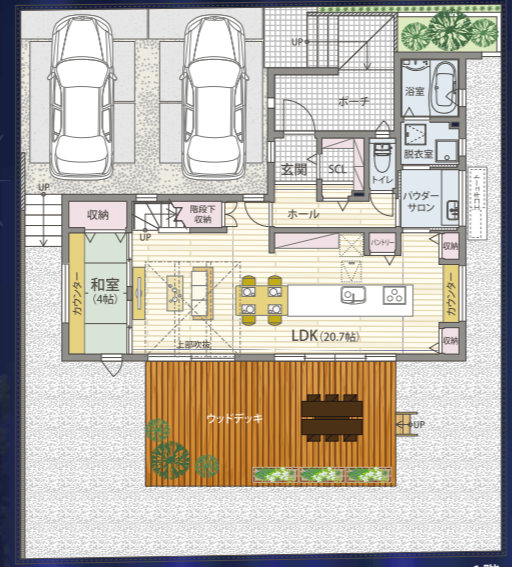
7/16(土)・17(日)・18(月) / 23(土)・24(日) / 30(土)・31(日) 11:00~16:00

ご好評につき
第2弾!

グランドオープン見学会開催

ガーデンフロントキッチンの家
～アウトドアリビングがある暮らし～

快適な
おうち時間を
楽しむ



4LDK+Work station+
Step in loft+Outdoor living

■延床面積115.20㎡(約34.84坪) ■1F/65.83㎡ ■2F/49.29㎡

太陽光発電システム
大容量の8.88kW搭載

匠 建築家・照明プロデューサー
設計 一般建築士 高橋 馨
Kaoru Takahashi
PROFILE
1980年 大阪工業大学工学部建築学科卒業
1980年 株式会社建築設計事務所入社
1989年 株式会社トム・リサーチ設立
代表取締役
1996年 株式会社セラティ・コンサルティング
パートナーズ大阪 取締役
1998年 株式会社アセット・パートナーズ大阪
取締役
1998年 株式会社トム・リサーチに転職
代表取締役 現在に至る

Airフローシステム 蓄電池 熱交換式一種換気 太陽光発電システム 長期持続防蟻処理 制震ダンパー 樹脂サッシトリプル W断熱 屋根断熱 基礎断熱

SPEC C値 0.5 UA値 0.40 太陽光発電 8.88kW

5 BELS 最高等級 省エネ等級 最高等級 耐震等級 最高等級

室内空気循環システム
Airフローシステム採用!

ドアで仕切られていても、温風・冷風を各室に届けます。
各室間の温度差緩和・ヒートショック対策を整備したモデルハウスです。



〒673-0403
兵庫県三木市末広2丁目5-10
MAPCODE 31 762 653

三木小野IC 神戸電鉄粟生線 大村駅
ヤマダ電機 イエローハット イオン
パイバス大村 ニトリ オートバックス エディオン TSUTAYA ユニクロ ナフコ
三木中学校前 ローソン 三木中学校 和食さと 三樹小学校
三木署 三木駅 本町 福井

住まいのギャラリー 三木店
三木住宅展示場

見所満載

ご家族の夢を叶え
暮らしを豊かにする高性能住宅を
是非ご覧下さい



※画像はイメージです。 広告有効期限 令和3年7月末日

限定
1棟

〈加東市〉

モデルハウス販売開始!

2.5階建の感覚♪LDKから広がる立体的空間の家

ご見学は **完全予約制**

ご予約はこちら▶



スカイガーデン

屋上庭園を満喫しよう



太陽光発電システム

5.52kW
搭載

自然の恵みで生活する、エコな暮らしを実現します。



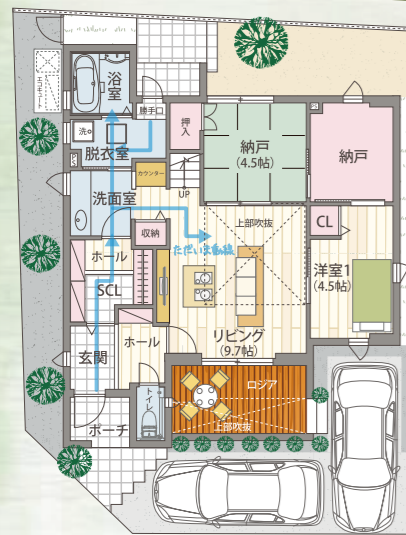
シューズクローク 納戸(1階) バウダールーム

家の中の環境を考えた「ただいま動線」

帰宅→手洗い→部屋着→リビングへ。帰宅後のルーティンを自然な動線で行えるように考えられた「ただいま動線」をご体感ください。

3LDK+3N+WICL+Void+Loggia+Sky Garden

- 敷地面積 141.49㎡ (約42.80坪)
- 延床面積 130.82㎡ (約39.57坪)
- 1F / 64.17㎡ ■2F / 60.03㎡ ■PH / 6.62㎡



PLUS ONE LIVING



モデルハウス物件概要

●所在地/加東市家原字庄幸241番15 (地番) ●交通/JR 加古川線「社町」駅徒歩28分(約2,200m) ●モデルハウス販売価格/4,450万円(税込) ●用途地域/第一種住居地域 ●建ぺい率/60% ●容積率/200% ●地目/宅地 ●接道状況/南側幅員約6m公道 ●私道負担/無 ●土地の権利形態/所有権 ●構造/木造2階建 ●建物完成年月日/令和3年6月 ●設備/都市ガス・上下水道・関西電力 ●引渡/ご相談 ●取引態様/売主



夏こそ“Airフローシステムの家”を体感しよう♪

モデルハウスに泊まろう♪

宿泊体験受付中

※住宅をご検討されているお客様に限らせていただきます。
※宿泊モデルは三木市・加東市の2箇所あります。
日程と合わせて調整が必要で、ご希望に添えない場合がございます。

加東市モデルでは 納涼イベント開催!

7月の **土日祝** 11:00~16:00

お子様限定 スーパーボールすくい
1家族様1セット 花火セットプレゼント♪
お持ち帰りです カキ氷プレゼント♪

※イベント参加はアンケートにご記入いただいた方に限り、景品は数量に限りがございます。なくなり次第終了とさせていただきます。都合によりイベント内容、景品内容の変更を場合がございます。予めご了承ください。※写真・イラストは一部イメージが含まれています。

ヤマト住建SDGs宣言
ヤマト住建は、SDGs(持続可能な開発目標)に取り組んでいます。

KIDS DESIGN AWARD 2019

BELS 全棟標準でBELS取得!
BELSとは、国が推進する住宅の省エネ性能の表示制度で、性能に応じて5段階で表示がされます。
ZEH住宅の場合は最高性能表示の **5つ星住宅**です!

ZEHビルダー 6つ星評価をいただきました!
令和4年5月27日、経産省 ZEH 事業、並びに環境省 ZEH 事業執行団体 SII (一般社団法人環境共創イニシアチブ) の HP にて、ZEHビルダー評価の公表があり、6つ星 ZEHビルダーの評価をいただきました。

ご来店予約はWEBからがお得!!

QUOカード **10,000円**プレゼント!!

【プレゼント対象条件】
●ヤマト住建へ初来店の方 ●WEBから事前予約された方
●アンケート記入・LINE登録、他SNSへ登録協力された方

※当日のご予約の方は対応が出来ない場合があります。

安心・快適なお家情報が満載♪
Follow me!!
@yamatojk_miki



YouTube配信中 ヤマト住建 youtube 検索

お得な情報続々配信中!!

店長磯野のWEB家づくりコンサルティング
ヤマト住建チャンネル東京エリア
ヤマト住建上尾店

安心のコロナ対策

- オンライン面談も可能!
- 店内にてアルコール消毒の徹底!
- マスクの着用徹底!
- 商談スペースへの飛沫防止カーテン設置!

現地

〒673-1451 加東市家原字庄幸241-15
MAPCODE 133 280 699*31

宅地建物取引業免許/国土交通大臣(5)第5946号 建設業許可国土交通大臣(特-30)20561号
(公社)近畿地区不動産公正取引協議会 兵庫県宅地建物取引業協会会員こうべ KANSAI住環境協議会会員

ヤマト住建

ヤマト住建株式会社【本社】〒651-0083 神戸市中央区浜辺通5丁目1番14号 神戸商工貿易センタービル18階
■設立/平成2年1月 ■資本金/3億1千9百万円 ■提携住宅ローン/三菱UFJ銀行 ■取引銀行/三井住友銀行・みずほ銀行・各地域の金融機関

住まいのギャラリー三木店 〒673-0403 兵庫県三木市末広2丁目5-10
TEL.0794-86-6888 FAX.0794-86-6887 (水・木曜定休)

お問い合わせは... **0120-01-6600**

当社ホームページも是非ご覧ください
<http://www.yamatojk.co.jp> ヤマト住建 三木店 検索

定期的にお得な情報配信中!