



2021年度 省エネ大賞 受賞

(製品・ビジネスモデル部門) 主催：一般財団法人 省エネルギーセンター

「最高位」経済産業大臣賞 受賞 (ZEB・ZEH分野) 業界トップクラスの高気密・高断熱による省エネが認められました!

おかげさまで創業35年
ヤマト住建

ハウス・オブ・ザ・イヤー・イン・エナジー 2014-2017
大賞2回受賞
日本における省エネ性能No.1住宅に選ばれました。

HOUSE OF THE YEAR IN ENERGY 2020
11期連続受賞

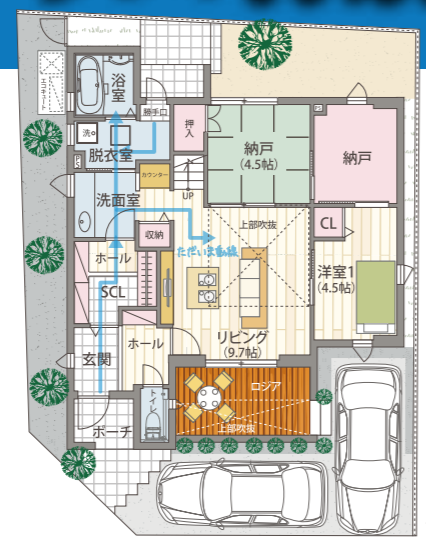
YAMATO BUILDING SDGs宣言
ヤマト住建は、SDGs(持続可能な開発目標)に取り組みしています。

KIDS DESIGN AWARD 2019

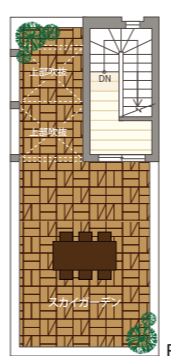
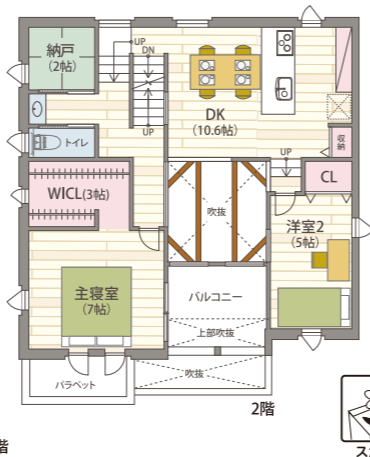
BELS Building Energy Labelling System
全棟標準でBELS取得!
BELSとは、国が推進する住宅の省エネ性能の表示制度で、性能に応じて5段階で★表示がされます。
ZEH住宅の場合は最高性能表示の**5つ星住宅**です!

モデルハウス特別販売開始!

限定1棟 **完全予約制**
ご予約はこちら



PLUS ONE LIVING



3LDK+3N+WICL+Void+Loggia+Sky Garden

- 敷地面積 141.49㎡ (約42.80坪)
- 延床面積 130.82㎡ (約39.57坪)
- 1F/64.17㎡ 2F/60.03㎡ PH/6.62㎡

モデルハウス物件概要
●所在地/加東市家原字庄幸241番15 (地番) ●交通/JR 加古川線「社町」駅徒歩28分(約2,200m) ●モデルハウス販売価格/4,450万円(税込) ●用途地域/第一種住居地域 ●建ぺい率/60% ●容積率/200% ●地目/宅地 ●接道状況/南側幅員約6m公道 ●私道負担/無 ●土地の権利形態/所有権 ●構造/木造2階建 ●建物完成年月日/令和3年6月 ●設備/都市ガス・上下水道・関西電力 ●引渡/ご相談 ●取引態様/売主



イベント開催

安心のコロナ対策

- ※マスクのご持参をお願いいたします。
- オンライン面談も可能!
- 店内にてアルコール消毒の徹底!
- マスクの着用徹底!
- 商談スペースへの飛沫防止カーテン設置!

イベント その① 似顔絵プレゼント♪

3/19(土)・20(日)・21(祝)
11:00~16:00
各日先着10名様

無料
手描きのイラストでプロの似顔絵師が描いてくれます!

イベント その② おひるねアート

3/19(土)・20(日)
13:00~15:00
各日先着5名様

詳しくはスタッフまで
今しか撮れない可愛い笑顔や寝顔をアート風にパシャリ♪
絵本のように残せます♪
赤ちゃんに背景や小物をつけて撮影する赤ちゃんと一緒に作るアート写真です。

社員募集!!

営業 設計 工事

※詳しくはお気軽にお問合せください。



宅地建物取引業免許/国土交通大臣(5)第5946号 建設業許可国土交通大臣(特-30)20561号
(公社)近畿地区不動産公正取引協議会 兵庫県宅地建物取引業協会会員こうべ KANSAI住環境協議会会員

ヤマト住建
ヤマト住建株式会社[本社]〒651-0083 神戸市中央区浜辺通5丁目1番14号 神戸商工貿易センタービル18階
■設立/平成2年1月 ■資本金/3億1千9百万円 ■提携住宅ローン/三菱UFJ銀行 ■取引銀行/三井住友銀行・みずほ銀行・各地域の金融機関

住まいのギャラリー三木店 〒673-0403 兵庫県三木市末広2丁目5-10
TEL.0794-86-6888 FAX.0794-86-6887

お問い合わせ... **0120-01-6600**

当社ホームページも是非ご覧ください
<http://www.yamatojk.co.jp> ヤマト住建 三木店 検索

定期的にお得な情報配信中!

予告広告

平田でお探しの方に吉報です!

閑静な住宅街

建築条件付宅地

三木市平田にて2区画分譲予定

※本広告を行い取引を開始するまでの間は、契約または予約の申込み等は一切できません。あらかじめご了承ください。
※販売開始予定：令和4年4月中旬予定

物件概要
■所在地/三木市平田1丁目 ■交通: 神戸電鉄粟生線「三木」駅徒歩10分 ■土地面積/136.05㎡ (A・B号地共) ■販売価格: 未定 ■
■地目/宅地 ■用途地域/第1種中高層住居専用地域 ■建ぺい率/60% ■容積率/200% ■土地権利/所有権 ■都市計画/市街化区域
■私道負担/無 ■接道/東側約6m公道 ■設備/関西電力・上下水道・都市ガス ■現況/更地 ■引渡/ご相談 ■取引態様/売主

三木店オリジナルパック

限定3棟

Airフローシステム搭載全室快適 Pack



家庭用ルームエアコンを1階に1台、2階に1台設置するだけで全館空調と同じような効果が得られる室内空気循環システムです。

4LDK | 自由設計

UA値 (外皮平均熱貫流率) 0.39 (W/m²·k) ZEH対応

30坪 2階建
コミコミ価格 **2,261万円** (税込)

限定3棟

ZEH Pack (太陽光パネル5.55kW搭載)



太陽光発電5.55kW標準搭載のZEH(ネット・ゼロ・エネルギー)住宅です。

4LDK | 自由設計

UA値 (外皮平均熱貫流率) 0.43 (W/m²·k) ZEH対応

30坪 2階建
コミコミ価格 **2,135万円** (税込)

限定3棟

三木店オリジナル Pack



地域のお客様に感謝の気持ちを込めた三木店オリジナルPackです。

3LDK | 自由設計

UA値 (外皮平均熱貫流率) 0.43 (W/m²·k) ZEH対応

28坪 2階建
コミコミ価格 **1,936万円** (税込)

全て
ゴミ

高性能な住宅をお手頃価格で

断熱性能 気密性能
家は、UA値とC値で家族の健康を買う時代。

土地価格

+ コミコミプラン価格

= ご購入価格

建物本体価格

+ 設計費用

+ 確認申請費用

+ 住宅瑕疵担保責任保険費用

+ オール電化

+ 外張断熱

+ 第一種熱交換換気システム

すべて
ゴミ

※付帯工事費・外構工事費は含まれておりません。

明確な価格設定で
わかりやすい!

期間限定キャンペーン

さらに今なら!

(税込)
+10万円で

全てプレゼント!

※他のキャンペーンとの併用はできません。

6大特典

特典1 内断熱(壁)追加
【光熱費の削減】

健康に住める家。高気密・高断熱の内・外W断熱。

外壁(外張り断熱) 硬質ウレタンフォーム保温板
内壁(内張り断熱) ビーズ法 ポリスチレンフォーム保温板

断熱性能

家全体を内側・外側から断熱する内・外W断熱となります。 ※一部の商品が対象となります。

特典2 トリプルガラスにグレードアップ
【遮音性能がUP!】

国内最高水準の樹脂サッシ(トリプルシャノンII)を標準装備しています。壁から逃げる熱ロスで大きな割合占めるのが窓です。

EXCEL SHANON エクセルシャノン

外気侵入防止 気密 結露防止

ガラス総厚 31mm (開き窓)

特典3 高耐久外壁・シーリング
【メンテナンス費用が大幅削減】

耐久性持続

表面の“キレイ”が続く! ひび割れも起こりにくい! エクセレントシール

初期 10年 30年

一般市販品 評価終了

表面にひびが入る...

特典4 豪華設備グレードアップ
【奥様の心ウキウキ】

※掲載商品は一部商品につき、詳しくはスタッフまで。

特典5 制振ダンパー
L220 耐震+制振

耐震構造をしながら、そして強くする

地震対策 住宅を倒壊から守る。

CHIHIRO × BILSTEIN

Innovative collaboration with a Global Part maker

1/200 rad

超パイロニア特性 わずか1ミリの揺れから確実に動く

特典6 ミラブルプラス
ULTRA FINE MIST™

Science 株式会社サイエンス

ミラブル plus

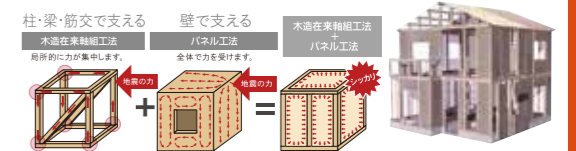
肌・新感覚。毎日のバスタイムがエステタイムに♪

肌にやさしさplus

全商品快適・安心な住まいを実現する高性能標準スペックの一部をご紹介します。

木造在来軸組工法 + パネル工法

構造の基本は、在来工法の軸+2×4工法のパネル。組工法と2×4工法のそれぞれの優れた点を組み合わせ合わせた構造。



ベタ基礎 高強度・高耐久のベース面積の広いベタ基礎を採用。

樹脂サッシペアガラス 断熱性・気密性の優れた樹脂サッシは、地球温暖化、高性能住宅に必要不可欠な次世代窓です。

アルミサッシの約4倍の断熱効果

結露防止

金物工法 建物の一体性を高める金物工法。

外張り断熱 高気密・高断熱の外張り断熱で健康に住める家。

冬の外気 夏の外気

冷気 暖気

断熱材

※商品によって異なります。

高性能換気システム(第一種換気)

IAQ制御*搭載の熱交換換気システムが日本の四季に対応した最適な換気により快適な空気環境づくりをサポートします。

PM2.5や花粉などが室内へ侵入するのを抑えます。

熱交換換気の特徴

冬期の場合、室内の温かい空気のエネルギーを利用して外の冷たい空気を温めて取り入れます。

※IAQ制御/屋外の温度や室内の温度・湿度の変化に合わせて自動で給排気を調整し、風量や空気圧をコントロールします。