

埼玉県吉川市

# 完成現場見学会

期間限定

ヤマト住建で家づくりをされたお宅を見学できるチャンス!

完全予約制

限定公開 2/5日 ~ 2/26日 10:00~18:00



お施主様のご厚意により開催できることとなりました

当見学会は、ご来場いただくお客様が安心・安全にご見学いただける環境を実現できるように《完全予約》でのご来場をお願いしております。ヤマト住建で建てた“リアル”なお家の魅力を存分に感じてください!

現地詳細は、予約完了後にご案内致します。

はじめての方に限り

見学会ご予約で Amazonギフト券

今だけ 10,000円分プレゼント!

※プレゼントには諸条件がございます。詳しくはHPをご確認ください。

※広告有効期限/令和5年2月末日まで ※画像は全てイメージです。実際とはイメージが異なることがあります。

予約QR



## ヤマト住建

住まいのギャラリー柏店

# 0120-900-820

TEL.04-7148-0810 FAX.04-7148-0820

[定休日] 毎週水曜日・木曜日 〒277-0863 千葉県柏市豊四季266-23

ヤマト住建株式会社【本社】〒651-0083神戸市中央区浜辺通5丁目1番14号神戸商工貿易センタービル18階 ■創業/昭和62年11月 ■設立/平成2年1月 ■資本金/3億1千9百万円 ■提携住宅ローン/三菱UFJ銀行 ■取引銀行/三井住友銀行・みずほ銀行・各地域の金融機関 ■宅地建物取引業免許/国土交通大臣(5)第5946号建設業許可国土交通大臣(特-30)第20561号(公社)近畿地区不動産公正取引協議会兵庫県宅地建物取引業協会会員こうべKANSAI住環境協議会会員

安心の新型コロナ対策

※マスクのご持参をお願いします。

オンライン 店内にてアルコール

面談も可能! 消毒の徹底

マスクの 着用徹底!

商談スペースへの飛沫防止カーテン設置



Instagram

@yamatojuken\_chiba



建築実例やモデルハウス公開中

こちらから





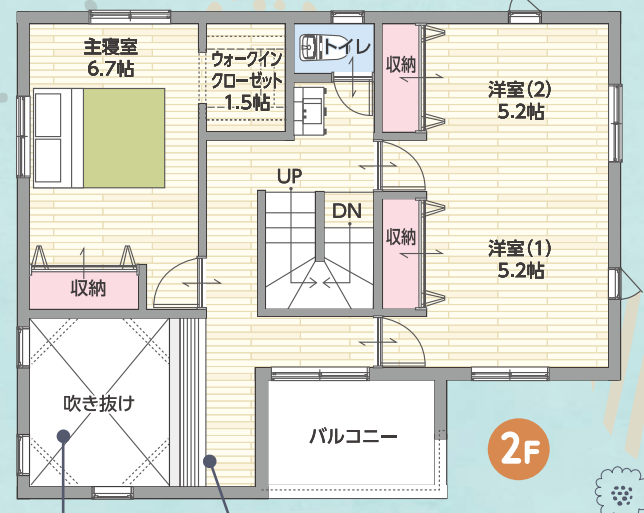
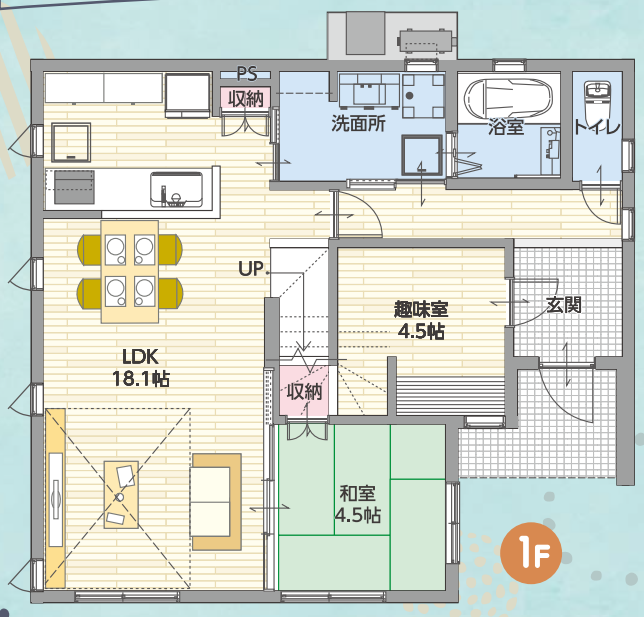
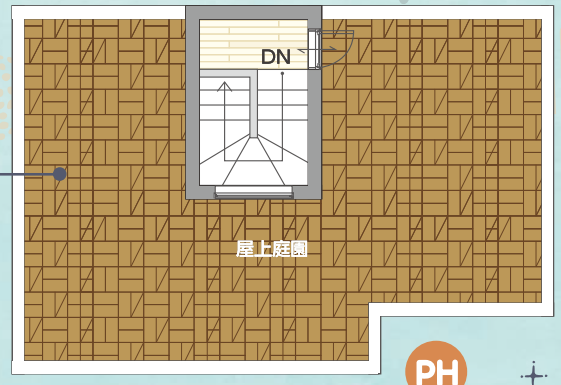
家は、断熱性能UA値 と 気密性能C値 で家族の健康を買う時代。

高性能な住宅をお手頃価格で

延床面積/  
120.47㎡(36.43坪)

1階面積/ 65.41㎡(19.78坪)  
2階面積/ 50.10㎡(15.15坪)  
PH階面積/ 4.96㎡(1.50坪)

屋上庭園を楽しむ家



見どころPOINT

吹き抜け

シーリングファンで冷暖房の効率もUP

趣味室

自分の時間を満喫できる空間

スキップフロア

読書や趣味のスペースに

屋上庭園

視線を気にせず楽しめるプライベート空間



吹き抜け



スキップフロア

※画像は一部イメージです。実際とはイメージが異なることがあります。

2021年度  
**省エネ大賞**  
製品・ビジネスモデル部門  
経済産業大臣賞受賞  
(最高位)

HOUSE OF THE YEAR  
ハウス・オブ・ザ・イヤー・イン・エナジー  
**12期連続受賞**  
2021年度  
トリプル受賞  
2014年度 大賞2度受賞  
2017年度

ZEHビルダー★★★★★  
**6つ星評価を**いただきました!  
令和4年5月27日、経産省ZEH事業、並びに環境省ZEH事業執行団体SII(一般社団法人環境共創イニシアチブ)のHPにて、ZEHビルダー評価の公表があり、6つ星ZEHビルダーの評価をいただきました。

住宅性能も「見える化」へ  
国が推進する  
性能表示制度  
**BELS全棟標準**  
国が推進する表示制度を  
ヤマト建建はいち早くご提案。

ヤマト建建の家づくりを大公開!  
**YouTube** おうちで気軽に視聴!  
▼こちらから

**LINE**  
お得な最新情報満載!!  
登録はコチラから

ヤマト建建SDGs宣言  
ヤマト建建は、SDGs(持続可能な開発目標)に取り組んでいます。

KIDS DESIGN AWARD 2019  
第13回キッズデザイン賞 受賞