

# 高性能モデルハウス堂々販売

ヤマト住建の家が  
表彰されました!!



HOUSE OF THE YEAR IN ENERGY 2021  
ハウス・オブ・ザ・イヤー・イン・エナジー2021



12期連続受賞

ハウス・オブ・ザ・イヤー・イン・エナジー  
2014・2017

大賞2回受賞

日本における省エネ性能No.1住宅に  
選ばれました。



見学のご予約は  
コチラから



WEBにて事前予約をしてご来店の方に

QUO カード **5,000円分**  
プレゼント!!

※初回来場の方限定

モデルハウスだからこそ!  
あれもこれもついてこの価格!

販売価格 **6,980万円** (税込)

頭金 1,100万円 月々支払例 **99,539円** ボーナス払い 30万円(年2回)  
借入金額 5,880万円

※月々の支払額は一例です。消費税率10%、変動金利0.38%で算出しております。変動金利0.38%(金利優遇含む)は、令和4年6月現在の金利です。借入れに關しましては金融機関の審査がございますのでお客様の条件によりましてはご利用いただけません。予めご了承ください。詳しくは担当者までお気軽にお問い合わせください。※月々のローン支払い額は、建物金額のみを対象としております。

高性能な住宅をお手頃価格で

吹き抜けを囲むスキップフロアの家

モデルハウス販売開始 限定

棟

〒252-0242 神奈川県相模原市中央区横山6丁目2-9  
JR相模原線「上溝」駅より徒歩8分(業務スーパー裏手)

MAP CODE. 251 539 040\*78



|            |                    |
|------------|--------------------|
| オンライン面談も可能 | マスクの着用徹底           |
| アルコール消毒の徹底 | 商談スペースへの飛沫防止カーテン設置 |

# 家は、断熱性能UA値と気密性能C値で家族の健康を買う時代。

## 電気の自給自足を実現

**POINT** 家具・家電をすべてそのままお譲りします  
新生活がすぐスタートできます!

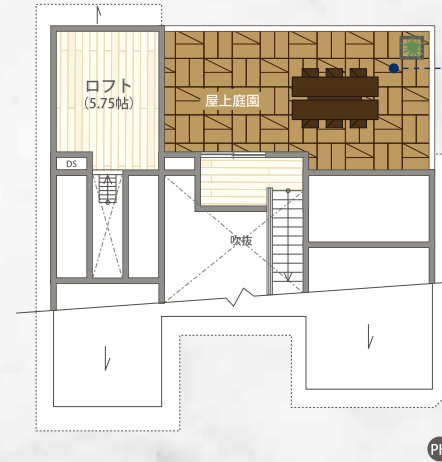
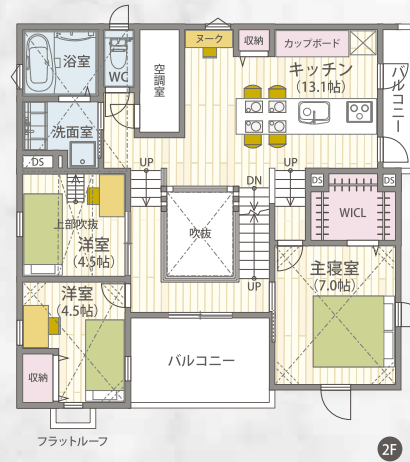
次世代の子どもたちに受け継げる、クリーンエネルギーを活かした長寿命住宅です

高気密・高断熱住宅×全館空調だから、ルームエアコン1台で温度を一定に保ちます。  
太陽光で発電した電気を使い、余った電気は蓄電池に蓄えることが可能。一年中健康快適&省エネな暮らしが実現できます。



ヤマト住建は売上販売実績  
**11年連続全国No.1**  
※プラスワンリビング注文住宅の部  
※実績期間:2011年~2021年

**屋上庭園**  
PLUS ONE LIVING  
自宅の屋上がリビング空間に。  
平日の夜も休日の昼も屋上で過ごせる  
非日常なつろぎ空間。



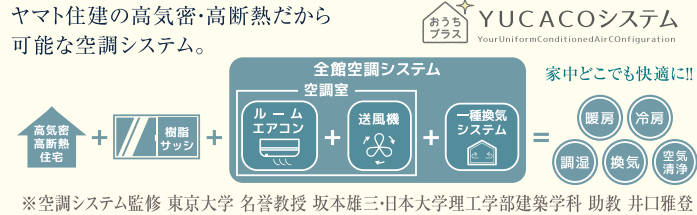
全館空調システム × 太陽光発電システム × オール電化 × 蓄電池

延床面積 **153.81㎡** (46.52坪)  
1F面積 51.13㎡ 2F面積 75.77㎡ PH面積 5.38㎡

## 家全体の空気をキレイで心地よくキープ出来ます

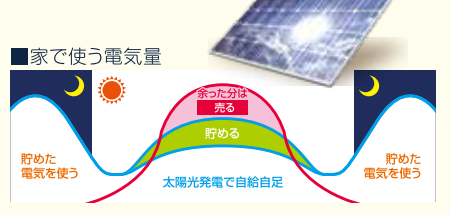
※画像は一部イメージです。実際とはイメージが異なる場合があります。※2022年6月15日時点の情報を元に作成しており、掲載内容が変更になる場合がございます。詳細はスタッフにお尋ねください。  
広告有効期限/令和4年9月末日まで

市販のルームエアコン1台で  
全館空調する画期的なシステム  
  
2020・2021年度の  
施工実績150件以上!

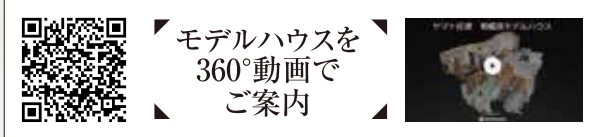


高性能住宅  
だからこそ実現する  
家庭の電気の  
自給自足

太陽光発電システム  
太陽の「光のエネルギー」を「電気エネルギー」に変換する太陽光発電システム。太陽光発電は発電時にCO<sub>2</sub>を発生させない、地球にやさしい電力です。



【物件概要】所在地/相模原市中央区横山6丁目 交通/JR相模線 上溝駅徒歩8分 土地面積/(公簿)130.59㎡ 用途地域/第一種中高層住居専用地域 建ぺい率/60%(角地緩和70%) 容積率/200% 防火指定/準防火地域 引渡日/相談 権利/所有権 地目/宅地 接道/北東側幅員4.5m公道、南東側幅員6.0m公道 私有負担/なし 構造/木造/スレート葺/2階建て 築年/平成31年3月 建物面積/1階(51.13㎡)2階(75.77㎡)PH(5.38㎡)延床面積153.81㎡(46.52坪) 間取り/4LDK 駐車スペース/2台 販売価格/6,980万円(税込) 設備/公営水道、公共下水、ALL電化 現況/空家(モデルハウスとして利用中) 都市計画区域/相模原都市計画区域 区域区分/市街化区域 高さ制限/なし(木造は10M) 建築番号/第KBI-TKN18-39-0752号 取引態様/売主



ZEHビルダー  
6つ星評価を  
いただきました!  
令和4年5月27日、経産省ZEH事業、並びに環境省ZEH事業執行団体SII(一般社団法人環境共創イニシアチブ)のHPにて、ZEHビルダー評価の公表があり、6つ星ZEHビルダーの評価をいただきました。

ヤマト住建 SDGs 宣言  
ヤマト住建は、SDGs(持続可能な開発目標)に取り組んでいます。

BELS 全棟標準でBELS取得!  
住宅性能も「見える化」へ国が推進する性能表示制度  
住宅版BELS 一般社団法人 住宅性能評価・表示協会による新しい住宅省エネ性能の表示制度