

2022年
ヤマト住建
 神奈川支店



SNSで
 話題沸騰中!

GRAFTEKT kh
 by kitchenhouse

神奈川支店限定

グラフィテクトキッチン標準装備

参加無料
 完全予約制
店舗にて同時イベント開催!
 10:00~18:00

ご家族そろって
 展示場に遊びに
 来てください♪



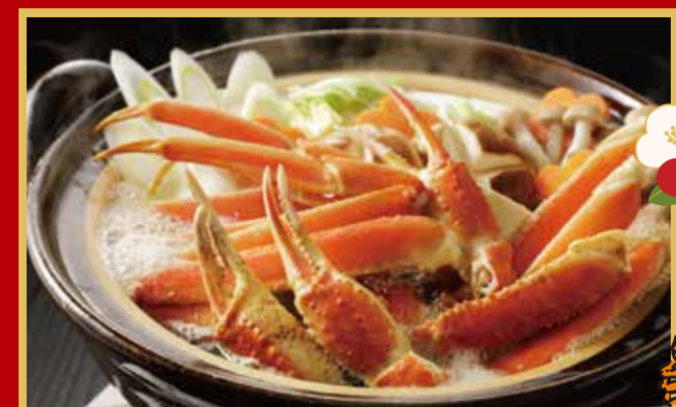
来場特典 **おかしつかみ取り**

お子さまに大人気のおかしをご用意しています!



なくなり次第終了となりますのでお早めにお越し下さい♪

先着30組限定 **ガラガラ大抽選会** ハズレなし
 寒い冬はお鍋で温まろう!



特賞 **紅ズワイガニ
 まるごと海鮮鍋**

その他目玉商品多数をご用意!
 奮ってご参加ください!!



※予告なく商品が変更になる場合がございます。ご了承くださいませ。
 ※イベント参加にはアンケートのご記入が必須となります。※3密を防ぐため、イベント当日の時間を調整させていただく場合がございます。予めご了承ください。※画像は全てイメージとなります。

新春大感謝祭

1/8土 9日 10祝 15土 16日 5日間

10:00~18:00

WEBにて事前予約
 をしてご来店の方に

ユニクロ
 ギフトカード **5,000円分**
 プレゼント!!



※初回来場の方に限ります

ヤマト住建
 神奈川支店

〒242-0023 神奈川県大和市渋谷7丁目11-6
 小田急電鉄小田急江ノ島線「高座渋谷」駅より徒歩6分
 ☎0120-33-7540
 TEL.046-240-7540 FAX.046-240-7544
 【定休日】毎週水曜日、木曜日、年末年始

ヤマト住建株式会社【本社】〒651-0083 神戸市中央区浜辺通5丁目1番14号 神戸商工貿易センタービル18階 創業/昭和62年11月 設立/平成2年1月 資本金/3億1千9百万円 提携住宅ローン/三菱UFJ銀行 取引銀行/三井住友銀行・みずほ銀行・各地域の金融機関 宅地建物取引業免許/国土交通大臣(5)第5946号 建設業許可国土交通大臣(特-30)第20561号(公社)近畿地区不動産公正取引協議会 兵庫県宅地建物取引業協会会員こうベKANSAI住環境協議会会員



安心のコロナ対策 ※マスクのご持参をお願いします

オンライン面談も可能	マスクの着用徹底
アルコール消毒の徹底	商談スペースへの飛沫防止カーテン設置

LINE **お得な情報
 続々配信中!**

友だち登録
 おねがいします!

2021年度 **省エネ大賞**
 (製品・ビジネスモデル部門)
経済産業大臣賞受賞
 主催:一般財団法人 省エネルギーセンター

ヤマト住建 **SDGs宣言**
 ヤマト住建は、SDGs(持続可能な開発目標)に取り組んでいます。

KIDS DESIGN AWARD 2019
 第13回キッズデザイン賞 受賞

最新の土地情報なら
 ヤマト住建にお任せください!!

ヤマト住建がお届けする土地情報

約8,000件以上

詳細は店舗にてお問合せください。

Instagram **フォローしてね♪**

@yamato_kanagawa

SNSで最新情報や
 お得なコンテンツを配信中!

おかげさまで
創業35周年
ヤマト住建
YAMATO JUKEN
35th Anniversary

あけまして
おめでとうございます。
本年も地域の皆様から
愛される地域一番店を目指して
精進して参ります。
ヤマト住建 神奈川支店 一同

創業35周年記念

神奈川支店 限定 キャンペーン 新発売

NEW Kanagawa Style

家は、断熱性能UA値で家族の健康を買う時代。



高性能な住宅をお手頃価格で

断熱
UA値
(外皮平均熱貫流率)
0.49
(W/m²·k)

耐震
耐震+
制振

気密
C値
(相当隙間面積)
0.5以下
(cm²/m²)



限定5棟

1,989万円 (税別)

28坪 付帯工事費込

(税込価格:2,187.9万円)

※2021年12月10日時点の情報を元に作成しており、掲載内容が変更になる場合がございます。詳細はスタッフにお尋ねください。※広告有効期限 令和4年1月末日まで

すべて標準装備

キャンペーン特別設備仕様

制振ダンパー
耐震構造を
しなやかに、
そして強くする

220 耐震+制振
evoltz

地震対策 住宅を倒壊から守る。

CHIHIRO x BILSTEIN
Innovative collaboration with a global part maker

1/200 rad
超パイニア特性
ねじれを吸収しそのまゝに、
ねじれを吸収する

外張り壁断熱(屋根断熱+基礎断熱)
高気密、外張り壁断熱で健康で住める家。
気密・断熱にこだわった家づくりを行っています。優れた気密・断熱性能で、お客様の暮らしに、快適さと省エネ効果をいたします。

屋根(外張り断熱)
外壁(外張り断熱)
基礎断熱

光熱費 大幅カット
ZEH基準
ラクラク
クリア

ベタ基礎
高強度・高耐久のベース面積の広いベタ基礎を採用。

木造在来軸組工法+パネル工法
軸組工法と2×4工法のそれぞれの優れた点を組み合わせた構造。

構造の基本は、在来工法の軸+2×4工法のパネル。地震や台風の影響にも負けず、重みやねじれに強い構造体です。

樹脂サッシトリプルガラス
窓などの開口部は、外張り断熱でも包み込むことはできません。

四季を通じて快適に暮らすには、窓や開口部の性能を高め、暑さや寒さの影響を最小限に抑えることが重要です。
※準防火地域等ペアガラスになる地域がございます。

全国No.1
世界的に認められた断熱アイテム
全国サッシ供給数で第1位
ヤマト住建のエクセルシャシオン出荷意欲 昨年は過去最多!!
実績期間:2020年1月~2020年12月
※ハウスメーカーを除く

金物工法
建物の一体性を高める金物工法。

高性能熱交換換気システム(第一種換気)
IAQ制御※搭載の熱交換換気システムが日本の四季に対応した最適な換気により快適な空気環境づくりをサポートします。
PM2.5や花粉などが室内へ侵入するのを抑えます。
※IAQ制御により、屋外の温度や室内の温度・湿度の変化に合わせて自動で給排気を調整し、風量や空気圧をコントロールします。

気密施工・気密測定

※イメージ

オール電化

住宅設備(ミドルグレード)

※イメージ

防汚防蟻処理(エコボロン)

ホウ酸塩は安定した無機物なので分解されず、また揮発・蒸発することもないため、非接地・非曝露の条件下では効果が長期間に渡って持続します。
人やペットには完全に無害、毒な臭いも一切ありません

BELS

BELS全棟標準
住宅の資産価値を守る評価書
住宅性能も「見える化」へ国が推進する性能表示制度

ハウス・オブ・ザ・イヤー・イン・エナジー HOUSE OF THE YEAR ENERGY

11期連続受賞
2020年度
《特別優秀賞・省エネ住宅特別優良企業賞》W受賞!

大賞 大賞 大賞 受賞
HOUSE OF THE YEAR 2014
HOUSE OF THE YEAR 2017

日本における省エネ性能No.1住宅に選ばれました。
※ハウス・オブ・ザ・イヤー・イン・エナジー2014・2017において

ZEHビルダー 6つ星 評価を
★★★★★★ いただきました!

令和3年5月28日、経産省ZEH事業、並びに環境省ZEH事業執行団体SII(一般社団法人環境共創イニシアチブ)のHPにて、ZEHビルダー評価の公表があり、6つ星ZEHビルダーの評価をいただきました。

ご家族のライフスタイルに合わせたラインナップ

30坪 自由設計

参考間取りプラン

ご希望のプランがない場合もお気軽にご相談ください。

※一部オプションが含まれます

屋上庭園のある家

3LDK+WICL 延床面積:101.64㎡(30.74坪)

屋上庭園 6.0帖
LDK 16.0帖
洋室 5.2帖
洋室 5.2帖
洋室 5.2帖
WICL 2.2帖
ホール
収納
洗面室
浴室
トイレ
SCL
バルコニー

大きな吹き抜けのある家

4LDK+WICL 延床面積:96.67㎡(29.23坪)

上部吹き抜け
LDK 19.5帖
洋室 4.5帖
洋室 5.0帖
洋室 5.0帖
和室 4帖
WICL 2.5帖
ホール
収納
洗面室
浴室
トイレ
バルコニー

間仕切れば4LDK!フリーウォールの家

3LDK+WICL 延床面積:99.36㎡(30.05坪)

LDK 14.0帖
洋室 5.23帖
洋室 5.23帖
和室 4.5帖
WICL 9.75帖
ホール
収納
洗面室
浴室
トイレ
バルコニー

書斎付き主寝室で趣味も充実の家

4LDK+WICL 延床面積:99.76㎡(30.18坪)

LDK 16.0帖
洋室 4.4帖
洋室 5.3帖
洋室 8.7帖
和室 4.5帖
WICL
ホール
収納
洗面室
浴室
トイレ
バルコニー