

# 平屋

LCCM住宅

群馬県 伊勢崎市 田部井町

## お家の光熱費は太陽が払う時代！ 高性能な住宅をお手頃価格で PREMIUMモデルハウス

2023.7.22

# OPEN

オープンと同時に  
モデルハウス  
特別販売開始

お気軽にお問い合わせ下さい



WEBにて事前予約をしてお来場の方に

QUOカード  
プレゼント!



※プレゼントには諸条件がございます。  
詳しくはHPをご確認ください。  
※ご来場時にお客様アンケートへのご記入をお願いいたします。



Access 【ご案内図】

【住所】群馬県伊勢崎市田部井町二丁目1274番5



- あずま小学校まで  
…徒歩約15分(約1.2km)
- あずま中学校まで  
…徒歩約15分(約1.2km)
- フレッセイ田部井店まで  
…徒歩約9分(約650m)
- スマーク伊勢崎まで  
…車で約6分(約2.3km)
- R両毛線「国定駅」から  
…車で約5分(約1.7km)



要予約

※施工中のため、写真はイメージです。

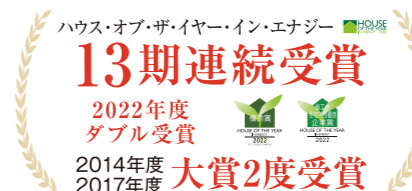


ヤマト住建

ヤマトギャラリー伊勢崎店

☎ 0120-97-8240

WEBでご予約またはフリーダイヤルへ 定休日:毎週水曜日・木曜日



# 土地 + 建物 + 設備全てコミコミ → モデルハウス特別販売

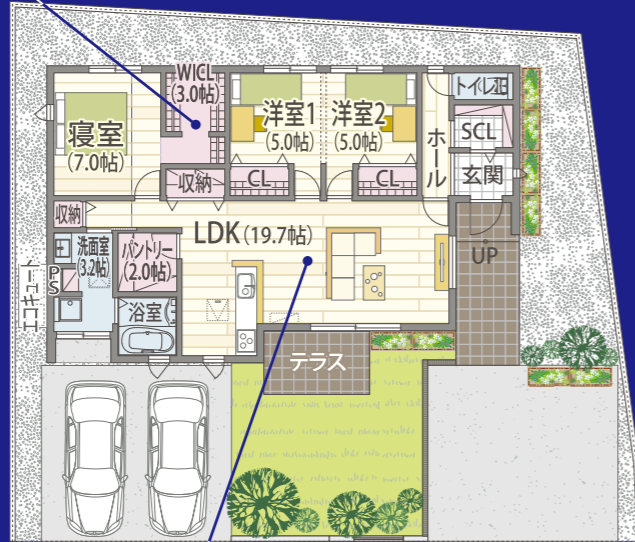
限定  
1棟

群馬県伊勢崎市田部井町

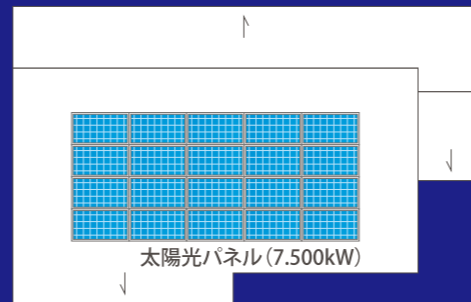
## LCCMでお得に暮らす家



※写真はイメージです。



屋根



### 見どころPOINT

- ・勾配天井・大容量収納
- ・外構工事済み、駐車場4台分

見て・触れて体感できる安心感

### 引越しもラクラク♪

モデルハウスの素敵な空間をそのままにご購入いただけるので新生活の予算を他に回せます!

LCCM住宅	外張り断熱	樹脂サッシ	太陽光7.5kW
エアコン	照明	豪華キッチン	カーテン
エコボロン	オール電化	駐車場(4台分)	外構工事済

家は、断熱性能UA値と気密性能C値で家族の健康を買う時代。



UA値(外皮平均熱貫流率)

0.52 (W/m<sup>2</sup>・k)

延床面積

93.57㎡ (28.30坪)

販売価格

3,580 (税込) 万円

頭金 30 万円

実質負担額

月々 84,412 (税込) 円 - 太陽光発電 経済効果 月々 9,600 (税込) 円 = 月々 74,812 (税込) 円

※別途諸費用が掛かります。※月々のお支払額は一例です。令和5年6月現在の金利、変動金利0.675%、借入期間40年で計算しています。5年間の返済額は変わりませんが、年2回の金利見直しがございます。お借入れに関しては、金融機関の審査がございますのでお客様の条件によりましてはご利用できない場合もございます。予めご了承願います。※1経済効果は1年間の発電シミュレーションより算出した予測額であり、保証するものではありません。

物件概要 ■販売価格/3,580万円 ■所在地/群馬県伊勢崎市田部井町二丁目1274番5 ■交通/JR両毛線「国定駅」から約1.7km(徒歩22分) ■用途地域/指定無し地域 ■防火制限/指定無し地域 ■建ぺい率/60% ■容積率/200% ■地目/宅地 ■敷地面積/250.00㎡ ■延床面積/93.57㎡ ■設備/上下水道、東京電力(オール電化) ■建築確認番号/第22UDI1S建07980号 ■建物構造/木造 ■間取り/3LDK ■完成年月/令和5年6月 ■接面道路/東:県道 境木島・大間々線 幅員9m、南:開発道路 幅員6m ■私道負担/無 ■高度制限/無 ■都市計画/非線引き区域 ■その他法令上の制限/無 ■現況/上物有 ■引渡/相談 ■取引形態/売主

住宅ローンの審査等でお悩みの方  
お気軽にご相談ください!

- ・過去に審査で落ちてしまった方
- ・最近収入が減少してしまった方
- ・他にローンがある方
- ・自営業の方・勤続年数が短い方
- ・頭金0円の方



ZEHビルダー★★★★★  
6つ星評価をいただきました!

令和4年5月27日、経産省ZEH事業、並びに環境省ZEH事業執行団体SII(一般社団法人環境共創イニシアチブ)のHPにて、ZEHビルダー評価の公表があり、6つ星ZEHビルダーの評価をいただきました。

Instagram  
建築実例やモデルハウス公開中  
@yamatojuken\_gunma

YouTube  
おうちで気軽に視聴!

LINE  
お得な情報続々配信中!  
友だち登録おねがいします!

ヤマト住建  
ヤマトギャラリー伊勢崎店

TEL.0120-97-8240 Tel.0270-27-8010 Fax.0270-27-8012

〒372-0021 群馬県伊勢崎市上諏訪町1532-1

MAPCODE 20 596 043\*14

定休日:毎週水曜日・木曜日 JR両毛線・東武伊勢崎線「伊勢崎」駅より車で約5分

ヤマト住建株式会社【本社】〒651-0083神戸市中央区浜辺通5丁目1番14号神戸商工貿易センタービル18階 ■創業/昭和62年11月 ■設立/平成2年1月 ■資本金/3億1千9百万円 ■提携住宅ローン/三菱UFJ銀行 ■取引銀行/三井住友銀行・みずほ銀行・各地域の金融機関 ■宅地建物取引業免許/国土交通大臣(5)第5946号建設業許可国土交通大臣(特-30)第20561号(公社)近畿地区不動産公正取引協議会兵庫県宅地建物取引業協会会員こうべKANSAI環境協議会会員



広告有効期限/令和5年7月末日まで

業務拡大につき  
正社員募集中!

住宅性能も「見える化」へ  
国が推進する性能表示制度  
BELS 全棟標準

KIDS DESIGN AWARD 2019  
第13回キッズデザイン賞 受賞

ヤマト住建 SDGs 宣言  
ヤマト住建は、SDGs(持続可能な開発目標)に取り組んでいます。