

西新在家

OUTDOOR LIVING の家



ヤマト住建は
屋上販売実績
12年連続
No.1*

※プラスワンリビング注文住宅の部
※実績期間:
2011年~2022年



お家でもっと気軽に、グランピングを満喫しよう。

完全予約制

モデルハウス特別見学会開催

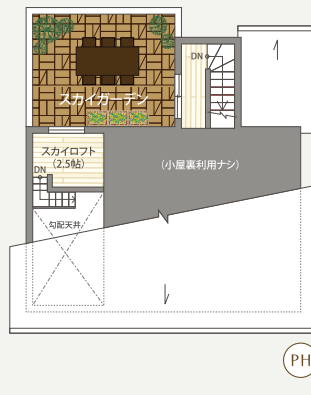
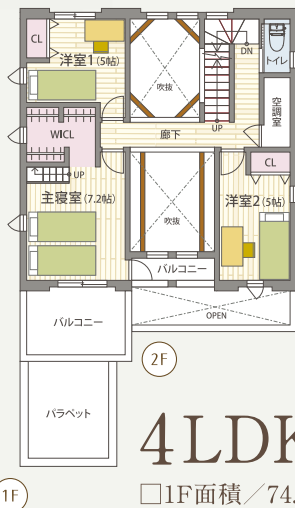
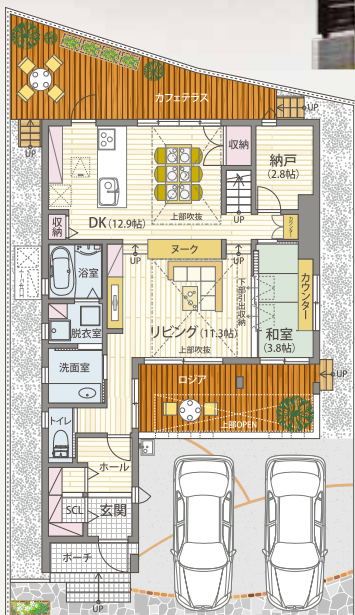
屋上庭園貸し切り **BBQ**
バーベキュー

10/28日29日 予約制

11:00~12:00 13:00~14:00 15:00~16:00



宿泊体験もできます!



UA値
0.44
(W/m²·k)

C値
0.5
(cm²/m²)

4LDK
■延床面積 / 129.21m² (39.08坪)
■土地面積 / 179.43m² (54.27坪)
□1F面積 / 74.52m² □2F面積 / 49.73m² □PH面積 / 4.96m²

※2023年10月10日時点の情報を元に作成しており、掲載内容が変更になる場合がございます。詳細はスタッフにお尋ねください。掲載の画像は全てイメージです。実際の商品とは異なります。

広告有効期限:令和5年12月末日まで

WEB限定キャンペーン実施中
WEBにて事前予約をしてご来店の方に

ギフト券
最大 **15,000** 円分
進呈!!

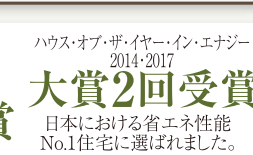
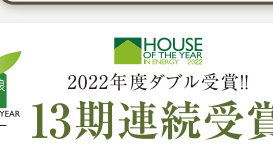
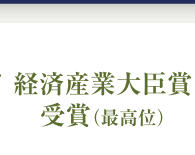
※住宅のご相談をしていただいた方が対象となります。
※ご来場プレゼント進呈には条件がございます。詳しくはHPに記載しております。



関西テレビよ〜いドン!で
当社のモデルハウスが紹介されました!



店舗敷地内の駐車場は閉鎖致します。ご来場の際は近隣駐車場をご利用下さい。





YAMATO JYUKEN

住まいのギャラリー 姫路店 新規分譲開始

49坪以上

姫路市広畑区 蒲田1丁目

Hirohataku kamada

【土地価格】1,200万円~

建築条件付宅地

当分譲地は、土地売買契約後3ヶ月以内にヤマト住建株式会社と住宅の建築工事請負契約を締結していただくことが条件となります。この期間内に住宅の建築をしない、または住宅の建築工事請負契約が成立しなかった場合は、土地売買契約は白紙となり、受領した手付金等の土地代金は全てお返しします。

【物件概要】所在地/姫路市広畑区蒲田1丁目 交通/JR山陽本線「姫路」駅 徒歩29分「下蒲田南口」徒歩1分 総区画数/4区画 開発面積/約714.76㎡(約216.21坪) 土地面積/[1号地]約164.33㎡(約49.70坪)~[4号地]約217.84㎡(約65.89坪) 都市計画/市街化区域 地目/宅地 用途地域/第二種中高層住居専用地域 建ぺい率/60% 容積率/200% 土地権利/所有権 私有負担/無 道路幅員(アスファルト舗装)/北側約5m公道[1-2号地]、西側約9m公道[1-3号地] 設備/関西電力・都市ガス・公共上下水道 現況/更地 引渡/ご相談 取引態様/仲介

号地	土地面積(㎡)	土地面積(坪数)	土地価格
1号地	164.33㎡	49.70坪	1,242万円
2号地	165.34㎡	50.01坪	1,200万円
3号地	167.25㎡	50.59坪	1,215万円
4号地	217.84㎡	65.89坪	1,330万円

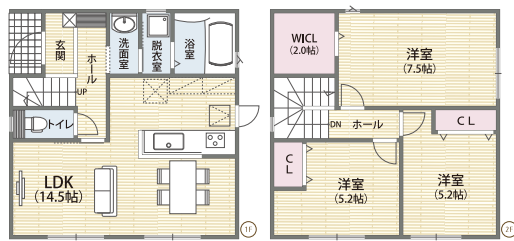
Reference Plan 参考プラン

多彩なプランをご用意しております!

2階建 参考プラン 3LDK

延床面積 79.49㎡(24.04坪)

- 1F面積/38.92㎡
- 2F面積/40.57㎡

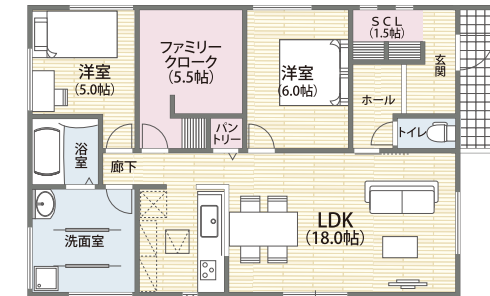


●本体価格
1,495万円(税別)
1,644.5万円(税込)



平屋 参考プラン 2LDK

延床面積 79.49㎡(24.04坪)

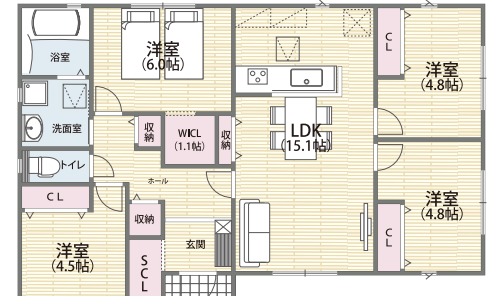


●本体価格
1,770万円(税別)
1,947万円(税込)



平屋 参考プラン 4LDK

延床面積 84.05㎡(25.42坪)



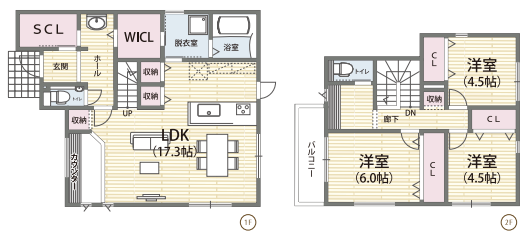
●本体価格
1,800万円(税別)
1,980万円(税込)



2階建 参考プラン 3LDK

延床面積 100.61㎡(30.43坪)

- 1F面積/57.55㎡
- 2F面積/43.06㎡



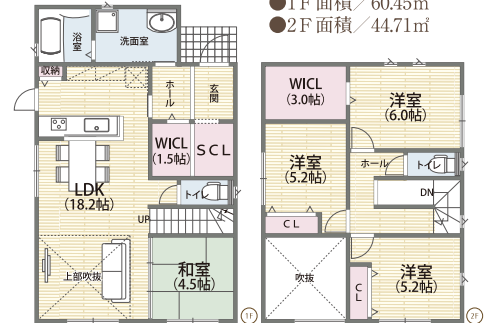
●本体価格
1,818万円(税別)
1,999.8万円(税込)



2階建 参考プラン 4LDK

延床面積 105.16㎡(31.81坪)

- 1F面積/60.45㎡
- 2F面積/44.71㎡



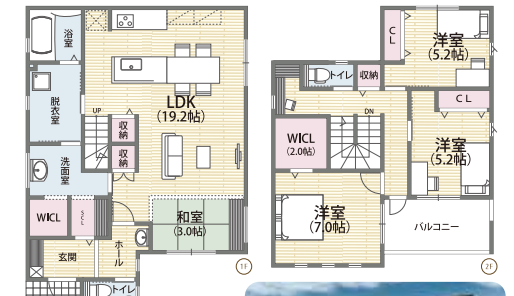
●本体価格
1,902万円(税別)
2,092.2万円(税込)



2階建 参考プラン 4LDK

延床面積 112.61㎡(34.06坪)

- 1F面積/64.59㎡
- 2F面積/48.02㎡



●本体価格
2,007万円(税別)
2,207.7万円(税込)



*画像は全てイメージとなります。*上記価格には付帯工事費、外構工事費、オプション費用は含まれておりません。



住まいのギャラリー 姫路店
〒670-0966 兵庫県姫路市延末366-1 【定休日】毎週水曜日、木曜日

0120-15-1313

TEL.079-287-2055
FAX.079-287-2066

ヤマト住建株式会社【本社】〒651-0083 神戸市中央区浜辺通5丁目1番14号 神戸商工貿易センタービル18階 TEL:078-230-0600 創業/昭和62年11月 設立/平成2年1月 資本金/3億1千900万円 提携住宅ローン/三菱UFJ銀行 取引銀行/三井住友銀行・みずほ銀行・各地域の金融機関 宅地建物取引業免許/国土交通大臣(5)第5946号 建 設業許可国土交通大臣(特-30)第20561号(公社)近畿地区不動産公正取引協議会 兵庫県宅地建物取引業協会会員 とうべKANSAI住環境協議会会員

家族の健康を考えた
地球環境に優しい高断熱・省エネ住宅

HEAT20
「住宅システム認証」
G3認証を取得

一般社団法人 20年先を見据えた
日本の高断熱住宅研究会による認証システム

ZEHビルダー★★★★★
6つ星評価を
いただきました!

令和4年5月27日、経産省ZEH事業、並びに環境省ZEH事業執行団体SII(一般社団法人環境共創イニシアチブ)のHPにて、ZEHビルダー評価の公表があり、6つ星ZEHビルダーの評価をいただきました。

BELS全棟標準

住宅の資産価値を守る評価書 BELS

住宅性能も「見える化」へ国が進捗する性能表示制度
住宅版BELS 一般社団法人住宅性能評価・表示協会による新しい住宅省エネ性能の表示制度

ヤマト住建
SDGs宣言

ヤマト住建は、SDGs(持続可能な開発目標)に取り組んでいます。

KIDS DESIGN
AWARD 2019

LINE