



住まいのギャラリー 姫路店

2021年度省エネ大賞
(製品・ビジネスモデル部門)
経済産業大臣賞受賞モデル

モデルハウス 完成見学会

8/6^{sat} 7^{sun} 20^{sat} 21^{sun} 27^{sat} 28^{sun} 11:00~16:00

TATSUNO MODEL HOUSE

たつのモデルハウス

Grand Open

完全予約制

どこにいても家族の気配を感じるぬくもりの空間



4LDK 延床面積 112.61㎡(34.06坪) 1F面積 64.59㎡ 2F面積 48.02㎡



子どもに目くぼり出来る家事動線



外物との仕分けも簡単洗面室のWICL



1年中快適「室内空気循環システム」Airフローシステム搭載!



ライフスタイルにあわせて活用出来る小屋裏収納

断熱性能推奨グレード HEAT20 ヤマト住建はHEAT20全国最多施工実績!*

はるかに上回る!

- G3 UA値 0.26 住宅最高水準
- G2 UA値 0.46
- G1 UA値 0.56
- ZEH UA値 0.6
- 平成28年基準 UA値 0.87
- 平成4年基準 UA値 1.54

断熱性能(UA値)比較※
数値が低ければ低いほど断熱性能が高い
※東京・大阪等の6地域の水準

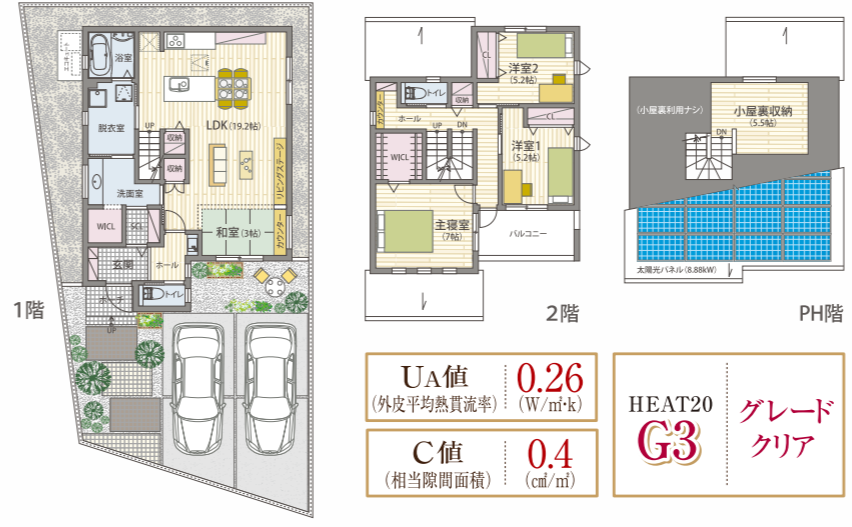
HEAT20とは…
東京大学の阪本雄三名誉教授をはじめとする研究者、住宅、建材生産者団体の有志による居住者の健康と快適な生活のための断熱化された住宅の普及を目的とした団体です。

※1 2017~2019年度の着工数において

安心のコロナ対策

- マスクの着用徹底
- 店内にてアルコール消毒の徹底
- オンライン面談も可能
- 商談スペースへの飛沫防止カーテン設置

※マスクのご持参をお願いします。



高性能な住宅を
お手頃価格で

家は、断熱性能UA値と
気密性能C値で
家族の健康を買う時代。

2021年度
省エネ大賞
(製品・ビジネスモデル部門)
経済産業大臣賞
受賞
省エネ大賞最高位受賞

2021年度
省エネ大賞
(製品・ビジネスモデル部門)
経済産業大臣賞
受賞
省エネ大賞最高位受賞

HOUSE OF THE YEAR IN ENERGY 2021

ハウス・オブ・ザ・イヤー・イン・エナジー-2021
12期連続受賞

ハウス・オブ・ザ・イヤー・イン・エナジー-2014・2017
大賞2回受賞

エネージュAF W受賞



住まいのギャラリー 姫路店

〒670-0966 兵庫県姫路市延末366-1 【定休日】毎週水曜日、木曜日

0120-15-1313 TEL.079-287-2055 FAX.079-287-2066

WEB限定キャンペーン実施中

WEBにて事前予約をしてご来店の方に
[QUOカード]
10,000円分
プレゼント!!
初回来場の方限定
住宅のご相談をしていただいた方が対象となります。

【ご来店プレゼント進呈条件】 掲載項目すべてに該当するお客様1組様につき1回の進呈とさせていただきます。
初めてヤマト住建のイベントおよび店舗へご来店される方、ご夫婦またはご家族でのご来場の方。弊社施工可能エリアにて前向きにお家づくりを検討されていると弊社スタッフが判断した方。来場予約キャンペーン中【7月8日(金)~8月30日(火)】に来場予約をいただき、キャンペーン中にご来場される方。ご来場時アンケートにすべてご記入いただいた方。
【キャンペーンに関する注意事項】 他のご来場キャンペーンとの併用はできません。複数店舗へご来場いただいた場合でも、ご来場プレゼントは1回限りの進呈とさせていただきます。
【その他注意事項】 来場予約はご来場の2日前までにご予約をお願いいたします。水曜日・木曜日・年末年始は定休日のため、スタッフからの確認のご連絡は時間をいただく場合がございます。店舗の予約状況によってご予約時間帯等を調整いただく場合がございます。予めご了承ください。

住まいのギャラリー 姫路店
姫路住宅展示場

〒670-0966 兵庫県姫路市延末366-1
JR山陽本線「姫路」駅より徒歩12分
山陽電鉄「手柄」駅より徒歩7分
0120-15-1313

ヤマト住建株式会社【本社】〒651-0083 神戸市中央区浜辺通5丁目1番14号 神戸商工貿易センタービル18階 ■創業/昭和62年11月 ■設立/平成2年1月 ■資本金/3億1千9百万円 ■提携住宅ローン/三菱UFJ銀行 ■取引銀行/三井住友銀行・みずほ銀行・各地域の金融機関
■宅地建物取引業免許/国土交通大臣(第5946号) 建設業許可国土交通大臣(特-30)第20561号(公社)近畿地区不動産公正取引協議会 兵庫県宅地建物取引業協会会員 とうべKANSAI住環境協議会会員

西新在家
Himeji
MODEL HOUSE

全館空調(YUCACO システム)
家庭用ルームエアコン1台で全室空調

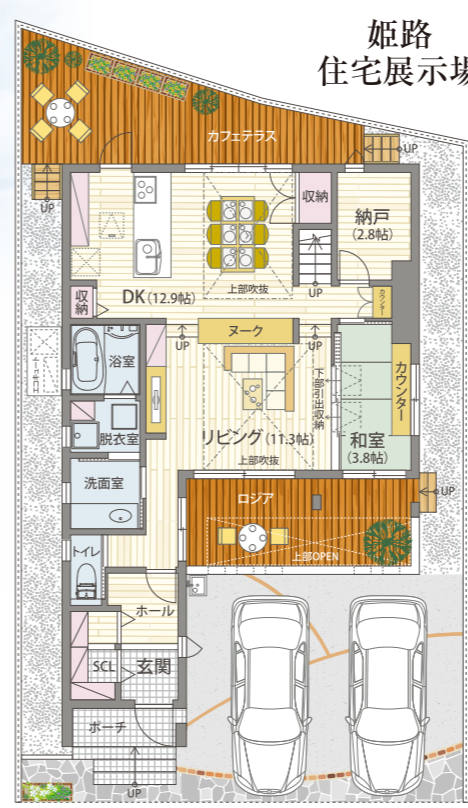


光と風が通る
テラスに囲まれた住まい

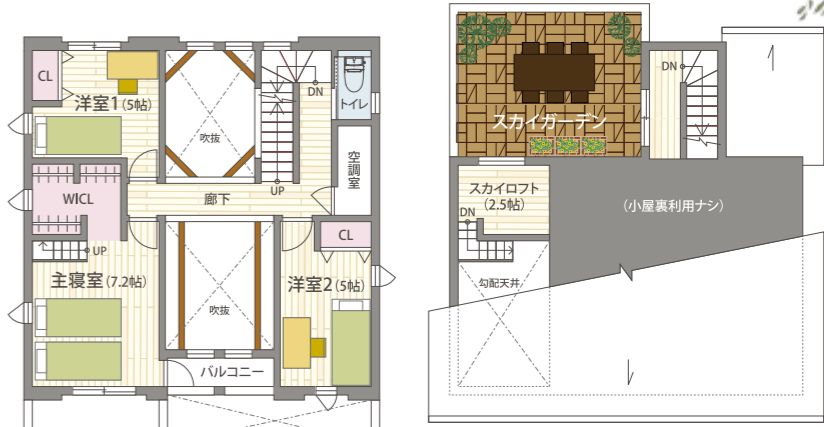
ここが見どころ!



- 気持ちいいテラスと
キッチンの便利な動線
- 主寝室には
ウォークインクローゼットとロフトを完備
- 吹き抜けで明るい
開放的なリビング
- 屋上庭園で
ワンランク上のおうち時間



姫路 住宅展示場
4LDK
延床面積 129.21㎡ (39.08坪)
1F面積 74.52㎡ 2F面積 49.73㎡



UA値 (外皮平均熱貫流率)
0.44 (W/m²·k)

C値 (相当隙間面積)
0.5 (cm/m²)



今なら
ヤマト住建
全店舗で35棟限定の
特別 キャンペーン

快適な住まいを実現する
豪華設備仕様がコミコミ!!

上記モデルハウスと本キャンペーン商品の仕様は異なります。

HEAT20 G2グレード水準クリア
2,142万円 (税込) 付帯工事費別
30坪 全国No.1 ※世界的に認められた断熱アイテム

8月28日(日)まで

内・外W壁断熱
(屋根断熱+床下断熱)
高気密、屋根、壁、床下断熱で健康で住める家。
光熱費を大幅カット

気密・断熱にこだわった家づくりを行っています。優れた気密・断熱性能で、お客様の暮らしに、快適さと省エネ効果をもたらします。

エクセルシャノン樹脂サッシ
窓などの開口部は、外張り断熱でも包み込むことはできません。
四季を通じて快適に暮らすには、窓や開口部の性能を高め、暑さや寒さの影響を最小限に抑えることが重要です。

制振ダンパー
耐震構造をしなやかに、そして強くする
地震対策

1/200 rad
揺れを感じるそのまゝに。
超バイリニア特性
わずか1ミリの揺れから確実に働く。

2階トイレ
家族が増えなくてもトイレ利用がスムーズにできます。来客時も安心です。

バルコニー
開放的な空間でガーデニングを楽しんだり、ベンチを出してくつろいだり! 広いスペースを活用できます。

+ 35万円
光熱費 0円を目指せる

おトクな
キャンペーン
成約特典

太陽光発電システム (5.625kW)
太陽の「光のエネルギー」を「電気エネルギー」に変換する太陽光発電システム。太陽光発電は発電時にCO₂を発生させない、地球にやさしい電力です。

蓄電池 蓄電できるので停電時も安心。
蓄電容量が大きいので、住宅はもちろん小規模な施設や店舗にも使用できます。家庭で使う夜間の電気使用量をまかなえて停電時でも安心。

5.6kWh 搭載

★キャンペーン対象の方で引き渡し後、1年間の電気代をご申告いただくと商品券1万円プレゼント! 引き渡し後、1年間の電気代(売電、買電のトータル)が0円を達成された方には更に商品券10万円プレゼント! ※詳細はスタッフにお尋ねください。

※画像は全てイメージです。実際とはイメージが異なることがあります。※2022年7月20日時点の情報を元に作成しており、掲載内容が変更になる場合がございます。詳細はスタッフにお尋ねください。

業績拡大につき積極採用中!
まずはエントリー or お電話ください!
営業 設計 現場管理
営業サポートスタッフ

Instagram
はこちら!

建築事例を
配信中!

YouTube
はこちら!

姫路店
公式チャンネル

LINE
はこちら!

友だち登録
おないます!

ZEHビルダー ★★★★★
6つ星評価を
いただきました

令和4年5月27日、経産省ZEH事業、並びに環境省ZEH事業執行団体SII(一般社団法人環境共創イニシアチブ)のHPにて、ZEHビルダー評価の公表があり、6つ星ZEHビルダーの評価をいただきました。

BELS 全棟標準
住宅の資産価値を守る評価書BELS
住宅性能も「見える化」へ国が推進する性能表示制度
住宅版BELS 一般社団法人住宅性能評価・表示協会による新しい住宅省エネ性能の表示制度

ヤマト住建
SDGs宣言
ヤマト住建は、SDGs(持続可能な開発目標)に取り組んでいます。

広告有効期限
令和4年8月末日まで

KIDS DESIGN AWARD 2019