

※画像はイメージです。

7/23 土
24 日

PLUS ONE LIVING 特別イベント
OUTDOOR LIVING
アウトドアリビングバーベキュー
BBQ

Enjoy the Outdoor life!
姫路モデルハウス
完全予約制

01. 11:00~
02. 13:00~
03. 14:00~
04. 15:00~

※組数限定によるコロナ対策も
しております。

ヤマト住建 住まいのギャラリー 姫路店

高性能な住宅をお手頃価格で



2021年度
省エネ大賞
(製品・ビジネスモデル部門)

経済産業大臣賞受賞
(最高位)

ヤマト住建の家が **W** 受賞致しました



12期連続受賞

ハウス・オブ・ザ・イヤー・イン・エナジー2014・2017
大賞2回受賞
日本における省エネ性能No.1住宅に選ばれました。

YAMATO JUKEN'S 2 COMFORT STYLES
どちらも「快適」、2つのスタイル

OPEN HOUSE

ヤマト住建の2つの「高性能モデルハウス」を是非直接ご覧ください。

最新の土地情報ならヤマト住建にお任せください!!
ヤマト住建がお届けする土地情報 **約8,000件以上!** 詳細は店舗にてお問合せください

<p>1 姫路市北原</p> <p>バス乗車時間 JR姫路駅～バス15分 バス「北原」停まで徒歩6分</p> <p>999万円</p> <p>土地面積150.13㎡(45.41坪)</p> <p>所在地/姫路市北原 土地権利/所有権 地目/宅地 都市計画/市街化区域 用途地域/第一種中高層住居地域 建ぺい率/60% 容積率/200% 接道状況/北側幅員6m公道 私有道負担/無 現況/更地 引渡/即時 設備/公共上下水道・都市ガス・関西電力 備考/第二種高度地区 取引態様/仲介</p>	<p>2 姫路市青山3丁目</p> <p>バス乗車時間 JR姫路駅～バス16分 バス「青山中」停まで徒歩4分</p> <p>1,143万円</p> <p>土地面積135.07㎡(40.85坪)</p> <p>所在地/姫路市青山3丁目 土地権利/所有権 地目/宅地 都市計画/市街化区域 用途地域/第一種住居地域 建ぺい率/60% 容積率/200% 接道状況/南側幅員6m公道 私有道負担/無 現況/更地 引渡/即時 設備/公共上下水道・都市ガス・関西電力 取引態様/仲介</p>	<p>3 姫路市網干区大江島寺前町</p> <p>JR山陽本線「網干」駅まで徒歩7分</p> <p>1,148万円</p> <p>土地面積151.85㎡(45.93坪)</p> <p>所在地/姫路市網干区大江島寺前町 土地権利/所有権 地目/宅地 都市計画/市街化区域 用途地域/第一種住居地域 建ぺい率/60% 容積率/200% 接道状況/南・西側公道 私有道負担/無 現況/更地 引渡/令和4年7月完成 設備/公共上下水道・都市ガス・関西電力 取引態様/仲介</p>
<p>4 姫路市広畑区才</p> <p>バス乗車時間 JR姫路駅～バス22分 バス「中河原」停まで徒歩2分</p> <p>1,156万円</p> <p>土地面積147.16㎡(44.51坪)</p> <p>所在地/姫路市広畑区才 土地権利/所有権 地目/宅地 都市計画/市街化区域 用途地域/第二種中高層住居地域 建ぺい率/60% 容積率/200% 接道状況/北側幅員6m公道 私有道負担/無 現況/更地 引渡/即時 設備/公共上下水道・都市ガス・関西電力 取引態様/仲介</p>	<p>5 姫路市御立中5丁目</p> <p>バス乗車時間 JR姫路駅～バス18分 バス「御立北口」停まで徒歩4分</p> <p>1,190万円</p> <p>土地面積155.81㎡(47.13坪)</p> <p>所在地/姫路市御立中5丁目 土地権利/所有権 地目/宅地 都市計画/市街化区域 用途地域/第一種中高層住居専用地域 建ぺい率/60% 容積率/200% 接道状況/北・東側幅員6m(法42-15・位置指定道路) 私有道負担/無 現況/更地 引渡/相談 設備/公共水道・公共下水・都市ガス 備考/引渡までに地目を宅地に変更 取引態様/仲介</p>	<p>6 姫路市飾磨区中島2丁目</p> <p>山陽電気鉄道本線「飾磨」駅まで徒歩12分</p> <p>1,500万円</p> <p>土地面積305.69㎡(92.47坪)</p> <p>所在地/姫路市飾磨区中島2丁目 土地権利/所有権 地目/宅地 都市計画/市街化区域 用途地域/第二種中高層住居専用地域 建ぺい率/60% 容積率/200% 接道状況/北側幅員3.5m公道に面す 私有道負担/無 現況/造成中(6月完成予定) 引渡/相談 設備/公共水道・公共下水・関西電力 備考/完成地渡し 取引態様/仲介</p>

お気軽にご相談ください
土地相談会 随時開催致します 完全予約制
理想の住まいを実現する秘訣をお教えます!

ヤマト住建
住まいのギャラリー **姫路店**

0120-15-1313 TEL.079-287-2055
FAX.079-287-2066

〒670-0966 兵庫県姫路市延末366-1
【定休日】毎週水曜日、木曜日
JR山陽本線「姫路」駅より徒歩12分 山陽電気「手柄」駅より徒歩7分
24 247 420



全館空調の家
ルームエアコン1台で全館空調する画期的なシステム

Airフローシステムの家
ルームエアコン2台で1年中快適な暮らしを実現

WEB限定 キャンペーン 実施中
WEBにて事前予約をしてご来店の方に
初回来場の方限定
住宅のご相談をして頂いた方が対象となります。

QUO カード **5,000円分** プレゼント!!

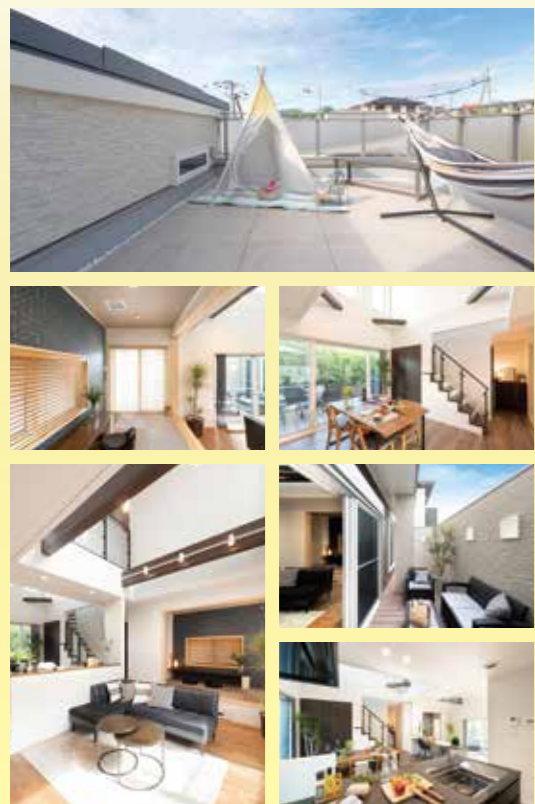
ヤマト住建 SDGs宣言 (持続可能な開発目標)に取り組みしています。
第13回キッズデザイン賞 受賞

ヤマト 住建で人気の間取りを見比べよう



光と風が通るテラスに囲まれた住まい

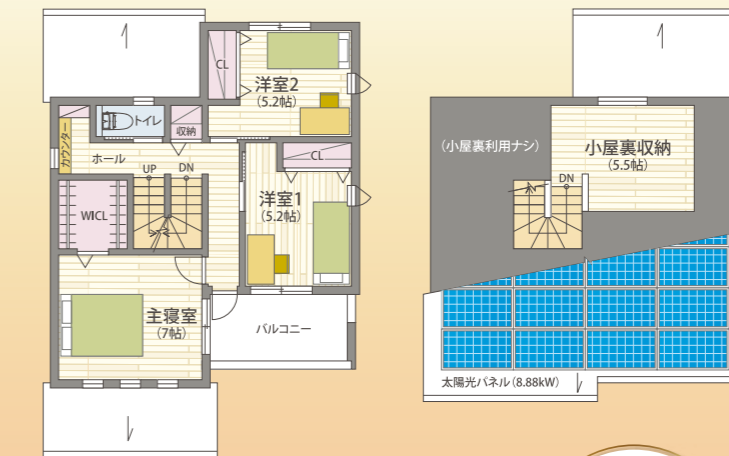
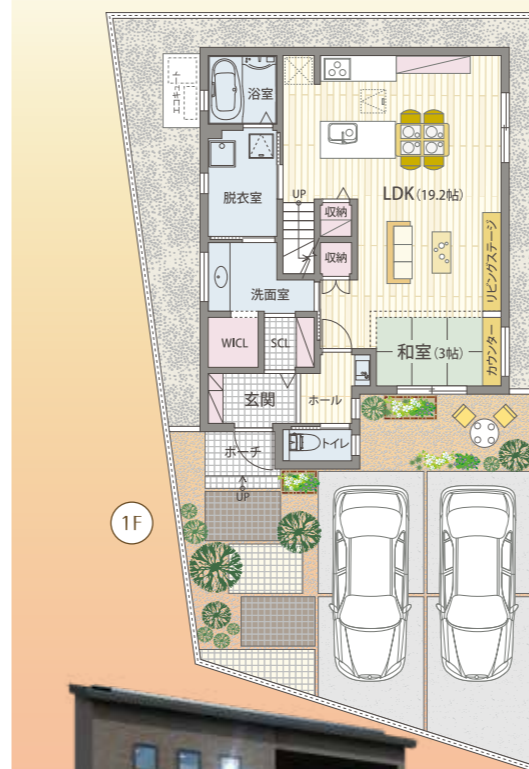
省エネ大賞(製品・ビジネスモデル部門)経済産業大臣賞受賞モデル



4LDK
Himeji MODEL HOUSE
延床面積 129.21㎡ (39.08坪)
1F面積 74.52㎡ 2F面積 49.73㎡
姫路住宅展示場

- 全館空調
- 家事動線
- ロフト
- 開放的な吹き抜け
- 高天井
- 心地よい中庭
- ここがみどころ!
- テラス

UA値 | 0.40 (外皮平均熱貫流率) (W/㎡・k)
C値 | 0.5 (相当隙面面積) (cm/㎡)



- Airフローシステム
- 大容量の収納スペース
- 小屋裏収納
- ウォークインクローゼット
- 人気のグラフテクトキッチン
- シューズクローク
- 広々バルコニー
- ここがみどころ!

UA値 | 0.26 (外皮平均熱貫流率) (W/㎡・k)
C値 | 0.4 (相当隙面面積) (cm/㎡)



4LDK
Tatsuno MODEL HOUSE
延床面積 112.61㎡ (34.06坪)
1F面積 64.59㎡ 2F面積 48.02㎡
たつの住宅展示場



今なら W 省エネ大賞&ハウス・オブ・ザ・イヤー・イン・エナジー 受賞キャンペーン 2,016万円 (税込) 付帯工事費別

快適な住まいを実現する **豪華設備仕様** がコミコミ!!

- エクセルシャノン樹脂サッシ**
窓などの開口部は、外張り断熱でも包み込むことはできません。四季を通じて快適に暮らすには、窓や開口部の性能を高め、暑さや寒さの影響を最小限に抑えることが重要です。
- 制振ダンパー**
耐震構造をしっかりと、そして強くする。地震対策。1/200 rad 超バイリニア特性
- 外張り(壁)・屋根・床下断熱**
高気密、屋根、壁、床下断熱で健康で住める家。光熱費を大幅カット
- 2階トイレ**
家族が増えてもトイレ利用がスムーズにできます。来客時でも安心です。
- パルコニー**
開放的な空間でガーデニングを楽しんだり、ベンチを出してつろいだり! 広いスペースを活用できます。

35万円で選べる豪華オプション

おトクな キャンペーン 成約特典

- 深型食洗器
- 自動水栓(キッチン)
- マイクロウォーターシステム
- カップボード
- ミラバス Science
- パナソニック ホシ姫サマ(手動×2)
- パナソニック コンボ(宅配ボックス)
- エクセルシャノン 電動シャッター(3か所)

屋上庭園 PLUS ONE LIVING

ヤマト 住建 × TOHO LEO Corporation
ヤマト 住建は屋上販売実績 **11年連続全国No.1**
※プラスワンリビング注文住宅の部 ※実績期間:2011年~2021年
自宅の屋上がリビング空間に。平日の夜も休日の昼も屋上で過ごす非日常なつろぎ空間。

業績拡大につき積極採用中!
まずはエントリー or お電話ください!
営業 設計 施工管理 営業サポートスタッフ

ZEHビルダー ★★★★★
6つ星 評価をいただきました
令和4年5月27日、経済省ZEH事業、並びに環境省ZEH事業実行団体SII(一般社団法人環境共創イニシアチブ)のHPにて、ZEHビルダー評価の公表があり、6つ星ZEHビルダーの評価をいただきました。

BELS 全棟標準
住宅の資産価値を守る評価書 BELS
住宅性能も「見える化」へ国が推進する性能表示制度 住宅版BELS 一般社団法人住宅性能評価・表示協会による新しい住宅省エネ性能の表示制度

安心のコロナ対策 ※マスクのご持参をお願いします。
マスクの着用徹底 店内にてアルコール消毒の徹底
商談スペースへの飛沫防止カーテン設置 オンライン面談も可能

Instagram @yamatojk_himeji
最新情報や建築実例を配信中!

YouTube チャンネル登録をお願いします!!
ヤマト 住建公式チャンネルです!

LINE LINEはこちら!
お友だち登録

※画像は全てイメージです。実際とはイメージが異なることがあります。※2022年6月20日時点の情報を元に作成しており、掲載内容が変更になる場合がございます。詳細はスタッフにお尋ねください。広告有効期限:令和4年7月末日まで