

高性能な住宅をお手頃価格で

断熱性能 気密性能
家は、**UA値**と**C値**で家族の健康を
買う時代。

省エネ大賞受賞!

キャンペーン 期間 2/1(火)~2/27(日)

ヤマト住建創業35周年!

記念キャンペーン



限定
35棟

キャンペーン
特別価格

延床面積 **30坪** **2,022万円** (税込)
※付帯工事費別

記念キャンペーン商品スペック

Spec 1 内外ダブル断熱+屋根断熱

健康に住める家。
高気密・高断熱の
内・外W断熱で

- 屋根(内側断熱)
- 吹付硬質ウレタンフォーム
- 外壁(外張り断熱)
- 硬質ウレタンフォーム保温板
- 内壁(内張り断熱)
- ビーズ法
- ポリスチレンフォーム保温板
- 床
- ビーズ法
- ポリスチレンフォーム保温板

Spec 2 制振ダンパー

地震対策
耐震構造をしなやかに、そして強くする

地震の際に生じる家の傷みやわらわら、繰り返しの揺れもしっかりと吸収し、住宅の資産価値や人命、家財を守ります。さらに繰り返しの揺れ(本震・余震)でも性能は変わりません。

Spec 3 樹脂サッシトリプル

【遮音性能がUP!】

EXCEL SHANON
EXCEL エクセルシャノン

- 外気侵入防止
- ガラス総厚 31mm (開き窓)
- 結露防止

Spec 4 気密施工・気密測定

快適な室温を逃さない!

気密測定

すき間を実測! **C値0.5以下**
気密性能をわかりやすく「数値化」

Spec 5 エコキュート

燃料を燃やさず、空気の熱を利用してお湯を沸かすヒートポンプ技術を使います。省エネ性・経済性が高く、地球にもやさしい給湯器です。

Spec 6 高性能換気システム(第一種換気)

PM2.5や花粉などが室内へ侵入するのを抑えます。

熱交換換気の特徴
冬期の場合、室内の温かい空気のエネルギーを利用して外の冷たい空気を温めて取り入れます。

Spec 7 ベタ基礎

高強度・高耐久のベタ面積の広いベタ基礎を採用。

全面鉄筋補強と完全防湿対策で建物の長寿命化を実現。

Spec 8 金物工法

建物の一体性を高める金物工法。

従来のより格段に高い接合強度を実現。

Spec 9 パネル工法+木造在来軸組工法

相当耐震等級 最高等級

組工法と2×4工法のそれぞれの優れた点を組み合わせた構造。

壁で支える
パネル工法
柱・梁・筋交で支える
木造在来軸組工法

今なら **+35万円** (税込)
LCCMにグレードアップ! + オプションプレゼント!

- 太陽光発電システム 8.88kWまで 搭載できます
- LCCM申請費用 込

A B どちらかおひとつ
オプションプレゼント!

A カップボード

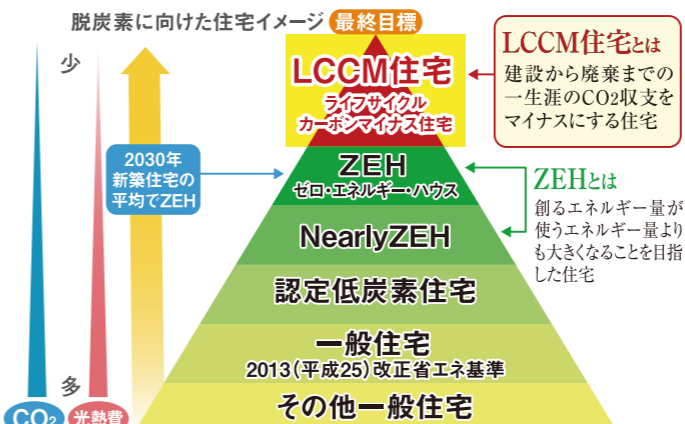


B 電動シャッター (3か所)

1階の掃き出し窓に。
リモコンひとつで手軽に開閉。
手動シャッターよりも防犯性が高く、
また開閉するときに、
手が汚れるような心配もありません。



これからの新築住宅は
住まいの一生を通じてCO2排出量マイナスに



長期保証制度

万が一に備える、安心の長期保証制度

更なる長期保証を実現
お引渡しから
長期20年保証

従来の保証期間を大きく上回る保証
各種住宅機器対応
対象の
住宅設備 **10年保証**

長期20年保証のスケジュール

- 欠陥のない住まい
- 安心の保証・保険システム
- アフターサービス

お引渡し	6ヶ月▶2年	5年	10年	20年	30年
定期点検	6ヶ月定期点検(無償)	2年定期点検(無償)	5年定期点検(無償)	10年定期点検(無償)	20年定期点検(無償)
保証制度	2年保証(短期保証)	長期20年保証(長期保証)※	長期20年保証(長期保証)※	長期20年保証(長期保証)※	長期30年保証(長期保証)※
アフターサービス	ご相談受付随時				

※補修工事などが必要な場合には、別途費用が必要になります。

ヤマト住建の高性能住宅は、
子どもみらい住宅支援事業の補助金申請ができます!

※写真は一部イメージです。 ※予算消化次第終了となります。詳しくはスタッフまで。

最大100万円

対象者: ①子育て世帯【申請時点において、18歳未満の子(年齢は令和3年4月1日時点。すなわち平成15年4月2日以降出生)を有する世帯】②若者夫婦世帯【申請時点において夫婦であり、いずれかが39歳以下(年齢は令和3年4月1日時点。すなわち昭和56年4月2日以降出生)の世帯。

2/11(祝)・12(土)・13(日)
AM10:00~PM4:00

Valentine Event
バレンタインイベント

種類はお楽しみ♪

チョコレート
つかみ取り

数に限りがございます

※イラストはイメージです。

Happy Valentine

2/12(土) **たい焼き** 13(日) **ピザ**
まいペーす。

キッチンカーが
やってくる♪



ピザもあるよ!

チーズハットグ風! チョコもち+カスタード 揚げたい焼き

宅地建物取引業免許/国土交通大臣(5)第5946号 建設業許可国土交通大臣(特-30)20561号
(公社)近畿地区不動産公正取引協議会 兵庫県宅地建物取引業協会会員 とうべ KANSAI住環境協議会会員

ヤマト住建株式会社【本社】〒651-0083 神戸市中央区浜辺通5丁目1番14号 神戸商工貿易センタービル18階
■設立/平成2年1月 ■資本金/3億1千9百万円 ■提携住宅ローン/三菱UFJ銀行 ■取引銀行/三井住友銀行・みずほ銀行・各地域の金融機関

Newモデルハウス大公開!

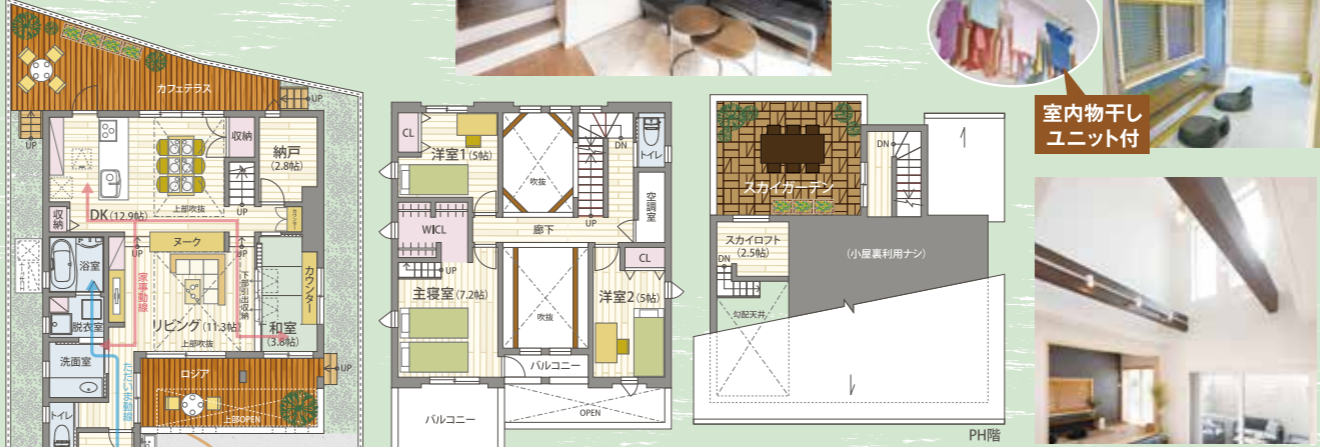


スカイロフト

匠 建築家のプロフィール

設計
一級建築士
高橋 馨
Kaoru Takahashi

PROFILE
1980年大阪工業大学工学部建築学科卒業
1980年株式会社聖建設事務所入社
1989年株式会社トリ・サーチ設立
代表取締役就任
1996年株式会社サテライトコンサルティング
パートナーズ大阪 取締役就任
1998年株式会社アセット・パートナーズ大阪
取締役就任
1998年株式会社トリ・サーチに改組
代表取締役就任 現在に至る



室内物干しユニット付

吹き抜け

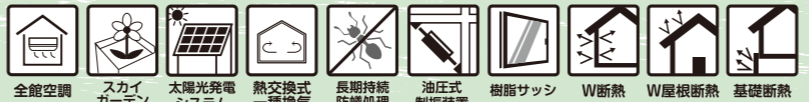
家の中の環境を考えた「ただいま動線」
ウイルスや埃を持ち込まない!
<帰宅→手洗い→部屋着→リビング>
帰宅後のルーティンを自然に行えるよう考えられた機能的な動線をぜひご体感ください。

家事効率UP! 「家事動線」
リビング⇄ダイニング⇄キッチン⇄洗面所⇄浴室

- 5 BELS 最高等級
- 4 省エネ等級 最高等級
- 3 耐震等級 最高等級

4LDK+WICL+Void+Loggia+Sky garden

■延床面積:129.21㎡(約39.08坪) ■1F/74.52㎡ ■2F/49.73㎡ ■PH/4.96㎡



太陽光発電システム
光熱費0円 7.4kW 搭載
生活応援!

災害などによる停電時にも太陽光発電した電気を使用して、災害時でも必要な機器(テレビや充電器など)が使用できます。

全館空調 YUCACOシステム
ルームエアコン1台で
365日家中どこでも快適空間を実現
2019・2020年度の
施工実績100件以上!

早期導入・施工実績多数により
表彰されました!
「YUCACOシステム」を確立した一般社団法人
YUCACOシステム研究会より2017年からの早期導入と
普及・発展への貢献が高く評価・表彰いただきました!

ハウス・オブ・ザ・イヤー・イン・エナジー2014・2017
大賞2回受賞
日本における省エネ性能No.1住宅に選ばれました。

HOUSE OF THE YEAR IN ENERGY 2020
11期連続受賞

ヤマト住建SDGs宣言
ヤマト住建は、SDGs(持続可能な開発目標)に取り組みんでいます。

KIDS DESIGN AWARD 2019

BELS 全棟標準でBELS 取得!
BELSとは、国が推進する住宅の省エネ性能の表示制度で、性能に応じて5段階で★表示されます。
ZEH住宅の場合は
最高性能表示の★5つ星住宅です!

ZEHビルダー 6つ星評価を
いただきました!
令和3年5月28日、経産省ZEH事業、並びに環境省ZEH事業執行団体SII(一般社団法人環境共創イニシアチブ)のHPにて、ZEHビルダー評価の公表があり、6つ星ZEHビルダーの評価をいただきました。

INSTAGRAM @yamatojk_himeji
Follow me!!

YouTube配信中
ヤマト住建 youtube 検索
今月いち押し動画紹介!!
店長磯野のWEB家づくりコンサルティング

ご来場予約はWEBからがお得!
WEBからご予約の上、初めてご来店の方に
QUOカード5,000円分プレゼント!
●事前の予約の方を優先させていただきます。●当日のご予約の方は対応ができません。●本プレゼント対象について、アンケート記入・LINE登録・当社ホームページ登録の方で、初来店の方または資料請求が初めての方が条件となります。

住まいのギャラリー 姫路店
姫路住宅展示場
敷地内駐車場完備

■JR山陽本線「姫路」駅より徒歩12分
■山陽電鉄「手柄」駅より徒歩7分
24 247 420

住まいのギャラリー 姫路店 〒670-0966 兵庫県姫路市延末366-1
TEL.079-287-2055 FAX.079-287-2066 (水・木曜定休)

お問い合わせは... **0120-15-1313**

当社ホームページも是非ご覧ください <http://www.yamatojk.co.jp> ヤマト住建 姫路店 検索

定期的にお得な情報配信中!
LINE QRコード

広告有効期限 令和4年2月末日

※掲載の写真は一部イメージを含みます。